

APRESENTAÇÃO

- Electroválvula conforme as Directivas CE aplicáveis
- Produtos conforme à Directiva de Equipamentos sob pressão 97/23/CE, utilizada para fluidos dos grupos 1 e 2
- Electroválvula capaz de suportar as condições severas de funcionamento associadas ao comando de fluidos criogénicos, tais como o oxigénio líquido (-183°C), o argon líquido (-186°C) e o azoto líquido (-196°C)
- Funcionamento da electroválvula com um ΔP mínimo de 0,35 bar
- Electroválvula desengordurada, controlada e condicionada de modo a proteger da humidade. A electroválvula prevista para funcionar com o oxigénio líquido é controlada à luz ultravioleta para verificar a ausência de hidrocarburos
- Pistão separado de construção robusta para aplicações severas

INFORMAÇÕES GERAIS

Pressão diferencial	0,35 - 14 bar [1 bar = 100 kPa]
Viscosidade máx. admissível	65 cSt (mm ² /s)
Tempo de resposta	40 - 120 ms

fluidos (*)	zona de temperatura (TS)	guarnições (*)
fluidos criogénicos	-196°C a +90°C	PTFE (teflon)

Corpo	Latão
Tubo-culatra	Aço inox
Culatra e núcleo móvel	Aço inox
Molas	Aço inox
Assento	Latão
Guarnições de estanquidade	PTFE e cobre
Núcleo obturador	PTFE armado (rulon)
Pistão	Latão
Obturador pistão	PTFE
Junta do pistão	PTFE (com fibras de carbono)
Anel de desfasagem	Cobre

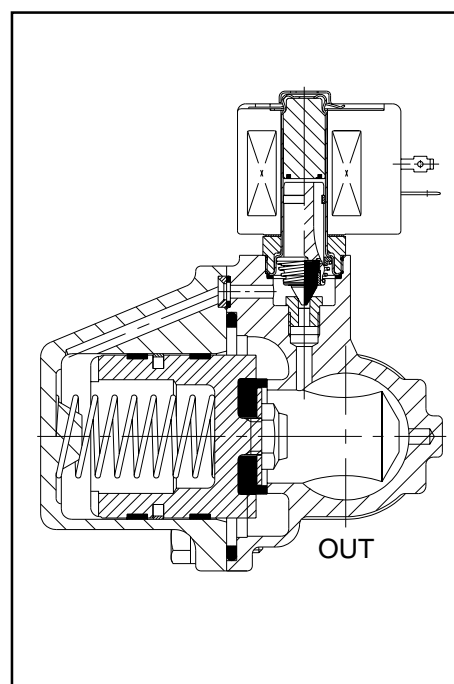
CARACTERÍSTICAS ELÉCTRICAS

Classe de isolamento da bobina	F
Conector	Desconectável (Pg 11P)
Conformidade conector	ISO 4400
Conformidade eléctrica	CEI 335
Tensões standard	CC (=):sob encomenda
(Outras tensões e 60 Hz sob encomenda)	CA (~):24V - 115V - 230V / 50 Hz

tipo de bobina	potências nominais				zona de temperatura ambiente (TS) (°C)	protecção
	inicial	mantido		quente/frio		
	(VA)	(VA)	(W)	(W)		
CMXX-FB	78	35,0	16,7	-	-20 a +50	moldada IP65

SELECÇÃO DO MATERIAL

Ø rosca	Ø de passagem	coeficiente de caudal Kv (m ³ /h) (l/min)		pressão diferencial admissível (bar)		tipo de bobina	código	
				mín.	máximo (PS)			
					fluidos criogénicos (*)			
NPT	(mm)	(m ³ /h)	(l/min)					
1	25	11,6	193	0,35	14	CMXX-FB	SC B210C078 LT	
1 1/4	28	12,8	213	0,35	14	CMXX-FB	SC B210C080 LT	
1 1/2	32	19,3	321	0,35	14	CMXX-FB	SC B210C082 LT	



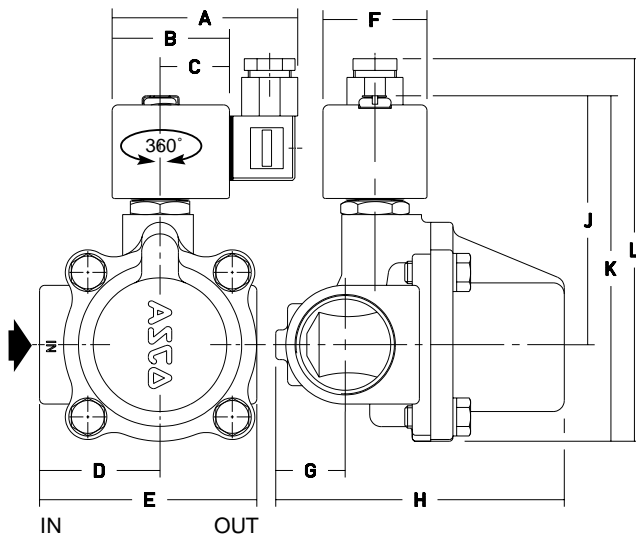
OPÇÕES

- Caixa estanque IP67 com bobina de bornes de parafuso e empanque Pg 13,5, segundo CEE-10
- Caixas antideflagrantes para atmosferas explosivas segundo "CENELEC" e normas nacionais (ver secção 10)
- Caixas antideflagrantes e estanques segundo as normas "NEMA" (ver secção 10)
- Conformidade às normas "UL" e "CSA"
- Comando manual
- Conector com visualização e protecção eléctrica integradas ou com cabo de comprimento 2 m (ver secção 11)

INSTALAÇÃO

- Possibilidade de montagem das electroválvulas em todas as posições
- A referência de ligação é a seguinte: B = NPT (ANSI 1.20.3)
- O terceiro carácter do código indica a ligação standard
- Outros tipos de ligação realizáveis sob encomenda
- Instruções de instalação/manutenção são incluídas com cada electroválvula
- Conjuntos de peças e bobinas de substituição disponíveis (ver secção 11)

DIMENSÕES (mm), PESOS (kg)



código SC B210	A	B	C	D	E	F	G	H	J	K	L	peso (1)
C078 LT	80	50	30	52	95	45	20	108	108	147	166	2,5
C080 LT	80	50	30	52	95	45	33	119	108	147	166	3,0
C082 LT	80	50	30	52	111	45	33	142	112	160	179	5,0

(1) bobina e conector incluídos

Todos os folhetos disponíveis em: www.ascojoucomatic.com