



APRESENTAÇÃO

- Grande variedade de comandos adaptáveis
- Utilização em comando à distância e servo-controlo por fluidos
- Distribuidor conforme as Directivas CE aplicáveis

INFORMAÇÕES GERAIS

fluidos controlados (*)	zona de temperatura (TS)	guarniões (*)
água, ar, gases neutros, óleo	- 10°C a + 80°C	NBR (nitrilo / buna-n)

Pressão diferencial 0 a 12 bar [1 bar = 100 kPa]
0 a 10 bar (com pilotos "E") ver página seguinte

Pressão máxima admissível e funções:

símbolos	órgãos de comando	(C)	Ø rosca (G*)	pressão máxima admissível		
				ar (*) (bar)	água (*) (bar)	óleo (*) (bar)
comando pneumático - retorno mola (função monoestável)						
	por pistão	1	3/8	35	30	25
		1	1/2	30	25	20
	por membrana	2	3/8	35	30	25
		2	1/2	30	25	20
comando pneumático - retorno pneumático (função biestável)						
	por pistão	3	3/8	35	30	25
		3	1/2	30	25	20
	por membrana	4	3/8	35	30	25
		4	1/2	30	25	20
comando electropneumático - retorno mola (função monoestável)						
	piloto tipo MB (1)	5	3/8	35 (1)	30 (1)	25
	(série 121)	5	1/2	30 (1)	25	20
comando e retorno electropneumáticos (função biestável)						
	pilotos tipo MB (1)	6	3/8	35 (1)	30 (1)	25
	(série 121)	6	1/2	30 (1)	25	20
comando e retorno eléctricos directos (função biestável)						
	electro-ímans tipo "E"	~	3/8	30	20	10
		=				

Viscosidade máxima admissível 40 cSt (mm²/s)
Zona de temperatura ambiente (TS) -10°C a + 40°C
Fluido de pilotagem Água, ar, gases neutros, óleo (40 cSt máx.)
Pressão de pilotagem Ver Selecção do material, página seguinte
Temperatura fluido de pilotagem (TS) + 60°C máx.

MATERIAIS EM CONTACTO COM O FLUÍDO

(*) Verificar a compatibilidade do fluido em contacto com os materiais

Corpo Latão (G3/8) - Bronze (G1/2)
Peças internas Aço inox
Mola Aço
Guarniões de estanquidade NBR
Pilotos pneumáticos:
 pistão Aço inox; guarniões NBR
 membrana NBR
Anel de desfasagem Cobre

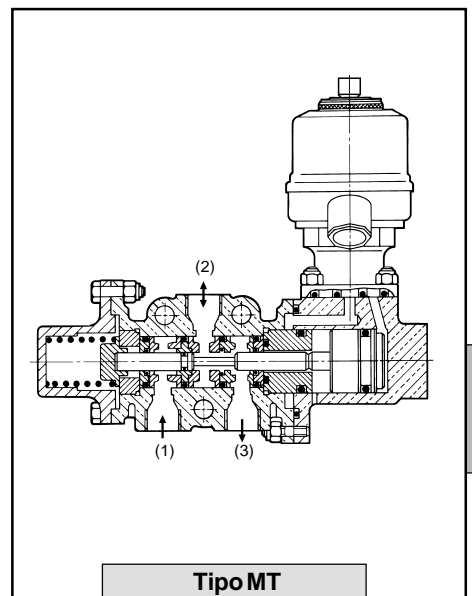
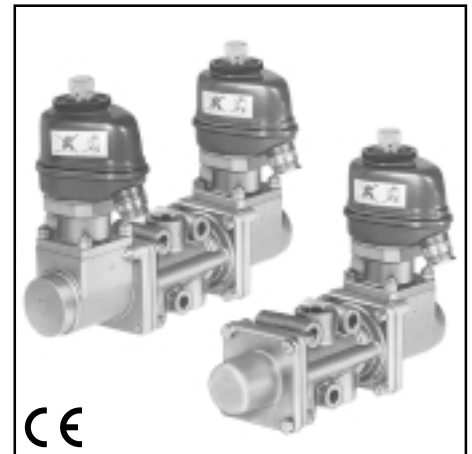
OUTROS MATERIAIS

piloto 3/2 electropneumático

série 121 (tipo MB) ver V575 (secção 5)
cabeça magnética sob capa metálica IP65

Piloto eléctrico de comando directo

electro-ímã "E" cabeças **MPV1** (CA ~) / **CPV1** (CC =), ver V902-12 (secção 9/02)
MPV1 (~) Capota metálica, protecção IP54
CPV1 (=) Carter ferro, protecção IP65



(C) Tipo de construção, ver capítulo dimensões

(1) Pressão máx. admissível > 25 bar, utilizar a opção: alimentação externa da pilotagem (ver opções)

CARACTERÍSTICAS ELÉCTRICAS DOS PILOTOS

Classes de isolamento da bobina E (classe B sob CPV1)
Ligação da bobina Bornes solidárias da bobinagem
Entrada de cabo Empanque Pg 11M [MB] ou Pg 11P [ET]
Conformidade eléctrica NF C 79-300
Tensões standard CC (=): 24V
 (Outras tensões e 60 Hz sob encomenda) CA (-): 24V - 115V - 230V / 50 Hz

tipo de pilotagem	cabeça magnética	tensões nominais				zona de temperatura ambiente (TS) (°C)	classe bobina	construção bobina
		inicial	mantido		=			
		(VA)	(VA)	(W)	(W)			
MB (série 121)	de bornes-12W	75	22	12	8	- 10 a + 40	E	cintada
E	MPV1(-) CPV1(=) (1)	600	55	15	- 80	- 10 a + 40	E B	cintada moldada

SELECÇÃO DO MATERIAL

Ø rosca (G*)	Ø de passagem (mm)	coeficiente de caudal Kv		pressão diferencial admissível (bar)		pressão de pilotagem		cabeça de comando	(C)	(M)	códigos		referências	
		(m³/h)	(l/mn)	mín.	máximo (PS) ar água/óleo (*)	mín.	máx.				guarnições NBR			
NF - normalmente fechada, comando pneumático - retorno mola														
3/8	9	1,14	19	0	12	12	3	30	pistão	1	×	231 00 037	T302 RH	
1/2	15	3,18	53	0	12	12	3	30	pistão	1	×	231 00 085	T303 RH	
3/8	9	1,14	19	0	12	12	1	15	membrana	2	×	231 00 038	T302 RN	
1/2	15	3,18	53	0	12	12	1,5	15	membrana	2	×	231 00 053	T303 RN	
NF - normalmente fechada, comando e retorno pneumáticos														
3/8	9	1,14	19	0	12	12	3	30	pistões	3	×	231 00 097	T302 H2	
1/2	15	3,18	53	0	12	12	3	30	pistões	3	×	231 00 099	T303 H2	
3/8	9	1,14	19	0	12	12	0,7	15	membranas	4	×	231 00 096	T302 N2	
1/2	15	3,18	53	0	12	12	1	15	membranas	4	×	231 00 098	T303 N2	
NF - normalmente fechada, comando electropneumático - retorno mola (2)														
3/8	9	1,14	19	3 (3)	12	12	3 (3)	12	piloto MB	5	×	231 00 039	231 00 042	MT 302
1/2	15	3,18	53	3 (3)	12	12	3 (3)	12	piloto MB	5	×	231 00 055	231 00 058	MT 303
NF - normalmente fechada, comando e retorno electropneumáticos (2)														
3/8	9	1,14	19	3 (3)	12	12	3 (3)	12	pilotos MB	6	×	231 00 075	231 00 100	M2T 302
1/2	15	3,18	53	3 (3)	12	12	3 (3)	12	pilotos MB	6	×	231 00 051	231 00 052	M2T 303
NF - normalmente fechada, comando e retorno eléctricos directos														
3/8	9	1,14	19	0	10	10	-	-	ET-MPV1 (-)	7	×	231 00 036	-	ET 302 (-)
									ET-CPV1 (=)	8	×	-	231 00 353	ET 302 (=)

(M) Comando manual: X: sem (comando manual sob encomenda, ver "opções" abaixo)

(C) Tipo de construção, ver capítulo dimensões

(1) Em corrente contínua, o comando deve ser efectuado por impulso. Em caso de colocação sob tensão mantida, é necessário montar um contacto auto-ruptura sobre cada electro-íman (consultar)

(2) Com alimentação do fluido de pilotagem (alimentação externa: em opção)

(3) Pressão de utilização < 3 bar, utilizar a opção: alimentação externa da pilotagem

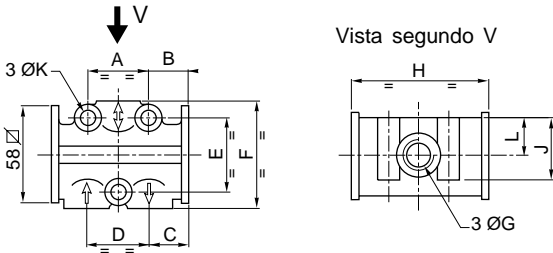
OPÇÕES

- **Sob o corpo do distribuidor:**
 - Retorno manual de impulso ou mantido (de parafuso)
 - Guarnição em FPM (elastómero fluorado/viton)
 - Aplicação de oxigénio, código **970 521**
 - Cromado, código **165 506**
 - Distribuidor para $\Delta P > 12$ bar máx. (Kv redução de 30%)
 - Distribuidor de posição neutra centro fechado (W1) - unicamente em versões comando e retorno pneumáticos (de pistões) ou electropneumáticos (pilotos MB) - ΔP máx. 12 bar
 - Função universal (distribuidora ou misturadora - ΔP máx. 12 bar)
- **Sob pilotagem pneumática:**
 - comando manual de impulso ou mantido (de parafuso)
- **Sob pilotagem electropneumática:**
 - alimentação externa do fluido de pilotagem
 - comando manual de botão ou de impulso
 - revestimento antideflagrante EEx d, para ambientes explosivos segundo "CENELEC":
 - . piloto MB (série 121) ver V1020 (secção 10)
 - . electro-íman E (série 131) ver V1025 (secção 10)
 - pilotos certificados EEx m, para ambientes explosivos segundo "CENELEC" (consultar)
 - opções sob piloto MB, ver V575 (secção 5)
 - opções sob electro-íman E, ver V902-15 (secção 9/02)

INSTALAÇÃO

- Possibilidades de montagem dos distribuidores de gaveta:
 - comandos pneumáticos: **quaisquer posições**
 - comando electropneumático, piloto MB (série 121): quaisquer posições, **excepto cabeça magnética para baixo**
 - comando directo, electro-ímã E: **cabeça magnética sempre em posição horizontal**
 - todos os órgãos de comando e retorno podem ser orientados de 90° em 90° em relação às tubagens
- Electrodistribuidor "E" em corrente contínua: ver precaução da alimentação eléctrica, referência (2), página anterior
- Os orifícios de ligação (G*) são conformes às normas standard ISO 228/1 e ISO 7/1
- Peças e bobinas de substituição disponíveis

DIMENSÕES (mm), PESOS (kg)



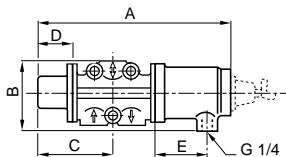
Corpo G 3/8 e G 1/2

Ø G*	A	B	C	D	E	F	H	J	Ø K	L
3/8	36	25	24,5	37	44	64	86	66	8,5	26
1/2	50	30	30	50	60	84	110	82	10,5	31

Ø K : 3 orifícios de fixação NOTA: todos os órgãos de comando e retorno são orientáveis de 90° em 90° em relação às tubagens

Comando pneumático por pressão - retorno por mola

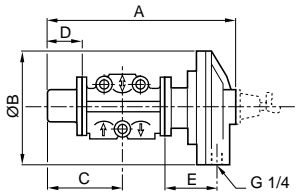
Construção 1



Ø G*	A	B	C	D	E	peso
3/8	183	64	77	34	39	2,6
1/2	231	72	101	46	50	5,6

Comando pneumático por membrana - retorno por mola

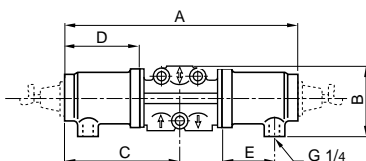
Construção 2



Ø G*	A	B	C	D	E	peso
3/8	189	114	77	34	52	3,3
1/2	225	114	101	46	52	6,2

Comando e retorno pneumáticos por pistões

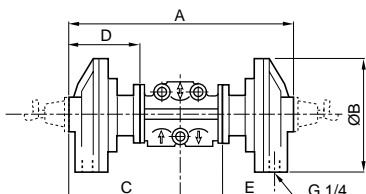
Construção 3



Ø G*	A	B	C	D	E	peso
3/8	212	64	106	63	39	3,6
1/2	260	72	130	75	50	6,5

Comando e retorno pneumáticos por membranas

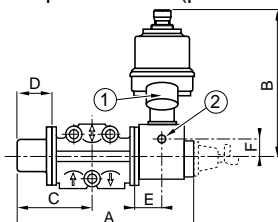
Construção 4



Ø G*	A	B	C	D	E	peso
3/8	224	114	112	69	52	4,7
1/2	248	114	124	69	52	7,5

Comando electropneumático (piloto MB série 121) - retorno mola

Construção 5



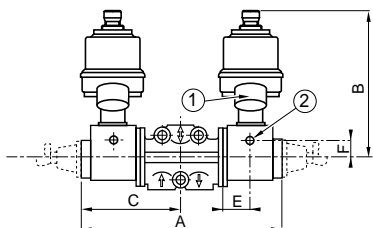
Ø G*	A	B	C	D	E	F	peso
3/8	182	137	77	34	26,5	20	2,7
1/2	248	143	101	46	53,5	26	5,9

- ① Empanque (Pg 11M)
- ② Alimentação externa (G 1/4) opcional

Comando e retorno electropneumáticos - pilotos MB (série 121)

PESOS (kg)

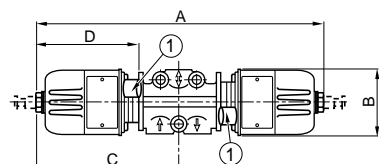
Construção 6



Ø G*	A	B	C	E	F	peso
3/8	210	137	105	26,5	20	4,3
1/2	294	143	147	53,5	26	7,6

Comando e retorno eléctricos directos em CA ~ (cabeças magnéticas MPV1)

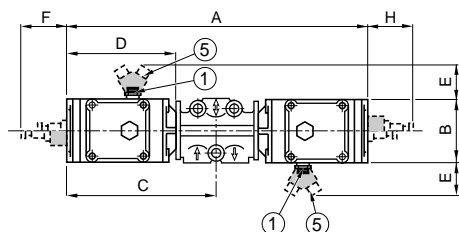
Construção 7



Ø G*	A	B	C	D	E	peso
3/8	360	95	180	137	34	7,4

Comando e retorno eléctricos directos CC = (cabeças magnéticas CPV1)

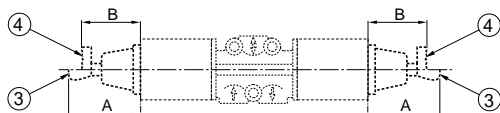
Construção 8



Ø G*	A	B	C	D	E	F	H	peso
3/8	428	97	214	171	66	46	67	16,4
1/2	452	97	226	171	66	46	67	17

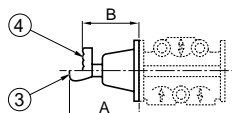
OPÇÕES

Comando manual adicional



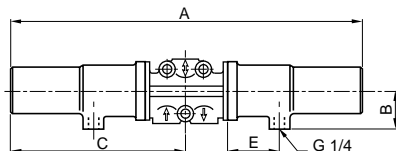
Ø G*	A	B	peso
3/8	74	68	0,21
1/2	74	68	0,21

Retorno manual sobre distribuidor



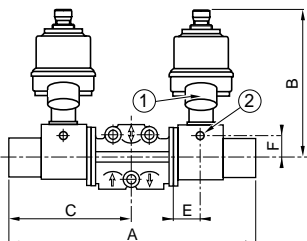
Ø G*	A	B	peso
3/8	79	73	0,35
1/2	82	76	1

Distribuidor com posição neutra (centro fechado W1), de comando por pistões



Ø G*	A	B	C	E	peso
3/8	282	30	141	30	4,8
1/2	360	36	180	36	8

Distribuidor com posição neutra (centro fechado W1), de comando por pilotos MB



Ø G*	A	B	C	E	F	peso
3/8	282	137	141	26,5	20	5,4
1/2	386	143	193	53,5	26	8,6

① Empanque (Pg 11P)

③ Comando manual de impulso

⑤ Contacto auxiliar opcional

② Alimentação externa (G 1/4) opcional

④ Comando manual de parafuso (mantido)

com 2 empanques (Pg 11P)

Todos os folhetos disponíveis em: www.ascojoucomatic.com