

PRINCÍPIO

O dispositivo de comando bimanual pneumático exige uma manobra simultânea e sincronizada das mãos de um operário para iniciar e manter numa situação perigosa o funcionamento da máquina, constituindo assim uma medida de protecção para a pessoa que a maneja.

Este material é conforme à directiva de máquinas, contribui para a segurança das máquinas.

FUNCIONAMENTO

A pressão simultânea (tolerância admissível 0,2 s) sobre os dois manípulos de comando inicia o sinal de saída.

Ao soltar um dos manípulos de comando anula-se o sinal de saída.

A reiniciação do sinal de saída é unicamente possível após soltar os dois órgãos de comando.

Ao finalizar a fase perigosa, o automatismo da máquina pode autorizar a libertação dos dois manípulos de comando.

Entre duas operações consecutivas, é imperativo soltar os dois manípulos.

ESPECIFICAÇÕES

| | |
|-----------------------|---|
| FLUÍDO | : ar filtrado a 50µm lubrificado ou não |
| PRESSÃO DE UTILIZAÇÃO | : 2 a 8 bar |
| LIGAÇÃO | : racores rápidos para tubo flexível, Ø ext. 4 mm |
| TEMPERATURA AMBIENTE | : -5°C a +50°C |
| CAUDAL (Qv a 6 bar) | : 77 l/min (ANR) |
| Ø DE PASSAGEM | : 2,5 mm |
| TOLERÂNCIA DOS SINAIS | : 0,2 s máximo |
| DURAÇÃO MECÂNICA | : 1,5 x 10 ⁶ manobras (caixa) 10 ⁷ manobras (bloco lógico) |

CONSTRUÇÃO

• Caixa de módulo duplo (EN 574 tipo III B)

Caixa de políester equipada com 2 botões pulsadores "cogumelo" Ø40 mm, protegidos por colarinhos e orientados em oposição. Caixa que contém um bloco lógico de módulo duplo e uma função SIM (bloco lógico com uma qualificação de exame CE de Tipo: 0526 520 1691 0197)

• Caixa simplificada (EN 574 tipo III A)

Caixa idêntica à anterior mas com um só bloco lógico para comando bimanual (classificado EN574 tipo III A, idêntico ao 336 00 017)

• Bloco lógico de módulo duplo (EN 574 tipo III B)

(Qualificação de exame CE de Tipo: 0526 520 1691 0197)

Conjunto formado por 2 módulos que integram as funções relativas ao comando bimanual e uma função SIM, tudo agrupado num bloco com conexão por ligações rápidas

• Bloco lógico de módulo simples (EN 574 tipo III A)

(Qualificação de exame CE de Tipo: 0526 520 1694 0797)

Módulo que integra as funções relativas ao comando bimanual

SELECÇÃO DO MATERIAL

| Designação | Tipo segundo EN 574 | Símbolo | CÓDIGOS |
|---|---------------------|---------|------------|
| Caixa de comando bimanual que integra um bloco lógico de módulo duplo | III B | | 336 00 021 |
| Caixa de comando bimanual (com 1 bloco lógico de módulo simples) | III A | | 336 00 018 |
| Bloco lógico de módulo duplo para comando bimanual | III B | | 336 00 022 |
| Bloco lógico de módulo simples (adaptável sobre base) para comando bimanual | III A | | 336 00 017 |

BASE PARA BLOCO LÓGICO SIMPLES

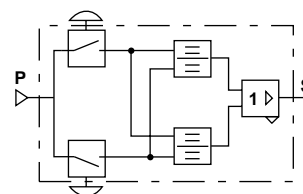
O bloco lógico de módulo simples adapta-se sobre as bases de lógica pneumática que se montam em armário de automatismo em perfil simétrico EN 50022 - AFNOR NFC 63015 (ver páginas P1050-8 e 9)

| Designação | Adaptação | CÓDIGOS |
|-----------------|---|------------|
| BASE SIMPLES | Para montagem individual em base 3 orifícios | 359 00 019 |
| BASE ASSOCIÁVEL | Para montagem em associação com outros componentes de lógica pneumática com cablagem integrada em série ou paralelo | 359 00 021 |

: Os códigos a cinzento correspondem a produtos de aplicação corrente, disponíveis com prazo reduzido

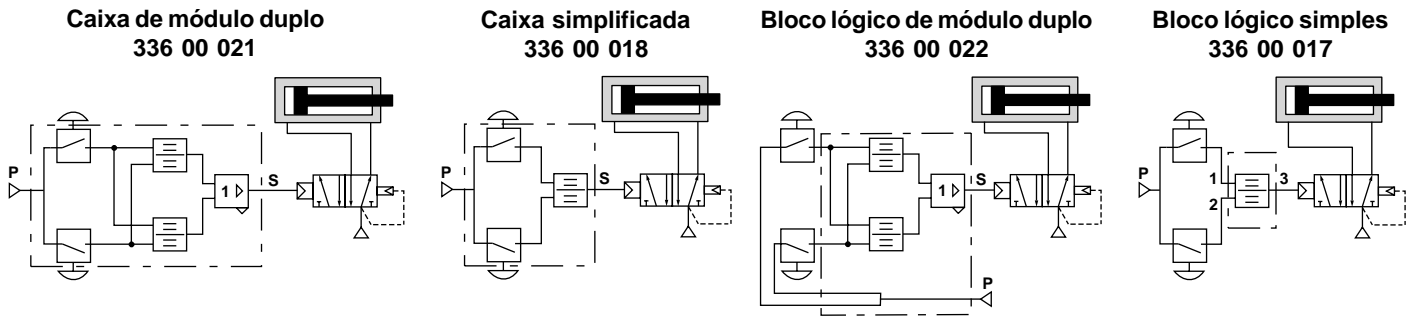


ESQUEMA DE FUNCIONAMENTO da caixa de módulo



Série 336

LIGAÇÃO (caso geral do comando de um cilindro de duplo efeito)



Recomendações de montagem

As partes de um dispositivo de comando bimanual devem ser instaladas e unidas entre elas de modo que resistam às falhas de funcionamento definidas e às influências previsíveis do ambiente (por exemplo: vibrações, choques, temperatura, corpos estranhos ao ar comprimido, risco de ruptura do tubo, etc ...)

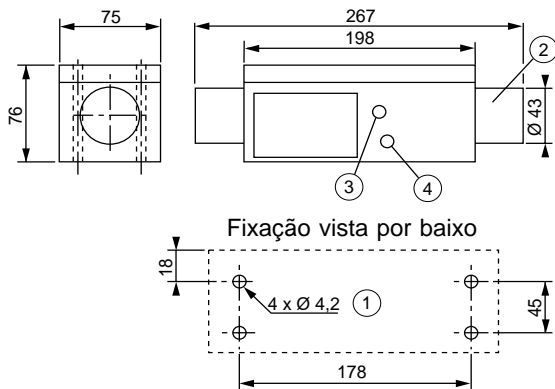
Caixa e componentes a integrar na máquina segundo as normas em vigor

Nos esquemas apresentados acima, o distribuidor de comando pode constar de retorno mola ou diferencial

DIMENSÕES E PESOS

CAIXA DE COMANDO BIMANUAL 336 00 021 e 336 00 018

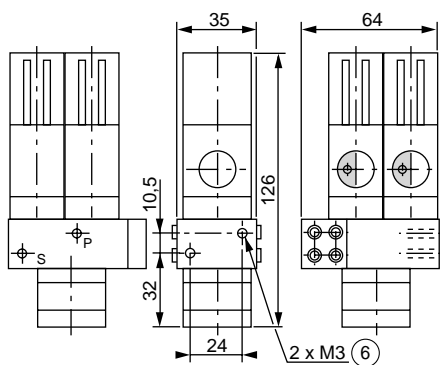
Peso da caixa: 1,4 kg (336 00 021), 1 kg (336 00 018)



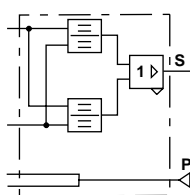
- ① 4 orifícios passantes Ø 4,2 para fixação
- ② 2 pulsadores "cogumelo" Ø 40 mm encastrados
- ③ Sinal de entrada: racor para tubo flexível Ø ext. 4 mm
- ④ Sinal de saída: racor para tubo flexível Ø ext. 4 mm

BLOCO LÓGICO DE MÓDULO DUPLO 336 00 022

Peso: 0,320 kg

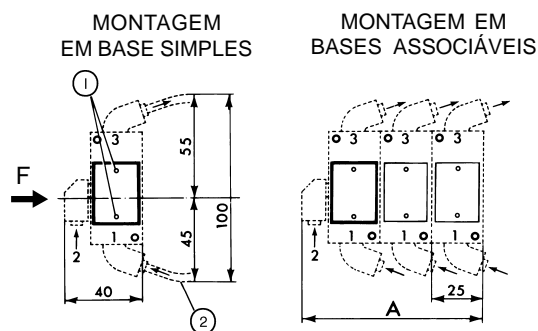


- ⑥ Prof. rosca: 10 mm

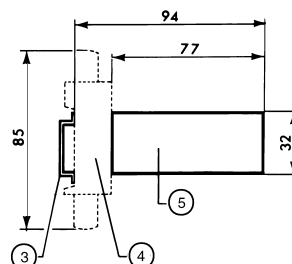


BLOCO LÓGICO SIMPLES 336 00 017 MONTADO EM BASES DE LÓGICA PNEUMÁTICA

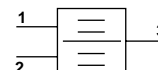
Peso de um módulo com base: 0,120 kg



Vista segundo F



- ① Controlador de pressão
- ② Tubo flexível Ø ext. 4 mm
- ③ Perfil simétrico EN 50022
- ④ Base
- ⑤ Módulo simples (336 00 017)



| Nº componentes | A (mm) |
|----------------|--------|
| 2 | 65 |
| 3 | 90 |
| 4 | 115 |
| 5 | 140 |
| 6 | 165 |
| 7 | 190 |
| 8 | 215 |
| 9 | 240 |
| 10 | 265 |