

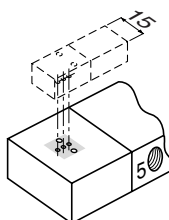
ESPECIFICAÇÕES

FLUÍDO	: ar ou gás neutro, filtrado, lubrificado ou não
ROSCA	: G1/4
PRESSÃO DE UTILIZAÇÃO	: 2 a 10 bar
TEMPERATURA ADMISSÍVEL	: -25°C a +60°C segundo classes de temperaturas (ver página 4)
CAUDAL (Qv a 6 bar)	: 860 l/min (ANR) - Kv: 12,5

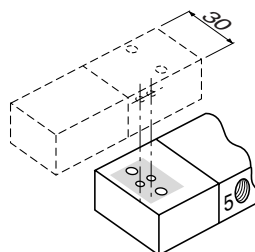
APRESENTAÇÃO - VERSÕES REALIZÁVEIS

Electrodistribuidores 3/2-5/2 rosca G 1/4 previstos para montar pilotos com plano de acoplamento CNOMO tamanho 15 (E06.36.120N) e tamanho 30 (E06.05.80).

Versão prevista para
piloto CNOMO
tamanho 15



Versão prevista para
piloto CNOMO
tamanho 30

**Versões IP65**

piloto CNOMO
tamanho 30
tipo 192



piloto CNOMO
tamanho 15
tipo 302



piloto CNOMO
tamanho 15
tipo 630

CONSTRUÇÃO**DISTRIBUIDOR**

Corpo e extremos : Alumínio anodizado preto
Peças internas : Aço inox, resina acetal (POM), alumínio
Juntas de estanquidade : Nitrilo (NBR) e poliuretano (PUR)
A versão "estanque à atmosfera" assegura um completo isolamento dos componentes internos contra o pó, líquidos e outros agentes contaminantes presentes no ambiente, protegendo-o;
Versão utilizável em zonas sensíveis (salas brancas, etc..)

ELECTROVÁLVULAS

Remeter-se à documentação específica para cada tipo de piloto

Versões	Electroválvulas	Página
IP65	302	P502
	192	P512
	630	P503

CARACTERÍSTICAS ELÉCTRICAS DOS PILOTOS

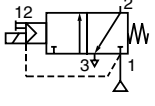
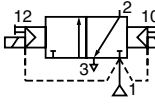
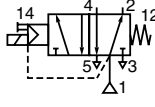
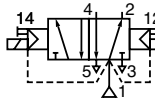
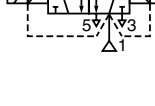
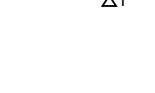
Tipo de piloto	Potências nominais				Temperatura		
	Início	Mantido	=	Fluído	Ambiente		
	(VA)	(VA)	(W)	(W)	(°C)		
302 *	24V =	-	-	-	0,5	-10 a +40	-10 a +50
	5V-12V-24V-48V = 24V-48V-115V ~	1,3	1,2	1,1	1	-25 a +40	-25 a +60
	230V ~	1,9	1,6	1,5	-	-10 a +40	-25 a +60
192	24V = 24V-115V-230V ~	12	6	4	5	-10 a +60	-10 a +60
630	24V à 70V = / ~	0,6	-	0,007	0,007	0 a +60	0 a +60

* Versão com conector tamanho 15, espaçamento 9,4 mm.

OPÇÕES (ver P502):

- Electroválvula piloto série 302, com visualização por Led e protecção eléctrica
- Electroválvula piloto série 302, com conector tamanho 15 ISO 15217, espaçamento 8 mm
- Electroválvula piloto série 302, com conector M12

SELECÇÃO DO MATERIAL

Símbolos funções	Orgãos de pilotagem		CÓDIGOS							
	Comando (14)	Início (12)	DISTRIBUIDOR	Versão estanque em relação à atmosfera	ELECTROVÁLVULA	Nº e código				
			Versão standard		plano de acoplamento		(W)	(M)	(C)	
	Electro-pneumático	Mola	551 92 013	551 92 033	CNOMO tamanho 15	1 x 30211106	0,5	▼	1	
						1 x 30211107	0,5	●		
						1 x 30211109	1,1	▼		
						1 x 30211110	1,1	●		
						1 x 30211121	1,5	▼		
						1 x 30211122	1,5	●		
1 x 630 00 063		×	2							
1 x 630 00 069		▼								
	Electro-pneumático	Electro-pneumático	551 92 014	551 92 034	CNOMO tamanho 30	1 x 192 00 007		×	3	
						1 x 192 00 008		●		
						2 x 30211106	0,5	▼		1
						2 x 30211107	0,5	●		
						2 x 30211109	1,1	▼		
						2 x 30211110	1,1	●		
2 x 30211121	1,5	▼								
2 x 30211122	1,5	●								
2 x 630 00 063		×	2							
2 x 630 00 069		▼								
	Electro-pneumático	Mola	551 92 015	551 92 035	CNOMO tamanho 15	1 x 30211106	0,5	▼	4	
						1 x 30211107	0,5	●		
						1 x 30211109	1,1	▼		
						1 x 30211110	1,1	●		
						1 x 30211121	1,5	▼		
						1 x 30211122	1,5	●		
1 x 630 00 063		×	5							
1 x 630 00 069		▼								
	Electro-pneumático	Electro-pneumático	551 92 016	551 92 036	CNOMO tamanho 30	1 x 192 00 007		×	6	
						1 x 192 00 008		●		
						2 x 30211106	0,5	▼		4
						2 x 30211107	0,5	●		
						2 x 30211109	1,1	▼		
						2 x 30211110	1,1	●		
2 x 30211121	1,5	▼								
2 x 30211122	1,5	●								
2 x 630 00 063		×	5							
2 x 630 00 069		▼								
	Electro-pneumático	Electro-pneumático	551 92 019	551 92 039	CNOMO tamanho 15	2 x 192 00 007		×	6	
						2 x 192 00 008		●		
	Electro-pneumático	Electro-pneumático	551 92 020	551 92 040	CNOMO tamanho 30	2 x 192 00 007		×	6	
						2 x 192 00 008		●		

(C) Construção

(M) Comando manual X : sem ● : de parafuso ▼ : de impulsão

ENCOMENDA

Na encomenda de pilotos da série 630 ou 192, por favor especifique: **551 92 014 + 1 x 192 00 008**

- a quantidade e código do distribuidor _____
- a quantidade e código das electroválvulas piloto _____
- os eventuais códigos para acessórios ou opções _____

O exemplo corresponde à codificação de um distribuidor 3/2 NF rosca G1/4 de comando electropneumático e retorno por mola com 1 piloto CNOMO tamanho 30 de comando manual de parafuso.

Na encomenda com piloto série 302, especificar, além do código base da electroválvula de pilotagem:

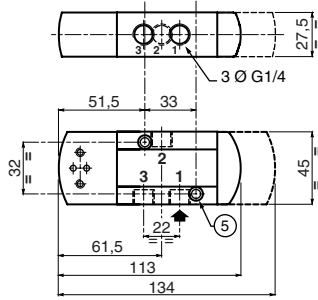
- o tipo de corrente: tensão / frequência da electroválvula de pilotagem (ver tabela "características eléctricas dos pilotos", página P561-1)
- inserir após o código base da electroválvula de pilotagem: --A (-) ou --D (=)

Exemplos : 551 92 013 + 1 x 30211106--D 24V CC

551 92 017 + 2 x 30211121--A 230V CA

DIMENSÕES

ELECTRODISTRIBUIDOR 551 3/2 NF ROSCA G 1/4, PREVISTO PARA PILOTOS CNOMO tamanhos 15 e 30

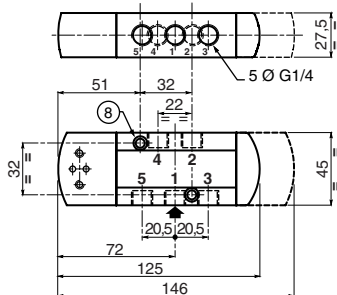


- ① Dimensão a acrescentar para libertar as caixas ou conectores, segundo modelo
- ② Conector orientável 90° x 90°, CM6 (Pg 7P)
- ③ Conector, ISO 4400, orientável 90° x 90°, Pg 11P
- ④ Comando manual
- ⑤ 2 orifícios de fixação: Ø 5,3 - frezado: Ø 9, profundidade 5

DISTRIBUIDOR COM PILOTO(S) IP65 com conector			
Construção 1			Construção 2
Construção 3			

5

ELECTRODISTRIBUIDOR 551 5/2 NF ROSCA G 1/4, PREVISTO PARA PILOTOS CNOMO tamanhos 15 e 30



- ① Dimensão a acrescentar para libertar as caixas ou conectores, segundo modelo
- ② Conector orientável 90° x 90°, CM6 (Pg 7P)
- ③ Conector, ISO 4400, orientável 90° x 90°, Pg 11P
- ④ Comando manual
- ⑤ 2 orifícios de fixação: Ø 5,3 - frezado: Ø 9, profundidade 5

DISTRIBUIDOR COM PILOTO(S) IP65 com conector			
Construção 4			Construção 5
Construção 6			

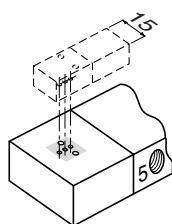
ESPECIFICAÇÕES

FLUÍDO	: ar ou gás neutro, filtrado, lubrificado ou não
ROSCA	: G3/8 - G1/2
PRESSÃO DE UTILIZAÇÃO	: 2 a 10 bar
TEMPERATURA ADMISSÍVEL	: -10°C a +60°C segundo (ver tabela página 6)
CAUDAL (Qv a 6 bar)	G 3/8 : 3000 l/min (ANR) - Kv : 41,5
	G 1/2 : 3800 l/min (ANR) - Kv : 52,5

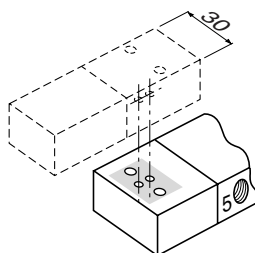
APRESENTAÇÃO - VERSÕES REALIZÁVEIS

Electrodistribuidores 3/2-5/2 roscados G 3/8 (552), G1/2 (553) previstos para montagem com pilotos de plano de acoplamento CNOMO tamanho 15 (E06.36.120N) e tamanho 30 (E06.05.80).

Versão prevista para
piloto CNOMO
tamanho 15



Versão prevista para
piloto CNOMO
tamanho 30



CONSTRUÇÃO

DISTRIBUIDOR

Corpo e extremos	: Alumínio anodizado preto
Peças internas	: Aço inox, resina acetal (POM), alumínio
Juntas de estanquidade	: Nitrilo (NBR) e poliuretano (PUR)

A versão "estanque à atmosfera" assegura um completo isolamento dos componentes internos contra o pó, líquidos e outros agentes contaminantes presentes no ambiente, protegendo-o;

Versão utilizável em zonas sensíveis (salas brancas, etc..)

ELECTROVÁLVULAS

Remeter-se à documentação específica para cada tipo de piloto

Versões	Electroválvulas	Páginas
IP65	302	P502
	192	P512
	630	P503

Versões IP65



piloto CNOMO
tamanho 30, tipo 192
(prefixo CTSC)

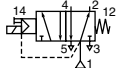
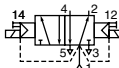


piloto CNOMO
tamanho 15, tipo 302
(prefixo CFSC)

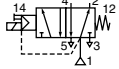
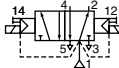


piloto CNOMO
tamanho 15, tipo 630
(prefixo PISC)

ESPECIFICAÇÕES ELECTRODISTRIBUIDOR - versões 3/2

Ø de rosca	Ø de passagem	coeficiente de caudal Kv		pressão diferencial admissível (bar)			código base		
				mín.	máx.		versão estanque em relação à atmosfera		
					ar		prefixo opcional cabeça magnética		
(G)	(mm)	(m³/h)	(l/min)	~	=	CTSC	CFSC	PISC	
						Piloto 192	Piloto 302	Piloto 630	
Comando electropneumático - retorno mola (função monoestável)									
3/8 1/2	12 13	2,49 3,15	41,5 52,5	2 2	10 10	10 10	G552A205 G553A205	G552A505 G553A505	G552A605 G553A605
Comando e retorno electropneumático (função biestável)									
3/8 1/2	12 13	2,49 3,15	41,5 52,5	2 2	10 10	10 10	G552A206 G553A206	G552A506 G553A506	G552A606 G553A606

ESPECIFICAÇÃO ELECTRODISTRIBUIDOR - versões 5/2

Ø de rosca	Ø de passagem	coeficiente de caudal Kv		pressão diferencial admissível (bar)			código base		
				mín.	máx.		versão estanque em relação à atmosfera		
					ar		prefixo opcional cabeça magnética		
(G)	(mm)	(m³/h)	(l/min)	~	=	CTSC	CFSC	PISC	
						Piloto 192	Piloto 302	Piloto 630	
Comando electropneumático - retorno mola (função monoestável)									
3/8 1/2	12 13	2,49 3,15	41,5 52,5	2 2	10 10	10 10	G552A217 G553A217	G552A517 G553A517	G552A617 G553A617
Comando e retorno electropneumático (função biestável)									
3/8 1/2	12 13	2,49 3,15	41,5 52,5	2 2	10 10	10 10	G552A218 G553A218	G552A518 G553A518	G552A618 G553A618

TODAS AS VERSÕES DISPONÍVEIS SEM CONECTOR (ver P561-6)

OPÇÕES

- Outros tipos de rosca disponíveis sob encomenda

INSTALAÇÃO

- Instruções de instalação/manutenção incluídas com cada electrodistribuidor
- Possibilidade de montagem dos distribuidores em todas as posições
- É necessário canalizar ou equipar com protectores as saídas de escape de forma a proteger os componentes internos do distribuidor no caso de utilização em ambientes exteriores ou agressivos (poeiras, líquidos ou outros agentes)
- A identificação da rosca é a seguinte G = G (ISO 228/1)

ACESSÓRIOS

Ø de rosca	protector de escape
G 3/8	34600478
G 1/2	34600479

Séries 552-553 (3/2-5/2)

PREFIXOS

prefixo							descrição
1	2	3	4	5	6	7	
Plano de acoplamento CNOMO tamanhos 15 e 30							
C	T	S	C				CNOMO tamanho 30, piloto 192, bobina com conector (EN60730)
C	T	S	C	D	U		Tamanho 30, piloto 192, bobina e conector (EN60730) + atmosferas poeirentas - ATEX (EN 50014 & EN50281-1-1)
C	F	S	C				CNOMO tamanho 15, piloto 302, bobina com conector (EN60730)
C	F	L					CNOMO tamanho 15, piloto 302, bobina com terminais(EN 60730)
C	F	V	T				CNOMO tamanho 15, piloto 302, bobina com conexão M12 (CNOMO E03.62.520.N)
P	I	S	C				CNOMO tamanho 15, piloto 630, bobina com conector (EN60730)
						X	Outras construções especiais

SUFIXOS

sufixo					descrição
1	2	3	4	5	
Plano de acoplamento CNOMO tamanho 30 (piloto 192)					
		M	S		Comando manual com parafuso de posição mantida
Plano de acoplamento CNOMO tamanho 15 (pilotos 302 e 630)					
		M	O		Comando manual de impulso (obrigatório no piloto 630)

CARACTERÍSTICAS ELÉCTRICAS

Classe de isolamento bobina	F
Conformidade conector	ISO 4400
Conector	Por pinos (cabo Ø 8-10 mm)
Conformidade eléctrica	CEI 335
Tensões standard	

pilotos 192 - 302 CC(=) 24V; CA (-) 24V - 115V - 230V/50Hz; Outras tensões e 60Hz sob encomenda
 piloto 630 24V a 70V CC/CA, pico de corrente máximo: 80 mA, corrente contínua máxima: 1 mA

prefixo opção	potências nominais				zona de temp. ambiente cabeça magnética (°C)	modo de protecção	protecção eléctrica (EN 50529)	bobina de substituição	
	inicial	mantida		quente/frio				~	=
	(VA)	(VA)	(W)	(W)				230 V / 50 Hz	24 V CC
Piloto 192									
CTSC	12	6	5	-	-10 a +60	EN 60730	moldada IP65	-	-
Piloto 302									
CFSC	1,5	1,35	1,3	1/1,2	-25 a +50	EN 60730	moldada IP65	-	-
CFL	-	-	-	1,15/1,3	-25 a +50	EN 60730	moldada IP67	-	-
CFVT	-	-	-	1,15/1,3	-25 a +50	CNOMO E03.62.520.N	moldada IP67	-	-
Piloto 630									
PISC	-	-	-	0,007	0 a +60	-	moldada IP65	-	-

SELECÇÃO DO MATERIAL

PASSO 1

Seleccionar o código de base

Ver a tabela de especificações na página 5.

Exemplo: **G552A205**

PASSO 2

Seleccionar o prefixo (combinações possíveis).

Ver a tabela de selecção de prefixos.

Exemplo: **CTSC**

PASSO 3

Seleccionar o sufixo

Utilizar obrigatoriamente o sufixo MO para o piloto 630

Ver a tabela de selecção de sufixos.

Exemplo: **MS**

PASSO 4

Seleccionar a tensão

Ver as tensões standard.

Exemplo: **230 V / 50 Hz**

PASSO 5

Código final de encomenda

Exemplo: **CTSC G552A205 MS 230V / 50 Hz**

EXEMPLOS DE ENCOMENDAS:

CFSC	G 552 A 605	MO	230V / 60 Hz
CTSC	G 552 A 205	MS	230V / 60 Hz
CTSCDU	G 552 A 205	MS	115V / 50 Hz
CFSC	G 552 A 505	MO	24V CC
CTSCX	G 552 A 205	MS	24V CC
			TPL 17777

prefixo	_____	_____	_____	_____	_____	n° TPL
rosca	_____	_____	_____	_____	_____	tensão
código base	_____	_____	_____	_____	_____	sufixo

COMO ENCOMENDAR

UMA VERSÃO SEM CONECTOR:

Utilizar o TPL 17777.

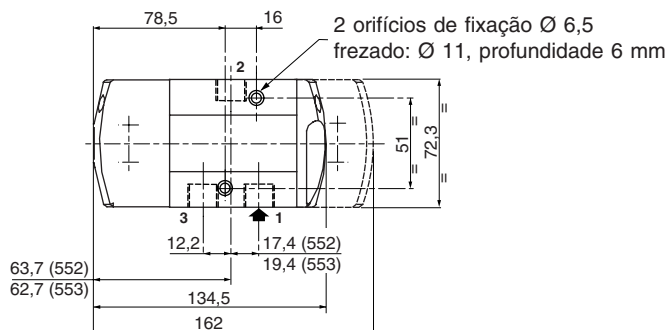
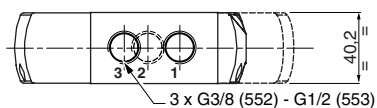
O número ASCO de "TPL" define uma construção específica.

Neste caso, o código do distribuidor inclui o **prefixo "X"**

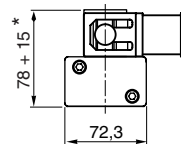
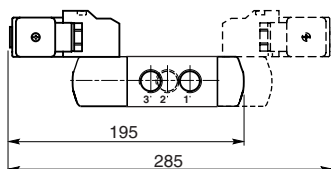
e o **número de TPL deve ser sempre indicado** após o código do distribuidor.

Exemplo: **CTSCX G552A205 MS 230V / 50 Hz TPL17777**

3/2 - DIMENSÕES (mm), PESOS (kg) 



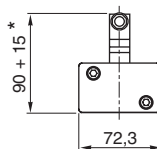
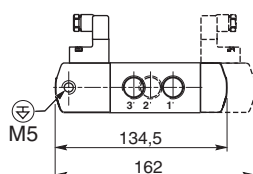
Piloto 192
(prefixo CTSC)



série	pesos (kg)	
	monoest.	biestáv.
552	1,34	2,66
553	1,24	2,56



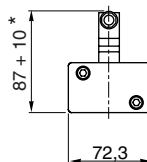
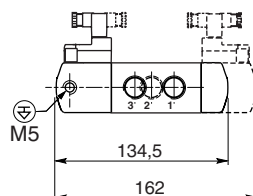
302
(prefixo CFSC)



série	pesos (kg)	
	monoest.	biestáv.
552	1,12	2,22
553	1,02	2,12



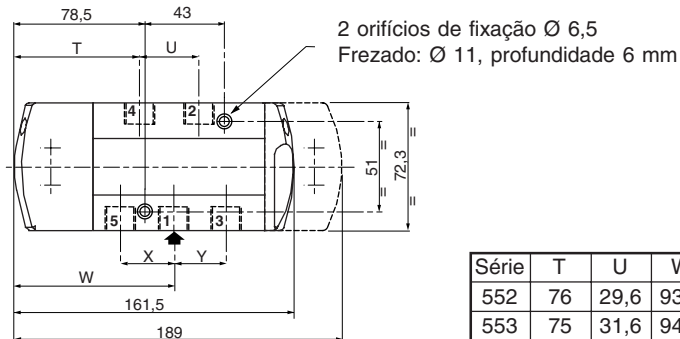
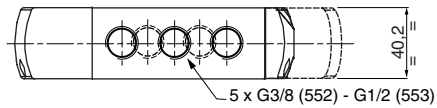
Piloto 630
Piézo-tronic
(prefixo PISC)



série	pesos (kg)	
	monoest.	biestáv.
552	1,10	2,18
553	1,00	2,08

* Medida a acrescentar para desmontagem, consoante o modelo

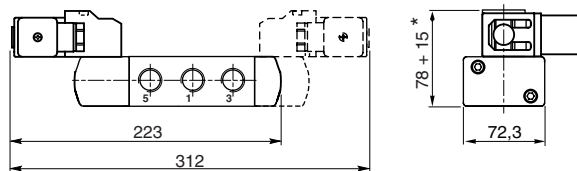
5/2 - DIMENSÕES (mm), PESOS (kg)



Série	T	U	W	X	Y
552	76	29,6	93,5	29,6	29,7
553	75	31,6	94,5	31,6	31,8



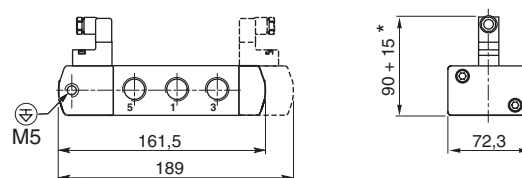
Piloto 192
(prefixo CTSC)



série	pesos (kg)	
	monoest.	biestáv.
552	1,49	2,81
553	1,39	2,71



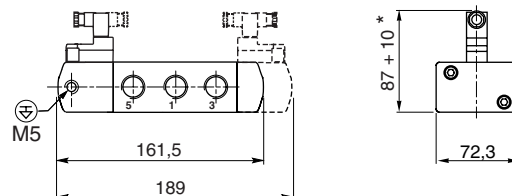
Piloto 302
(prefixo CFSC)



série	pesos (kg)	
	monoest.	biestáv.
552	1,27	2,37
553	1,17	2,27



Piloto 630
Piézotronic
(prefixo PISC)



série	pesos (kg)	
	monoest.	biestáv.
552	1,25	2,33
553	1,15	2,23

* Medida a acrescentar para desmontagem, consoante o modelo