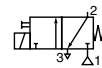


ELECTROVÁLVULA

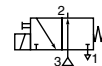
de comando directo

1/8

NF



NA



3/2

Série

107

APRESENTAÇÃO

- Pequena dimensão e pouco peso que facilitam a sua instalação
- Comando manual em standard
- Intercambiabilidade das cabeças magnéticas em CA e CC assim como para ambientes explosivos

INFORMAÇÃO GERAL

Pressão diferencial 0 a 15 bar [1 bar = 100 kPa]

Pressão máxima admissível 20 bar

Zona de temperatura ambiente -10°C a + 60°C

Viscosidade máxima admissível 40 cSt (mm²/s)

Tempo de resposta 5-10 ms (com ar ΔP = 6 bar)

Fluídos	Zonas de temperatura (1)	Guarnições
água, ar, gases neutros, óleo	- 10°C a + 80°C	NBR (nitrilo / buna-n)
Hydrocarbonetos	- 10°C a + 130°C	FPM (elastómero fluorado / viton)

CONSTRUÇÃO

Corpo	Latão
Tubo	Aço inoxidável
Peças internas	Aço inoxidável
Molas	Aço inoxidável
Bases	Latão
Guarnições de estanquidade	NBR ou FPM
Anel de desfasagem	Cobre
Classe de isolamento da bobina	F
Bobinas com pinos	3 x DIN 46244
Conector	Desconectável (Pg 9P)
Conformidade eléctrica	NFC 79-300

CARACTERÍSTICAS ELÉCTRICAS

Tensões standard (2) CC (=) 24V
CA (~) 24V - 115V - 230V / 50 Hz

Tipo de bobina	Consumos nominais				Zona de temperatura ambiente (1)	Protecção
	Inicial	Mantido		quente/frio		
		(VA)	(VA)			
CM22-4W	12	6	4	5 / 6,9	- 10 a + 60	moldada IP65

SELECÇÃO DO MATERIAL

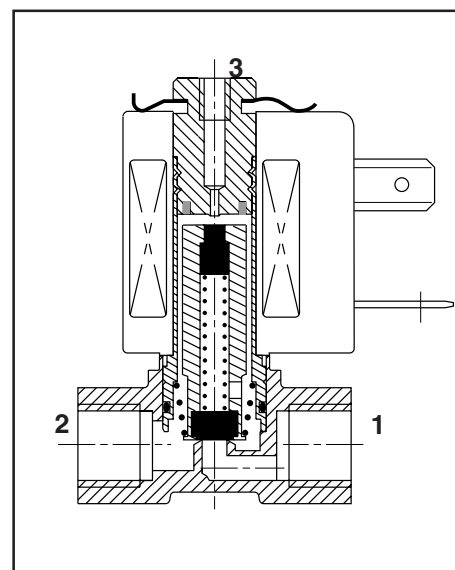
Ø rosca	Ø de passagem		Coeficiente de caudal Kv				Pressão diferencial admissível (bar)				Tipo de bobina	(M)	Código (~ / =)		
	1 → 2	2 → 3	1 → 2	2 → 3	mín.	máxima				Guarnições					
						ar/gás	água/óleo	NBR	FPM						
G	(mm)	(mm)	(m ³ /h)(l/min)	(m ³ /h)(l/min)		~	=	~	=						
NF - normalmente fechado, corpo de latão															
1/8 (3)	1	1,2	0,030	0,5	0,060	1	0	15	15	15	15	CM22-4W	●	107 00 001	107 00 004
	1,5	1,2	0,060	1	0,060	1	0	8	8	8	8	CM22-4W	●	107 00 124	107 00 130
	2,5	1,2	0,108	1,8	0,060	1	0	3	3	3	3	CM22-4W	●	107 00 003	107 00 006
NA - normalmente aberto, corpo de latão															
1/8 (3)	1,5	1,2	0,030	0,5	0,036	0,6	0	8	8	8	8	CM22-4W	●	107 00 077	107 00 101

(M) Comando manual: ● de parafuso

(1) Com o fim de prevenir qualquer dano no material, evitar o risco de solidificação dos líquidos a baixas temperaturas e respeitar os limites mínimo e máximo

(2) Outras tensões e frequência 60 Hz sob encomenda.

(3) Diâmetro de rosca dos orifícios 1 e 2: G 1/8 (diâmetro de rosca do orifício 3: M5).



5

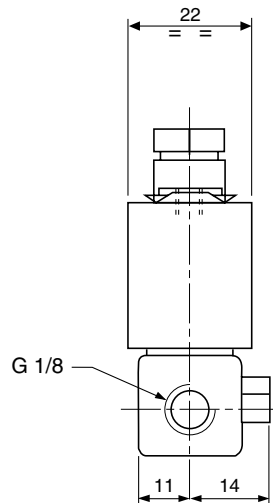
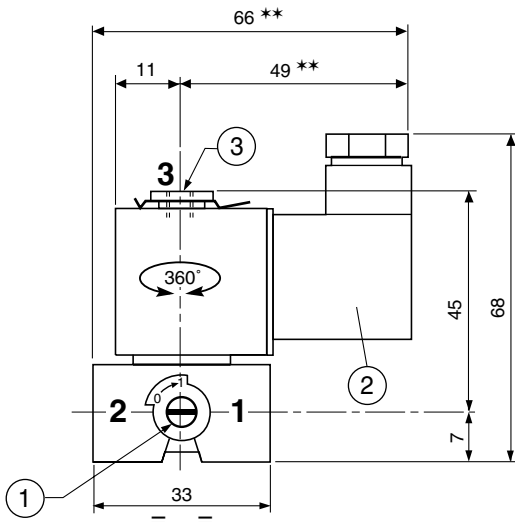
OPÇÕES E ACESSÓRIOS

- Cabeça magnética EEx em conformidade com os standards Europeus para ambientes explosivos "m" (ver P593)
- Cabeça magnética para ambientes poeirentos e explosivos, zona 22 (ver P597)
- Cabeça magnética homologada "CSA"
- Conformidade com as normas "UL"
- Bobina de duplo impulso
- Aplicação oxigénio, código **970 517**
- Bobina de baixo consumo CM 22-2,5W
- Conector com visualização e protecção eléctrica integradas ou com cabo comprimento 2 m (ver P515)
- Redutor de escape M5 adaptável ao orifício 3, código **346 00 380**

INSTALAÇÃO

- Possibilidade de montagem das electroválvulas em todas as posições
- Possibilidade de fixação mediante flange, código **976 00 327**
- Os orifícios de rosca G 1/8 são conforme a norma ISO 228/1
- Outros tipos de rosca realizáveis sob encomenda
- Instruções de instalação/manutenção fornecem-se com cada electroválvula
- Bobinas de substituição disponíveis

DIMENSÕES (mm), PESOS (kg)



entrada de pressão:

- função NF = orifício 1
- função NA = orifício 3 (ØM5)

tipo de bobina	Peso (1)
CM22-4W	0,138

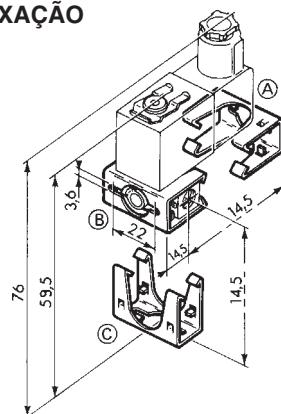
(1) Bobina e conector incluídos

- ① Comando manual
- ② Conector: tamanho 22 orientável de 180 em 180°, Pg 9P
- ③ Orifício 3: roscado Ø M5, profundidade 5,5

** + 15 mm para libertar o conector

ELECTROVÁLVULA COM FLANGE DE FIXAÇÃO

Código flange de fixação: **976 00 327**



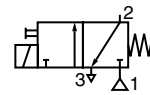
- Ⓐ Fixação lateral traseira.
- Ⓑ Fixação lateral dianteira.
- Ⓒ Fixação inferior.

ELECTROVÁLVULA

de comando directo

1/4

NF



3/2

Série

107

APRESENTAÇÃO

- Pequenas dimensões e pouco peso que facilitam a sua instalação
- Comando manual em standard
- Intercambiabilidade das cabeças magnéticas em CA e CC

INFORMAÇÃO GERAL

Pressão diferencial	0 a 15 bar [1 bar = 100 kPa]
Pressão máxima admissível	20 bar
Zona de temperatura ambiente	-10°C a +60°C
Viscosidade máxima admissível	40 cSt (mm ² /s)
Tempo de resposta	5-10 ms (com ar ΔP = 6 bar)

Fluídos	Zonas de temperatura (1)	Guarnições
água, ar, gases neutros, óleo	- 10°C a + 80°C	NBR (nitrilo / buna-n)
Hydrocarbonetos	- 10°C a + 130°C	FPM (elastómero fluorado / viton)



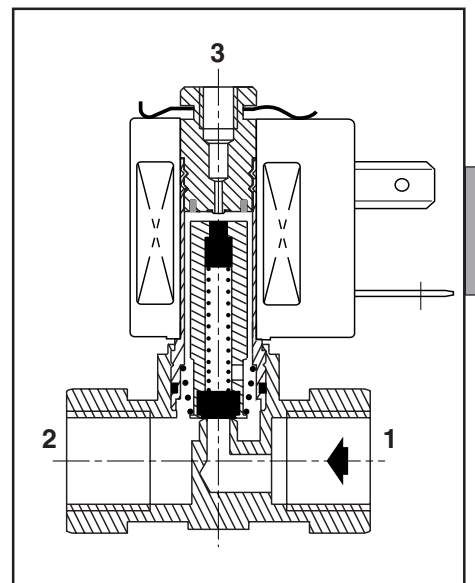
CONSTRUÇÃO

Corpo	Latão
Tubo	Aço inoxidável
Peças internas	Aço inoxidável
Molas	Aço inoxidável
Bases	Latão
Guarnição de estanquidade	NBR ou FPM
Anel de desfasagem	Cobre
Classe de isolamento da bobina	F
Conector	Desconectável (Pg 11P)
Conformidade do conector	ISO 4400
Conformidade eléctrica	NFC 79-300

CARACTERÍSTICAS ELÉCTRICAS

Tensões standard (2)	CC (=) 24V
	CA (~) 24V - 115V - 230V / 50 Hz

Tipo de bobina	Consumos nominais				Zona de temperatura ambiente (1)	Protecção
	Inicial	Mantido		quente/frio =		
		(VA)	(VA)			
CM25-5W (3)	15	7	5	5 / 6,9	-10 a +60	moldada IP65



ESPECIFICAÇÕES

Ø rosca	Ø de passagem		Coeficiente de caudal Kv				Pressão diferencial admissível (bar)				Tipo de bobina	(M)	Código (~ / =)		
	1 → 2	2 → 3	1 → 2		2 → 3		máxima						guarnições		
			(m ³ /h)	(l/min)	(m ³ /h)	(l/min)	mín.	ar/gás		água/óleo			NBR	FPM	
(G*)	(mm)	(mm)													
1/4 (4)	1	1,5	0,030	0,5	0,075	1,25	0	15	15	15	15	CM25-5W	●	107 00 206	107 00 209
	1,5	1,5	0,060	1	0,075	1,25	0	12	12	12	12	CM25-5W	●	107 00 207	107 00 210
	2,5	1,5	0,144	2,4	0,075	1,25	0	5	5	5	5	CM25-5W	●	107 00 208	107 00 211

(M) Comando manual: ● de parafuso

(1) Com o fim de prevenir qualquer dano no material, evitar o risco de solidificação dos líquidos a baixas temperaturas e respeitar os limites mínimo e máximo

(2) Outras tensões e frequência 60Hz sob encomenda

(3) A bobina CM25-5 W é bi-tensão: (24V ~; 12V =) (48V ~; 24V =) (115V ~; 48V =) (230V ~; 115V =).

(4) Diâmetro de rosca dos orifícios 1 e 2: 1/4 (diâmetro de rosca do orifício 3: ØM5)

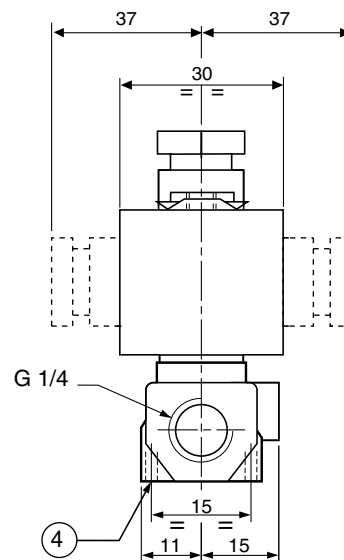
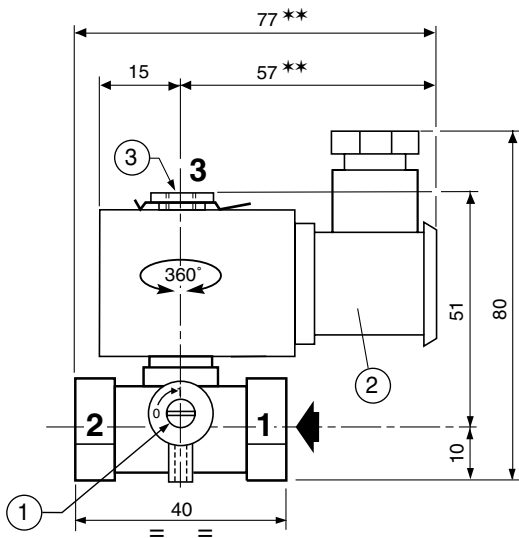
OPÇÕES E ACESSÓRIOS

- Cabeça magnética para ambientes poeirentos e explosivos, zona 22 (ver P597)
- Aplicação oxigénio, código **970 517**
- Conector com visualização e protecção eléctrica integradas ou com cabo de comprimento 2 m (ver P515)
- Redutor de escape M5 adaptável ao orifício 3, código: **346 00 380**

INSTALAÇÃO

- Possibilidade de montagem das electroválvulas em todas as posições
- Fixação por 2 orifícios roscados na parte inferior
- Os orifícios de rosca (G¹) são conforme as normas ISO 228/1 e ISO 7/1
- Outros tipos de rosca realizáveis sob encomenda
- Instruções de instalação/manutenção fornecem-se com cada electroválvula
- Bobinas de substituição disponíveis

DIMENSÕES (mm), PESOS (kg)



Tipo de bobina	Peso (1)
CM25-5W	0,226

(1) bobina e conector incluídos

- ① Comando manual
 - ② Conector:
tamanho 30 orientável de 90 em 90°, Pg 11P
 - ③ Orifício 3: roscado Ø M5, profundidade 5,5
 - ④ Fixação: 2 Ø M4, profundidade 5
- ** + 15 mm para libertar o conector