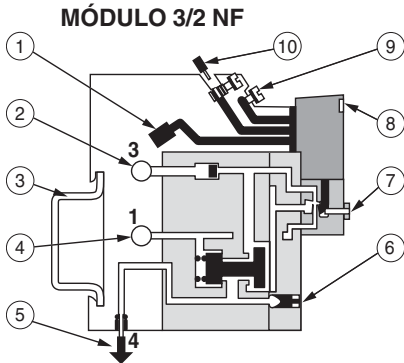


Esta interface transforma um sinal eléctrico em sinal pneumático em uma ou duas saídas complementares. Constituída por elementos modulares acopláveis com função 3/2 NF ou 4/2, o equipamento adapta-se sobre perfil simétrico normalizado (3), em armário ou caixa.



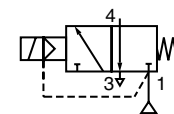
- 1 Lingueta comum de alimentação eléctrica
- 2 Comum de escape
- 3 Perfil simétrico normalizado
- 4 Comum de pressão
- 5 Sinal pneumático
- 6 Visualização pneumática
- 7 Comando manual
- 8 Visualização do sinal eléctrico
- 9 Massa
- 10 Sinal eléctrico: - comum (A2)
- sinal de comando (A1)



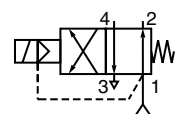
ESPECIFICAÇÕES

- FLUÍDO : Ar ou gás neutro, filtrado, lubrificado ou não
- PRESSÃO DE UTILIZAÇÃO : 3 a 8 bar
- TEMPERATURA AMBIENTE : - 10°C a + 40°C
- CAUDAL (Qv a 6,3 bar) : 154 l/min (ANR) - Kv: 2,2
- MONTAGEM : Mediante bases associáveis, adaptáveis sobre perfil normalizado EN 50022
- LIGAÇÃO : Mediante ligações rápidas para tubo Ø 4 mm exterior
- ELECTROVÁLVULA : Micropiloto eléctrico 3/2 NF de baixo consumo eléctrico

MÓDULO 3/2 NF



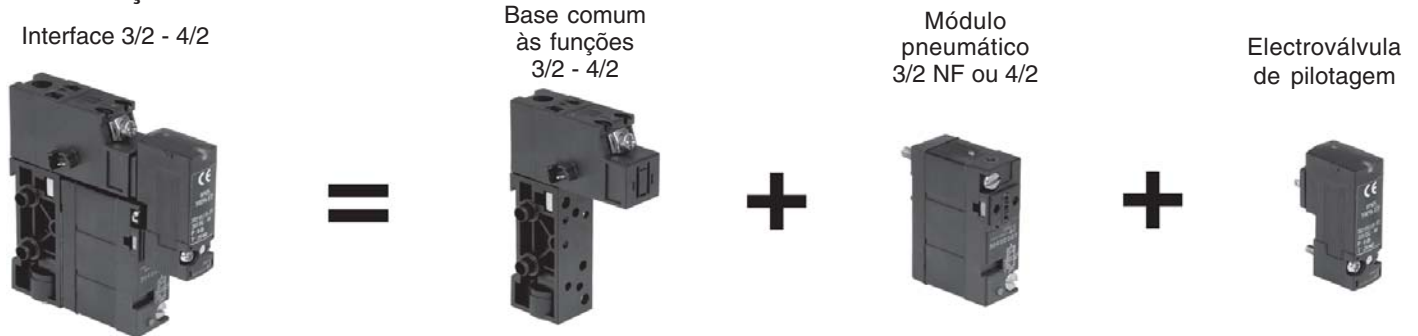
MÓDULO 4/2



CARACTERÍSTICAS ELÉCTRICAS

Tensões (volts)		Potência	Classe de isolamento	Grau de protecção	Ligação eléctrica
~	24 - 48 - 115	1,2 VA	F	IP 65	<ul style="list-style-type: none"> • Electroválvula ligada à base • Pré-cablagem eléctrica comum • Ligação com bornes de parafuso (IP20)
=	5 - 12 - 24 - 48	1,1 W			

COMPOSIÇÃO

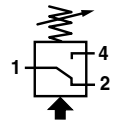


SELECÇÃO DO MATERIAL

Designação		CÓDIGO (1)
Base interface com ligações rápidas (para tubo Ø 4 exterior)		304 00 011
Lote de 2 extremos (para tubo Ø 6 exterior)		304 00 001
Módulo de derivação (para tubo Ø 6 exterior)		304 00 004
Módulo pneumático 3/2 NF		304 00 007
Módulo pneumático 4/2		304 00 008
Electroválvula de pilotagem com visualização por Led e protecção eléctrica	comando manual de impulso (=)	30215178--P (2)
	(~)	30215178--L (2)
	comando manual por parafuso (=)	30215179--P (2)
	(~)	30215179--L (2)
Lote de 50 etiquetas para referências		334 00 042

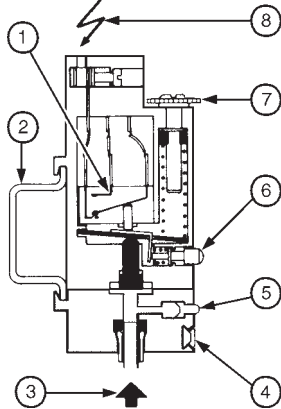
(1) Cada elemento encomenda-se separadamente, indicando a quantidade e o código específico. Estes fornecem-se individualmente, sem montagem.
 (2) Especificar a voltagem e frequência.

OPÇÃO: Electroválvula de pilotagem sem indicador visual e protecção eléctrica.

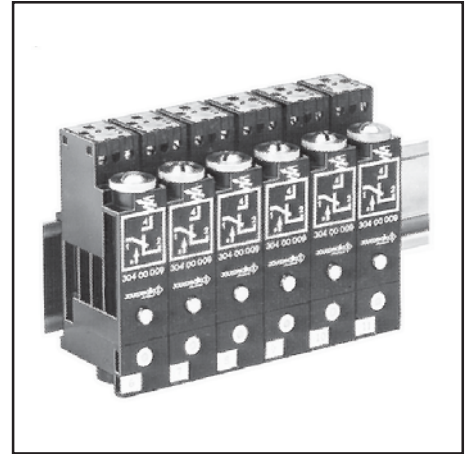


FUNÇÃO

Esta interface transforma um sinal pneumático em sinal eléctrico
Componente adaptável sobre perfil simétrico normalizado (2)



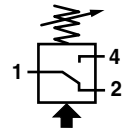
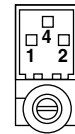
- ① Micro-interruptor standard 5A/230 V
- ② Perfil simétrico EN 50022
- ③ Sinal pneumático
- ④ Etiqueta de referência
- ⑤ Visualização pneumática
- ⑥ Comando manual
- ⑦ Regulação da pressão de comutação 1 a 8 bar
- ⑧ Sinal eléctrico:
 - comum
 - contacto normalmente fechado
 - contacto normalmente aberto



CARACTERÍSTICAS

PRESSÃO DE FUNCIONAMENTO	: Regulação de 1 a 8 bar
HISTERESE	: 15% a 4 bar
PODER DE CORTE	: 5 A - 230 V resistivos
TEMPERATURA AMBIENTE	: - 10°C a + 50°C
LIGAÇÃO PNEUMÁTICA	: Com ligações rápidas para tubo Ø 4 ext.
LIGAÇÃO ELÉCTRICA	: Com 3 bornes de parafuso (IP20)
SECÇÃO MÁX. DOS CONDUTORES	: 0,75 mm ²

ROSCAS



REFERÊNCIAS

Designação	CÓDIGO
Interface pneumo-eléctrica com comando manual	304 00 009
Lote de 50 etiquetas para referências	334 00 042

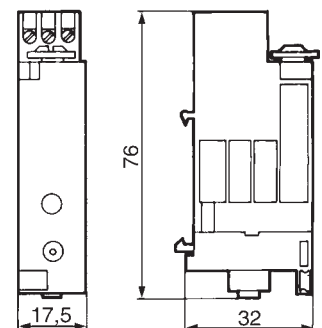
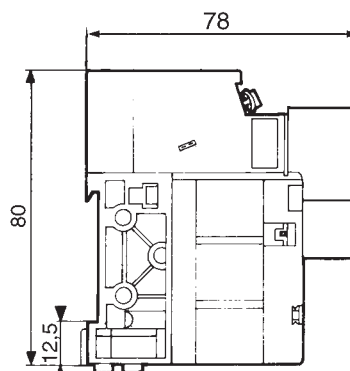
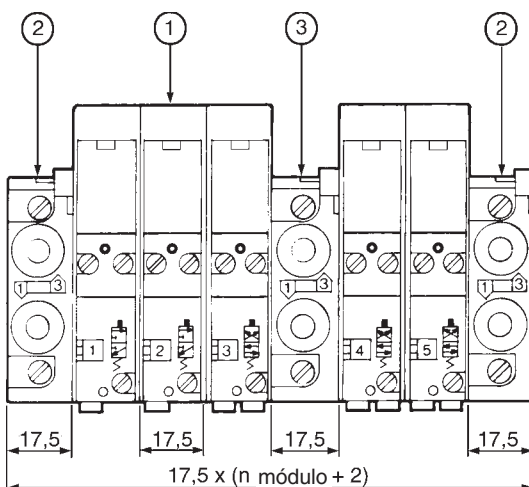
DIMENSÕES E PESOS

INTERFACE ELECTROPNEUMÁTICA

Peso (interface completa): 0,800 kg

INTERFACE PNEUMO-ELÉCTRICA

Peso: 0,048 kg



- ① Módulo
- ② Extremos
- ③ Módulo intermédio para 2 alimentações de pressão diferentes