

MICRO - ELECTROVÁLVULAS

MICRO 10

Corpo de aplicação

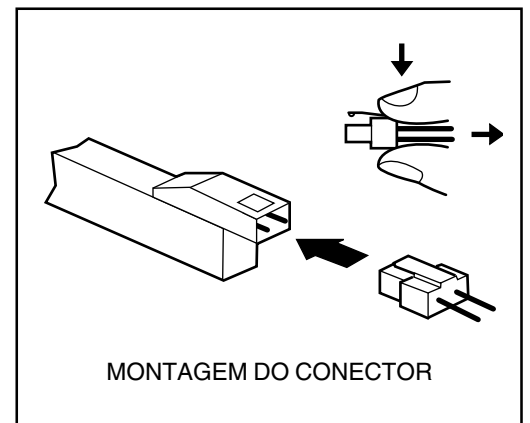


Montagem em base simples ou múltipla



5

- LARGURA 10 mm
- LED + PROTECÇÃO em standard
- IMPORTANTE CAUDAL
- COMANDO MANUAL AUXILIAR
- CONSTRUÇÃO COMPACTA
- BAIXO CONSUMO
- ESCAPE COM LIGAÇÃO
- VÁLIDO PARA VÁCUO



ESPECIFICAÇÕES

FLUÍDO : Ar ou gás neutro, não lubrificado, filtrado a 5µm
 PRESSÃO DE UTILIZAÇÃO : Ver quadro abaixo
 TEMPERATURA ADMISSÍVEL : +5 °C a +50 °C
 Ø DE PASSAGEM : 0,5 mm, 0,8 mm, 1,0 mm
 CAUDAL (Qv a 6 bar) : Ver quadro abaixo
 COMANDO MANUAL : De impulsão ⁽¹⁾
 TEMPO DE COMUTAÇÃO : 10 ms ⁽²⁾



CONSTRUÇÃO

CORPO : Poliamida (PA) MXD6
 PEÇAS INTERNAS : Aço inox, material sintético, alumínio
 JUNTAS : Nitrilo (NBR) ⁽³⁾

(1) Sem comando manual, sob encomenda
 (2) < 10 ms sob encomenda
 (3) FPM sob encomenda

NA		NF		Utilização com vácuo (NA)	Utilização com vácuo (NF)
3 = Pressão	2 = Utilização	1 = Pressão	2 = Utilização	3 = Bomba vácuo	1 = Bomba vácuo
2 = Utilização	1 = Escape	2 = Utilização	3 = Escape	2 = Utilização	2 = Utilização
1 = Escape		3 = Escape		1 = Atmosfera	3 = Atmosfera

CARACTERÍSTICAS ELÉCTRICAS

Tensão *)	Consumo	Classe de isolamento	Grau de protecção	Ligação eléctrica
24V = (+10%, -15%) 12V = 5V =	1 W	F	IP 40	Por conector com 2 condutores 0,5 mm ² + LED e protecção eléctrica integrados ou com saída de fios 0,5 m comprimento

As electroválvulas estão previstas para trabalhar sob tensão permanente nos limites de temperatura ambiente máxima.

*) Outras tensões sob encomenda.

SELECÇÃO DO MATERIAL

Símbolos	Ø de passagem mm		Caudal a 6 bar		Pressão de utilização (bar)		Consumo W	Tipo de ligação eléctrica (*)	CÓDIGOS
	1→2	2→3	(NI/min)	Coef. KV	mín.	máx.			
	0,5	0,7	8	0,12	0	8	1,3	1	188 01 003
								2	188 01 076
								3	188 01 074
								4	188 01 078
								1	188 01 072
								5	188 01 072
	0,8	0,8	10	0,15	0	4	1,3	1	188 01 081
								2	188 01 082
								3	188 01 083
								4	188 01 084
								1	188 01 085
								5	188 01 085
1,0	1,0	12	0,18	0	2,5	1,3	1	188 01 086	
							2	188 01 087	
							3	188 01 088	
							4	188 01 089	
							1	188 01 090	
							5	188 01 090	
	0,5	0,5	8	0,12	0	6	1,3	1	188 01 063
								2	188 01 077
								3	188 01 075
								4	188 01 079
								1	188 01 073
								5	188 01 073
	0,8	0,8	10	0,15	0	3	1,3	1	188 01 091
								2	188 01 092
								3	188 01 093
								4	188 01 094
								1	188 01 095
								5	188 01 095
1,0	1,0	12	0,18	0	1,5	1,3	1	188 01 096	
							2	188 01 097	
							3	188 01 098	
							4	188 01 099	
							1	188 01 100	
							5	188 01 100	

(*) Tipos 1, 2, 3, 4 com LED e protecção eléctrica integradas

1 = horizontal, largura 5,08 mm

2 = vertical, largura 5,08 mm

3 = horizontal, largura 2,54 mm

4 = vertical, largura 2,54 mm

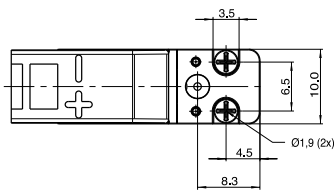
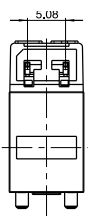
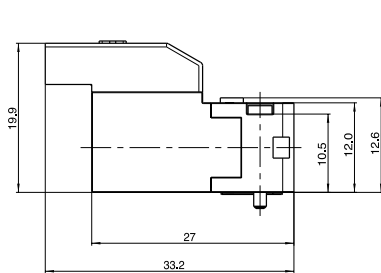
5 = Condutores - comprimento 0,5 m, 0,25 mm²

DIMENSÕES

Peso:

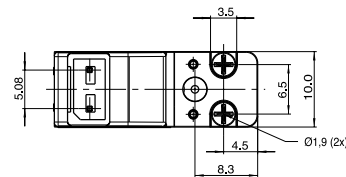
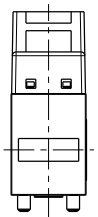
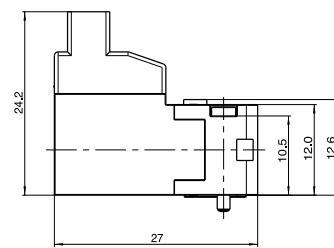
Electroválvula: 9,5 g

Tipo 1



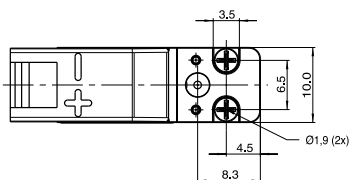
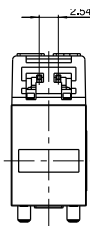
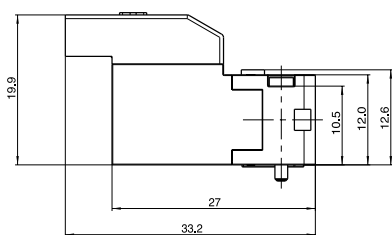
Esca 1

Tipo 2



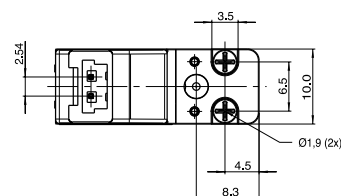
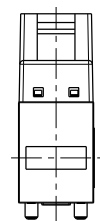
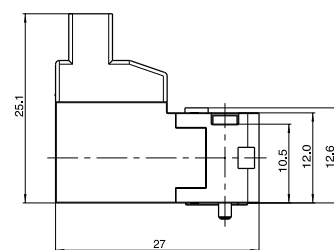
Esca 1

Tipo 3



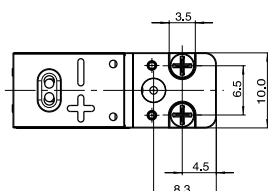
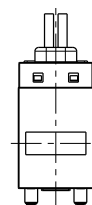
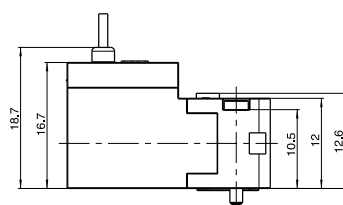
Esca 1

Tipo 4



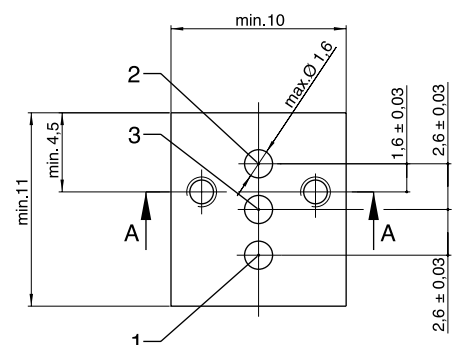
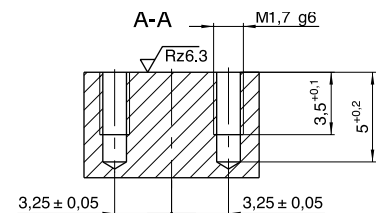
Esca 1

Tipo 5



Esca 1

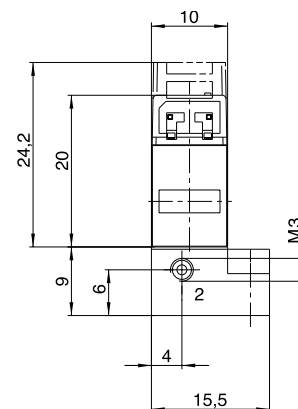
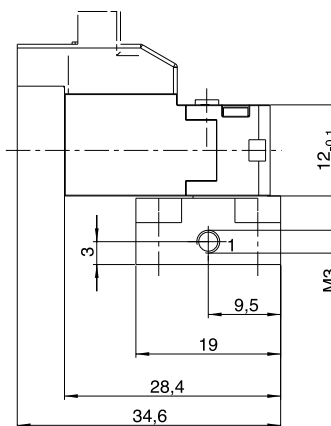
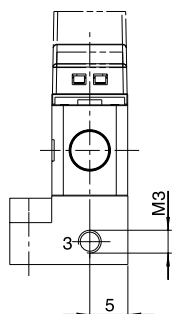
Plano de acoplamento



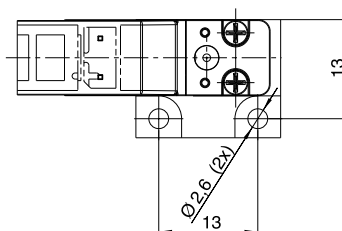
5

Electroválvula em base **simples**

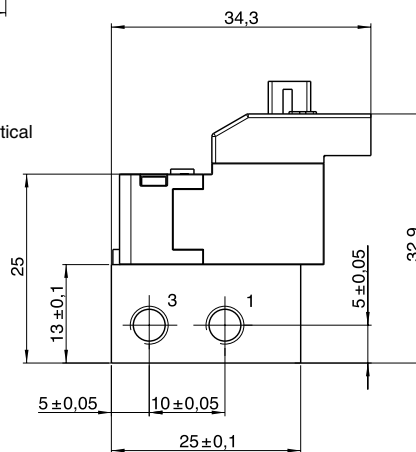
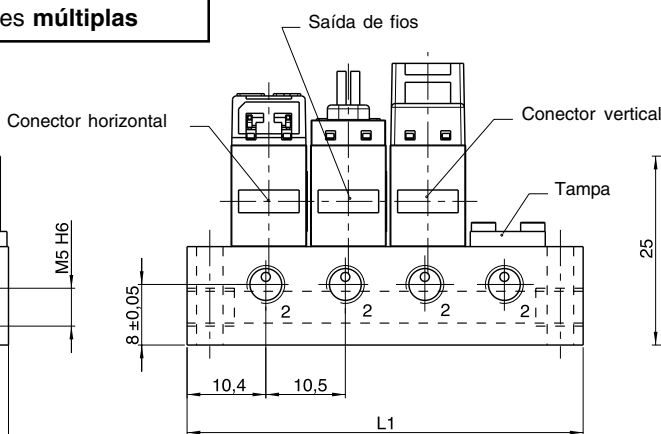
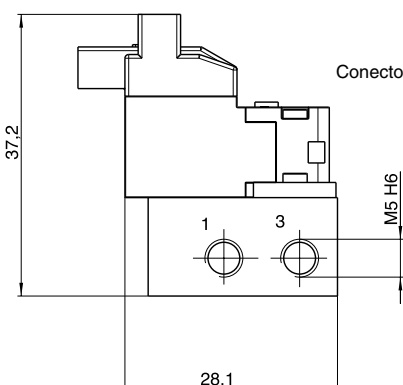
Nº de EV	CÓDIGO* Base	Peso total (em g)
1	353 00 101	24



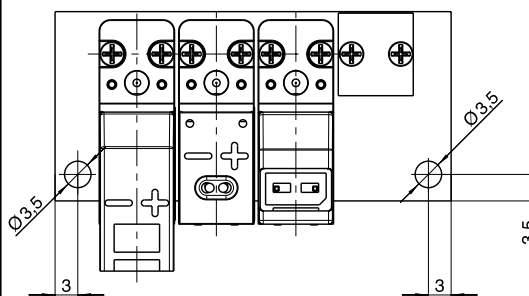
Escala 1



Electroválvulas em bases **múltiplas**



Nº de EV	CÓDIGOS* das bases	Comprimento		Peso total (em g)
		L1	L2	
2	353 00 102	33,5	27,5	59
3	353 00 103	44	38	90
4	353 00 104	54,5	48,5	121
5	353 00 105	65	59	152
6	353 00 106	75,5	69,5	183
7	353 00 107	86	80	212
8	353 00 108	96,5	90,5	241
9	353 00 109	107	101	272
10	353 00 110	117,5	111,5	303



Escala 1

A : Placa de obturação, código **881 35 305**

* Os conectores encomendam-se **separadamente** mencionando as quantidades e códigos a escolher:

Conector com 2 condutores

Distância entre os contactos 5,08 mm - Comprimento 0,5 m
 - Comprimento 1,5 m
 - Comprimento 3 m

Distância entre os contactos 2,54 mm - Comprimento 0,5 m
 - Comprimento 1,5 m
 - Comprimento 3 m

- Código: **881 18 801**
- Código: **881 18 802**
- Código: **881 18 803**
- Código: **881 18 806**
- Código: **881 18 807**
- Código: **881 18 808**

