

APRESENTAÇÃO

- Eletrodistribuidor de comando assistido, com ligação roscada e plano de acoplamento segundo recomendação NAMUR
- O mesmo distribuidor adapta-se à função 3/2 NF e 5/2 para o comando de atuadores simples ou duplo efeito
- Todos os orifícios de escape deste eletrodistribuidor são canalizáveis, asseguram uma melhor proteção do ambiente, Particularmente recomendado para as instalações em zonas sensíveis, tais como: salas brancas, indústrias farmacêuticas ou agro-alimentares.
- O distribuidor garante em standard um completo isolamento dos componentes internos contra os líquidos, poeiras e outros agentes presentes no ambiente (versão estanque em relação à atmosfera)
- Possibilidade de pilotagem externa (alimentação externa do piloto) permite um funcionamento a partir de uma pressão diferencial mínima de 0 bar por reversão de uma vedação específica.
- Distribuidores monoestáveis em conformidade com a norma CEI 61508 de segurança funcional, certificados por TÜV-EXIDA e utilizáveis até ao nível da mais alta integridade de segurança SIL 4 (551/TÜV)-SIL 3 (552-553/EXIDA)
- Eletroválvula conforme as Diretivas CE aplicáveis

INFORMAÇÕES GERAIS

Pressão diferencial
Caudal (Qv a 6 bar)

2 - 10 bar [1 bar = 100 kPa]
l/min (ANR)

1/4	3/8	1/2
700	3000	3000

fluidos (*)	zona de temperatura (TS)	vedações (*)
ar, gases neutros, filtrado	- 25°C a + 60°C	NBR (nitrilo) + PUR (poliuretano)

MATERIAIS EM CONTACTO COM O FLUIDO

(*) Verificar a compatibilidade dos materiais em contacto com o fluido

Corpo, extremo	Alumínio, anodizado
Extremo (retorno mola)	PA com fibras de vidro
Placas interface	PA com fibras de vidro
Peças internas do distribuidor	Zamak, aço inox, POM, alumínio
Tubo, tubo-culatra e núcleo móvel	Aço inox
Mola núcleo	Aço inox
Assento superior	PA
Vedações do piloto	FPM, NBR
Anel de desfasagem	Cobre

OUTROS MATERIAIS

Caixa cabeça magnética aço galvanizado (revestimento epoxi)

CARACTERÍSTICAS ELÉTRICAS

Classe de isolamento bobina	F
Ligação bobina	Bornes de parafusos (cabo ø 7 - 12 mm)
Entrada de cabo	Bucim, poliamida (PA), M20x1,5
Conformidade elétrica	CEI 335
Proteção elétrica	IP67 (EN 60529)
Tensões standard	CC (=) : 24V - 48V
(Outras tensões e 60 Hz sob encomenda)	CA (~) : 24V - 48V - 115V - 230V / 50 Hz

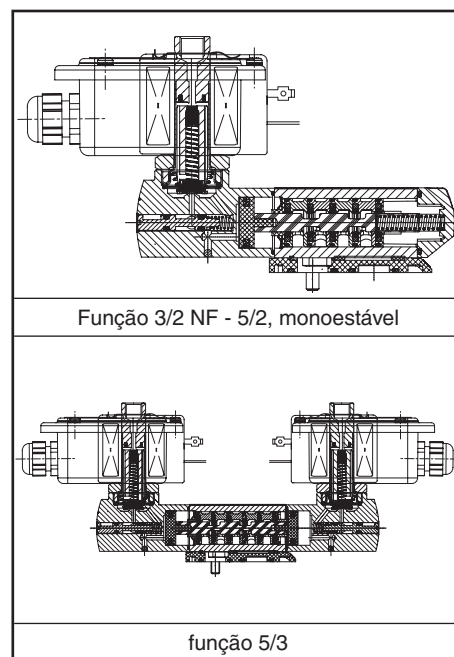
prefixo opção	potências nominais				zona de temp. ambiente cab. magnética (TS)	bobina de substituição		tipo ⁽¹⁾
	inicial	mantida		quente/frio =		~	=	
	(VA)	(VA)	(W)					
WP	55	23	10,5	9/11,2	-40 a +75	230 V/50 Hz	24 V CC	01

⁽¹⁾ Ver dimensões na página seguinte.

SELEÇÃO DO MATERIAL

Ø rosca	Ø de passagem	coeficiente de caudal Kv		pressão diferencial admissível (bar)				potência bobina (W)		código			opções	
				mín.	máx. (PS)		monostable			bistable	5/3	Cdo manual mantido / impulso		
					ar (*)	~								=
G	(mm)	(m³/h)	(l/min)											
3/2 NF - 5/2 - Comando eletropneumático - retorno mola, ou comando e retorno eletropneumático														
1/4	6	0,6	10	0/2	10	10	10,5	11,2	WPG551B401	WPG551B402	-	MO	-	-
3/8	12	2,49	41,5	0/2	10	10	10,5	11,2	WPG552A401	WPG552A402	-	MO	-	-
1/2	13	2,49	41,5	0/2	10	10	10,5	11,2	WPG553A401	WPG553A402	-	MO	-	-
3/2 NF - 5/2 - Comando eletropneumático retorno mola (monoestável) certificação CEI 61508 Segurança Funcional Integrada														
1/4	6	0,6	10	0/2	10	10	10,5	11,2	WPG551B401SL	-	-	-	-	-
3/8	12	2,49	41,5	0/2	10	10	10,5	11,2	WPG552A401SL	-	-	-	-	-
1/2	13	2,49	41,5	0/2	10	10	10,5	11,2	WPG553A401SL	-	-	-	-	-
5/3 - W1 - centro fechado, comando e retorno eletropneumáticos														
1/4	6	0,6	10	0/2	10	10	10,5	11,2	-	-	-	WPG551B465	MO	-
3/8	12	2,49	41,5	0/2	10	10	10,5	11,2	-	-	-	WPG552A465	MO	-
1/2	13	2,49	41,5	0/2	10	10	10,5	11,2	-	-	-	WPG553A465	MO	-
5/3 - W3 - centro aberto no escape, comando e retorno eletropneumáticos														
1/4	6	0,6	10	0/2	10	10	10,5	11,2	-	-	-	WPG551B466	MO	-
3/8	12	2,49	41,5	0/2	10	10	10,5	11,2	-	-	-	WPG552A466	MO	-
1/2	13	2,49	41,5	0/2	10	10	10,5	11,2	-	-	-	WPG553A466	MO	-

⁽²⁾ O valor mínimo 0 bar é obtido apenas no caso onde uma pressão externa de pilotagem é aplicável.



G

OPÇÕES

- Versão configurada em alimentação externa da pilotagem, TPL 20547
- Cabeças magnéticas segundo diretiva ATEX 94/9/CE, zonas 1/21-2/22, categorias 2-3 (ver secção "Atmosferas Explosivas")
- Conformidade às normas "UL" e "CSA"
- Classe de isolamento bobina H para temperatura ambiente máx. +80°C, prefixo "WPHT"
- Conduitas de entrada de cabo para caixa aço: 1/2" NPT (alumínio ou aço inox AISI 316), prefixo "T" ou M20 x 1,5, prefixo "ET"
- Versão baixa temperatura (-40°C), sufixo "MF"
- Eletrodistribuidor com redutores G 1/8 de escape (3/2 NF-5/2, série 551), sufixo M
- Lote de dois parafusos de fixação em aço inox (série 551), código **97802212**
- Lote de dois redutores G 1/8 de escape a adaptar (série 551), código **88100344**
- Outras ligações realizáveis sob encomenda

INSTALAÇÃO

- Possibilidade de montagem das eletroválvulas em todas as posições
- Eletrodistribuidor 3/2 NF-5/2 fornecido com duas placas interface de plano de acoplamento NAMUR. Segundo a função desejada, 3/2 NF ou 5/2, posicionar uma das placas sob o corpo do distribuidor antes da montagem sobre o atuador
- Não ligue a alimentação de pressão ao orifício de escape 3. A construção "ambientalmente protegida" não está adaptada para a função NA. Função disponível em versão específica, consulte-nos.
- Tão (a utilizar se necessário), parafusos ou juntas fornecidos com o eletrodistribuidor
- É necessário canalizar ou equipar os escapes para proteger os componentes internos do eletrodistribuidor em caso de utilização no exterior ou em ambiente difícil (poeiras, líquidos, etc.)
- CEI 61508 Segurança Funcional (sufixo SL), zona de temperatura autorizada: -40°C a +60°C. Probabilidade de falha, consulte-nos
- A referência de ligação é a seguinte: G = G (ISO 228/1)
- Caixa equipada de um bucim para cabo não armado de diâmetro 7 a 12 mm e de bornes de massa interna e externa.
- Distribuidores sufixo "SL" são fornecidos com os protetores de escape específicos.
- Instruções de instalação/manutenção são incluídas com cada eletroválvula

ACESSÓRIOS

série	Ø rosca	protetor de escape (aço inox)
551-552-553	G 1/8	34600418 ⁽¹⁾
551 (W1/W3)	G 1/4	34600419 ⁽¹⁾
552	G 3/8	34600478 ⁽¹⁾
553	G 1/2	34600479 ⁽¹⁾

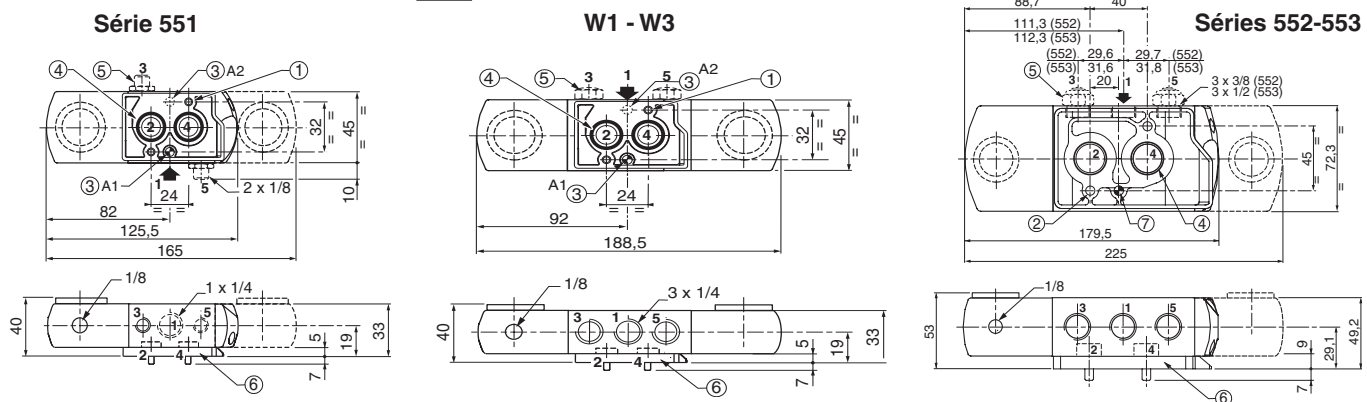
⁽¹⁾ Fornecidos com o sufixo "SL".

EXEMPLOS DE ENCOMENDAS:

WP	G	551	B	401	230V / 50 Hz
WP	G	551	B	401	SL 230V / 50 Hz
WP	G	553	A	402	MO 24V / CC
WPHT	G	551	B	402	MO 230V / 50 Hz
WP	G	552	A	402	MO 115V / 50 Hz

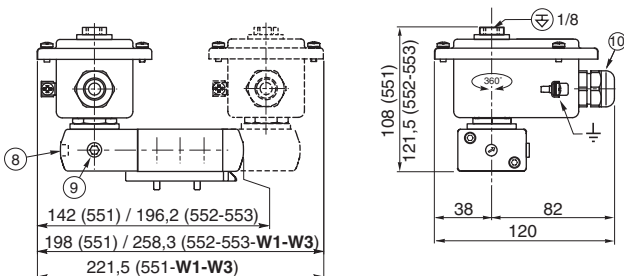
prefixo _____ tensão _____
rosca do orifício _____ sufixo _____
código de base _____

DIMENSÕES (mm), PESOS (kg)



TIPO 01

Cabeça prefixo "WP"
Metálica; revestimento epoxi
CEI 335
IP67



- 1 2 orifícios de fixação: Ø 5,3 mm (frezado: 9 mm, profundidade 5 mm)
- 2 2 orifícios de fixação: Ø 6,5 mm (frezado: 11 mm, profundidade 6 mm)
- 3 1 orifício de posicionamento Ø 5 mm:
- em posição A1: com placa função 3/2 NF
- em posição A2: com placa função 5/2
- 4 2 juntas tóricas fornecidas
- 5 Redutor (G 1/8, 3/2 NF-5/2, série 551) ou protetor de escape
- 6 Placa interface
- 7 1 orifício de posicionamento Ø 6,5 mm, posição idêntica para placa 3/2 NF ou 5/2
- 8 Comando manual
- 9 Alimentação externa de pilotagem: 1/8
- 10 Bucim para cabo não armado com Ø 7 a 12 mm

tipo	prefixo opção	peso ⁽²⁾								
		monoestável			biestável			W1 - W3		
		551	552	553	551	552	553	551	552	553
04	WP	0,79	1,67	1,57	1,33	2,24	2,14	1,43	2,24	2,14

⁽²⁾ Bobina e bucim incluídos.

Todos os folhetos disponíveis em: www.asconumatics.eu