

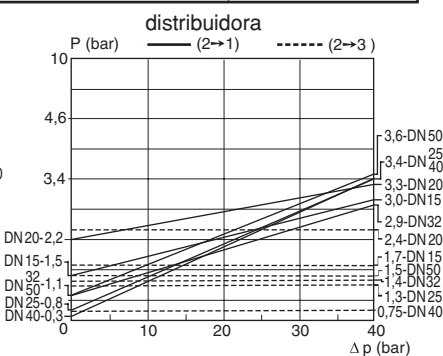
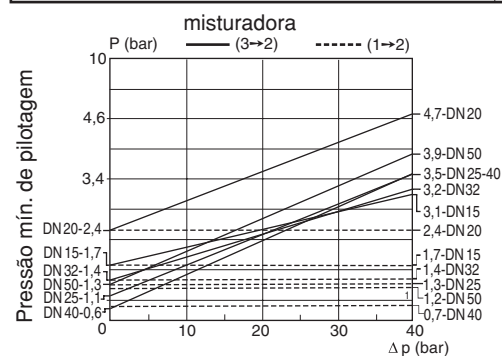
### APRESENTAÇÃO

- Válvula muito robusta recomendada para aplicações severas: vapor, água sobreaquecida, fluidos agressivos
- Bucim de desempenhos resistente aos choques térmicos e não necessita de manutenção
- Função misturadora (duas entradas de pressão em 1 ou 3, uma saída em 2) e distribuidora (uma entrada de pressão em 2, duas saídas em 1 e 3)
- Possibilidade de utilização em vácuo até 10<sup>-2</sup> mbar
- Contra-pressão admissível até 40 bar
- Indicador óptico de posição standard
- Válvula autoclavável, funciona a temperaturas ambientes muito elevadas (até 180°C)
- Válvula conforme a Directiva de Equipamentos sob pressão 97/23/CE, categoria 1 (DN > 32) ou artigo 3.3 (DN ≤ 32)

### INFORMAÇÃO GERAL

Pressão diferencial	0 a 40 bar [1 bar = 100 kPa]
Pressão máxima admissível	40 bar (nos limites especificados, ver gráfico I)
Zona de temperatura ambiente	-25°C a +180°C
Viscosidade máx. admissível	5000 cSt (mm <sup>2</sup> /s)
Fluido de pilotagem	Ar
Pressão máx. de pilotagem	10 bar
Pressão mín. de pilotagem	Ver em baixo

fluidos (*)	zona de temperatura	vedação do obturador (*)
DN 15-20-25: ar e gás grupos 1 e 2 DN 32-40-50: ar e gás grupo 2 tudo DN: água sobreaquecida, líquidos grupos 1 e 2 e vapor de água	- 10°C a + 250°C	bronze PTFE



### CONSTRUÇÃO

Extremos de encaixar e soldar EN 12760

### MATERIAIS EM CONTACTO COM O FLUIDO

(\*) Verificar a compatibilidade do fluido em contacto com os materiais

Corpo de válvula e tampão	Aço inox
Corpo de buçim	Aço inox
Haste, obturador	Aço inox
Vedação do buçim	PTFE chevrons
Vedação de obturador	Bronze PTFE
Junta do corpo da válvula	Grafite

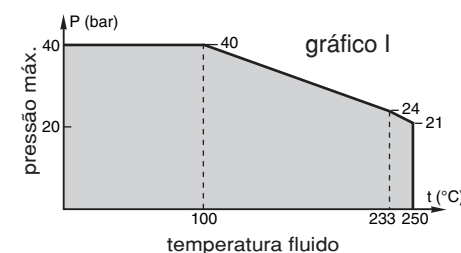
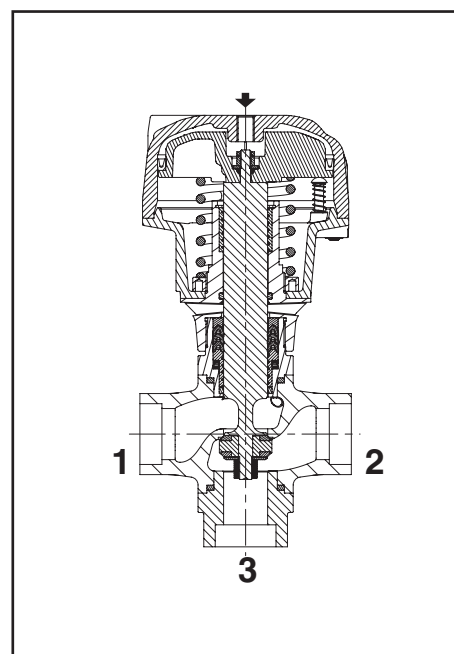
### OUTROS MATERIAIS

Cabeça de comando Alumínio niquelado

### SELECÇÃO DO MATERIAL

DN	Ø exter. do tubo (mm)	coeficiente de caudal Kv								pressão de pilotagem (bar)		pressão diferencial admissível (bar)	Ø cabeça de comando (mm)	código
		misturador				distribuidor				mini.	maxi.			
		3→2 (m³/h)	3→2 (l/min)	1→2 (m³/h)	1→2 (l/min)	2→3 (m³/h)	2→3 (l/min)	2→1 (m³/h)	2→1 (l/min)					
<b>U - Universal</b>														
15	22,4	3,3	54	4,4	73	3,5	59	4,6	78	*	10	40	80	S398A001
20	27,7	8,0	133	7,4	123	8,1	136	7,7	129	*	10	40	100	S398A002
25	34,5	11,4	190	11,6	194	12,1	203	11,9	199	*	10	40	100	S398A003
32	43,2	18,9	316	16,6	278	17,9	299	16,6	278	*	10	40	150	S398A004
40	49,5	27	450	27	450	27	450	27	450	*	10	40	150	S398A005
50	62	51	850	51	850	51	850	51	850	*	10	40	200	S398A006

\* A pressão mín. de pilotagem varia em função da pressão diferencial na válvula. Ver curvas de pilotagem em cima.



### OPÇÕES E ACESSÓRIOS

- Obturador com estanquidade metal/metal
- Versões ATEX 94/9/CE para atmosferas explosivas, categorias 2 GD e 3 GD
- Classe de estanquidade obturador VI em função da FCI 70-2, consulte-nos
- Outras ligações realizáveis sob encomenda

### INSTALAÇÃO

- Possibilidade de montagem das válvulas em todas as posições
- Compatibilidade com os óleos ASTM 1, 2 e 3
- Os extremos a soldar estão em conformidade com a norma EN 12760
- Instruções de instalação/manutenção são incluídas com cada válvula

### PEÇAS DE SUBSTITUIÇÃO

código	kit peças de substituição nº.		
	junta de pistão	mola do actuador	haste, obturador, juntas
S398A001	C140233	C140299	C140323
S398A002	C140234	C140301	C140324
S398A003	C140234	C140303	C140225
S398A004	C140235	C140305	C140326
S398A005	C140235	C140307	C140327
S398A006	C140298	C140309	C140328

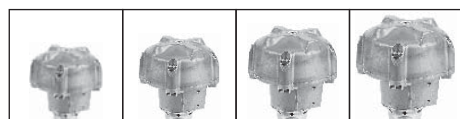
### EXEMPLOS DE ENCOMENDAS:

	S 398 A 003
	S 398 A 006
orifício roscado	_____
código de base	_____

### EXEMPLOS DE ENCOMENDAS KITS:

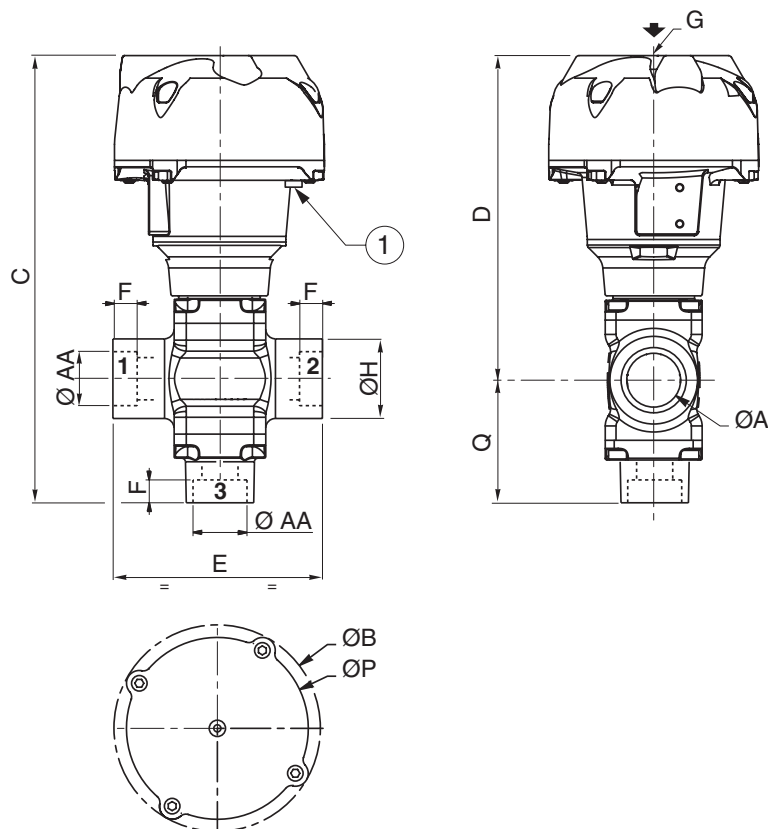
	C140233
	C140298
	C140303
código de base	_____

### DIMENSÕES (mm), PESOS (kg)



#### TIPO 01-02-03-04

Prefixo "S"



① Indicador óptico de posição

tipo	DN	Ø cabeça de comando	ØA	ØAA	ØB	C	D	E	F	G	ØH	ØP	Q	peso
01	15	80	15	22,4	110	203,1	151,6	85	9,5	G 1/8	33	95	51,5	1,87
02	20	100	20	27,7	132,5	229,2	170,9	110	11	G 1/8	40	117	58,3	3,51
	25	100	25	34,5	132,5	244,9	180,9	120	12,5	G 1/8	46	117	64	4,23
03	32	150	32	43,2	191	318,2	237,2	145	14,5	G 1/4	57	172,5	81	9,37
	40	150	40	49,5	191	361,7	259,2	150	16	G 1/4	65	172,5	102,5	11,9
04	50	200	50	62	247	436	328,5	190	17,5	G 1/4	75	230	107,5	23,66

Todos os folhetos disponíveis em: [www.ascojoucomatic.com](http://www.ascojoucomatic.com)