

APRESENTAÇÃO

- O intercambiador EN, concebido especificamente para as válvulas de ação diferencial AD, permite um funcionamento suave e regular da haste da válvula, evitando o fenómeno de golpe de ariete em certos casos de utilização
- Pode ser fornecido montado sobre a válvula ou fornecido separadamente para ser adaptado sobre qualquer válvula em serviço

FUNCIONAMENTO

A entrada de ar comprimido efetua-se pelo orifício central da copela superior. O esforço assim criado é transmitido à haste da válvula por intermédio do volume de óleo controlado por uma válvula de agulha, assegurando um deslocamento uniforme.

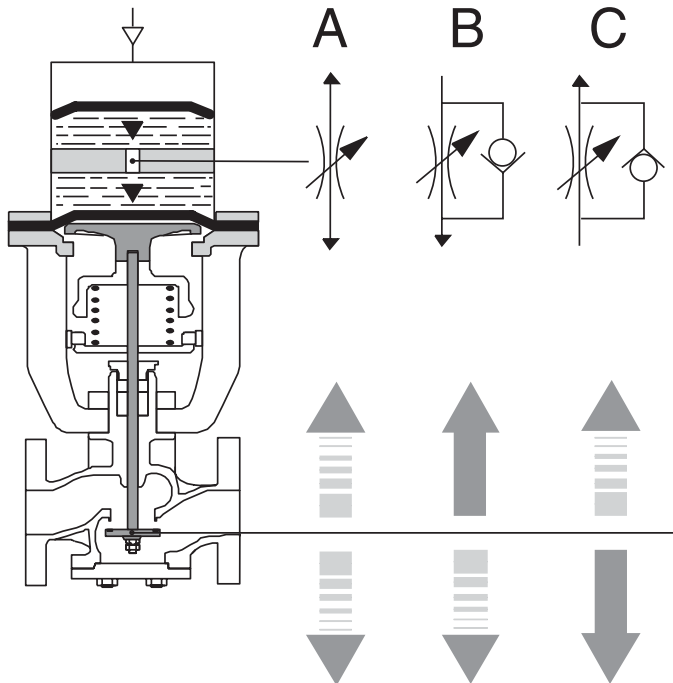
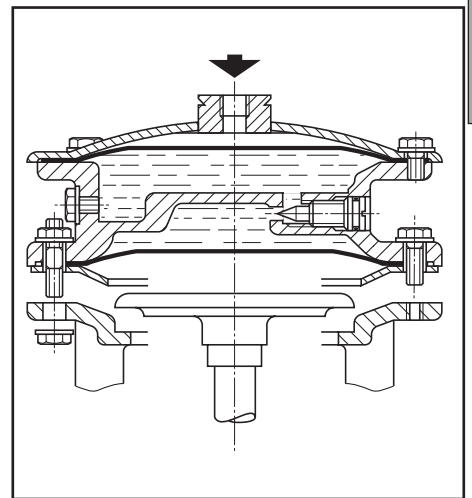
Segundo a função desejada, existem três tipos de funcionamento:

Função "A" Bi-direcional, lento 2 sentidos. O tempo de descida não deve ser superior a 20 segundos.

Função "B" Uni-direcional, lento do sentido descendente.

Função "C" Uni-direcional, lento no sentido ascendente.

A letra permite identificar a função pedida.



INFORMAÇÕES GERAIS

fluido de comando (*)	zona de temperatura	membranas (*)
ar, filtrado	+5°C a +50°C	borracha sintética reforçada-PA

Pressão máx. de pilotagem 10 bar [1 bar = 100 kPa]

Óleo recomendado Não-detergente, sem aditivo agressivo

Zona de temperatura ambiente -5°C a +50°C

Viscosidade máx. admissível 20 a 50 cSt (mm²/s) a 50°C

CONSTRUÇÃO

Ligação de pilotagem

G 1/4

MATERIAIS EM CONTACTO COM O FLUIDO

(*) Verificar a compatibilidade dos materiais em contacto com o fluido

Corpo

Ferro fundido

Copelas (comando/fecho)

Ferro fundido

Membranas ⁽¹⁾

Borracha sintética reforçada-PA

⁽¹⁾ A membrana superior tem como função evitar qualquer risco de emulsão, separando o óleo do ar de comando.

SELEÇÃO DO MATERIAL

DN	capacidade média (litros)	arcada	função	código		referência
				intercambiador montado na válvula ⁽²⁾	intercambiador vendido separado	
15 ⁽¹⁾ - 20 ⁽¹⁾ 25 - 32	0,215	NB	A	335505	21800005	ENB
			B	335506	21800006	
			C	335507	21800007	
40 - 50	0,500	NC	A	335508	21800008	ENC
			B	335509	21800009	
			C	335510	21800010	
65 - 80	1,250	ND	A	335511	21800011	END
			B	335512	21800012	
			C	335513	21800013	
100	2,650	NE	A	335514	21800014	ENE
			B	335515	21800015	
			C	335516	21800016	

⁽¹⁾ Com desfasamento da arcada para DN 15 e 20 em válvulas PN16 e PN25.

⁽²⁾ Código a acrescentar depois do código correspondente da válvula, ver "exemplos de encomendas".

OPÇÕES E ACESSÓRIOS

- Temperatura Ambiente -20°C

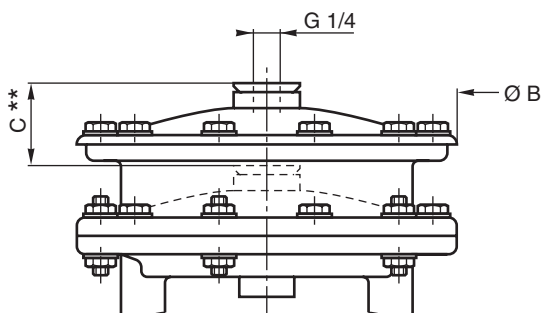
INSTALAÇÃO

- Montagem em válvulas tipo AD em posição vertical
- **Não colocar o intercambiador sob pressão antes da sua instalação definitiva sobre a arcada**
- Parafuso de regulação e parafuso de descarga incorporados no corpo do intercambiador
- Intercambiador cheio de óleo, mesmo quando fornecido separadamente
- A referência de ligação é a seguinte G = G (ISO 228/1)
- Instruções de instalação/manutenção incluídas com cada válvula

EXEMPLOS DE ENCOMENDAS:

	21800005		16500087	335505	
código de base					opções

DIMENSÕES (mm), PESOS (kg)



referência	ØB	C**	peso
ENB	156	47	2,4
ENC	200	52	3,6
END	250	76	7,6
ENE	336	81	14,4

** Cota suplementar a acrescentar sobre a cota C de uma válvula standard.

Nota: O comando manual não pode adaptar-se no intercambiador.