

### APRESENTAÇÃO

- Electroválvula para o comando de gás nas aplicações de circuitos de alimentação de caldeiras de tiragem naturel ou forçada
- Tipos de válvulas conformes à norma EN 161 e à directiva europeia nos dispositivos a gás (90/396/CEE) modificada por 93/68/CEE Certificado de conformidade Gastec NV, N° 0063AR1726
- Todas as válvulas correspondem a uma utilização de classe A grupo 2 e pertencem às famílias de gás 1 e 2
- Electroválvula de corpo alumínio otimizado para fornecer um caudal máximo
- Electroválvula prevista para o comando de gás a baixa pressão compatíveis com os materiais de estanquidade propostos
- Obturador com vedação flexível para uma estanquidade total a baixa pressão

### INFORMAÇÕES

Pressão diferencial

0 - 2 bar [1 bar = 100 kPa]

Tempo de resposta

25 - 120 ms

fluidos (*)	zona de temperatura (TS)	vedações (*)
gases combustíveis	-15°C a +60°C	NBR (nitrilo)

### MATERIAIS EM CONTACTO COM O FLUIDO

(\*) Verificar a compatibilidade do fluido em contacto com os materiais

Corpo	Alumínio
Tubo-culatra	Aço inox
Culatra e núcleo móvel	Aço inox
Molas	Aço inox
Assento	Alumínio ou aço inox
Vedações, membranas e obturadores	NBR
Guia núcleo	POM
Anéis móveis	PTFE
Anel de desfasagem	Cobre

### CARACTERÍSTICAS ELÉCTRICAS

Classe de isolamento da bobina F

Conector Desconectável (cabo Ø 6-10 mm)

Conformidade conector ISO 4400 / EN 175301-803, forma A

Conformidade eléctrica CEI 335

Protecção eléctrica Moldada IP65 (EN 60529)

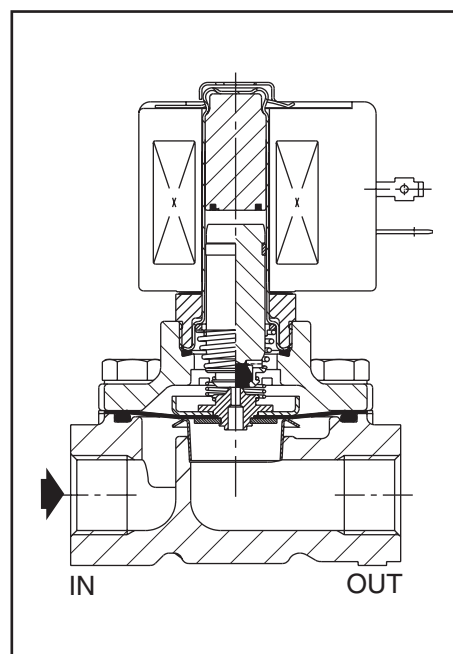
Tensões standard CA (~): 24V - 48V - 115V - 230V / 50 Hz

prefixo opção	potências nominais				zona temp. ambiente cab. magnética (TS) (C°)	bobina de substituição		tipo <sup>(1)</sup>
	inicial	mantida		quente/frio		~	=	
	~	(VA)	(W)	(W)		230 V/50 Hz	400425-117	
EGSC	55	23	10,5	-	-15 a + 60	-	-	01

<sup>(1)</sup> Ver dimensões na página seguinte.

### SELECÇÃO DO MATERIAL

Ø rosca	Ø de pas- sagem	coeficiente de caudal Kv		pressão diferencial admissível (bar)				potência bobina (W)		código
				mín.	máx. (PS)		gás (*)			
					~	=				
Rp	(mm)	(m³/h)	(l/min)							
<b>NF- Normalmente fechada</b>										
3/8	19	2,9	48,3	0	2	-	-	10,5	-	EGSCE215B010
1/2	19	3,8	63,3	0	2	-	-	10,5	-	EGSCE215B020



### OPÇÕES

- Esquadro de fixação, sufixo MB
- Conector com visualização e protecção eléctrica integradas ou com cabo de comprimento 2 m (ver "Bobinas e Acessórios")

### INSTALAÇÃO

- Possibilidade de montagem das electroválvulas em todas as direcções
- A referência de ligação é a seguinte: E = Rp (ISO 7/1)
- Instruções de instalação/manutenção são incluídos com cada electroválvula

### PEÇAS DE SUBSTITUIÇÃO

código	cód. peças de substituição		código esquadro de fixação
	~	=	
EGSCE215B010	<b>C131447</b>	-	<b>038713</b>
EGSCE215B020	<b>C131447</b>	-	<b>038713</b>

- Non disponible

### EXEMPLOS DE ENCOMENDAS:

EGSC	E	215	B	010	230V / 50 Hz
EGSC	E	215	B	020	115V / 50 Hz

prefixo ———  
 orifício roscado ———  
 código de base ———

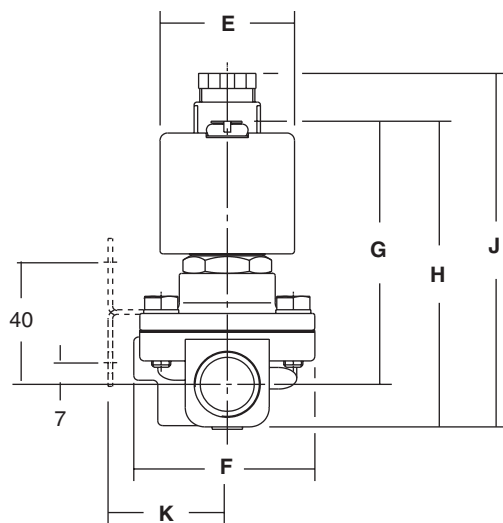
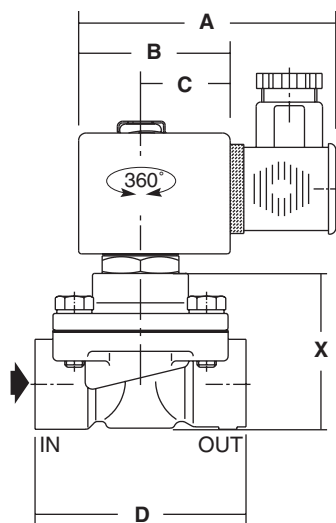
tensão ———  
 sufixo ———

### EXEMPLOS DE ENCOMENDAS KITS:

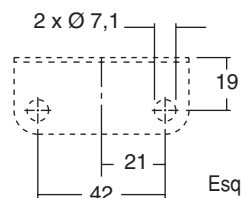
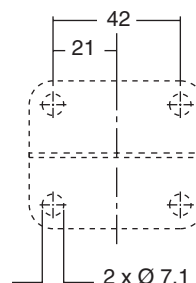
C131447
---------

código de base ———

### DIMENSÕES (mm), PESOS (kg)



Esquadro de montagem



Esquadro de montagem

tipo	prefixo opção	A	B	C	D	E	F	G	H	J	K	X	peso <sup>(1)</sup>
01	EGSC	85	50	30	70	45	60	85	100	117	41	50	0,6

<sup>(1)</sup> Bobina e conector incluídos.