

APRESENTAÇÃO

- Assento em aço inox garante uma longa vida útil em funcionamento contínuo nas aplicações severas de vapor
- Electroválvula em latão forjado de pequena dimensão reduzindo as perdas de calor por radiação
- Construção de "núcleo-obturador"
- Construção de tubo em aço inox estirado sem soldadura formando uma barreira estanque entre as partes eléctricas e o fluido transportado
- Electroválvula ASCO/JOUCOMATIC conforme as Directivas CE aplicáveis

INFORMAÇÕES GERAIS

Pressão diferencial Ver "Seleção do material" [1 bar = 100 kPa]
Tempo de resposta 5 - 25 ms

fluidos (*)	zona de temperatura (TS)	vedações (*)
água quente, vapor	- 20 °C a + 150/160/165 °C	PTFE - armado

MATERIAIS EM CONTACTO COM O FLUIDO

(*) Verificar a compatibilidade do fluido em contacto com os materiais

Corpo	Latão
Tubo-culatra	Aço inox
Culatra e núcleo móvel	Aço inox
Molas	Aço inox
Assento	Aço inox
Vedações	EPDM
Obturador	PTFE armado
Anel de desfasagem	Cobre

CARACTERÍSTICAS ELÉCTRICAS

Classe de isolamento da bobina F
Conector Desconectável (cabo Ø 6-10 mm)
Conformidade conector ISO 4400 / EN 175301-803, forma A
Conformidade eléctrica CEI 335
Protecção eléctrica Moldada IP65 (EN 60529)
Tensões standard CC (=): 24V - 48V
(Outras tensões e 60 Hz sob encomenda) CA (~): 24V - 48V - 115V - 230V / 50 Hz

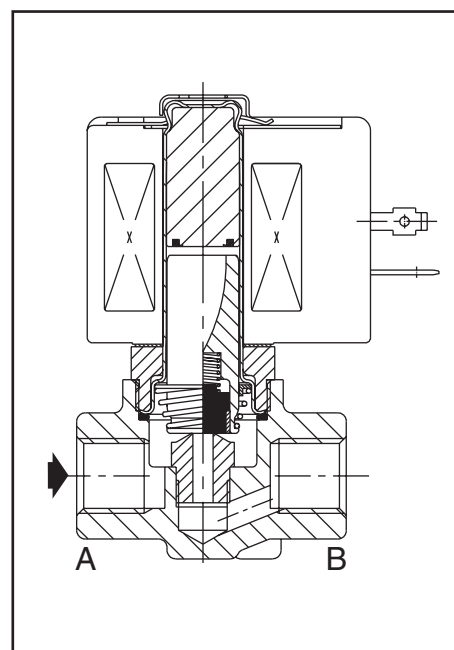
prefixo opção	potências nominais				zona temp. ambiente cab. magnética (TS) (C°)	bobina de substituição		tipo ⁽¹⁾
	inicial	mantida		quente/frio =		~	=	
	(VA)	(VA)	(W)			(W)	230 V/50 Hz	
SC	55	23	10,5	-	-20 a + 40	400425-117	-	01
	-	-	-	12/16,8	-20 a + 40	-	400625-142	02

⁽¹⁾ Ver dimensões na página seguinte.

SELECÇÃO DO MATERIAL

Ø rosca	Ø de pas- sagem	coeficiente de caudal Kv		pressão diferencial admissível (bar)				temperatura máx. fluido		potência bobina (W)		código	
				mín.	máx. (PS)		(°C)						
					vapor de água (*)	água (*) ⁽²⁾							
Rp	(mm)	(m³/h)	(l/min)					~	=	~	=		
NF - Normalmente fechada													
1/4	4	0,45	7,5	0	6	3,5	6	3,5	165	150	10,5	16,8	SCE263A300
	5,6	0,62	10,8	0	5	-	5	-	160	-	10,5	-	SCE263A301
3/8	4	0,45	7,5	0	6	3,5	6	3,5	165	150	10,5	16,8	SCE263A305
	5,6	0,62	10,8	0	5	-	5	-	160	-	10,5	-	SCE263A306

⁽²⁾ A temperatura da água não deve ultrapassar os 100°C.



OPÇÕES

- Caixa estanque IP67 com bobina de bornes de parafuso, segundo CEE-10
- Caixa eléctrica segundo as normas "NEMA" sob encomenda
- Conformidade às normas "UL", "CSA" e outras normas locais disponível sob encomenda
- Outras ligações realizáveis sob encomenda
- Conector com visualização e protecção eléctrica integradas ou com cabo de 2 m de comprimento (ver "Bobinas e Acessórios")

INSTALAÇÃO

- Possibilidade de montagem das electroválvulas em todas as posições
- Fixação por 2 orifícios previstos no corpo
- A referência de ligação é a seguinte: E = Rp (ISO 7/1)
- Instruções de instalação/manutenção são incluídas com cada electroválvula

PEÇAS DE SUBSTITUIÇÃO

código	código peças de substituição	
	~	=
SCE263A300/305	C186270	C132650
SCE263A301/306	C186270	-

- Indisponível.

EXEMPLOS DE ENCOMENDAS:

SC	E	263	A	300	230V / 50 Hz
SC	E	263	A	301	115V / 50 Hz
SC	E	263	A	305	24V / CC
SC	E	263	A	306	230V / 50 Hz

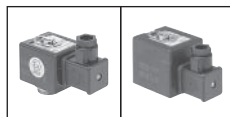
Diagrama de identificação do código: prefixo (SC), orifício roscado (E), código de base (263 A), tensão (230V / 50 Hz), sufixo.

EXEMPLOS DE ENCOMENDAS KITS:

C186270	
C132650	

Diagrama de identificação do código de base (C186270, C132650) e sufixo.

DIMENSÕES (mm), PESOS (kg)

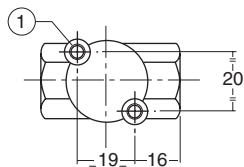
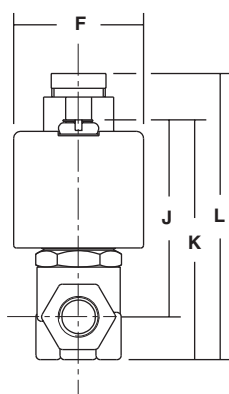
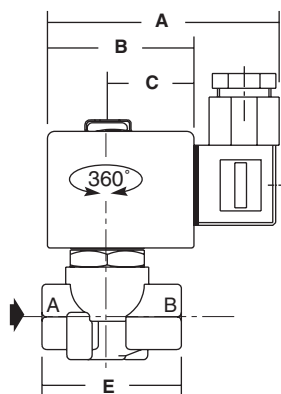


TIPO 01-02

Cabeça prefixo "SC"
Moldada epoxi
CEI 335 / ISO 4400
IP65

Tipo 01 (CA): SCE263A300/301/305/306

Tipo 02 (CC): SCE263A300/305



① 2 orifícios de fixação Ø M5, profundidade 6 mm.

tipo	prefixo opção	A	B	C	E	F	J	K	L	peso ⁽¹⁾
01	SC	80	50	30	48	45	67	82	99	0,70
02	SC	86	56	33	48	50	75	90	90	0,80

⁽¹⁾ Bobina e conector incluídos.

Todos os folhetos disponíveis em: www.ascojoucomatic.com