

APRESENTAÇÃO

- Todos os orifícios de escapes deste electrodistribuidor são canalizáveis, asseguram uma melhor protecção do ambiente, particularmente recomendada para as instalações em zonas sensíveis, tais como salas brancas, indústrias farmacêuticas ou agro-alimentares
- O distribuidor garante em standard um isolamento completo dos componentes internos contra os líquidos, poeiras e outros agentes presentes no ambiente (versão estanque em relação à atmosfera)
- Possibilidade de pilotagem externa (alimentação externa do piloto) permite um funcionamento a partir de uma pressão diferencial mínima de 0 bar por retorno de uma vedação específica
- Distribuidores monoestáveis em conformidade com a norma CEI 61508 de segurança funcional, certificados por TÜV e utilizáveis até ao nível mais alto de integridade de segurança SIL 4/AK 7
- Electro-distribuidor conforme as Directivas CE aplicáveis

INFORMAÇÕES GERAIS

Pressão diferencial 2 - 10 bar [1 bar = 100 kPa]
Caudal (Qv a 6 bar) 860 l/min (ANR)

| fluidos (*) | zona de temperatura (TS) | vedações (*) |
|------------------------------|--------------------------|------------------------------------|
| ar, gases neutros, filtrados | - 40°C a + 60°C | VMQ (silicone) + PUR (poliuretano) |

MATERIAIS EM CONTACTO COM O FLUIDO

(*) Verificar a compatibilidade do fluido em contacto com os materiais

| | |
|--------------------------------|----------------------|
| Corpo, extremos, sedes | Latão |
| Peças internas do distribuidor | Latão, aço inox, POM |
| Tubo-culatra | Aço inox |
| Culatra e núcleo móvel | Aço inox |
| Mola núcleo | Aço inox |
| Assento superior | PA |
| Vedações do piloto | FPM, NBR |
| Anel de desfasagem | Cobre |

OUTROS MATERIAIS

Caixa cabeça magnética (WP) Aço galvanizado (revestimento epoxi)

CARACTERÍSTICAS ELÉCTRICAS

| | |
|--|---|
| Classe de isolamento bobina | F |
| Conector (SC) | Desconectável (cabo Ø 6-10 mm) |
| Conformidade conector (SC) | ISO 4400 / EN 175301-803, forma A |
| Ligação bobina (WP) | Bornes de parafuso (cabo Ø 7-12 mm) |
| Entrada de cabo (WP) | Bucim, poliamida (PA), M20x1,5 |
| Conformidade eléctrica | CEI 335 |
| Protecção eléctrica | Moldada IP65 (SC) ou IP67 (WP) (EN 60529) |
| Tensões standard | CC (=): 24V - 48V |
| (Outras tensões e 60 Hz sob encomenda) | CA (~): 24V - 48V - 115V - 230V / 50 Hz |

| prefixo opção | potências nominais | | | zona temp. ambiente cab. magnética (TS) | bobina de substituição | | tipo ⁽¹⁾ | |
|---------------|--------------------|---------|-------------|---|------------------------|-------------|---------------------|----|
| | inicial | mantida | quente/frio | | ~ | = | | |
| | ~ | ~ | = | | ~ | = | | |
| | (VA) | (VA) | (W) | (W) | (C°) | 230 V/50 Hz | 24 V CC | |
| SC | 55 | 23 | 10,5 | 9 / 11,2 | -40 a +75 | 400425-117 | 400425-142 | 01 |
| WP | 55 | 23 | 10,5 | 9 / 11,2 | -40 a +75 | 400405-117 | 400405-142 | 02 |

⁽¹⁾ Ver dimensões na página seguinte.

SELECÇÃO DO MATERIAL

| Ø rosca | Ø de passagem | coeficiente de caudal Kv | | pressão diferencial admissível (bar) | | | | potência bobina (W) | código | opções | | | | |
|--|---------------|--------------------------|---------|--------------------------------------|-----------|----|--------|---------------------|--------------|--------------|-----------|------------------------------|---|--|
| | | | | mín. ⁽²⁾ | máx. (PS) | | ar (*) | | | (tipo 01) | (tipo 02) | Cdo manual mantido / impulso | | |
| | | | | | ~ | = | | | | | | | | |
| G | (mm) | (m³/h) | (l/min) | | | | | | ~/= | ~/= | | | | |
| NF - normalmente fechada, comando electropneumática - retorno mola (monoestável) | | | | | | | | | | | | | | |
| 1/4 | 6 | 0,75 | 12,5 | 0 / 2 | 10 | 10 | 10,5 | 11,2 | SCG551A407 | WPG551A407 | MO | - | - | |
| NF - normalmente fechada, comando e retorno electropneumáticos (biestável) | | | | | | | | | | | | | | |
| 1/4 | 6 | 0,75 | 12,5 | 0 / 2 | 10 | 10 | 10,5 | 11,2 | SCG551A408 | WPG551A408 | MO | - | - | |
| NF - Comando electropneumático - retorno mola (monoestável) certificado CEI 61508 segurança funcional integrada | | | | | | | | | | | | | | |
| 1/4 | 6 | 0,75 | 12,5 | 0 / 2 | 10 | 10 | 10,5 | 11,2 | SCG551A407SL | WPG551A407SL | - | - | - | |

⁽²⁾ O valor mínimo 0 bar é obtido apenas no caso onde a pressão externa é aplicada.

OPÇÕES

- Versão configurada em alimentação externa da pilotagem, TPL 20547
- Cabeças magnéticas segunda directiva ATEX 94/9/CE, zonas 0/20-1/21-2-22, categorias 1-2-3 (ver secção "Atmosferas Explosivas")
- Conformidade as normas "UL", "CSA" e outras normas locais disponíveis sob encomenda
- Classe de isolamento bobina H para temperatura ambiente máx. +80°C, prefixo HT («SCHT» ou «WPHT»)
- Conduatas com entrada de cabo para caixa aço: 1/2" NPT (alumínio ou aço inox AISI 316), prefixo "T" ou M20 x 1,5, prefixo "ET"
- Outros tipos de ligação disponíveis sob encomenda
- Conector com visualização e protecção eléctrica integradas ou com cabo de 2 m de comprimento (ver "Bobinas e Acessórios")

INSTALAÇÃO

- Possibilidade de montagem dos electrodistribuidores em todas as posições
- É necessário canalizar ou equipar os escapes para proteger os componentes internos do electrodistribuidor em caso de utilização no exterior ou em ambiente difícil (poeiras, líquidos etc.)
- CEI 61508 Segurança Funcional (sufixo SL), zona de temperatura autorizada: -40°C a +60°C. Probabilidade de insuficiência, consultar ASCO/JOUCOMATIC
- A referência de ligação é: G = G (ISO 228/1)
- Versão prefixo "WP": caixa equipada de um bucim para cabo não armado com diâmetro de 7 a 12 mm e bornes de massa interna e externa
- Distribuidores sufixo "SL" são fornecidos com protectores de escape específicos
- Instruções de instalação/manutenção são incluídos com cada electrodistribuidor

ACESSÓRIOS

| série | Ø rosca | protector de escape |
|-------|---------|-------------------------|
| | | aço inox |
| 551 | G 1/8 | 34600418 ⁽¹⁾ |
| | G 1/4 | 34600419 ⁽¹⁾ |

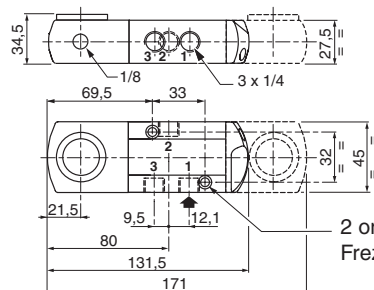
⁽¹⁾ Fornecidos com o sufixo «SL»

EXEMPLOS DE ENCOMENDAS:

| | | | | | | |
|------|---|-----|---|-----|--------------|--------------|
| SC | G | 551 | A | 407 | 230V / 50 Hz | |
| SC | G | 551 | A | 407 | SL | 230V / 50 Hz |
| WP | G | 551 | A | 408 | 24V / 50 Hz | |
| WP | G | 551 | A | 407 | MO | 115V / 50 Hz |
| WPHT | G | 551 | A | 408 | MO | 230V / 50 Hz |

prefixo ———
 rosca do orifício ———
 código de base ———
 tensão ———
 sufixo ———

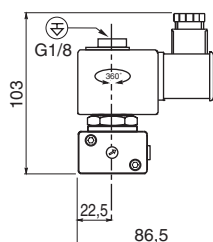
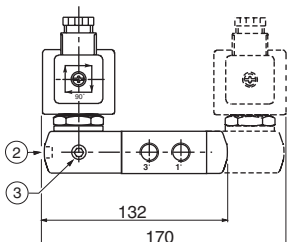
DIMENSÕES (mm), PESOS (kg)



2 orifícios de fixação Ø 5,3 mm
Frezado: Ø 9 mm, profundidade 5 mm

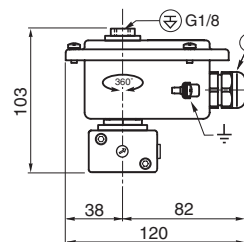
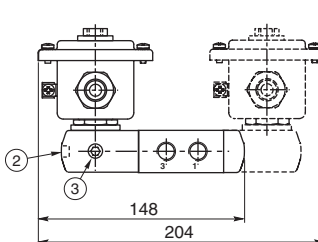
TIPO 01

Cabeça prefixo "SC"
Moldada epoxi
CEI 335 / ISO 4400
IP65



TIPO 02

Cabeça prefixo "WP"
Metálica; revestimento epoxi
CEI 335
IP67



| tipo | prefixo opção | peso ⁽¹⁾ | |
|------|---------------|---------------------|-----------|
| | | monoestável | biestável |
| 01 | SC | 1,44 | 2,20 |
| 02 | WP | 1,62 | 2,28 |

⁽¹⁾ Bobina(s), conector(es) (SC) e bucim (WP) incluídos.

- 1 Bucim para cabo não armado com Ø de 7 a 12 mm
- 2 Comando manual
- 3 Alimentação externa da pilotagem : 1/8