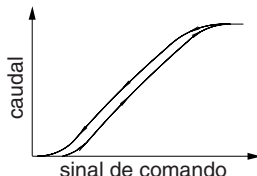


APRESENTAÇÃO

- Electroválvula proporcional de regulação de caudal em anel aberto, para água e outros líquidos não corrosivos
- Construção específica do fecho a fim de reduzir os picos de pressão, eliminar os golpes de ariete e assegurar a ausência de qualquer ruído
- Electroválvula conforme as Directivas CE aplicáveis



INFORMAÇÕES GERAIS

Pressão diferencial Ver «SELECÇÃO DO MATERIAL» [1 bar = 100 kPa]
Viscosidade máx. admissível 40 cSt (mm²/s)

fluidos (*)	zona de temperatura (TS) ⁽¹⁾	vedações (*)
água, óleo	- 10°C a + 90°C	NBR (nitrilo)

MATERIAIS EM CONTACTO COM O FLUIDO

(*) Verificar a compatibilidade dos materiais em contacto com o fluido

Corpo	Latão
Tubo	Aço inox
Tubo e núcleo móvel	Aço inox
Molas	Aço inox
Anel móvel	PTFE
Vedações de estanquidade, membrana	NBR
Assento	FPM
Interruptor amagnético	Aço inox

CARACTERÍSTICAS ELÉCTRICAS

Classe de isolamento bobina F
Conector Desconectável (cabo Ø 6-10 mm)
Conformidade conector ISO 4400 / EN 175301-803, forma A
Conformidade eléctrica CEI 335
Protecção eléctrica Moldada IP65 (EN 60529)
Tensões standard CC (=) : 24V (Outras tensões sob encomenda)

prefixo opção	corrente de funcionamento (mA)	potências nominais				zona de temp. ambiente cab. magnética (TS) ⁽²⁾ (C°)	bobina de substituição =	tipo ⁽¹⁾
		inicial ~ (VA)	mantida ~ (VA)	quente/frio = (W)	= (W)			
SC	100 - 500	-	-	-	11 / 8	-20 a + 75	24 V CC 400429-040	01

Regulação de tensão 0 - 24 V CC
24 V CC largura de impulso moldado (300 Hz)

Características regulação de caudal ⁽³⁾ Histerese < 7,5 % ; Cadencialidade < 3 % ; Sensibilidade < 2 %

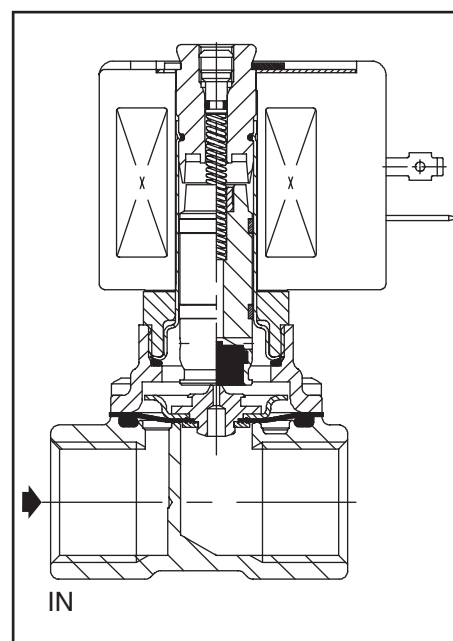
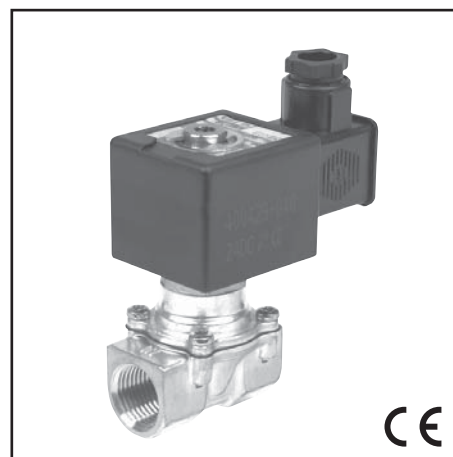
SELECÇÃO DO MATERIAL

Ø rosca	Ø de passagem (mm)	coeficiente de caudal Kv (m ³ /h) (l/min)		pressão diferencial admissível (bar)			potência bobina (W)	código	opções			
				mín.	máx. (PS)				FPM	V	-	-
					vácuo =	óleo (*) =						
NF - Normalmente Fechada												
3/8	12,5	2,1	35	0,3	10	10	8	SCG203B001	V	-	-	
1/2	12,5	2,1	35	0,3	10	10	8	SCG203B002	V	-	-	

⁽¹⁾ Ver dimensões na página seguinte.

⁽²⁾ A fim de prevenir qualquer dano no material, evitar o risco de solidificação dos líquidos a baixas temperaturas e respeitar os limites mínimo e máximo.

⁽³⁾ Percentagem do valor máximo com 24 V CC, largura de impulso moldado 300 Hz, para uma pressão diferencial constante.



OPÇÕES

- Estas electroválvulas podem ser fornecidas igualmente com vedações e assentos em FPM (elastómero fluorado)
- Terminal estanque IP67, com bobina de parafuso, segundo CEE-10
- Cabeças magnéticas segundo directiva ATEX 94/9/CE, zonas 1/21-2/22, categorias 2-3, sob encomenda
- Cabeça magnética segundo as normas "NEMA" sob encomenda
- Esquadros de fixação
- Circuito electrónico de regulação proporcional (código: **E908A001**, ver V150)

Características:

- sinal de regulação entrada analógica: 0 - 10 V CC, 0 - 20 mA ou 4 - 20 mA
- corrente da bobina regulável (= caudal) segundo sinais de regulação requeridos
- função de fecho da válvula a menos de 2% do sinal máx. de regulação requeridos
- regulação plano ajustável
- frequência regulável
- a corrente de saída não depende da resistência da bobina (temperatura), nem das variações de tensão de alimentação
- incorporada em: caixa desconectável segundo ISO 4400 / IP65

INSTALAÇÃO

- Possibilidade de montagem das electroválvulas em todas as posições. Todavia, para óptimos desempenhos recomenda-se a montagem em eixo de tubagem horizontal
- A referência de ligação é a seguinte: G = G (ISO 228/1)
- Instruções de instalação/manutenção são incluídas com cada electroválvula

PEÇAS DE SUBSTITUIÇÃO

código	código peças de substituição	
	~	=
SCG203B001/B002	-	C132856

⁽¹⁾ Os prefixos/sufixos standard também são aplicáveis aos kits.
- Não disponível

EXEMPLOS DE ENCOMENDAS:

SC	G	203	B	001	24V / CC	
SC	G	203	B	002	V	24V / CC

prefixo — rosca do orifício — código de base — tensão — sufixo

EXEMPLOS DE ENCOMENDAS KITS:

C132856 ⁽¹⁾	V
C132856	V

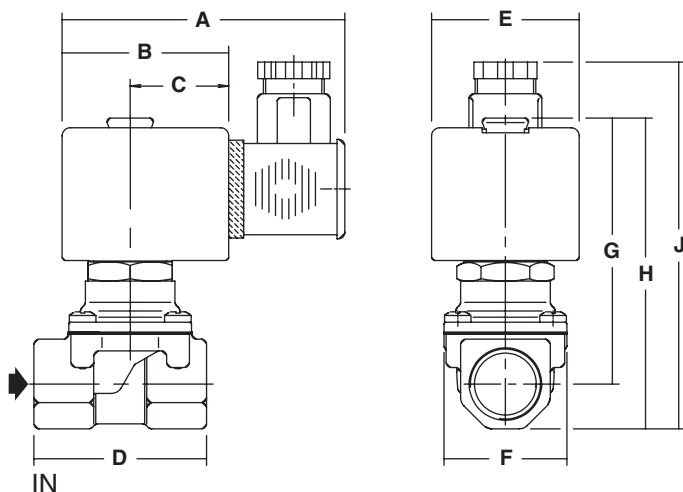
código de base — sufixo

DIMENSÕES (mm), PESOS (kg)



TIPO 01

Cabeça prefixo «SC»
Moldada epoxi
CEI 335 / ISO 4400
IP65



tipo	prefixo opção	código	A	B	C	D	E	F	G	H	J	X	peso ⁽²⁾
01	SC	SCG203B001	85	50	30	52	45	37	80	94	105	-	0,65
		SCG203B002											

⁽²⁾ Bobina e conector incluídos.

Todos os folhetos disponíveis em: www.asconumatics.eu