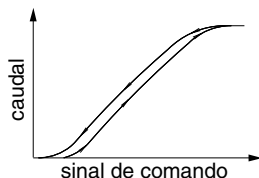


APRESENTAÇÃO

- Caudal variável, proporcional ao sinal de comando
- Sem pressão mínima de funcionamento
- Montagem da electroválvula em todas as posições
- Electroválvula conforme as Directivas CE aplicáveis



INFORMAÇÕES GERAIS

Pressão diferencial Ver «SELECCÃO DO MATERIAL» [1 bar = 100 kPa]
Viscosidade máx. admissível 21 cSt (mm²/s)

fluidos (*)	zona de temperatura (TS) (2)	vedações (*)
ar, gases neutros, água, óleo	- 10°C a + 90°C	FPM (elastómero fluorado)

MATERIAIS EM CONTACTO COM O FLUIDO

(*) Verificar a compatibilidade dos materiais em contacto com o fluido

	Corpo latão	Corpo aço inox
Corpo	Latão	AISI 303 SS
Tubo	Aço inox	Aço inox
Tubo e núcleo móvel	Aço inox	Aço inox
Molas	Aço inox	Aço inox
Anel móvel	PTFE	PTFE
Sede	Latão	Aço inox
§Seal§, obturador	FPM	FPM
Interruptor amagnético	Aço inox	Aço inox

CARACTERÍSTICAS ELÉCTRICAS

Classe de isolamento bobina F
Conector Desconectável (cabo Ø 6-10 mm)
Conformidade conector ISO 4400 / EN 175301-803, forma A
Conformidade eléctrica CEI 335
 Protecção eléctrica Moldada IP65 (EN 60529)
Tensões standard CC (=) : 24V (Outras tensões sob encomenda)

prefixo opção	corrente de funcionamento (mA)	potências nominais				zona de temp. ambiente cab. magnética (TS) (2) (C°)	bobina de substituição (=)	tipo (1)
		inicial ~ (VA)	mantida ~ (VA)	quente/frio = (W)	= (W)			
SC	100 - 500	-	-	-	11 / 8	-10 a + 75	24 V CC 400429-040	01

Regulação de tensão

0 - 24 V CC
24 V CC largura de impulso moldado (300 Hz)

Características

regulação de caudal (3) Histerese < 5% ; Cadencialidade < 3% ; Sensibilidade < 2%

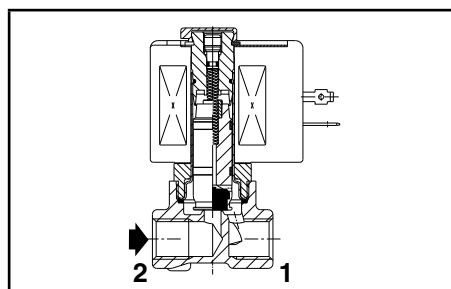
SELECCÃO DO MATERIAL

Ø rosca	Ø de passagem (mm)	coeficiente de caudal Kv (m ³ /h) (l/min)	pressão diferencial admissível (bar)				potência bobina (W)	código				opções			
			mín.	máx. (PS)		latão (=)		aço inox (=)		EPDM	CR	P.TEE			
				vácuo	ar, água, óleo (*)			ar / gases neutros	líquidos				ar / gases neutros	líquidos	
NF - Normalmente Fechada															
1/4	G NPT	1,2	0,05	0,8	0	1	16	8	SCG202A001V	SCG202A051V	-	-	E	J	T
	G NPT	2,4	0,12	2	0	1	8	8	SCG202A002V	SCG202A052V	-	-	E	J	T
	G NPT	3,2	0,24	4,0	0	1	4	8	SCG202A003V	SCG202A053V	-	-	E	J	T
	G NPT	4,0	0,42	7,0	0	1	2,5	8	SCG202A004V	SCG202A054V	-	-	E	J	T
	G NPT	5,6	0,72	12,0	0	1	1,4	8	SCG202A006V	SCG202A056V	-	-	E	J	T
	G NPT	7,1	0,90	15,0	0	1	1	8	SCG202A007V	SCG202A057V	-	-	E	J	T
	Rp NPT	3,2	0,24	4,0	0	1	4	8	SCE202A023V	SCE202A073V	-	-	E	J	T
	Rp NPT	4,0	0,42	7,0	0	1	2,5	8	SCE202A024V	SCE202A074V	-	-	E	J	T
3/8	Rp NPT	5,6	0,72	12,0	0	1	1,4	8	SCE202A026V	SCE202A076V	-	-	E	J	T
	Rp NPT	7,1	0,90	15,0	0	1	1	8	SCE202A027V	SCE202A077V	-	-	E	J	T
	Rp NPT	3,2	0,24	4,0	0	1	4	8	-	-	SCB202A033V	SCB202A083V	E	J	T
	Rp NPT	4,0	0,42	7,0	0	1	2,5	8	-	-	SCB202A034V	SCB202A084V	E	J	T
	Rp NPT	5,6	0,72	12,0	0	1	1,4	8	-	-	SCB202A036V	SCB202A086V	E	J	T

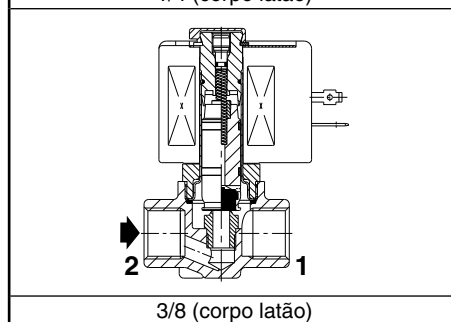
(1) Ver dimensões na página seguinte.

(2) A fim de prevenir qualquer dano no material, evitar o risco de solidificação dos líquidos a baixas temperaturas e respeitar os limites mínimo e máximo.

(3) Percentagem do valor máximo com 24 V CC, largura de impulso moldado 300 Hz, para uma pressão diferencial constante.



1/4 (corpo latão)



3/8 (corpo latão)

OPÇÕES

- Estas electroválvulas podem ser fornecidas igualmente com vedações e assentos em NBR (nitrilo), EPDM (etileno-propileno), CR (cloropreno / neopreno) e PTFE
 - Terminal estanque IP67, com bobina de parafuso, segundo CEE-10
 - Cabeças magnéticas segundo directiva ATEX 94/9/CE, zonas 1/21-2/22, categorias 2-3, sob encomenda
 - Cabeça magnética segundo as normas "NEMA" sob encomenda
 - Esquadros de fixação
 - Circuito electrónico de regulação proporcional (código: **E908A001**, ver V150)
- Características:
- sinal de regulação entrada analógica: 0 - 10 V CC, 0 - 20 mA ou 4 - 20 mA
 - corrente da bobina regulável (= caudal) segundo sinais de regulação requeridos
 - função de fecho da válvula a menos de 2% do sinal máx. de regulação requeridos
 - regulação plano ajustável
 - frequência regulável
 - a corrente de saída não depende da resistência da bobina (temperatura), nem das variações de tensão de alimentação
 - incorporada em: caixa desconectável segundo ISO 4400 / IP65
- Outras ligações realizáveis sob encomenda

INSTALAÇÃO

- Possibilidade de montagem das electroválvulas em todas as posições
- Electroválvulas com corpo em latão e versões 3/8 NPT com corpo em aço inox têm 2 orifícios de fixação no corpo
- Electroválvulas 1/4 NPT com corpo em aço inox fornecidas com fixação
- As referências de ligação são as seguintes: E = Rp (ISO 7/1) ; G = G (ISO 228/1) ; B = NPT (ANSI 1.20.3)
- Instruções de instalação/manutenção são incluídas com cada electroválvula

EXEMPLOS DE ENCOMENDAS:

SC	G	202	A	001	V	24V / CC
SC	B	202	A	011	V	24V / CC

prefixo rosca do orifício código de base tensão sufixo

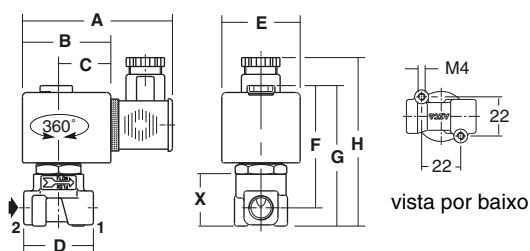
DIMENSÕES (mm), PESOS (kg)



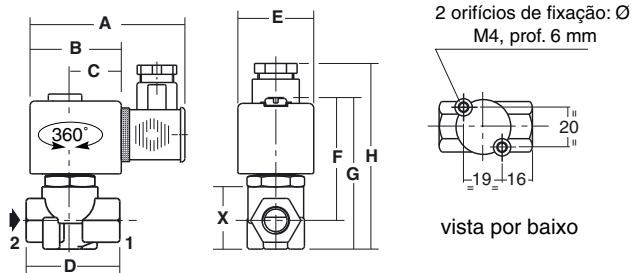
TIPO 01

Cabeça prefixo «SC»
Moldada epoxi
CEI 335 / ISO 4400
IP65

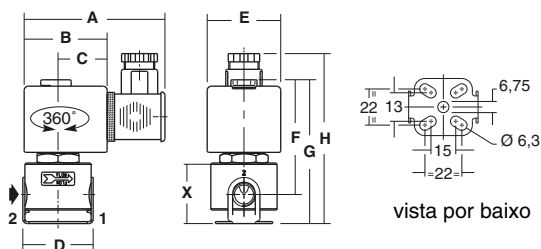
SCG202A001V/002V/003V/004V/006V/007V
SCB202A051V/052V/053V/054V/056V/057V



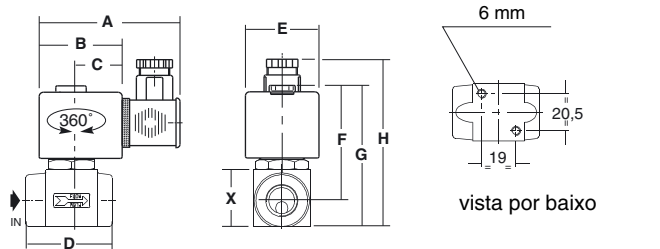
SCE202A023V/024V/026V/027V
SCE202A073V/074V/076V/077V



SCG202A011V/012V/013V/014V/016V/017V
SCB202A061V/062V/063V/064V/066V/067V



SCB202A033V/034V/036V/037V
SCB202A083V/084V/086V/087V



tipo	prefixo opção	código	A	B	C	D	E	F	G	H	X	peso (1)
01	SC	SCG202A001V/002V/003V/004V/006V/007V/051V/052V/053V/054V/056V/057V	85	50	30	40	45	68	79	95	30	0,50
		SCG202A011V/012V/013V/014V/016V/017V/061V/062V/063V/064V/066V/067V	80	50	30	42	45	60	79	95	37	0,60
		SCE202A023V/024V/026V/027V/073V/074V/076V/077V	80	50	30	48	45	68	82	97	32	0,50
		SCB202A033V/034V/036V/037V/083V/084V/086V/087V	80	50	30	51	45	68	81	97	31	0,65

(1) Bobina e conector incluídos.