



PRESENTATIE

- Grote verscheidenheid aan magneetkoppen
- Gebruik bij afstandbediening en servo-systemen

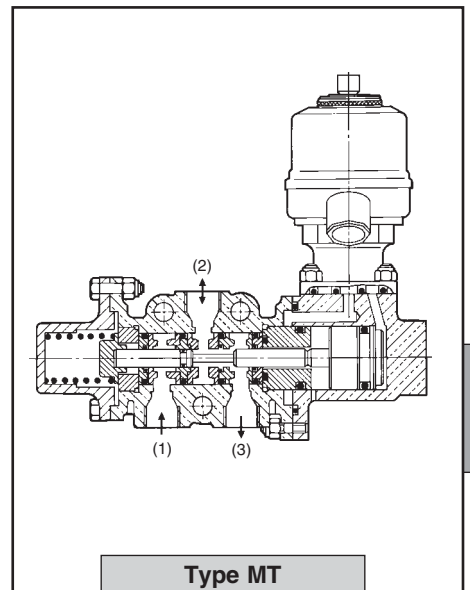
ALGEMENE BESCHRIJVING

medium	temperatuurbereik	afdichting
water, lucht, inert gas, olie	-10°C tot +80°C	NBR (nitril / buna-n)

Werkdruk 0 tot 12 bar [1 bar = 100 kPa]
0 tot 10 bar (met "ET" stuurventielen) - volgende blz.

Max. toelaatbare druk en functies:

symbolen	bediening	(C)	Ø aan-sluiting (G*)	max. toelaatbare druk		
				lucht (bar)	water (bar)	olie (bar)
pneumatische bediening - veerretour (monostabiele functie)						
	met zuiger	1	3/8	35	30	25
	met membraan	2	3/8	35	30	25
pneumatische bediening - pneumatische retour (bistabiele functie)						
	met zuiger	3	3/8	35	30	25
	met membraan	4	3/8	35	30	25
elektropneumatische bediening - veerretour (monostabiele functie)						
	stuurventiel type MB (1) (serie 121)	5	3/8	35 (1)	30 (1)	25
		5	1/2	30 (1)	25	20
elektropneumatische bediening en retour (bistabiele functie)						
	stuurventiel type MB (1) (serie 121)	6	3/8	35 (1)	30 (1)	25
		6	1/2	30 (1)	25	20
directe elektrische bediening en retour (bistabiele functie)						
	magneetkoppen type "ET"	~ 7	3/8	30	20	10
		= 8				



Max. viscositeit 40 cSt (mm²/s)
Omgevingstemperatuurbereik -10 tot +40°C
Stuurmedium Water, lucht, inert gas, olie (40 cSt max.)
Stuurdruk Zie Materiaalkeuze, volgende bladzijde
Temperatuur stuurmedium +60°C max.

CONSTRUCTIE

Behuizing Messing (G3/8) - Brons (G1/2)
Inwendige delen Roestvast staal
Plunjerveer Staal
Afdichting NBR

Pneumatische sturing
zuiger Roestvast staal; NBR afdichting
membraan NBR

Elektropneumatische sturing 3/2
serie 121 (type MB) zie V575 (sectie 5)
magneetkop in metalen behuizing IP65

Direct werkend elektrisch stuurventiel
magneetkop "ET" **MPV1** (AC ~) / **CPV1** (DC =) koppen, zie V902-12 (sectie 9/02)
MPV1 (~) Metalen behuizing, beschermgraad IP54
CPV1 (=) Gietijzeren carter, beschermgraad IP65

Kortsluitring Koper
Isolatieklasse spoelen E (klasse B op CPV1)
Spoelaansluiting Schroefklemmen
Kabelinvoer Wartel Pg 11M [MB] of Pg 11P [ET]
Elektrische conformiteit VDE 0580

(C) Constructietype, zie hoofdstuk afmetingen

(1) Max. toelaatbare druk > 25 bar, gebruik de optie: externe voeding van de sturing (zie opties)

ELEKTRISCHE KARAKTERISTIEKEN
Standaard spanningen DC (=) 24V
 (Andere spanningen en 60 Hz op aanvraag) AC (~) 24V - 115V - 230V / 50 Hz

type stuurventiel	magneetkop	nominiaal vermogen				omgevings-temperatuur-bereik (°C)	spoel klasse	constructie spoel
		inschakel. ~ (VA)	houden ~ (VA) (W)		= (W)			
			(VA)	(W)				
MB (serie 121)	klemmen - 12W	75	22	12	8	-10 tot +40	E	omwikkeld
ET	MPV1 (~) CPV1 (=) (1)	600	55	15	- 80	-10 tot +40	E B	omwikkeld ingegoten

MATERIAALKEUZE

Ø aan-sluiting (G*)	Ø door-laai (mm)	doorstroom-factor-Kv (m³/h) (l/min)		toelaatbaar drukverschil (bar)		stuur-druk (bar)		bediening	(C)	(M)	catalogusnummer NBR afdichtingen	referenties		
		min.	maximum lucht/gas water/olie ~ =	min.	max.	min.	max.							
NC - normaal gesloten, pneumatische bediening - veerretour														
3/8	9	1,14	19	0	12	12	3	30	zuiger	1	×	231 00 037	T302 RH	
1/2	15	3,18	53	0	12	12	3	30	zuiger	1	×	231 00 085	T303 RH	
3/8	9	1,14	19	0	12	12	1	15	membraan	2	×	231 00 038	T302 RN	
1/2	15	3,18	53	0	12	12	1,5	15	membraan	2	×	231 00 053	T303 RN	
NC - normaal gesloten, pneumatische bediening en retour														
3/8	9	1,14	19	0	12	12	3	30	zuigers	3	×	231 00 097	T302 H2	
1/2	15	3,18	53	0	12	12	3	30	zuigers	3	×	231 00 099	T303 H2	
3/8	9	1,14	19	0	12	12	0,7	15	membranen	4	×	231 00 096	T302 N2	
1/2	15	3,18	53	0	12	12	1	15	membranen	4	×	231 00 098	T303 N2	
NC - normaal gesloten, elektropneumatische bediening - veerretour (2)														
3/8	9	1,14	19	3 (3)	12	12	3 (3)	12	MB stuurventiel	5	×	231 00 039	231 00 042	MT 302
1/2	15	3,18	53	3 (3)	12	12	3 (3)	12	MB stuurventiel	5	×	231 00 055	231 00 058	MT 303
NC - normaal gesloten, elektropneumatische bediening en retour (2)														
3/8	9	1,14	19	3 (3)	12	12	3 (3)	12	MB stuurventielen	6	×	231 00 075	231 00 100	M2T 302
1/2	15	3,18	53	3 (3)	12	12	3 (3)	12	MB stuurventielen	6	×	231 00 051	231 00 052	M2T 303
NC - normaal gesloten, directe elektrische bediening en retour														
3/8	9	1,14	19	0	10	10	-	-	ET-MPV1 (~)	7	×	231 00 036	-	ET 302 (~)
									ET-CPV1 (=)	8	×	-	231 00 353	ET 302 (=)

(M) Handbediening: X: zonder (handbediening op aanvraag, zie "opties" hieronder)

(C) Constructietype, zie hoofdstuk afmetingen

(1) Bij gelijkstroom moet de bediening door impuls gebeuren. Bij vastgehouden onder spanning zetten, is het noodzakelijk een zelfverbrekend contact te monteren op elke magneetkop (op aanvraag)

(2) Met interne voeding van het stuurmedium (externe voeding : als optie)

(3) Werkdruk < 3 bar, gebruik de optie: externe voeding van de sturing

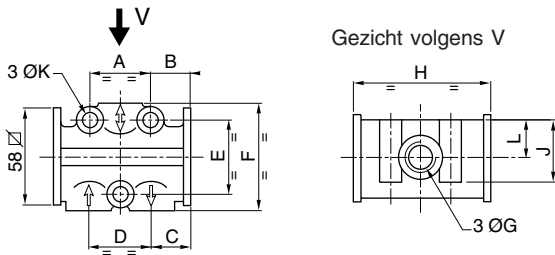
OPTIES

- Op behuizing van het magneetventiel:
 - Handbediende retour met impuls of vastgehouden (met schroeven)
 - FPM (viton) afdichting - Max. toelaatbare druk max. 20 bar
 - Zuurstofoepassing, code **970 521**
 - Verchromen, code **165 506**
 - Magneetventiel voor $\Delta P > 12$ bar max. (beperkt door max. toelaatbare druk) (Kv verminderd met 30%)
 - Magneetventiel in gesloten neutrale middenstand (W1) - alleen in uitvoeringen pneumatische bediening en retour (met zuigers) of elektropneumatisch (stuurventielen MB) - ΔP max. 12 bar
 - Universele functie (verdelen of mengen - ΔP max. 12 bar)
- Op pneumatische sturing:
 - handbediening met impuls of vastgehouden (met schroevendraaier)
- Op elektropneumatische sturing:
 - externe voeding van het stuurmedium
 - handbediening met knop of met impuls
 - explosieveilige behuizing EEx d, voor explosiegevaarlijke ruimten volgens "CENELEC":
 - . stuurventiel MB (serie 121) zie V1020 (sectie 10)
 - . magneetkop ET (serie 131) zie V1025 (sectie 10)
 - stuurventielen conform EEx m, voor explosiegevaarlijke ruimten volgens "CENELEC" (op aanvraag)
 - opties op MB stuurventiel, zie V575 (sectie 5)
 - opties op ET magneetkop, zie V902-15 (sectie 9/02)

INSTALLATIE

- Montagemogelijkheden van de magneetventielen:
 - pneumatische bedieningen: **alle posities**
 - elektropneumatische bediening, MB stuurventiel (serie 121): alle posities, **behalve magneetkop naar onderen**
 - direct werkende ET magneetkop: **magneetkop altijd in horizontale positie**
 - alle bedienings- en retourfuncties kunnen in 90° stappen worden gedraaid ten opzichte van de leidingen
- "ET" gelijkstroom magneetventiel: zie voorzorgsmaatregelen en elektrische voeding, punt (2), vorige bladzijde
- De aansluitpoorten (G*) zijn conform de ISO 228/1 en ISO 7/1 normen
- Reserve-onderdelen en spoelen zijn beschikbaar (zie sectie 11)

AFMETINGEN (mm), GEWICHTEN (kg)



Behuizing G 3/8 en G 1/2

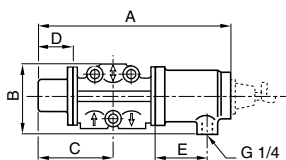
(G*)	A	B	C	D	E	F	H	J	ØK	L
3/8	36	25	24,5	37	44	64	86	66	8,5	26
1/2	50	30	30	50	60	84	110	82	10,5	31

Ø K: 3 bevestigingsgaten

Opmerking: alle bedienings- en retourfuncties zijn in 90° stappen draaibaar ten opzichte van de leidingen

Pneumatische bediening met zuiger - veerretour

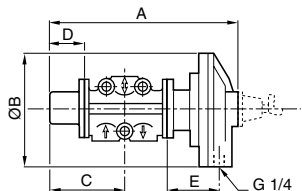
Constructie 1



(G*)	A	B	C	D	E	gewicht (kg)
3/8	183	64	77	34	39	2,6
1/2	231	72	101	46	50	3,9

Pneumatische bediening met membraan - veerretour

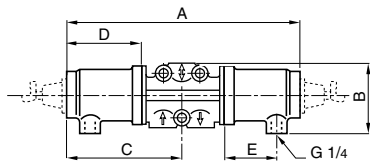
Constructie 2



(G*)	A	B	C	D	E	gewicht (kg)
3/8	189	114	77	34	52	3,2
1/2	225	114	101	46	52	4,5

Pneumatische bediening en zuigerretour

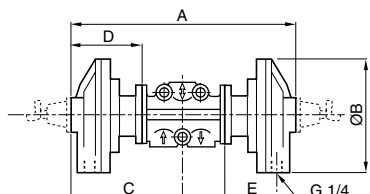
Constructie 3



(G*)	A	B	C	D	E	gewicht (kg)
3/8	212	64	106	63	39	3,5
1/2	260	72	130	75	50	4,8

Pneumatische bediening en retour met membranen

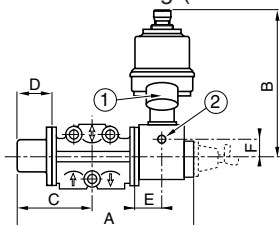
Constructie 4



(G*)	A	B	C	D	E	gewicht (kg)
3/8	224	114	112	69	52	4,7
1/2	248	114	124	69	52	6

Elektropneumatische bediening (stuurventiel MB serie 121) - veerretour

Constructie 5



(G*)	A	B	C	D	E	F	gewicht (kg)
3/8	182	137	77	34	26,5	20	2,7
1/2	248	143	101	46	53,5	26	4

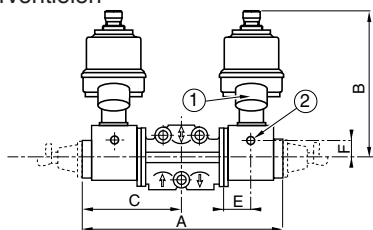
① Wartel (Pg 11P)

② Externe voeding (G 1/4) als optie

Elektropneumatische bediening en retour (series 121)
MB stuurventielen

GEWICHTEN (kg)

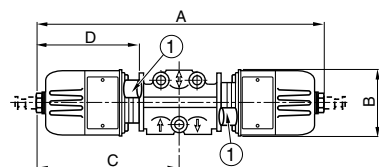
Constructie 6



(G*)	A	B	C	E	F	gewicht (kg)
3/8	210	137	105	26,5	20	4,3
1/2	294	143	147	53,5	26	5,6

Directe elektrische bediening en retour en AC ~ (MPV1 magneetkoppen)

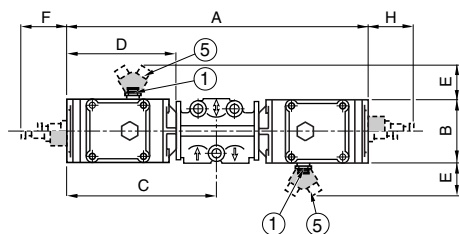
Constructie 7



(G*)	A	B	C	D	E	gewicht (kg)
3/8	360	95	180	137	34	5,2

Directe elektrische bediening in retour in DC = (CPV1 magneetkoppen)

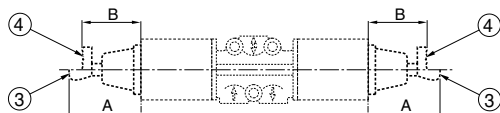
Constructie 8



(G*)	A	B	C	D	E	F	H	gewicht (kg)
3/8	428	97	214	171	66	46	67	13,6
1/2	452	97	226	171	66	46	67	15,5

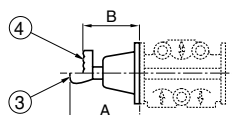
OPTIES

Extra handbediening



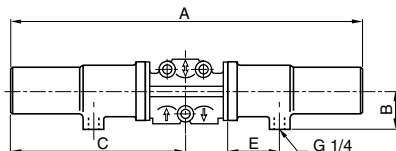
(G*)	A	B	gewicht (kg)
3/8	74	68	0,21
1/2	74	68	0,21

Handbediende retour op schuifventiel



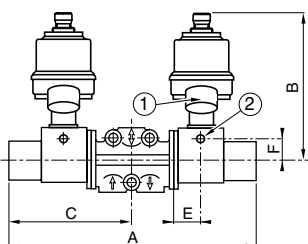
(G*)	A	B	gewicht (kg)
3/8	79	73	0,35
1/2	82	76	1

Schuifventiel met neutrale positie (gesloten middenstand W1), zuigerbediend



(G*)	A	B	C	E	gewicht (kg)
3/8	282	30	141	30	4,8
1/2	360	36	180	36	8

Schuifventiel met neutrale positie (gesloten middenstand W1), bediend met stuurventielen MB



(G*)	A	B	C	E	F	gewicht (kg)
3/8	282	137	141	26,5	20	5,4
1/2	386	143	193	53,5	26	8,6

① Wartel (Pg 11P)

③ Handbediening met impuls

⑤ Hulpcontact als optie

② Externe voeding (G 1/4) als optie

④ Handbediening met schroef (vasthouden)

met 2 wartels (Pg 11P)