

PRESENTATIE

- De 3/2 NC magneetventielen hebben draadaansluitingen
- De magneetventielen bieden bescherming tegen de in de omgeving aanwezige vloeistoffen en andere vreemde deeltjes (omgevingsbeschermde uitvoering)
- In epoxyhars gegoten spoel voor algemene toepassingen
- Standaard handbediening

ALGEMENE BESCHRIJVING

Werkdruk	2 tot 10 bar [1 bar = 100 kPa]
Max. toelaatbare druk	10 bar
Doorstroming (Qv bij 6 bar)	860 l/min (ANR)

medium	temperatuurbereik	afdichtingsmateriaal
lucht, inert gas, gefilterd	-25°C tot +60°C (1)	+ NBR (nitril / buna-n) + PUR (polyurethaan)

CONSTRUCTIE

Behuizing	Aluminium, zwart geanodiseerd
Eindplaten	6/6 Glasvezel versterkt polyamide (PA + FG)
Interne delen	Zamak, staal, acetaal (POM), aluminium
Afdichting	NBR + PUR (polyurethaan)
Plunjer en plunjergang	Roestvast staal
Kortsluiting	Koper
Ontluchting stuurventiel	Aansluitbaar (M5)
Isolatieklasse spoel	F
Spoel	Epoxyhars
Stekeraansluiting	3 x DIN 46244
Steker	Type 22, Afneembaar (Pg 9P)
Elektrische conformiteit	VDE 0580

ELEKTRISCHE KARAKTERISTIEKEN

Standaard spanningen	DC (=) 24V
(Andere spanningen en 60 Hz op aanvraag)	AC (~) 24V - 115V - 230V / 50 Hz

spoeltype	nominaal vermogen			omgevings-temperatuurbereik (°C)	bescherm- graad
	inschakel. (VA)	houden (VA)	heet/koud = (W)		
CM22-2,5W	6	3,5	2,5	2,5 / 3	ingegoten IP65

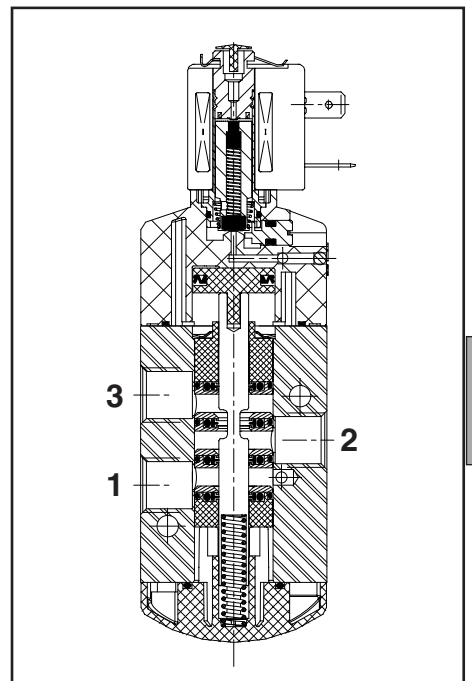
MATERIAALKEUZE

Ø aansluiting	Ø doorlaat	doorstroomfactor Kv		toelaatbaar drukverschil (bar)		spoeltype	(C)	(M)	catalogusnummer (~ / =)
		(m³/h)	(l/min)	min.	maximum lucht/gas				
(G)	(mm)				~ / =	~ / =			
Enkele magneetkop - veerretour									
1/4	6	0,75	12,5	2	10	CM22-2,5W	1	●	551 02 025
Dubbele magneetkop - pneumatisch retour									
1/4	6	0,75	12,5	2	10	CM22-2,5W	2	●	551 02 027

(M) Handbediening ● : schroevendraaier

(C) Constructietype (zie "Afmetingen")

(1) Versie -40°C, op aanvraag



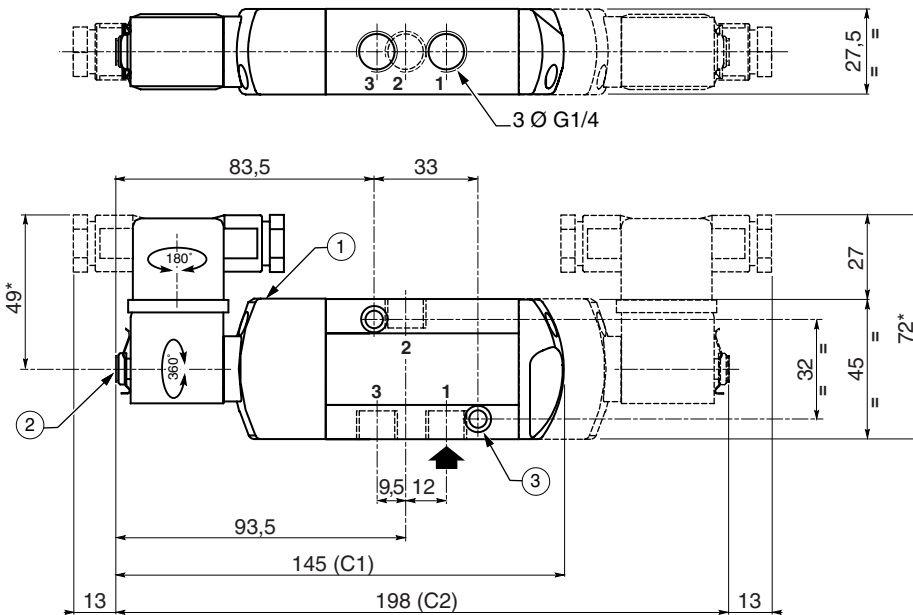
OPTIES

- Explosieveilige behuizingen voor gevaarlijke ruimten volgens "CENELEC" EEx d, m, em, i, optioneel
- Spoel met isolatieklasse H voor max. omgevingstemperatuur +80°C
- Dubbele impuls spoel versie (zie sectie 9/10)
- Spoel is conform "UL"
- Spoel type CM25 met steker type 30 ISO 4400 (Pg 11P)
- Polyamide spoel
- Versies: pneumatische bediening, veer retour : catalogusnummer **551 02 021**
 dubbele pneumatische bediening, pneumatisch retour: catalogusnummer **551 02 022**
- Toevoer rail voor "n" magneetafsluiters, montage hoekbeugels
- Steker met ingebouwde statusaanduiding en elektrische bescherming of met 2 m kabel lengte (zie sectie 11)

INSTALLATIE

- De magneetventielen zijn in alle posities monteerbaar
- Pijpaansluitingen (G) hebben standaard draadaansluiting volgens ISO 228/1
- Andere draadaansluitingen mogelijk op aanvraag
- Alle magneetventielen worden geleverd met installatie-onderhoudsinstructies
- Reserve-onderdelen en spoelen zijn beschikbaar (zie sectie 11)

AFMETINGEN (mm), GEWICHT (kg)



catalogus-nummer	(C)	gewicht (1)
551 02 025	1	0,33
551 02 027	2	0,45

(C) Constructie type
(1) Incl. spoel(en) en steker(s)

- ① Handbediening schroevendraaier-type
 - ② Ontluchtingspoort stuurventiel: Ø M5, uitgerust met ontluchtungsbescherming
 - ③ 2 bevestigingsgaten Ø 5,3; verzonken: Ø 9, 5 mm diep
- * + 15 mm om de steker te verwijderen