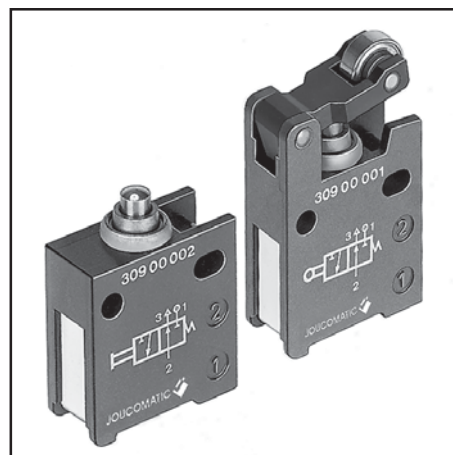


SPECIFICATIE

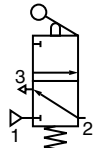
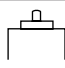
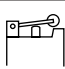


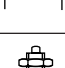
MEDIUM	: Lucht gefiltreerd, gesmeerd of niet
AANSLUITING	: Insteekkoppelingen voor flexibele slang Ø 4 mm
WERKDRUK	: 0 tot 8 bar
TEMPERATUUR	: - 5°C tot + 50°C
BEDIENING	: Mechanisch
DEBIET (Qv bij 6 bar)	: 140 l/min (ANR)
Ø NOMINAAL	: 2,5 mm



CONSTRUCTIE

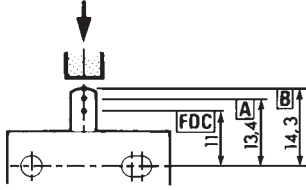
Omschakelingen door schuif en klep, zonder "cross flow"
Behuizing zinklegering
Interne delen in roestvast staal en elastomeer
Insteekkoppelingen in messing
Afdichting Nitril (NBR)
Ingebouwde geluiddemper

MATERIAALKEUZE

FUNCTIE NC Normaal gesloten			Mechanische bediening			1 = Druk 2 = Uitgang 3 = Ontluchting (geen draad)
Bedieningskop + ventielhuis		Kracht (daN) Toevoerdruk			BESTELNUMMERS	
Type	Omschrijving	2 bar	5 bar	8 bar		
	Draad	1	1,7	2,5	309 00 002	
	Hefboom met kunststof rol	0,5	0,9	1,3	309 00 003	
	Hefboom met lager rol	0,5	0,9	1,3	309 00 001	
	eenrichting kunststof rol	0,5	0,9	1,3	309 00 004	
	Drukknop (*)	1	1,7	2,5	309 00 006	

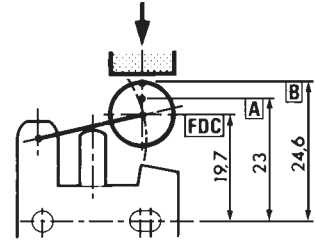
(*) Het stuurventiel met een draadaansluiting op bedieningskop is uitgerust met een behandeld stalen uiteinde, die tevens kan dienen als eindschakelaar (max. kracht 200 kg, dia. 50 mm cilinder).

MONTAGE



Voor Aandrijving

- A** : Inschakelpunt (nominale doorlaat bereikt)
- B** : Uitschakelpunt
- FDC** : Einde slag



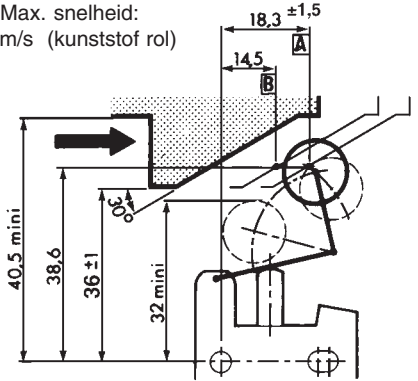
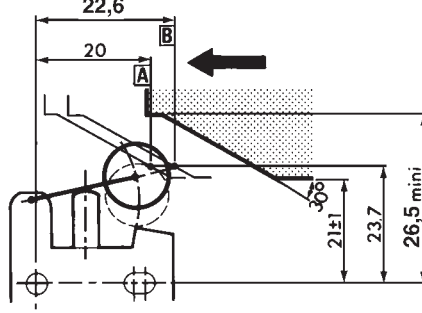
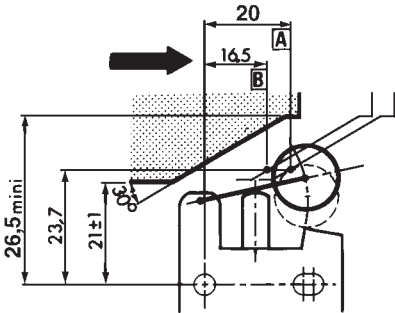
Hefboom met rol

Max. snelheid:
1 m/s (kunststof rol)
0,3 m/s (gelagerde rol)

Zij werking 30°

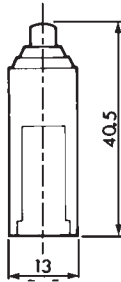
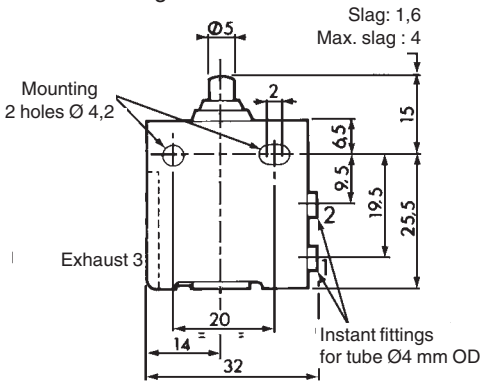
eenrichting kunststof rol

Max. snelheid:
0,5 m/s (kunststof rol)

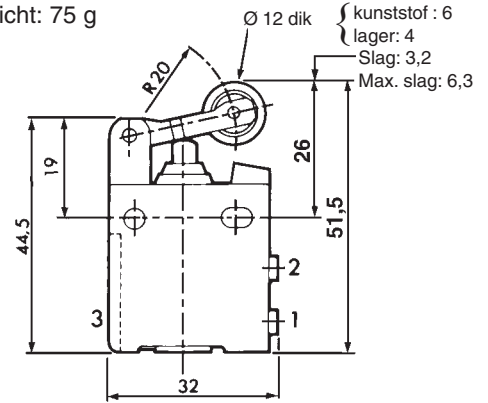


AFMETINGEN EN GEWICHTEN

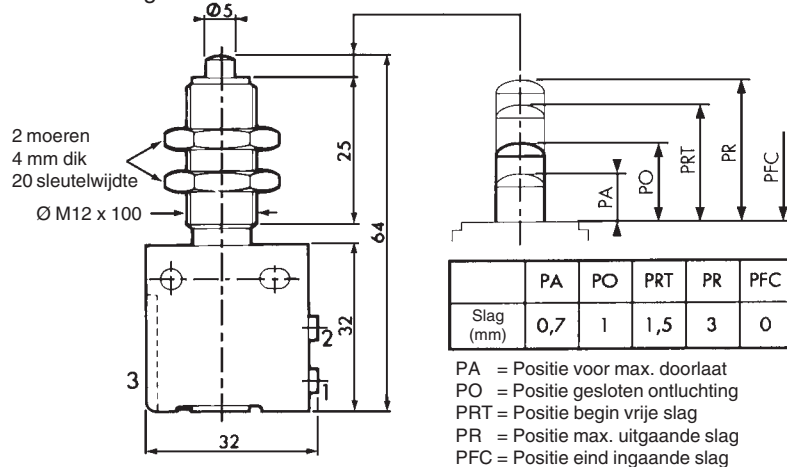
Draad
Gewicht : 65 g



Hefboom rol
Gewicht: 75 g



Drukknop
Gewicht: 80 g



PA = Positie voor max. doorlaat
PO = Positie gesloten ontluchting
PRT = Positie begin vrije slag
PR = Positie max. uitgaande slag
PFC = Positie eind ingaande slag

eenrichting kunststof rol
Gewicht : 80 g

