

PRINCIPE

Dit apparaat, dat afzonderlijk of als onderdeel in een complexer circuit gebruikt kan worden, is bedoeld voor het beschermen van de bediener tijdens de besturing van een gevaarlijke actie, fase of cyclus van de machine.
Dit apparaat voldoet aan de machinerichtlijn.

WERKING

Door de twee bedieningsknoppen tegelijkertijd in te drukken (max. interval 0.2 sec) wordt het uitgangssignaal tot stand gebracht.
Door een of beide bedieningsknop (pen) los te laten wordt het uitgangssignaal geannuleerd.
Bij het einde van de gevaarlijke fase maakt een in de machine geïntegreerde voorziening het loslaten van de beide bedieningsknoppen mogelijk. Tussen twee opeenvolgende operaties dienen de knoppen altijd één keer losgelaten te worden.

ALGEMENE BESCHRIJVING

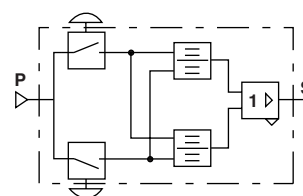
- MEDIUM : droge of gesmeerde lucht, 50 µm gefiltreerd
- WERKDRUK : 2 tot 8 bar
- AANSLUITING : insteekkoppelingen voor slang 4 mm
- OMGEVINGSTEMPERATUUR : -5°C tot +50°C
- DEBIET (Qv bij 6 bar) : 77 l/min (ANR)
- Ø DOORLAAT : 2,5 mm
- SIGNAALVERTRAGING : 0,2 s max.
- LEVENSDUUR : 1,5 x 10⁶ schakelingen (module)
10⁷ schakelingen (blok)

CONSTRUCTIE

- **Kastje met 2 modules (EN 574 Type III B)**
Blok met 2 modules en een logische JA-functie in een polyester kastje dat voorzien is van beschermde drukknoppen "vuistslag" Ø 40 en flenzen. Schakelsysteem met kleppen. (Logisch kast met EG type-onderzoek: 0526 520 1691 0197)
- **Vereenvoudigde kast (EN 574 Type III A)**
De kast is identiek aan bovengenoemde kast, maar bevat een enkele bedieningsmodule met tweehandenbediening (volgens EN574, Type III A, identiek aan 336 00 017)
- **2 modules logisch blok (EN 574 Type III B)**
(EG type-onderzoek: 0526 520 1691 0197). Blok bestaande uit twee modules met geïntegreerde functies voor tweehandenbediening en een logische JA-functie, gecombineerd met een aansluitkast met insteekkoppelingen.
- **Enkele module logisch blok (EN 574 Type III A)**
(EG type-onderzoek: 0526 520 1691 0197).
Module met functies met betrekking tot tweehandenbediening.



WERKINGSPRINCIPE
van kastje met 2 modules



MATERIAALKEUZE

Omschrijving	EN 574 type	Symbol	BESTELNUMMER
Kastje met 2 modules	III B		336 00 021
Vereenvoudigde kast (met enkele module logisch blok)	III A		336 00 018
2 modules logisch blok voor tweehandenbediening	III B		336 00 022
Enkele module logisch blok (voor basisplaat) voor tweehandenbediening	III A		336 00 017

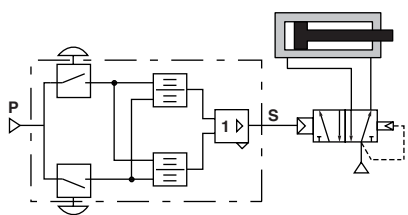
BASISPLAAT VOOR ENKELE MODULE

De enkele module wordt gemonteerd op logische pneumatische basisplaten die in de besturingskast gemonteerd worden op een symmetrische rail EN 50022 – AFNOR NF C 63015 (zie bladzijden P1050- en 9)

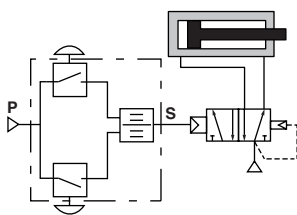
Omschrijving	Toepassing	BESTELNUMMER
ENKELVOUDIGE BASISPLAAT	Voor enkelvoudige montage op basisplaat met 3 aansluitingen	359 00 019
RIJGBARE BASISPLAAT	Voor gebruik met andere logische componenten. Serie- of parallelkoppeling naar keuze	359 00 021

AANSLUITING (in het algemeen voor dubbelwerkende cilinder besturing)

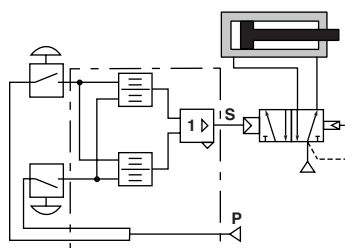
Twee modules kastje
336 00 021



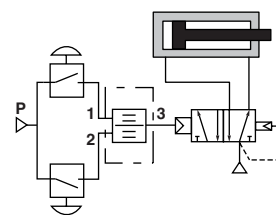
Vereenvoudigde kast
336 00 018



2 modules logisch blok
336 00 022



Enkele module
336 00 017



Montage aanbevelingen

De componenten van een tweehandbediening dienen te worden geïnstalleerd en samengebouwd op een dermate wijze dat zij bestand zijn tegen specifieke bedieningsbeperkingen en te voorziene omgevingsfactoren (b.v. trillingen, inslag, temperatuur, vreemde deeltjes in perslucht, risico op slangbreuk etc.).

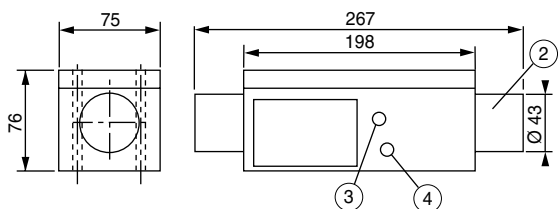
Ommanteling en componenten dienen te worden geïntegreerd in de machine volgens de toepasbare normen.

In de bovenstaande diagrams, is het stuurventiel met een differentiële druk of veer retour gebruikt

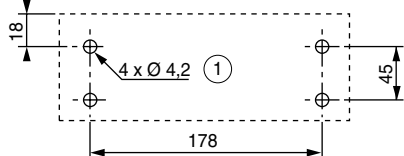
AFMETINGEN EN GEWICHTEN

TWEEHANDENBEVEILIGING IN KAST 336 00 021 en 336 00 018

Gewicht van kast: 1,4 kg (336 00 021), 1 kg (336 00 018)



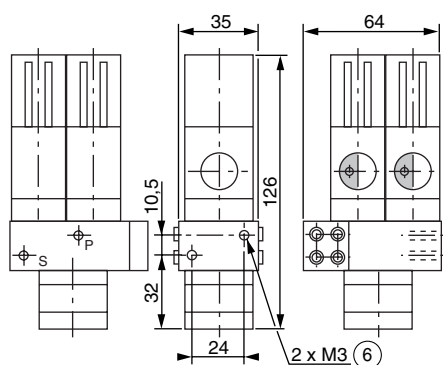
Montage (bovenaanzicht)



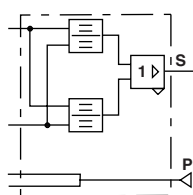
- ① 4 doorlopende bevestigingsgaten Ø 4,2
- ② Twee ingebouwde 40 mm vuistslagknoppen
- ③ Druktoevoer: koppeling voor slang Ø 4 mm
- ④ Uitgang: koppeling voor slang Ø 4 mm

TWEE MODULES LOGISCH BLOK 336 00 022

Gewicht: 0,320 kg



- ⑥ Draad diepte: 10 mm

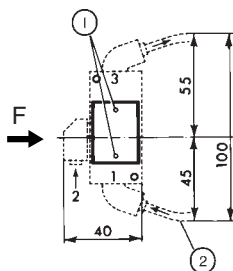


ENKEL LOGISCH BLOK 336 00 017

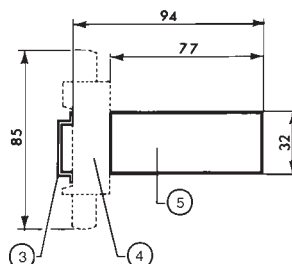
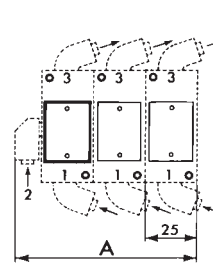
GEMONTEERD OP LOGISCHE BASISPLAAT

Gewicht van een module met basisplaat: 0,120 kg

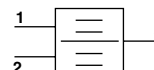
INSTALLATIE OP ENKELE BASISPLAAT INSTALLATIE OP RIJGBARE BASISPLATEN



Aanzicht F



- ① Drukmelders
- ② slang Ø 4 mm
- ③ EN 50022 symmetrische rail
- ④ Basisplaat
- ⑤ Enkele module (336 00 017)



Aantal componenten	A (mm)
2	65
3	90
4	115
5	140
6	165
7	190
8	215
9	240
10	265

ASCO/JOUCOMATIC behoudt zich het recht voor de producten te wijzigen zonder voorafgaande kennisgeving.