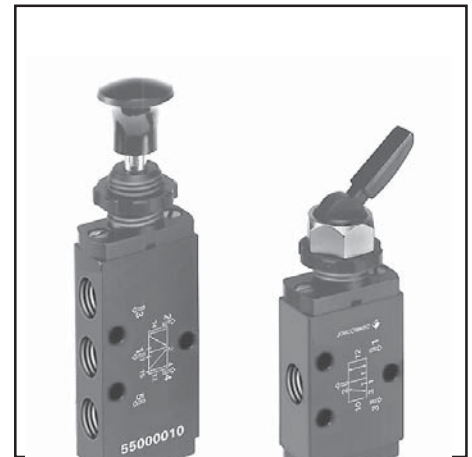


ALGEMENE BESCHRIJVING

MEDIUM : Lucht of neutraal gas, gefiltreerd, gesmeerd
 WERKDRUK : 0 tot 10 bar
 TEMPERATUUR : -10°C tot +60°C
 FUNCTIES : 3/2 - 5/2
 Ø DOORLAAT : G 1/8
 DEBIET (Qv bij 6 bar) : 200 l/min (ANR)

CONSTRUCTIE

Behuizing licht geanodiseerde lichtmetalen legering
 Dekfels lichtmetaal en acetaal
 Interne delen lichtmetaal
 Afdichting nitril kunstrubber (NBR)
 Drukknop synthetische kunststof
 Mogelijke paneelmontage (boring Ø 16,5)
 Het 3/2 microventiel kan worden gebruikt als 3/2 NC of 3/2
 NO versie, door aansluiting zoals hiernaast aangegeven



3/2 poorten	
NC	NO
1 = Druk	Ontluchting
2 = Uitgang	Uitgang
3 = Ontluchting	Druk
5/2 poorten	
1 = Druk	
2,4 = Uitgangen	
3,5 = Ontluchtingen	

MATERIAALKEUZE

	Symbolen Funcies	Bediening		BESTELNUMMERS
		Heen	Terug	
3/2		Drukknop	Veer	550 00 040
		Knop drukken-trekken		550 00 039
		Handel met 2 standen		550 00 043
5/2		Drukknop	Veer	550 00 009
		Knop drukken-trekken		550 00 010
		Handel met 2 standen		550 00 011

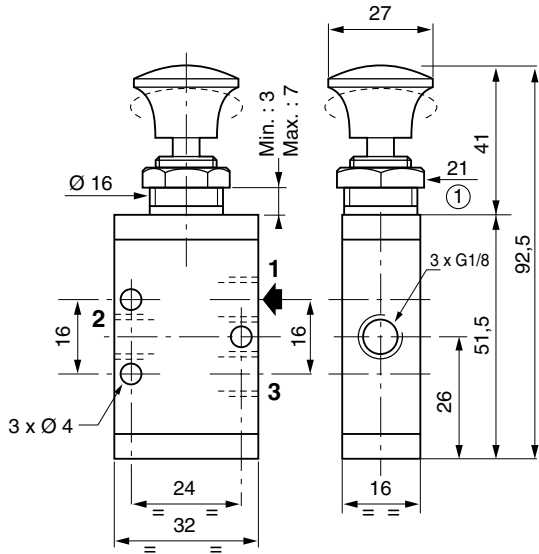
Serie 550

AFMETINGEN EN GEWICHTEN

3/2

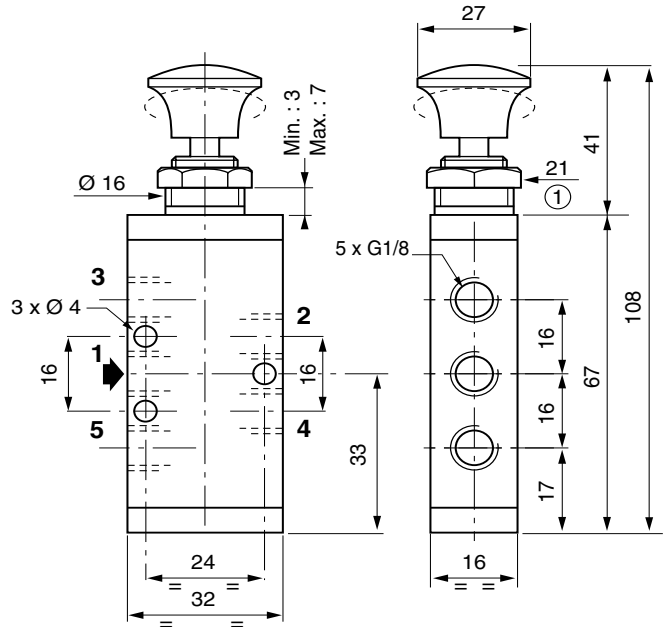
DRUKKNOP / VEERRETOUR
DRUK-TREK KNOP

Gewicht: 74 g



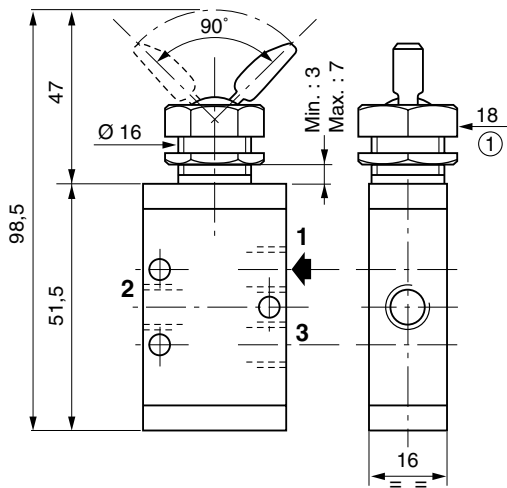
5/2

Gewicht: 94 g

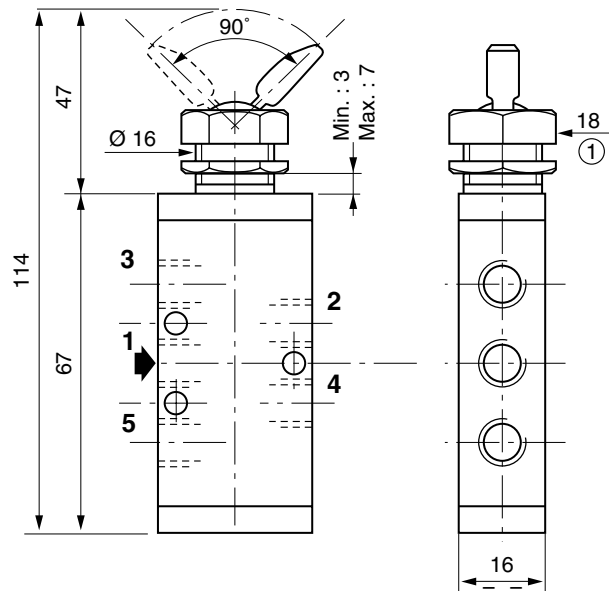


HANDEL MET 2 STANDEN

Gewicht: 76 g



Gewicht: 92 g



① Sleutelwijdte