

Serie 540 Ø 4  
met stuurventiel 189

# SCHUIFVENTIEL

elektropneumatische bediening  
G 1/8 of insteekkoppelingen voor slang Ø 6 mm

**5/2**  
poorten / posities

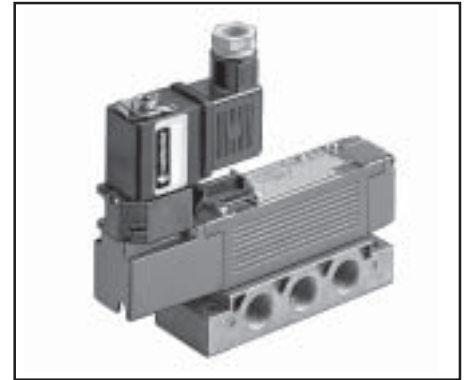
## ALGEMENE BESCHRIJVING

MEDIUM : Lucht of neutraal gas, gefiltreerd, al of niet gesmeerd  
AANSLUITING : met basisplaat G 1/8 of insteekkoppelingen Ø 6 mm  
WERKDRUK : 4 tot 10 bar (1)  
STUURDRUK : zie tabel materiaalkeuze  
TEMPERATUURBEREIK : -10°C tot +40°C  
DEBIET (Qv bij 6 bar) : 280 l/min (ANR) - (KV: 4)

## CONSTRUCTIE

Behuizing en zijwanden van zinklegering  
Dichtingen van nitril (NBR)  
Interne delen: kunsthar, lichtmetaal, zinklegering.

1 = druktoevoer  
2,4 = uitgang  
3,5 = ontluchting  
12 = retour  
14 = heen



## ELEKTRISCHE KARAKTERISTIEKEN

Spanning		Opgenomen vermogen	Isolatie-klasse	Bescherm-grad	Elektrische aansluiting
~	24V - 115V - 230V - 50 Hz	6 VA	F	IP 65	Stekkerkap draaibaar over 180° CM8 (Pg 9P)
=	24V	2,5 W			

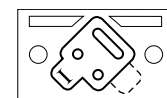
## MATERIAALKEUZE

Symbolen	Bediening		Ø Aansluiting	Ø Doorlaat (mm)	Reactietijd (m/s)		Stuurdruk in bar		2 BESTELNUMMERS		Handbediening met schroef ●
	Heen (14)	Retour (12)			ON	OFF	min.	max.	VENTIEL	+ Aantal + bestelnr. STUURVENTIEL Serie 189 (-/=)	
	Elektro-pneumatisch	Veer	G 1/8	4	20	50	2,5	10	540 90 001	+ 1 x 189 00 001	●
	Elektro-pneumatisch	Differentieel	G 1/8	4	25	40	4	10	540 90 002	+ 1 x 189 00 001	●
	Elektro-pneumatisch	Pneumatisch	G 1/8	4	15	-	2	10	540 90 003	+ 1 x 189 00 001	●
	Elektro-pneumatisch	Elektro-differentieel	G 1/8	4	15	-	4	10	540 90 004	+ 2 x 189 00 001	●
	Elektro-pneumatisch	Elektro-pneumatisch	G 1/8	4	15	-	2	10	540 90 005	+ 2 x 189 00 001	●

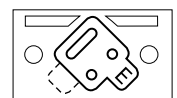
De stuurventiel-pakking kan omgelegd worden van interne stuur lucht (I) naar externe stuur lucht (E).

De standaard levering is (I).

(1) In geval van externe voeding mag de druk van het hoofdmedium 0 tot 12 bar bedragen.



Interne stuur lucht (I)



Externe stuur lucht (E)

## BASISPLATEN

OMSCHRIJVING	AANSLUITING		Ø	BESTELNUMMER
	Basisplaat	Type		
Enkelvoudig *	Basisplaat	Zij-aansluiting	G 1/8	355 00 049
	Basisplaat	Zij-aansluiting met draaibare insteekkoppelingen	voor soepele slang Ø 6 mm	359 00 022
Rijgbare basisplaten **: met onderaansluiting	Basisplaat	Onderaansluiting - poorten 2-4-12-14 (poort 1-3-5 : zij-aansluiting G 1/4)	G 1/8	355 00 052
	Eindplaat	Onderaansluiting	G 1/8	355 00 051
Rijgbare basisplaten **: met zij-aansluiting	Basisplaat	Zij-aansluiting (poorten 1-3-5 : G 1/4)	G 1/8	355 00 106
	Eindplaat	Zij-aansluiting	G 1/8	355 00 107
	Set van 2 bevestigingsplaten. Voor rijgbare basisplaten met zij-aansluiting			881 35 505

\* Deze basisplaat kan d.m.v. een clip op de symmetrische EN 50022 - AFNOR NF C63015 rail gemonteerd worden (set van 10 clips: 334 00 043).

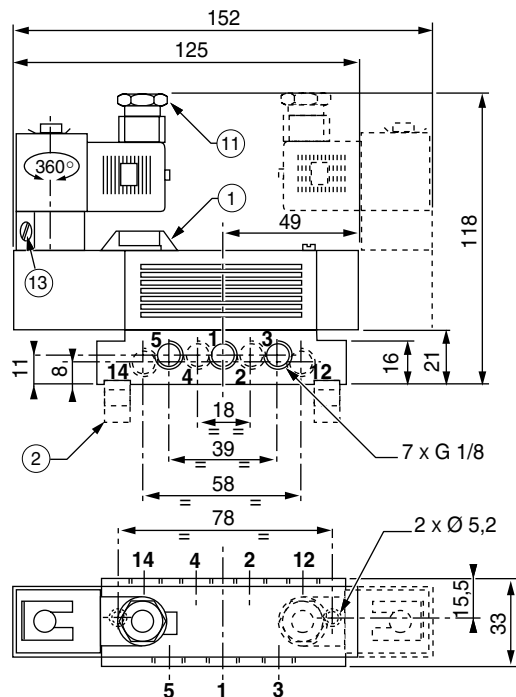
\*\* Om "n" rijgbare basisplaten te monteren zijn er "n-1" rijgbare basisplaten nodig en één eindplaat.

# Serie 540 Ø 4 mm

## SCHUIFVENTIEL OP ENKELVOUDIGE BASISPLAAT G 1/8

Basisplaat: bestelnummer **355 00 049**

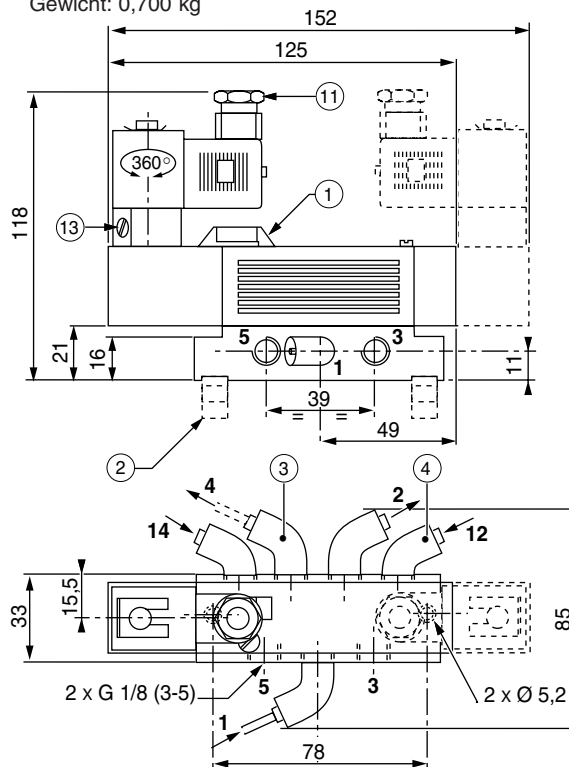
Gewicht: 0,700 kg



## SCHUIFVENTIEL OP ENKELVOUDIGE BASISPLAAT MET INSTEKKOPPELINGEN

Basisplaat: bestelnummer **359 00 022**

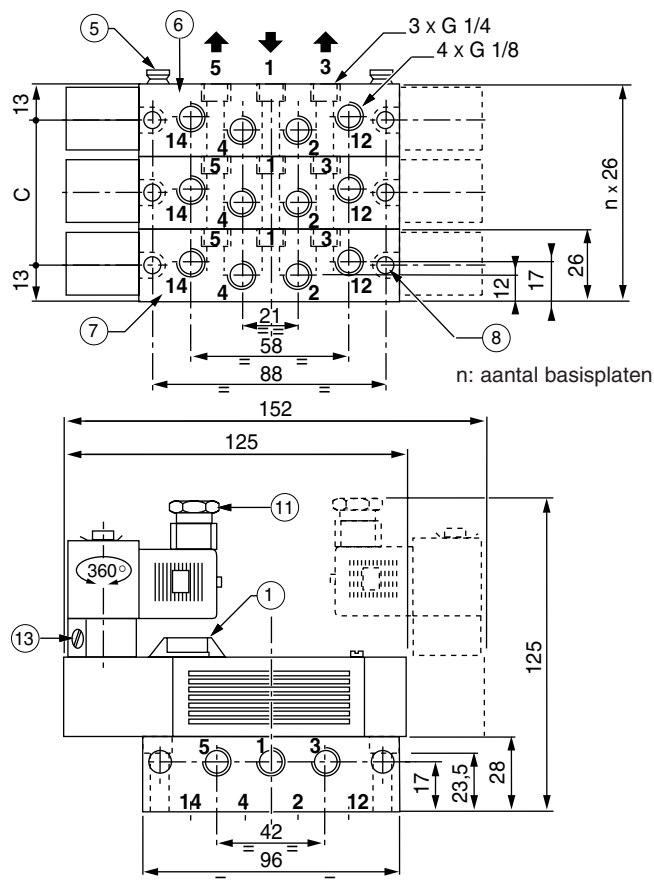
Gewicht: 0,700 kg



## SCHUIFVENTIEL OP RIJGBARE BASISPLAAT

ONDERAANSLUITING G 1/8: **355 00 051 - 355 00 052**

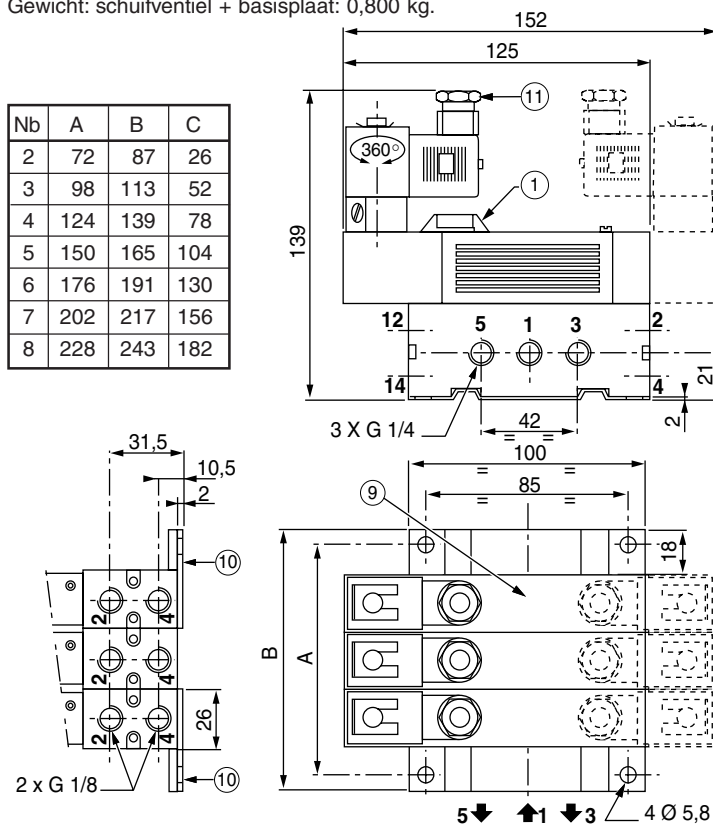
Gewicht: schuifventiel + basisplaat: 0,700 kg.



## SCHUIFVENTIEL OP RIJGBARE BASISPLAAT

ZIJ-AANSLUITING G 1/8: **355 00 106 - 355 00 107**

Gewicht: schuifventiel + basisplaat: 0,800 kg.



- ① Handbediening schuifventiel en markering van de schuifstand
- ② 2 bevestigingsclips voor rail EN 50022
- ③ 3 insteekkoppelingen voor soepele slang Ø 6 mm (1-2-4)
- ④ 2 insteekkoppelingen voor soepele slang Ø 4 mm (12-14)
- ⑤ diablo voor rijgmontage
- ⑥ rijgbare basisplaat bestelnummer : **355 00 052**

- ⑦ Eindplaat bestelnummer : **355 00 051**
- ⑧ Bevestiging 2 gaten Ø 4,5 diepte 23,5
- ⑨ Eindplaat bestelnummer : **355 00 107**
- ⑩ Plaat van bevestiging
- ⑪ Steker CM 8 (Pg 9P)
- ⑬ Handbediening