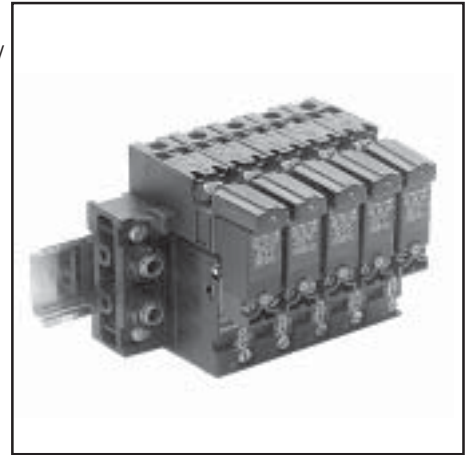
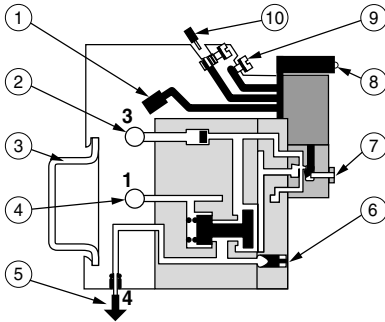


Deze interface vormt een elektrisch signaal om in een pneumatisch signaal met een of twee complementaire uitgangen. Zij is samengesteld uit modulaire, rijgbare elementen in 3/2 NC of 4/2 functie. De montage geschiedt op DIN rail (3) schakelkast.



MODULE 3/2 NC

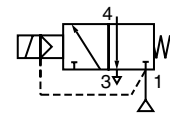


- ① Contactlip gemeenschappelijk
- ② Centrale ontluchting
- ③ DIN rail
- ④ Centrale druktoevoer
- ⑤ Pneumatisch signaal
- ⑥ Status-aanduiding van pneumatisch signaal
- ⑦ Handbediening
- ⑧ Status-aanduiding van elektrisch signaal
- ⑨ Massa
- ⑩ Elektrisch signaal : - toevoer (A1)
- neutraal (A2)

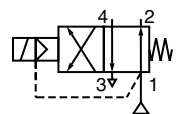
ALGEMENE BESCHRIJVING

- MEDIUM : Lucht of neutraal gas, gefiltreerd, al of niet gesmeerd
- WERKDRUK : 3 tot 8 bar
- OMGEVINGSTEMPERATUUR: -10°C, +50°C
- DEBIET (Kv bij 6 bar) : 154 l/min(ANR) - Kv: 2.2
- MONTAGE : Op rijgbare basisplaten (DIN rail EN 50022)
- AANSLUITING : Insteekkoppelingen voor slang Ø 4 mm
- ELEKTROVENTIEL : micro-ventiel 3/2 NC met laag vermogen

MODULE 3/2 NC



MODULE 4/2



ELEKTRISCHE EIGENSCHAPPEN

Leverbare spanningen		Verbruik	Beschermingsgraad	Elektrische aansluiting
~	24 V - 115V - 50/60 Hz	2,6 VA (2 W)	F	<ul style="list-style-type: none"> • Magneetventiel steekbaar op basisplaat • Gemeenschappelijke fase voorbedraad • Aansluiting op schroefklemmen
=	24 V	1 W		

SAMENBOUW

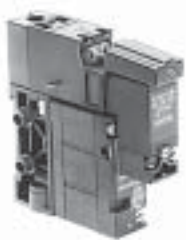
Interface 3/2 - 4/2

Basisplaat voor 3/2 of 4/2

Pneumatische module 3/2 NC of 4/2

LED

Elektrisch microventiel



=



+



+



+



KEUZETABEL

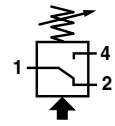
Omschrijving	BESTELNUMMER *
Interface-basisplaat (met insteekkoppelingen voor slang Ø 4 mm)	304 00 011
Set van 2 kopstukken (met insteekkoppelingen voor slang Ø 6 mm)	304 00 001
Tussenmodule (druktoevoer/ontluchting) voor slang Ø 6 mm	304 00 004
Pneumatische module 3/2 NC	304 00 007
Pneumatische module 4/2	304 00 008
Elektrisch microventiel (met handbediening)	= 302 00 009 (2)
	~ 302 00 007 (2)
LED met statusaanduiding en contactbescherming	24 V DC/AC ~ 881 30 401
	115 V AC ~ 881 30 402
Set van 50 blanco klemcoderingen	334 00 042

(1) Elk element dient apart te worden besteld met vermelding van aantal en bestelnummer.

(2) a.u.b. Soort, spanningsniveau en frequentie opgeven.

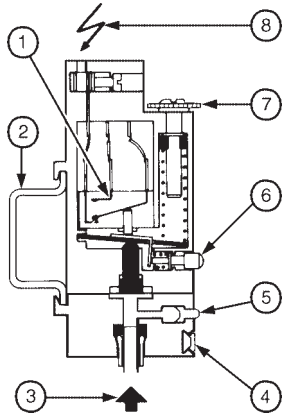
OPTIE : Micro stuurventiel met handbediening met schroevendraaier, vastgehouden positie

: De grijze bestelnummers komen overeen met gangbare producten met een korte leveringstermijn.

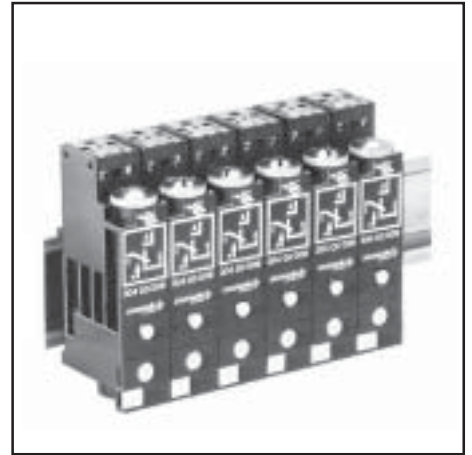


FUNCTIE

Deze interface vormt een pneumatisch signaal om in een elektrisch signaal. Component monteerbaar op de genormaliseerde symmetrische DIN-rail (2)



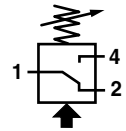
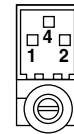
- ① Schakelvermogen 5A/220 V
- ② Symmetrische DIN-rail EN 50022
- ③ Pneumatisch signaal
- ④ Klemcodering
- ⑤ Druk-indicator
- ⑥ Handbediening
- ⑦ Regeling van de schakeldruk 1 - 8 bar
- ⑧ Elektrisch signaal : - gemeenschappelijk
- normaal gesloten contact
- normaal geopend contact



EIGENSCHAPPEN

- SCHAKELDRUK : regelbaar van 1 tot 8 bar
- HYSTERESIS : 15% bij 4 bar
- SCHAKELVERMOGEN : 5 Amp. - 220 V (niet inductief)
- OMGEVINGSTEMPERATUUR : -10°C tot +50°C
- PNEUMATISCHE AANSLUITING : snelkoppelingen voor slang Ø 4 mm
- ELEKTRISCHE AANSLUITING : op 3 schroefklemmen
- MAX. DRAAD-DOORSNEDE : 0,75 mm²

AANSLUITING



BESTELGEGEVENS

Omschrijving	BESTELNUMMERS
Pneumatisch-elektrisch interface met handbediening	304 00 009
Set van 50 blanco klemcoderingen	334 00 042

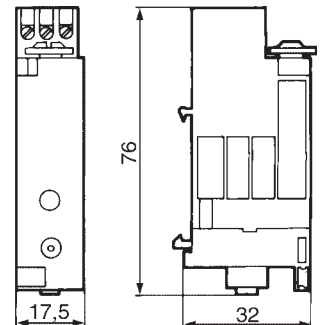
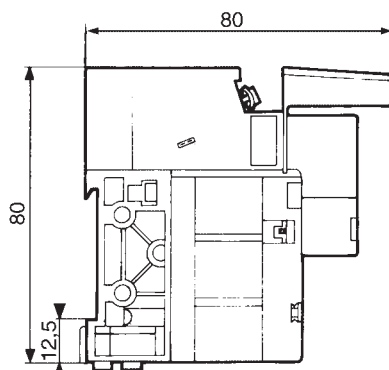
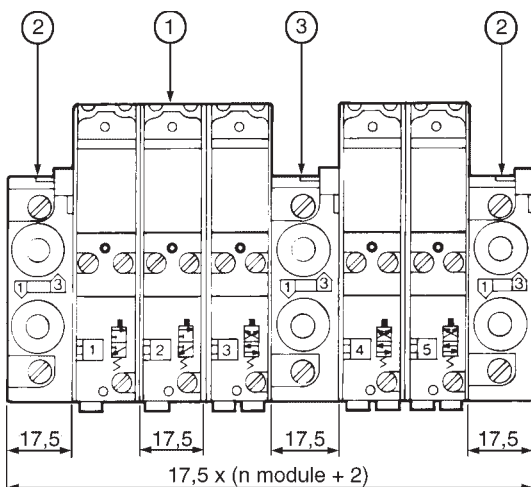
AFMETINGEN EN GEWICHTEN

ELEKTRO-PNEUMATISCH INTERFACE

Gewicht (compleet) : 0,135 kg

PNEUMATISCH/ELEKTRISCH INTERFACE

Gewicht : 0,048 kg



- ① Module
- ② Eindstukken
- ③ Tussenmodule (indien 2 verschillende drukken worden gebruikt)

: De grijze bestelnummers komen overeen met gangbare producten met een korte leveringstermijn.