

PRINCIPIO

Il dispositivo di comando bimanuale pneumatico richiede una manovra simultanea e sincrona di ambedue le mani dell'operatore per attivare e mantenere, in caso di pericolo, il funzionamento di una macchina, garantendo così la sicurezza della persona che l'aziona.

Questo materiale è conforme alla direttiva macchine; contribuisce alla sicurezza delle macchine.

FUNZIONAMENTO

Premendo contemporaneamente (scarto ammesso 0,2 s) entrambi i pulsanti di comando si genera il segnale di uscita.

Rilasciando uno dei due pulsanti di comando si cancella il segnale di uscita.

Il riavvio del segnale di uscita è possibile soltanto dopo il rilascio dei due organi di comando.

L'automatismo della macchina può permettere il rilascio dei pulsanti di comando non appena la fase pericolosa è terminata.

E' necessario rilasciare entrambi i tasti tra due cicli consecutivi.

CARATTERISTICHE GENERALI

- FLUIDO CONTROLLATO : aria filtrata a 50µm lubrificata o non
- PRESSIONE DI UTILIZZO : da 2 a 8 bar
- RACCORDO : raccordi rapidi per tubo flessibile, Ø est. 4 mm
- TEMPERATURA AMBIENTE: da -5°C a +50°C
- PORTATA (Qv a 6 bar) : 77 l/min (ANR)
- Ø DI PASSAGGIO : 2,5 mm
- SCARTO DEI SEGNALI : 0,2 s max.
- DURATA MECCANICA : 1,5 x 10⁶ manovre (unità)
10⁷ manovre (blocco logico)

COSTRUZIONE

- **Unità a moduli gemelli (EN 574 tipo III B)**
Custodia in poliestere provvista di 2 pulsanti "a fungo" Ø40 mm, protetti da flange e contrapposti. Custodia completa di unità logica a moduli gemelli e funzione YES (unità logica con certificazione CE del Tipo : 0526 520 1691 0197)
- **Unità a modulo singolo (EN 574 tipo III A)**
Custodia identica ma con un modulo logico di comando bimanuale singolo (classe EN574 tipo III A, identico al 336 00 017)
- **Unità logica a moduli gemelli (EN 574 tipo III B)**
(Certificazione CE del Tipo : 0526 520 1691 0197)
Il gruppo costituito da 2 moduli incorpora le funzioni relative al comando bimanuale e una funzione YES, il tutto raggruppato su un'unità di collegamento a raccordi rapidi
- **Unità logica a modulo singolo (EN 574 tipo III A)**
(Certificazione CE del tipo : 0526 520 1694 0797)
Il modulo incorpora le funzioni relative al comando bimanuale

SCELTA DEL MATERIALE

Descrizione	Tipo secondo EN 574	Simbolo	CODICI
Unità di comando bimanuale con blocco logico a moduli gemelli	III B		336 00 021
Unità di comando bimanuale (con 1 blocco logico a modulo singolo)	III A		336 00 018
Blocco logico a moduli gemelli per comando bimanuale	III B		336 00 022
Blocco logico a modulo singolo (per montaggio su base) per comando bimanuale	III A		336 00 017

BASE PER BLOCCO LOGICO SINGOLO

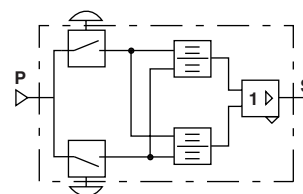
Il blocco logico a modulo singolo può essere montato su basi logiche pneumatiche installabili in armadio su profilato simmetrico EN 50022 - AFNOR NF C 63015 (vedere pagine P1050-8 e 9)

Descrizione	Montaggio	CODICI
BASE SINGOLA	Per modulo singolo su base a 3 vie	359 00 019
BASE ASSEMBLABILE	Per il montaggio in serie o in parallelo con altri dispositivi logici pneumatici	359 00 021

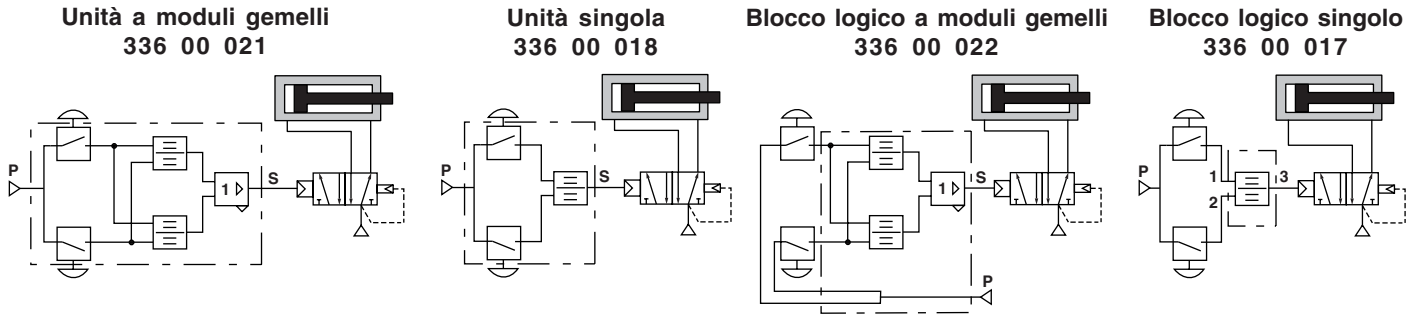
: I codici ombreggiati corrispondono ai prodotti comunemente usati che possono essere forniti rapidamente



SCHEMA DI FUNZIONAMENTO
dell'unità a moduli gemelli



COLLEGAMENTO (caso generale di comando di un cilindro a doppio effetto)



Raccomandazioni di montaggio

Le parti di un dispositivo di comando bimanuale devono essere installate e collegate tra loro in modo da resistere alle sollecitazioni di funzionamento definite e alle influenze previste dell'ambiente (per esempio: vibrazioni, urti, temperatura, corpi estranei nell'aria compressa, rischi di rottura del tubo, ecc ...)

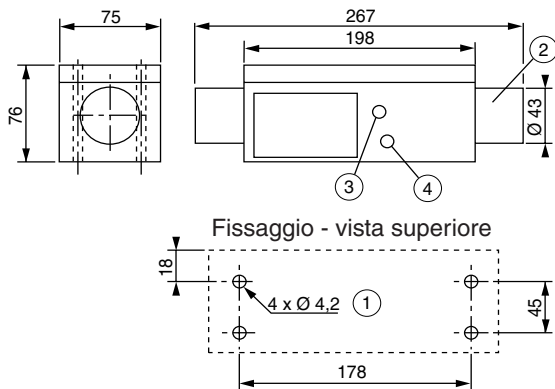
L'unità e i componenti devono essere integrati sulla macchina in conformità alle norme in vigore

Negli schemi presentati sotto, il distributore di comando può essere con ritorno a molla o differenziale

INGOMBRI E PESI

UNITA' DI COMANDO BIMANUALE 336 00 021 e 336 00 018

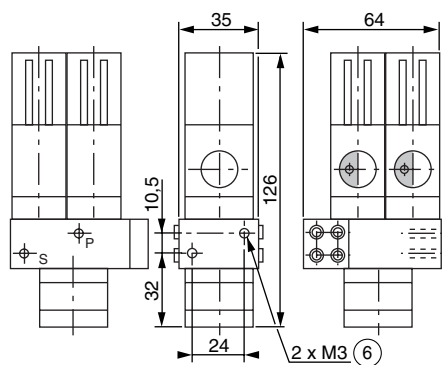
Peso dell'unità : 1,4 kg (336 00 021) , 1 kg (336 00 018)



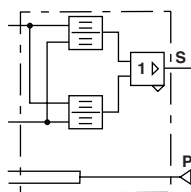
- ① 4 fori passanti Ø 4,2 per fissaggio
- ② 2 pulsanti "a fungo" Ø 40 mm incorporati
- ③ Segnale di ingresso : raccordo per tubo flessibile Ø est. 4 mm
- ④ Segnale di uscita : raccordo per tubo flessibile Ø est. 4 mm

BLOCCO LOGICO A MODULI GEMELLI 36 00 022

Peso : 0,320 kg

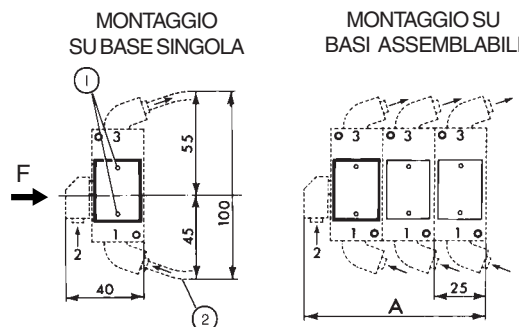


- ⑥ Prof. filettata: 10 mm

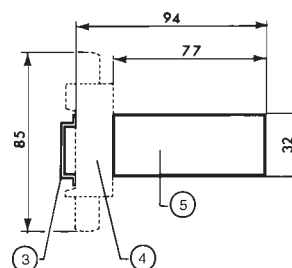


BLOCCO LOGICO SINGOLO 336 00 017 MONTATO SU BASE LOGICA PNEUMATICA

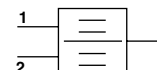
Peso di un modulo con la base : 0,120 kg



Vista secondo F



- ① Indicatore di pressione
- ② Tubo flessibile Ø est. 4 mm
- ③ Profilato simmetrico EN 50022
- ④ Base
- ⑤ Modulo singolo (336 00 017)



Q.tà	A (mm)
2	65
3	90
4	115
5	140
6	165
7	190
8	215
9	240
10	265