

**CARATTERISTICHE TECNICHE**

FLUIDO CONTROLLATO : aria o gas neutri, filtrati, lubrificati e non  
 RACCORDI : G 1/4  
 PRESSIONE DI UTILIZZO : da 0 a 10 bar  
 TEMPERATURA AMMESSA : da - 10°C a + 60°C  
 PORTATA (Qv a 6 bar) : 860 l/min (ANR)

**COSTRUZIONE**

Corpo in alluminio trattato  
 Parti interne in zama, acciaio,  
 acciaio inox, acetale (POM)  
 Tenuta mediante guarnizioni in nitrile (NBR)  
 e poliuretano (PUR)

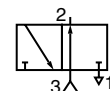
Collegamento  
 3/2 NC  
 1 = Pressione  
 2 = Utilizzo  
 3 = Scarico



**SCELTA DEL MATERIALE**

Simboli funzioni	Organi di pilotaggio		CODICI
	Comando	Ritorno	
<b>COMANDO MEDIANTE LEVA</b>			
	Leva 2 posizioni mantenute		551 02 088
	Leva	Molla	551 02 089
<b>COMANDO A PEDALE</b>			
	Pedale 2 posizioni		551 02 090
	Pedale	Molla	551 02 091
<b>COMANDO A PULSANTE</b>			
	Pulsante	Molla	551 02 082
	Pulsante spingere-tirare		551 02 083

Nota : il distributore può essere utilizzato in versione NA (normalmente aperto a riposo), A tale scopo è sufficiente collegare la pressione alla via 3 e lo scarico alla via 1



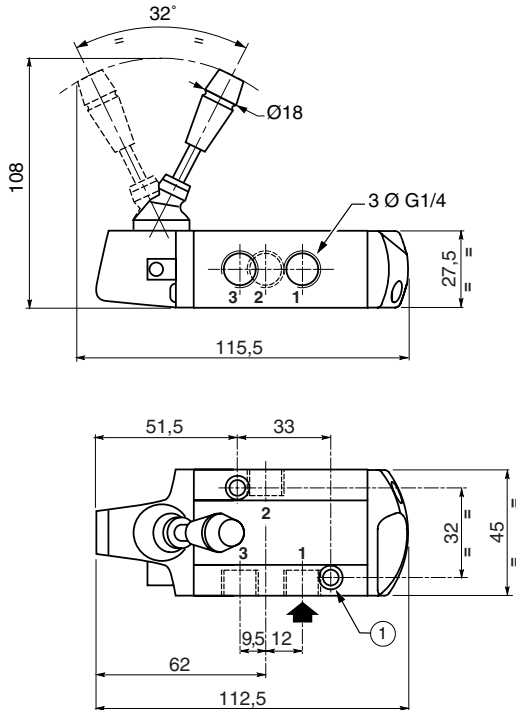
Questi prodotti esistono anche in versione 5/2 - 5/3 - vedere pagg. seguenti

: I codici ombreggiati corrispondono ai prodotti di uso comune che possono essere forniti rapidamente

## DIMENSIONI E PESI

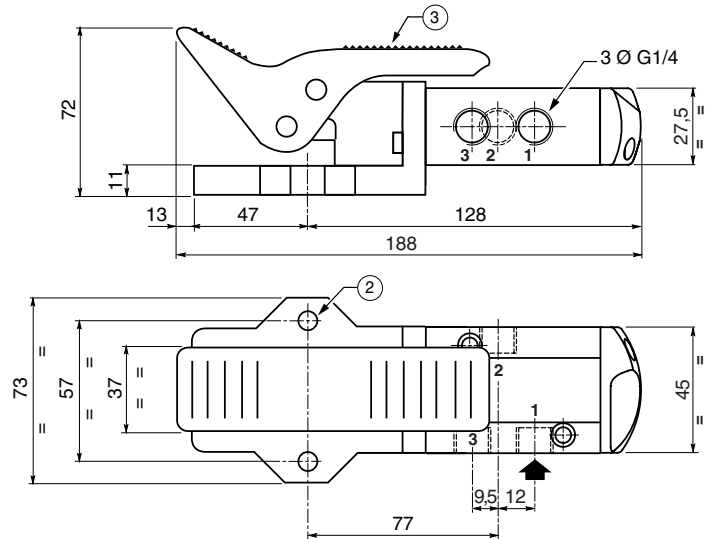
### DISTRIBUTORE CON COMANDO A LEVA

Peso: 0,360 kg



### DISTRIBUTORE CON COMANDO A PEDALE

Peso: 0,510 kg



- ① 2 fori di fissaggio : Ø 5,3 - lamatura: Ø 9, profondità 5
- ② 2 fori di fissaggio : Ø 8,5
- ③ Ritorno a pedale 2 posizioni

## PULSANTE

### PULSANTE SPINGERE-TIRARE

Peso: 0,230 kg

