



(con piloti applique: vedere sul retro)

Questi distributori a norma VDMA 24563 presentano il vantaggio di essere di taglia inferiore rispetto allo standard ISO 5599-1

Sono disponibili due modelli:

- Serie 538 (VDMA taglia G02) = larghezza normalizzata: 18 mm
- Serie 539 (VDMA taglia G01) = larghezza normalizzata: 26 mm

### CARATTERISTICHE GENERALI

- FLUIDO CONTROLLATO : Aria o gas neutri, filtrati, lubrificati o non
- PRESSIONE DI UTILIZZO : da 1,5 a 8 bar
- TEMPERATURA AMMESSA : da +5 °C a +50 °C
- PORTATA (a 6 bar) serie 538 : 500 l/min (ANR) - Kv : 7,2  
serie 539 : 950 l/min (ANR) - Kv : 13,6
- FUNZIONI : 5/2 - 5/3
- ORGANI DI PILOTAGGIO : elettropneumatici ad alimentazione interna
- RACCORDO : basi singole o assemblabili G1/8 - G1/4

### COSTRUZIONE

#### DISTRIBUTORE

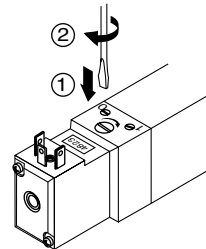
Corpo in lega leggera e testate in resina acetale (POM)  
Parti interne in acciaio inossidabile, lega leggera e resina acetale (POM)  
Guarnizioni di tenuta in nitrile (NBR)  
Comando manuale a cacciavite ad impulso bloccabile in posizione mantenuta

#### PILOTA

Guarnizione di tenuta in nitrile (NBR)  
Apparecchiatura elettrica conforme alla norma NF C79300  
Avvolgimento e circuito magnetico monoblocco incapsulati



- 1 = Pressione
- 2,4 = Utilizzi
- 3,5 = Scarichi
- 12 = Ritorno
- 14 = Comando



### CARATTERISTICHE ELETTRICHE

Tensione		Consumo	Classe di isolamento	Grado di protezione	Allacciamento elettrico
~	24V-115V-230V - 50/60 Hz	2 VA (1,5W)	F	IP 65	Connettore taglia 15 orientabile di 90° in 90°- CM6 (Pg 7P)
=	24V	1,6 W			

### SCELTA DEL MATERIALE

Simboli Funzioni	Organi di pilotaggio		Taglia	CODICI			
	Comando (14)	Ritorno (12)		24V ~	115V ~	230V ~	24V =
5/2	Elettropneumatico	Differenziale	G02	538 00 006	538 00 007	538 00 008	538 00 009
			G01	539 00 006	539 00 007	539 00 008	539 00 009
	Elettropneumatico	Elettropneumatico	G02	538 00 010	538 00 011	538 00 012	538 00 013
			G01	539 00 010	539 00 011	539 00 012	539 00 013
5/3	Centri chiusi W1 comandi elettropneumatici		G02	538 00 014	538 00 015	538 00 016	538 00 017
			G01	539 00 014	539 00 015	539 00 016	539 00 017
	Centri aperti alla pressione W2 comandi elettropneumatici		G02	538 00 018	538 00 019	538 00 020	538 00 021
			G01	539 00 018	539 00 019	539 00 020	539 00 021
	Centri aperti allo scarico W3 comandi elettropneumatici		G02	538 00 022	538 00 023	538 00 024	538 00 025
			G01	539 00 022	539 00 023	539 00 024	539 00 025

ACCESSORI BASI : vedere pagg. seguenti

: I codici ombreggiati corrispondono ai prodotti comunemente usati che possono essere forniti rapidamente.



Questi distributori a norma VDMA 24563 presentano il vantaggio di essere di taglia inferiore rispetto allo standard ISO 5599-1

Sono disponibili due modelli:

- Serie 538 (VDMA taglia G02) = larghezza normalizzata: 18 mm
- Serie 539 (VDMA taglia G01) = larghezza normalizzata: 26 mm

**CARATTERISTICHE GENERALI**

- FLUIDO CONTROLLATO : Aria o gas neutro, filtrato, lubrificato o non
- PRESSIONE DI UTILIZZO : da 1,5 a 8 bar (con pilotaggio in alimentaz. interna)  
 da 0 a 8 bar (con pilotaggio in alimentazione esterna)
- PRESSIONE DI COMANDO : Vedere tabelle di scelta del materiale
- TEMPERATURA AMMESSA : da +5 °C a +50 °C
- PORTATA (a 6 bar) serie 538 : 500 l/min (ANR) - Kv : 7,2  
 serie 539 : 950 l/min (ANR) - Kv : 13,6
- FUNZIONI : 5/2 - 5/3
- RACCORDO : basi singole o assemblabili G1/8 - G1/4



- 1 = Pressione
- 2,4 = Utilizzi
- 3,5 = Scarichi
- 12 = Ritorno
- 14 = Comando

**COSTRUZIONE DISTRIBUTORE**

Corpo in lega leggera e testate in resina acetilica (POM)  
 Parti interne in acciaio inossidabile, lega leggera e resina acetilica (POM)  
 Guarnizioni di tenuta in nitrile (NBR)

**PILOTI**

Elettrovalvole 3/2 NC, **tipo 302**, corpo "applique" CNOMO E06.36.120N (15x15)  
 (vedere P502)

**CARATTERISTICHE ELETTRICHE**

Tipo di bobina	Tensioni	Potenza	Classe di isolamento	Grado di protezione	Allacciamento elettrico
Taglia 15	~ 24V-115V-230V - 50/60 Hz	2,6 VA (2 W)	F	IP 65	Connettore taglia 15 orientabile di 90° in 90°- CM6 (Pg 7P)
	= 24V	1 W			

**SCELTA DEL MATERIALE**

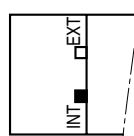
Simboli Funzioni	Organi di pilotaggio		Pressione del fluido di comando (bar)		Taglia	2 CODICI		(M)	corrente	
	Comando (14)	Ritorno (12)	min.	max		DISTRIBUTORE + ELETTROVALVOLA senza tester manuali	Quantità e codice con connettore standard			
<b>5/2</b>	Elettropneumatico	Differenziale	1,5	8	G02	538 90 026	+ 1x	302 00 019 302 00 017 302 00 020 302 00 018	●	~
					G01				539 90 026	▼
	Elettropneumatico	Elettropneumatico	1	8	G02	538 90 027			●	~
					G01	539 90 027			▼	=
<b>5/3</b>	Centro chiuso W1 comandi elettropneumatici		1,5	8	G02	538 90 028	+ 2x	302 00 019 302 00 017 302 00 020 302 00 018	●	~
					G01	539 90 028			▼	=
	Centro aperto alla pressione W2 comandi elettropneumatici		1,5	8	G02	538 90 029			●	~
					G01	539 90 029			▼	=
	Centro aperto allo scarico W3 comandi elettropneumatici		1,5	8	G02	538 90 030			●	~
					G01	539 90 030			▼	=

(M) Tipo di comando manuale su pilota/i : ● : posizione mantenuta a cacciavite ▼ : ad impulsi

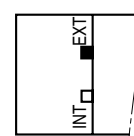
Il distributore è provvisto di giunti selettori che consentono di trasformare l'alimentazione dei piloti:  
 alimentazione interna (rif. INT)  
 alimentazione esterna (rif. EXT)

L'alimentazione esterna permette di utilizzare il distributore per pressioni da 0 a 8 bar  
 Il distributore è fornito con alimentazione interna (posizione INT)

**OPZIONI:** Elettrovalvola pilota di sicurezza intrinseca EEx ia



Alimentazione interna (INT)



Alimentazione esterna (EXT)

**ACCESSORI**

DESCRIZIONE		CODICI
Modulo di visualizzazione (LED) e protezione elettrica (vedere P515-3)	24V =/~	881 30 401
	115V ~	881 30 402
	230V ~	881 30 403
Connettore taglia 15 con cavo lunghezza 2 m		881 43 567
Connettore taglia 15 con visualizzazione e protezione elettrica integrate, con uscita mediante cavo lunghezza 2 m (vedere P515-2).	24V =/~	881 43 580

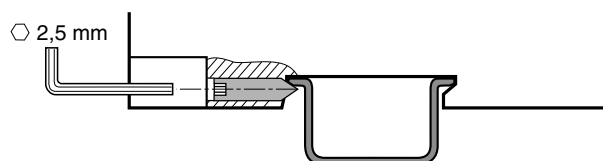
**BASI**

DESCRIZIONE		TAGLIA	COLLEGAMENTO vie				CODICI	
Tipo di base	Tipo di collegamento		1	2-4	3-5	12-14		
Base singola	Laterale	G02	G 1/8	G 1/8	G 1/8	M5	355 00 525	
		G01	G 1/4	G 1/4	G 1/4	M5	355 00 526	
Basi assemblabili (1)	Laterale	G02	Base	-	G 1/8	-	M5	355 00 527
			Coppia di 2 guance	G 1/4	-	G 1/4	-	881 35 539
			Serie di 3 otturatori di pressione principale (1) e di scarico (3-5) per 2 diverse pressioni di alimentazione (vedere sotto)					881 35 541
		G01	Base	-	G 1/4	-	M5	355 00 528
			Coppia di 2 guance	G 3/8	-	G 3/8	-	881 35 540
			Serie di 3 otturatori di pressione principale (1) e di scarico (3-5) per 2 diverse pressioni di alimentazione (vedere sotto)					881 35 542

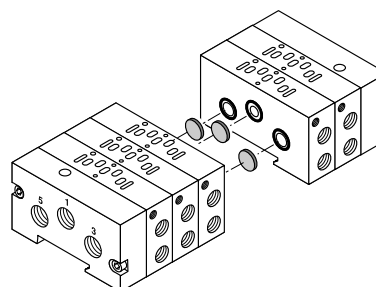
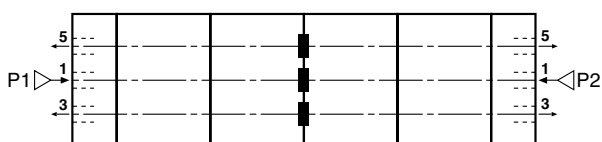
(1) Le basi assemblabili vengono associate per mezzo di colonnine modulari.  
Le basi assemblabili si adattano su profilati simmetrici EN 50022 mediante una vite laterale esagonale cava.



Foto: Distributori con elettrovalvole-pilota "applique" montati su basi assemblabili

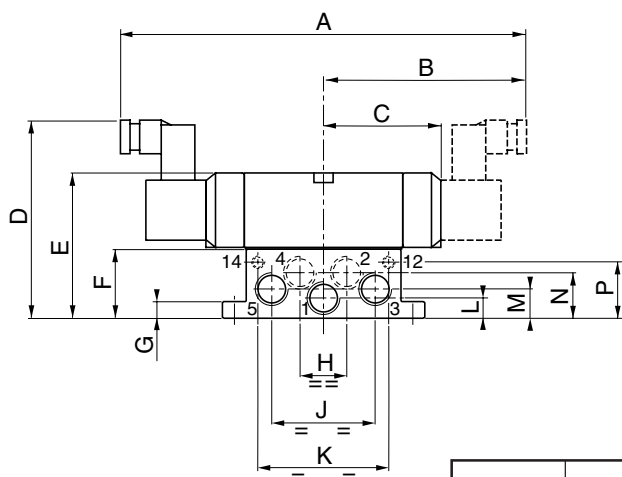


Principi di montaggio del gruppo di otturatori che permettono l'alimentazione delle basi assemblabili con 2 diverse pressioni.

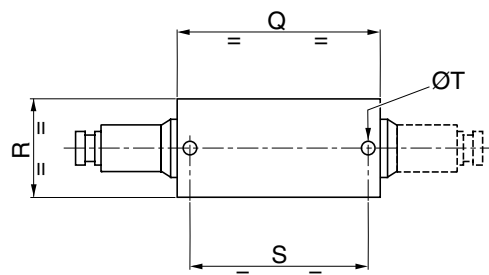


# Distributori 538 - 539 su basi singole

## DISTRIBUTORI CON PILOTI INTEGRATI



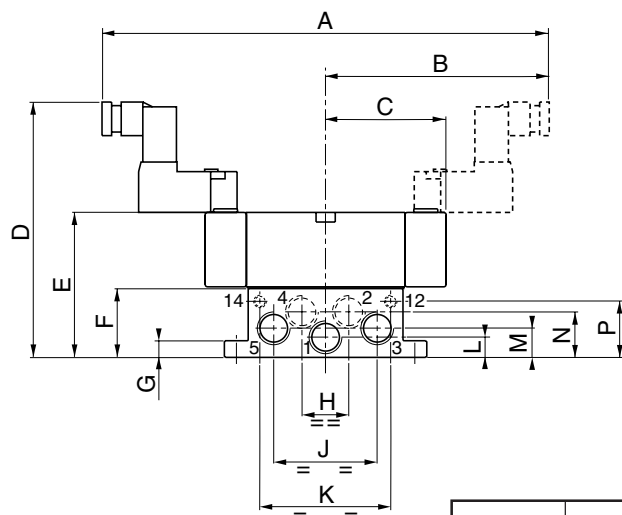
Vista dal basso



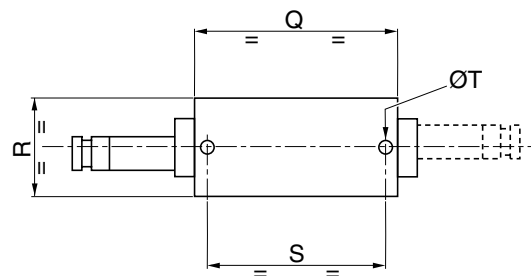
Distributore	peso (kg) distributore + base	
	con 1 pilota	con 2 piloti
<b>538</b>	0,200	0,250
<b>539</b>	0,390	0,450

Distributore	Collegamento vie			Quote (mm)																				
	12-14	1-3-5	2-4	5/2	A	5/3	5/2	B	5/3	C	D	E	F	G	H	J	K	L	M	N	P	Q	R	S
<b>538</b>	M5	G1/8	G1/8	151	160	75,5	84,5	40	75	50	23	6	17,5	31,5	40	8,5	14	8,5	15	66	26	58	4,4	
<b>539</b>	M5	G1/4	G1/4	170	179	85	93,5	49	83	60	29	7	19,6	43,5	55	10	10	19	23,5	85	42	75	5,4	

## DISTRIBUTORI CON PILOTI APPLIQUE



Vista dal basso

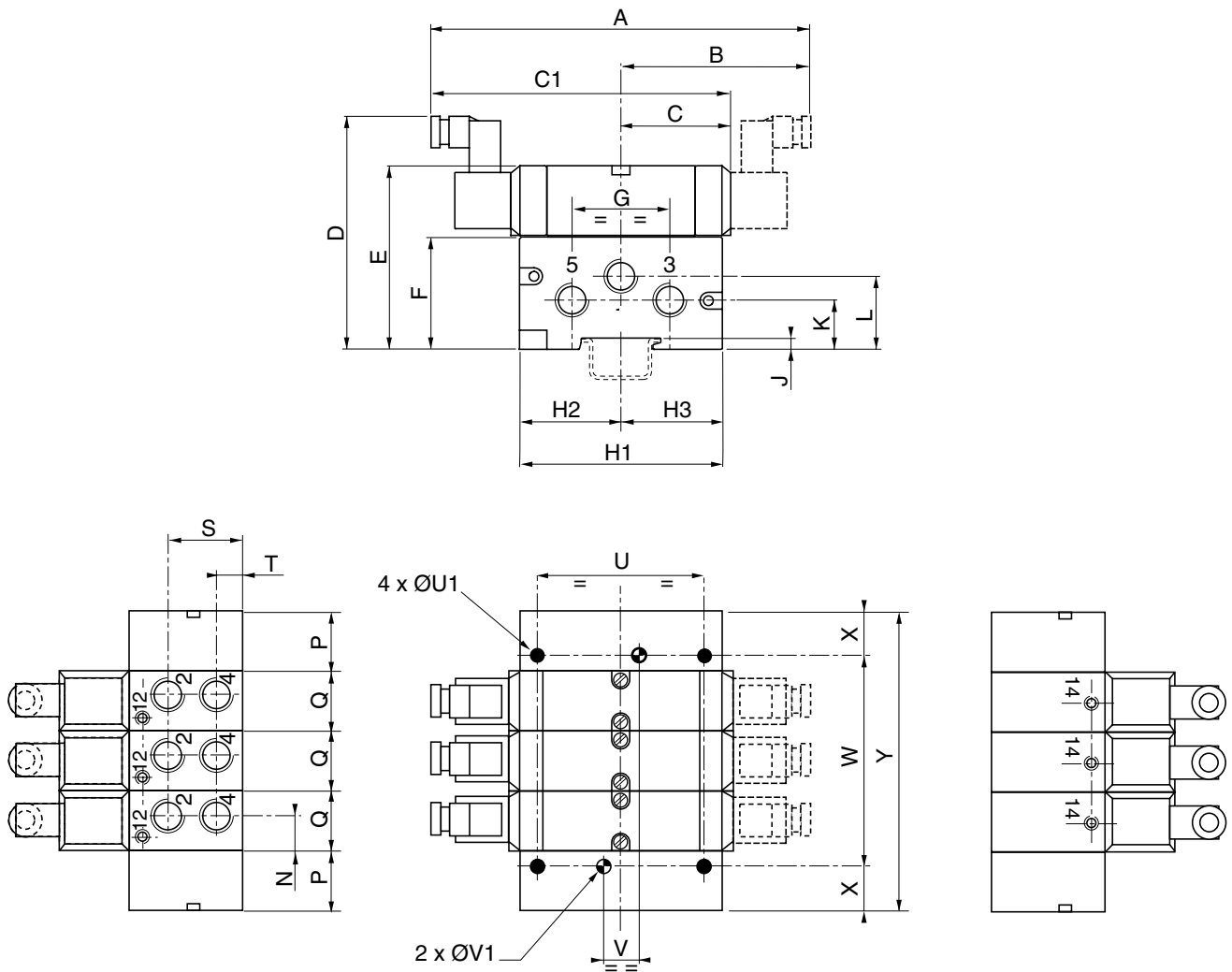


Distributore	peso (kg) distributore + base	
	con 1 pilota	con 2 piloti
<b>538</b>	0,200	0,260
<b>539</b>	0,400	0,460

Distributore	Collegamento vie			Quote (mm)																				
	12-14	1-3-5	2-4	5/2	A	5/3	5/2	B	5/3	C	D	E	F	G	H	J	K	L	M	N	P	Q	R	S
<b>538</b>	M5	G1/8	G1/8	169	178	84,5	98,5	42	104	50	23	6	17,5	31,5	40	8,5	14	8,5	15	66	26	58	4,4	
<b>539</b>	M5	G1/4	G1/4	188	195	94	112	50,5	110	60	29	7	19,6	43,5	55	10	10	19	23,5	85	42	75	5,4	

# Distributori 538 - 539 su basi assemblabili

## DISTRIBUTORI CON PILOTI INTEGRATI



Distributori	Collegamento vie			Quote (mm)																				
	12-14	1-3-5	2-4	5/2	A	5/3	5/2	B	5/3	C	C1	D	E	F	G	G1	H1	H2	H3	J	K	L	N	P
<b>538</b>	M5	G1/4	G1/8	151	160	75,5	84,5	40	115,5	92	67	40	38	17,5	75	36,5	38,5	5	18	25	11,5	18,5	19	
<b>539</b>	M5	G3/8	G1/4	170	179	85	94	49	134	104	81	50	43,5	21,5	85	43	42	5	22	32,5	16,5	25	27	

Distributore	Quote (mm)						
	S	T	U	U1	V	V1	X
<b>538</b>	25	7,5	-	-	19	5,3	13,7
<b>539</b>	32,5	11	63	5,3	-	-	20

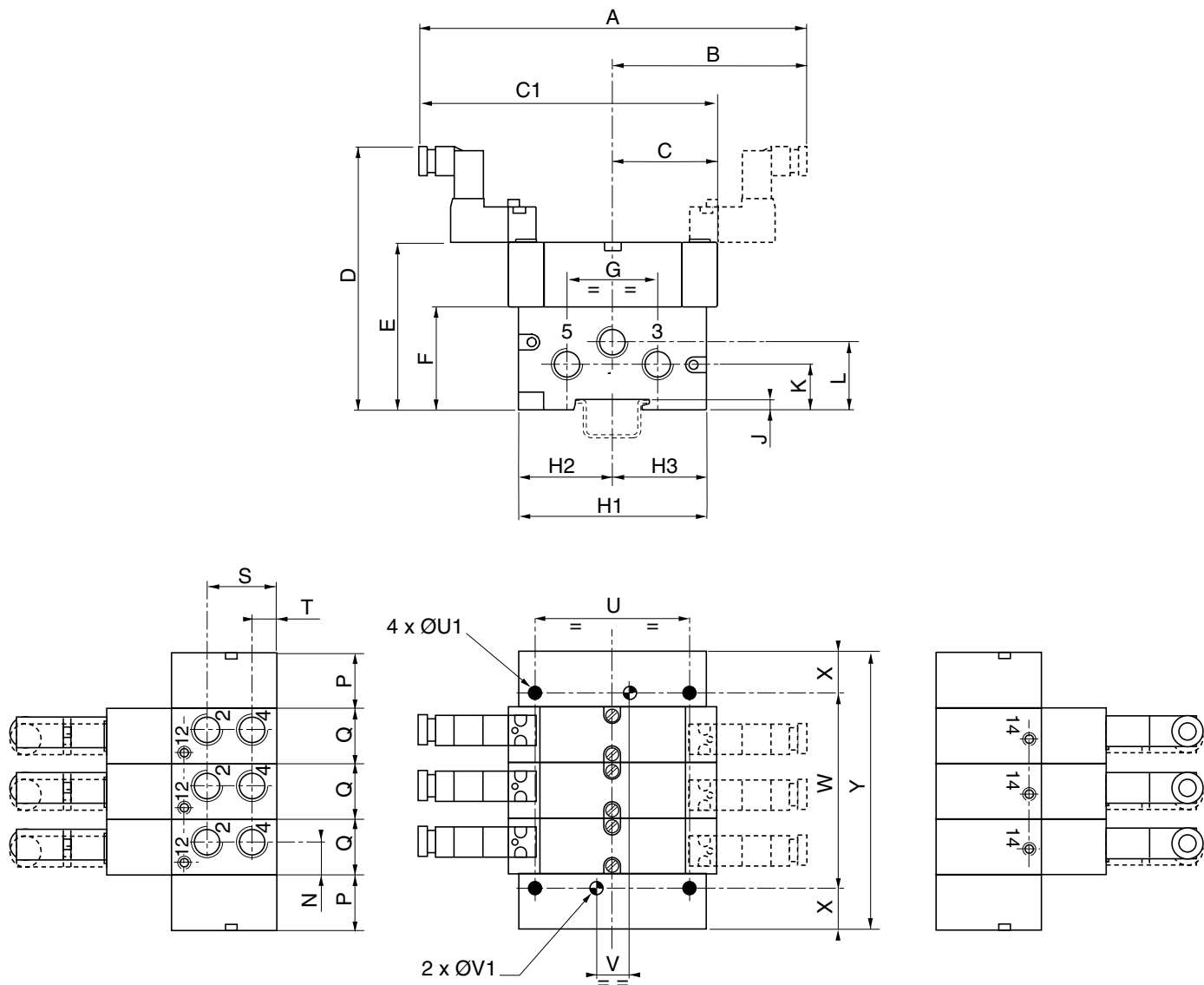
- Fissaggio basi 538 (G02) : 2 Ø 5,3
- Fissaggio basi 539 (G01) : 4 Ø 5,3

No basi	538 (G02)			539 (G01)		
	quote (mm)		pesi (kg) distributori + 2 piloti + basi + guance	quote (mm)		pesi (kg) distributori + 2 piloti + basi + guance
	W	Y		W	Y	
3	66,5	94	1,100	91	131	1,990
4	85,5	113	1,390	118	158	2,485
5	104,5	132	1,680	145	185	2,980
6	123,5	151	1,970	172	212	3,475
7	142,5	170	2,260	199	239	3,970
8	161,5	189	2,550	226	266	4,465
+1	+19	+19	+ 0,290	+27	+27	+ 0,495

Differenza di peso con distributore monostabile con 1 pilota = -0,050 kg

# Distributori 538 - 539 su basi assemblabili

## DISTRIBUTORI CON PILOTI APPLIQUE



Distributore	Collegamento vie			Quote (mm)																				
	12-14	1-3-5	2-4	5/2	A	5/3	5/2	B	5/3	C	C1	D	E	F	G	H1	H2	H3	J	K	L	N	P	Q
<b>538</b>	M5	G1/4	G1/8	169	178	84,5	98,5	42	126,5	120	67	40	38	75	36,5	38,5	5	18	25	11,5	18,5	19		
<b>539</b>	M5	G3/8	G1/4	186	195	93	112	50	143	128	81	50	43,5	85	43	42	5	22	32,5	16,5	25	27		

Distributore	Quote (mm)						
	S	T	U	U1	V	V1	X
<b>538</b>	25	7,5	-	-	19	5,3	13,7
<b>539</b>	32,5	11	63	5,3	-	-	20

- Fissaggio basi 538 (G02) : 2 Ø 5,3
- Fissaggio basi 539 (G01) : 4 Ø 5,3

No. basi	538 (G02)		539 (G01)					
	quote (mm)		pesi (kg) distributori + 2 piloti + basi + guance		quote (mm)		pesi (kg) distributori + 2 piloti + basi + guance	
	W	Y			W	Y		
3	66,5	94		1,140	91	131		1,990
4	85,5	113		1,440	118	158		2,485
5	104,5	132		1,740	145	185		2,980
6	123,5	151		2,040	172	212		3,475
7	142,5	170		2,340	199	239		3,970
8	161,5	189		2,640	226	266		4,465
+1	+19	+19		+ 0,300	+27	+27		+ 0,495

Differenza di peso con distributore monostabile con 1 pilota = -0,060 kg