

CARATTERISTICHE GENERALI

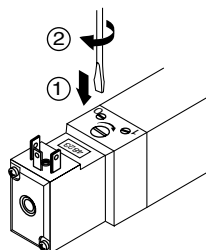
FLUIDO CONTROLLATO : Aria o gas neutri, filtrati, lubrificati o no
 RACCORDO : M5 o flangia a raccordi rapidi (vie 2 - 4)
 Ø DI PASSAGGIO : 2,5 mm
 PORTATA (a 6 bar) : 175 l/min (ANR) - Kv : 2,5
 PRESSIONE DI UTILIZZO : da 1,5 a 8 bar
 TEMPERATURA AMMESSA : da +5 °C a +50 °C
 FUNZIONI : 5/2 - 5/3
 ORGANI DI PILOTAGGIO : elettropneumatico ad alimentazione interna
MONTAGGIO : singolo o su basi multiple

COSTRUZIONE DISTRIBUTORE

Corpo in lega leggera e testate in resina acetica (POM)
 Parti interne in acciaio inossidabile, lega leggera, e resina acetica (POM)
 Guarnizioni di tenuta in nitrile (NBR)
 Comando manuale a cacciavite ad impulso (spingere, girare) bloccabile in posizione mantenuta

PILOTA

Guarnizione di tenuta in nitrile (NBR)
 Apparecchiatura elettrica conforme alle norme NF C79300
 Avvolgimento e circuito magnetico monoblocco incapsulati



1 = Pressione 12 = Ritorno
 2,4 = Utilizzi 14 = Comando
 3,5 = Scarichi

CARATTERISTICHE ELETTRICHE

Tensioni		Consumo	Classe di isolamento	Grado di protezione	Allacciamento elettrico
~	24V, 115V, 230V - 50/60 Hz	2 VA (1,5 W)	F	IP 65	Connettore orientabile x 90° CM6 (Pg7P)
=	24V	1,6 W			

SCELTA DEL MATERIALE

Simboli Funzioni	Organi di pilotaggio		Portata a 6 bar (l/min) ANR		Tempo di risposta (ms)		Tensioni	CODICI
	Comando (14)	Ritorno (12)	coeff. KV	eccitata	diseccitata			
5/2 	Elettropneumatico	Differenziale	175	2,5	20	30	24V ~ 115V ~ 230V ~ 24V =	519 00 002 519 00 003 519 00 004 519 00 001
	Elettropneumatico	Elettropneumatico			20	-	24V ~ 115V ~ 230V ~ 24V =	519 00 006 519 00 007 519 00 008 519 00 005
	Centri chiusi W1 comandi elettropneumatici				20	50	24V ~ 115V ~ 230V ~ 24V =	519 00 010 519 00 011 519 00 012 519 00 009
	Centri aperti alla pressione W2 comandi elettropneumatici				20	50	24V ~ 115V ~ 230V ~ 24V =	519 00 126 519 00 127 519 00 128 519 00 129
5/3 	Centri aperti allo scarico W3 comandi elettropneumatici		20	50	24V ~ 115V ~ 230V ~ 24V =	519 00 087 519 00 088 519 00 089 519 00 090		

ACCESSORI

Modulo di visualizzazione (LED) e protezione elettrica (vedere P515-3)	24V =/~ 115V ~ 230V ~	881 30 401 881 30 402 881 30 403
Connettore taglia 15 con cavo, lunghezza 2 m		881 43 567
Connettore taglia 15 con visualizzazione e protezione elettrica integrate, uscita mediante cavo lunghezza: 2 m (vedere P515-2).	24V =/~	881 43 580
Flangia di collegamento delle vie 2 - 4 a raccordi rapidi per tubo Ø 4 mm esterno		881 35 525

BASI : possibilità di montaggio su basi multiple (vedere P550-9 e 10). Le viti di fissaggio e le guarnizioni sono fornite con le basi.

CARATTERISTICHE GENERALI

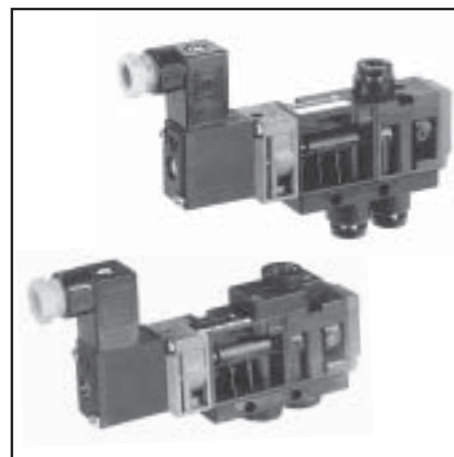
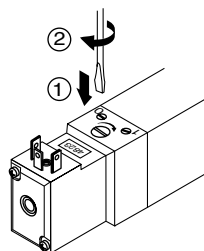
FLUIDO CONTROLLATO	: Aria o gas neutri, filtrati, lubrificati o no
RACCORDO	: con raccordi rapidi o filettati G 1/8
PORTATA (a 6 bar)	: 400 l/min (ANR) - Kv : 5,7
PRESSIONE DI UTILIZZO	: da 1,5 a 8 bar
TEMPERATURA AMMESSA	: da +5 °C a +50 °C
FUNZIONI	: 3/2 NC - NA monostabili
ORGANI DI PILOTAGGIO	: elettropneumatico ad alimentazione interna ritorno differenziale/molla

MONTAGGIO : singolo

TEMPO DI RISPOSTA	
eccitazione	: 15 ms
diseccitazione	: 45 ms

COSTRUZIONE

DISTRIBUTORE
Corpo e testate in resina acetale (POM)
Parti interne in resina acetale (POM) e ottone
Guarnizioni di tenuta in nitrile (NBR)
Comando manuale a cacciavite ad impulso
bloccabile in posizione mantenuta (spingere - girare)
PILOTA
Guarnizione di tenuta in nitrile (NBR)
Apparecchiatura elettrica conforme alle norme NF C79300
Avvolgimento e circuito magnetico monoblocco incapsulati

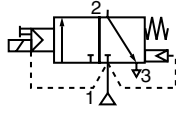


1 = Pressione
2 = Utilizzo
3 = Scarico

CARATTERISTICHE ELETTRICHE

Tensioni		Consumo	Classe di isolamento	Grado di protezione	Allacciamento elettrico
~	24V, 115V, 230V - 50/60 Hz	2 VA (1,5 W)	F	IP 65	Connettore orientabile di 90° x 90° CM6 (Pg 7P)
=	24V	1,6 W			

SCELTA DEL MATERIALE

Simboli Funzioni	Organi di pilotaggio		Collegamento vie 1 - 2 - 3	Tensioni	CODICI
	Comando (14)	Ritorno (12)			
3/2 NC 	Elettro- pneumatico	Differenziale	raccordi rapidi per tubo Ø 6mm esterno	24V ~	520 00 214
				115V ~	520 00 215
				230V ~	520 00 216
				24V =	520 00 213
			Filettata G 1/8	24V ~	520 00 194
				115V ~	520 00 195
230V ~	520 00 196				
24V =	520 00 193				

Versione 3/2 NA (Pressione di utilizzo da 2,5 a 8 bar) : su richiesta

ACCESSORI

Modulo di visualizzazione (LED) e protezione elettrica (vedere P515-3)	24V =/~ 115V ~ 230V ~	881 30 401 881 30 402 881 30 403
Connettore taglia 15 con cavo, lunghezza 2 m		881 43 567
Connettore taglia 15 con visualizzazione e protezione elettrica integrate, uscita mediante cavo lunghezza: 2 m (vedere P515-2).	24V =/~	881 43 580

INGOMBRI : vedere pagina P550-7

CARATTERISTICHE GENERALI

FLUIDO CONTROLLATO	: Aria o gas neutri, filtrati, lubrificati o no
RACCORDO	: piano di posa (via 2 a raccordo rapido o filettata G 1/8)
PORTATA (a 6 bar)	: 400 l/min (ANR) - Kv : 5,7
PRESSIONE DI UTILIZZO	: da 1,5 a 8 bar
TEMPERATURA AMMESSA	: da +5 °C a +50 °C
FUNZIONI	: 3/2 NC - NA monostabili
ORGANI DI PILOTAGGIO	: elettropneumatico ad alimentazione interna ritorno differenziale/molla

MONTAGGIO

TEMPO DI RISPOSTA	: su basi multiple
eccitazione	: 15 ms
diseccitazione	: 45 ms

COSTRUZIONE**DISTRIBUTORE**

Corpo e testate in resina acetalica (POM)
 Parti interne in resina acetalica (POM) e ottone
 Guarnizioni di tenuta in nitrile (NBR)
 Comando manuale a cacciavite ad impulso
 bloccabile in posizione mantenuta (spingere - girare)

PILOTA

Guarnizione di tenuta in nitrile (NBR)
 Apparecchiatura elettrica conforme alle norme NF C79300
 Avvolgimento e circuito magnetico monoblocco incapsulati

CARATTERISTICHE ELETTRICHE

Tensioni		Consumo	Classe di isolamento	Grado di protezione	Allacciamento elettrico
~	24V, 115V, 230V - 50/60 Hz	2 VA (1,5 W)	F	IP 65	Connettore orientabile di 90° x 90° CM6 (Pg 7P)
=	24V	1,6 W			

SCelta DEL MATERIALE

Simboli Funzioni	Organi di pilotaggio		Collegamento via 2 (vie 1 e 3 : piano di posa)	Tensioni	CODICI	
	Comando (14)	Ritorno (12)				
3/2 NC		Elettro- pneumatico	Differenziale	a raccordo rapido per tubo Ø 6mm est.	24V ~	520 00 210
					115V ~	520 00 211
					230V ~	520 00 212
					24V =	520 00 209
				Filettata G 1/8	24V ~	520 00 190
					115V ~	520 00 191
	230V ~	520 00 192				
	24V =	520 00 189				

Versione 3/2 NA (Pressione di utilizzo da 2,5 a 8 bar) : su richiesta

ACCESSORI

Modulo di visualizzazione (LED) e protezione elettrica (vedere P515-3)	24V =/~	881 30 401
	115V ~	881 30 402
	230V ~	881 30 403
Connettore taglia 15 con cavo, lunghezza 2 m		881 43 567
Connettore taglia 15 con visualizzazione e protezione elettrica integrate, uscita mediante cavo lunghezza : 2 m (voir P515-2).	24V =/~	881 43 580

BASI

Elettrodistributore montabile su basi multiple (vedere P550-9)

INGOMBRI : vedere pagina P550-8

CARATTERISTICHE GENERALI

FLUIDO CONTROLLATO	: Aria o gas neutri, filtrati, lubrificati o no
RACCORDO	: G 1/8 o flangia a raccordi rapidi (vie 2 - 4)
Ø DI PASSAGGIO	: 4 mm
PORTATA (a 6 bar)	: 600 l/min (ANR) - Kv : 8,5
PRESSIONE DI UTILIZZO	: da 1,5 a 8 bar
TEMPERATURA AMMESSA	: da +5 °C a +50 °C
FUNZIONI	: 5/2 - 5/3
ORGANI DI PILOTAGGIO	: elettropneumatico ad alimentazione interna
MONTAGGIO	: singolo o su basi multiple Altra versione: distributore e basi assemblabili con connettori integrati (ved. P550-11)



COSTRUZIONE

DISTRIBUTORE

Corpo in lega leggera e testate in resina acetilica (POM)

Parti interne in acciaio inossidabile, lega leggera

e resina acetilica (POM)

Guarnizioni di tenuta in nitrile (NBR)

Comando manuale a cacciavite ad impulso

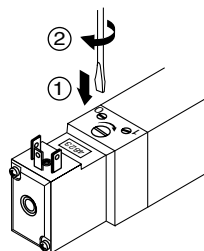
bloccabile in posizione mantenuta (spingere - girare)

PILOTA

Guarnizione di tenuta in nitrile (NBR)

Apparecchiatura conforme alle norme NF C79300

Avvolgimento e circuito magnetico monoblocco incapsulati



1 = Pressione	12 = Ritorno
2,4 = Utilizzi	14 = Comando
3,5 = Scarichi	

CARATTERISTICHE ELETTRICHE

Tensioni		Consumo	Classe di isolamento	Grado di protezione	Allacciamento elettrico
~	24V, 115V, 230V - 50/60 Hz	2 VA (1,5 W)	F	IP 65	Connettore orientabile di 90° x 90° CM6 (Pg 7P)
=	24V	1,6 W			

SCELTA DEL MATERIALE

Simboli Funzioni	Organi di pilotaggio		Portata		Tempo di risposta (ms)		Tensioni	CODICI
	Comando (14)	Ritorno (12)	a 6 bar (l/min) ANR	coeff. KV	eccitata	diseccitata		
	Elettropneumatico	Molla	600	8,5	20	30	24V ~ 115V ~ 230V ~	520 00 386 520 00 387 520 00 388
	Elettropneumatico	Differenziale			20	30	24V =	520 00 380
							24V ~ 115V ~ 230V ~	520 00 002 520 00 003 520 00 004
Elettropneumatico	Elettropneumatico	20			-	24V ~ 115V ~ 230V ~	520 00 006 520 00 007 520 00 008	
						24V =	520 00 005	
	Centri chiusi W1 comandi elettropneumatici				20	50	24V ~ 115V ~ 230V ~	520 00 010 520 00 011 520 00 012
	Centri aperti alla pressione W2 comandi elettropneumatici	20	50	24V =			520 00 009	
				24V ~ 115V ~ 230V ~			520 00 126 520 00 127 520 00 128	
Centri aperti allo scarico W3 comandi elettropneumatici	20	50	24V =	520 00 129				
			24V ~ 115V ~ 230V ~	520 00 087 520 00 088 520 00 089				
			24V =	520 00 090				

ACCESSORI

Modulo di visualizzazione (LED) e protezione elettrica (vedere P515-3)	24V =/~ 115V ~ 230V ~	881 30 401 881 30 402 881 30 403
Connettore taglia 15 con cavo, lunghezza 2 m		881 43 567
Connettore taglia 15 con visualizzazione e protezione elettrica integrate, uscita mediante cavo lunghezza : 2 m (vedere P515-2).	24V =/~	881 43 580
Flangia di collegamento delle vie 2 - 4 a raccordi rapidi per tubo flessibile Ø 6 mm esterno		881 35 532

BASI : possibilità di montaggio su basi multiple (vedere P550-9). Le viti di fissaggio e le guarnizioni sono fornite con le basi

Consultate la nostra documentazione su : www.ascojoucomatic.it

CARATTERISTICHE GENERALI

FLUIDO CONTROLLATO	: Aria o gas neutri, filtrati, lubrificati o no
RACCORDO	: G 1/4
Ø DI PASSAGGIO	: 6 mm
PORTATA (a 6 bar)	: 1050 l/min (ANR) - Kv : 15
PRESSIONE DI UTILIZZO	: da 1,5 a 8 bar
TEMPERATURA AMMESSA	: da +5 °C a +50 °C
FUNZIONI	: 5/2 - 5/3
ORGANI DI PILOTAGGIO	: elettropneumatico ad alimentazione interna
MONTAGGIO	: singolo o su basi multiple

COSTRUZIONE DISTRIBUTORE

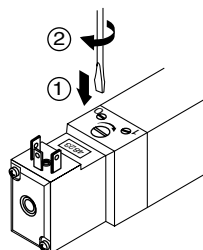
Corpo in lega leggera e testate in resina acetilica (POM)
Parti interne in acciaio inossidabile, lega leggera e resina acetilica (POM)
Guarnizioni di tenuta in nitrile (NBR)
Comando manuale a cacciavite ad impulso bloccabile in posizione mantenuta (spingere - girare)

PILOTA

Guarnizione di tenuta in nitrile (NBR)
Apparecchiatura conforme alle norme NF C79300
Avvolgimento e circuito magnetico monoblocco incapsulati

CARATTERISTICHE ELETTRICHE

Tensioni		Consumo	Classe di isolamento	Grado di protezione	Allacciamento elettrico
~	24V, 115V, 230V - 50/60 Hz	2 VA (1,5 W)	F	IP 65	Connettore orientabile di 90° x 90° CM6 (Pg 7P)
=	24V	1,6 W			



1 = Pressione	12 = Ritorno
2,4 = Utilizzi	14 = Comando
3,5 = Scarichi	

SCELTA DEL MATERIALE

	Simboli Funzioni	Organi di pilotaggio		Portata a 6 bar		Tempo di risposta (ms)		Tensioni	CODICI
		Comando (14)	Ritorno (12)	(l/min) ANR	coeff. KV	eccitata	diseccitata		
5/2		Elettropneumatico	Differenziale	1050	15	20	30	24V ~	521 00 002
								115V ~	521 00 003
		Elettropneumatico	Elettropneumatico			20	-	24V ~	521 00 006
								115V ~	521 00 007
5/3		Centro chiuso W1 comandi elettropneumatici		20	50	24V ~	521 00 010		
						115V ~	521 00 011		
						230V ~	521 00 012		
		Centro aperto alla pressione W2 comandi elettropneumatici		20	50	24V ~	521 00 126		
						115V ~	521 00 127		
						230V ~	521 00 128		
		Centro aperto allo scarico W3 comandi elettropneumatici		20	50	24V ~	521 00 087		
						115V ~	521 00 088		
						230V ~	521 00 089		
					24V =	521 00 090			

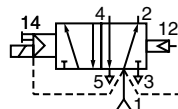
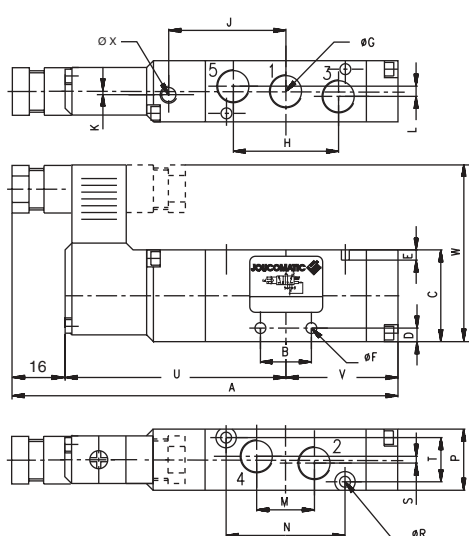
ACCESSORI

Modulo di visualizzazione (LED) e protezione elettrica (vedere P515-3)	24V =/~ 115V ~ 230V ~	881 30 401 881 30 402 881 30 403
Connettore taglia 15 con cavo, lunghezza 2 m		881 43 567
Connettore taglia 15 con visualizzazione e protezione elettrica integrate, uscita mediante cavo lunghezza : 2 m (voir P515-2).	24V =/~	881 43 580

BASI : possibilità di montaggio su basi multiple (vedere P550-9). Le viti di fissaggio e le guarnizioni sono fornite con le basi.

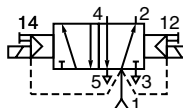
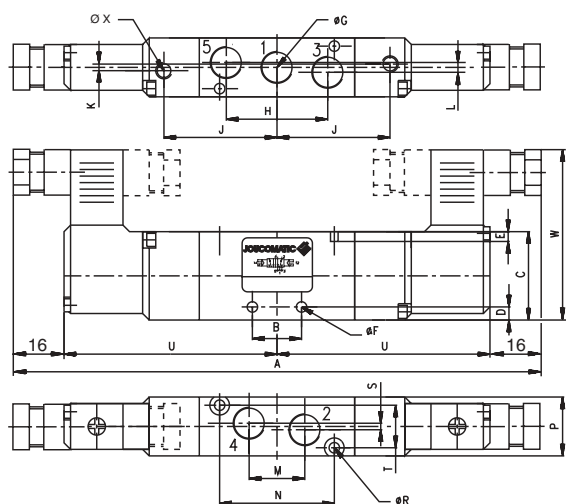
Serie 519 - 520 - 521 (5/2 - 5/3)

INGOMBRI E PESI



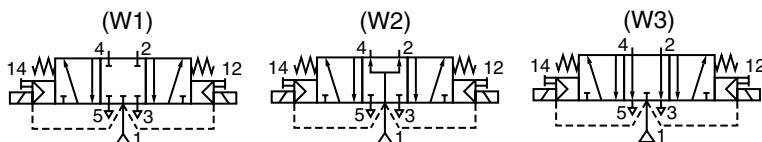
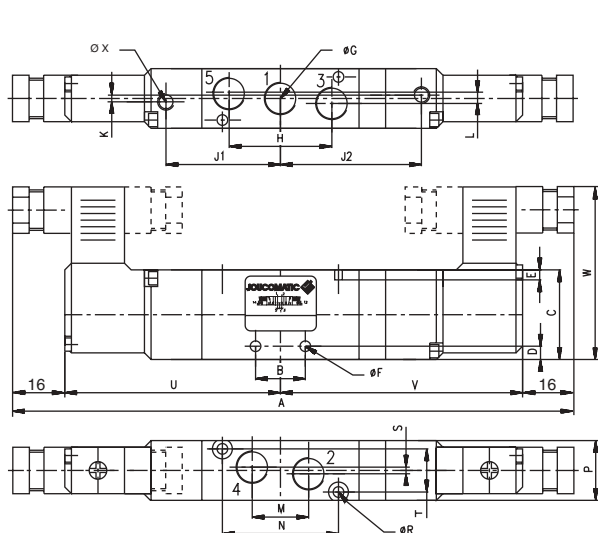
Serie	A	B	C	D	E	ØF	ØG	H	J	K	L	M	N	P	ØR	S	T	U	V	W	ØX	
5/2	519	97,5	11	26	4	4	3,3	M5	21,6	26	-	-	11	19	15	2,7	6	11	56,5	25	22	4
	520	114	15	27	6	3	3,3	G18	32,4	34,3	1	3	16,2	15	18	3,2	-	13	64,8	33,2	54,5	4
	521	131,3	22	31	6,5	4	4,3	G14	44	43,2	-	4	22	10	22	4,2	4	16	73,7	41,6	56,5	3

Scales	
519	= 85g
520	= 95g
521	= 155g



Serie	A	B	C	D	E	ØF	ØG	H	J	K	L	M	N	P	ØR	S	T	U	W	ØX	
5/2	519	145	11	26	4	4	3,3	M5	21,6	26	-	-	11	19	15	2,7	6	11	56,5	22	4
	520	161,5	15	27	6	3	3,3	G18	32,4	34,3	2	3	16,2	15	18	3,2	-	13	64,8	54,5	4
	521	179,5	22	31	6,5	4	4,3	G14	44	43,2	-	4	22	10	22	4,2	4	16	73,7	56,5	3

Scales	
519	= 135g
520	= 160g
521	= 200g



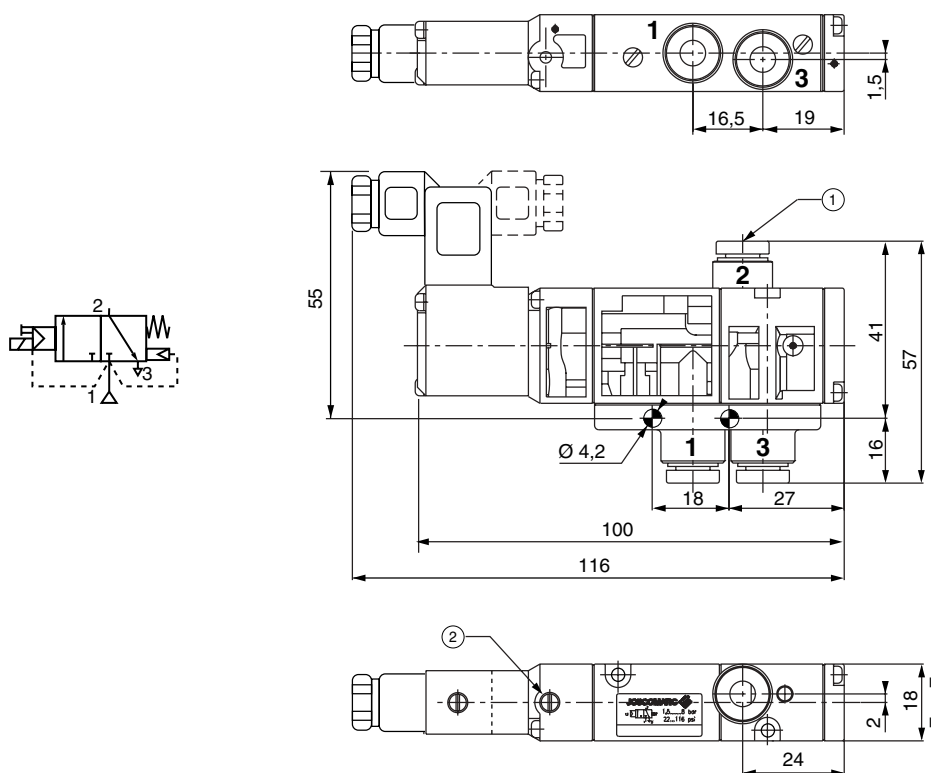
Serie	A	B	C	D	E	ØF	ØG	H	J1	J2	K	L	M	N	P	ØR	
5/3	519	153	11	26	4	4	3,3	M5	21,6	26	31	-	-	11	19	15	2,7
	520	170,3	15	27	6	3	3,3	G18	32,4	34,3	43,3	2	3	16,2	15	18	3,2
	521	188,3	22	31	6,5	4	4,3	G14	44	43,2	52,1	-	4	22	10	22	4,2

Scales								
5/3	519	6	11	56,5	64,5	22	4	140g
	520	-	13	64,8	73,7	54,5	4	170g
	521	4	16	73,7	82,6	56,5	3	210g

INGOMBRI E PESI

Versione a raccordi rapidi

Peso : 102g

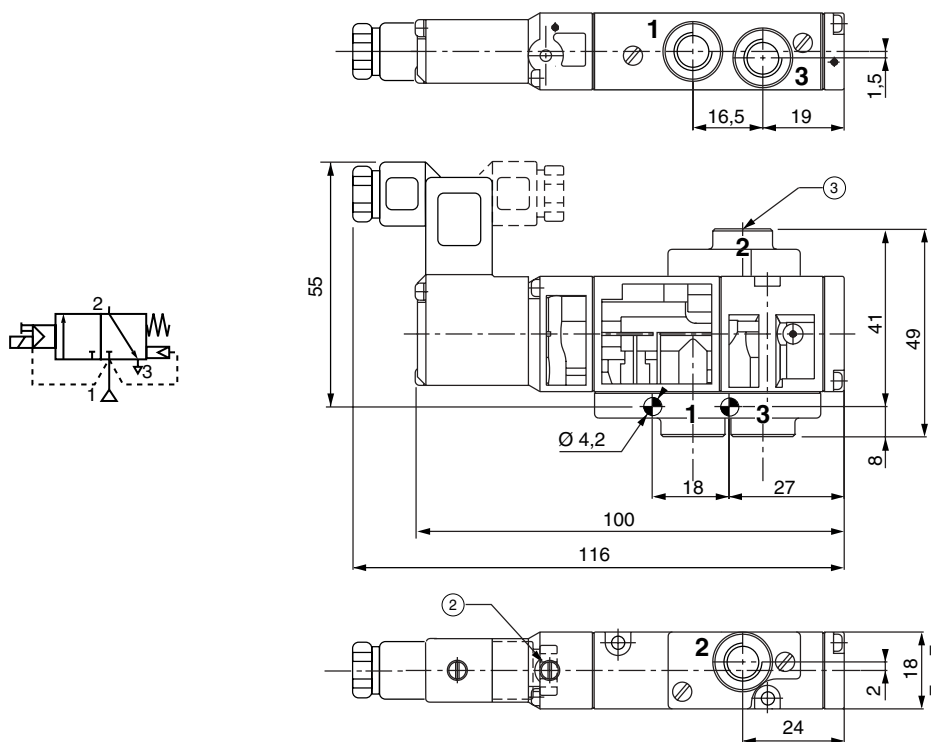


① 3 raccordi rapidi per tubo Ø6 mm est.

② Comando manuale

Versione raccordo filettato G 1/8

Peso : 94g



② Comando manuale

③ 3 x vie filettate G 1/8

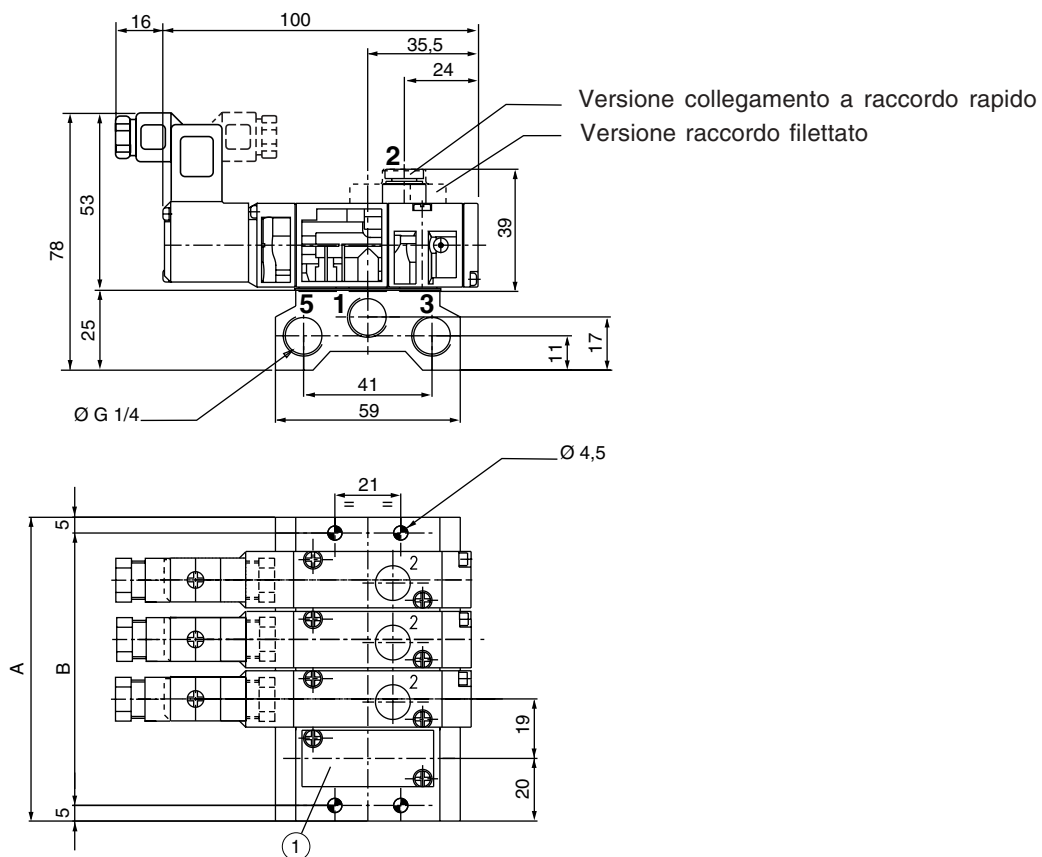
Serie 520 (3/2) - su piano di posa

INGOMBRI E PESI

Peso del solo distributore

Versione a raccordo rapido : 86 g

Versione filettata G 1/8 : 86 g



① Piastra di otturazione del piano di posa

	A	B	⚖️ (g)*	
Numero di distributori	2	59	49	145
	3	78	68	195
	4	97	87	240
	5	116	106	290
	6	135	125	340
	7	154	144	385
	8	173	163	435
	9	192	182	485
	10	211	201	530

*solo basi

BASIMULTIPLE

PER DISTRIBUTORI 519 - 520 - 521
a comando pneumatico / elettropneumatico

SCELTA DELLE BASI

Numero di distributori	CODICI		
	519 (Ø M5)	520 (G1/8)	521 (G1/4)
2	355 00 324	355 00 333	355 00 342
3	355 00 325	355 00 334	355 00 343
4	355 00 326	355 00 335	355 00 344
5	355 00 327	355 00 336	355 00 345
6	355 00 328	355 00 337	355 00 346
7	355 00 329	355 00 338	355 00 347
8	355 00 330	355 00 339	355 00 348
9	355 00 331	355 00 340	355 00 349
10	355 00 332	355 00 341	355 00 350
Flangia di collegamento (1)	881 35 525	881 35 532	-
Piastra di otturazione (2)	881 35 526	881 35 527	881 35 528



Basi in lega leggera fornite con viti e guarnizioni per il montaggio dei distributori.
Le vie 1-3-5 sono collegabili su entrambe le estremità delle basi
Le guance di estremità sono corredate di 3 tappi per le vie 1-3-5.

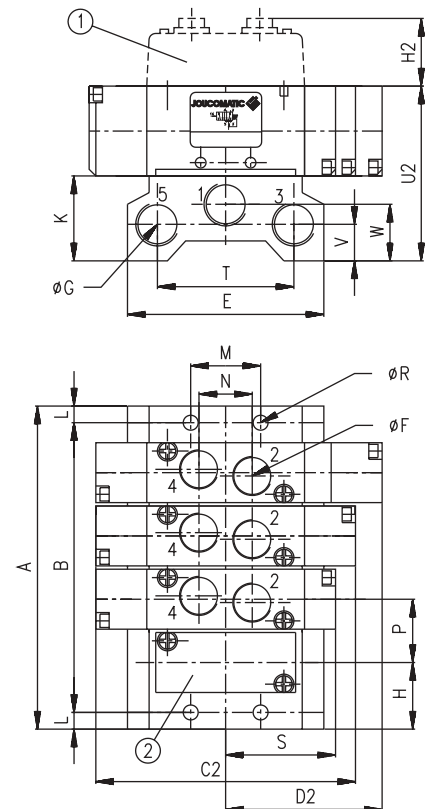
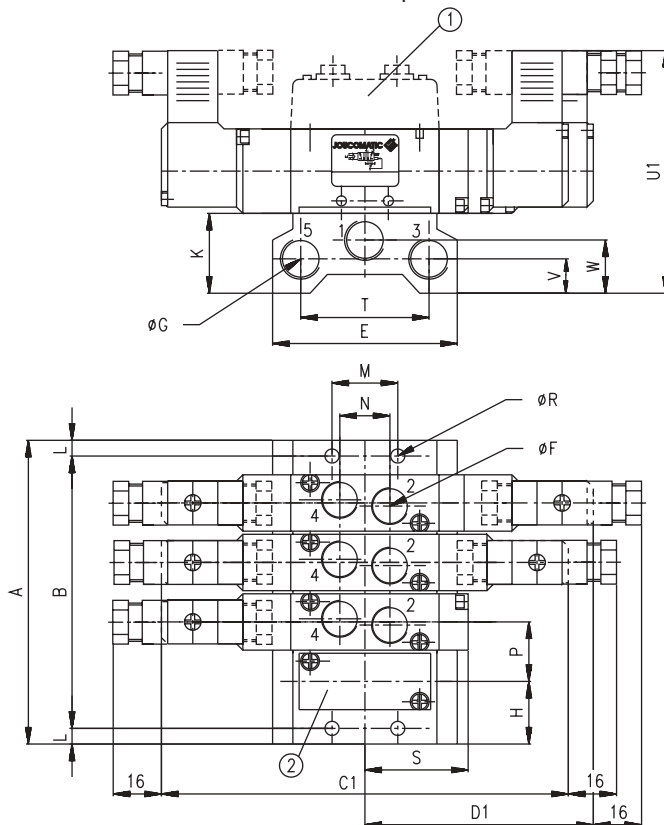
RACCOMANDAZIONI PER IL MONTAGGIO

E' possibile far funzionare **contemporaneamente** un massimo di 5 distributori senza disturbi pneumatici. Oltre questo limite, è necessario far arrivare la pressione di alimentazione su entrambi i lati della base.

INGOMBRI E PESI

Comando elettropneumatico

Comando pneumatico



Numero di distributori	A			B			⚖ (g)*		
	519	520	521	519	520	521	519	520	521
2	59	59	77	41	49	63	105	145	300
3	75	78	100	57	68	86	135	195	390
4	91	97	123	73	87	109	165	240	485
5	107	116	146	89	106	132	195	290	575
6	123	135	169	105	125	155	225	340	670
7	139	154	192	121	144	178	250	385	760
8	155	173	215	137	163	201	280	435	855
9	171	192	238	153	182	224	310	485	945
10	187	211	261	169	201	247	340	530	1040

- ① - Flangia di collegamento delle vie 2-4 a raccordi rapidi per tubo flessibile Ø4 mm esterno (519) - Ø6 mm esterno (520) e indicatori di pressione
- ② - Piastra di otturazione del piano di posa

	C1	C2	D1	D2	E	ØF	ØG	H	H2	K	L	M	N	P	ØR	S	T	U1	U2	V	W
519	113	61	64,5	38,5	46	M5	G1/8	21,5	15	20	9	16	11	16	4,5	25	32	72	46	8	13
520	129,5	85	73,2	51,5	59	G1/8	G1/4	20	23	25	5	21	16,2	19	4,5	33,5	41	80	52,5	11	17
521	147,3	100	82,6	59	74	G1/4	G3/8	27	-	30	7	26	22	23	5,5	41,5	52	87,5	62	13	19

* solo basi



BASI ASSEMBLABILI PER DISTRIBUTORI SERIE 519 a comando pneumatico / elettropneumatico

COSTRUZIONE

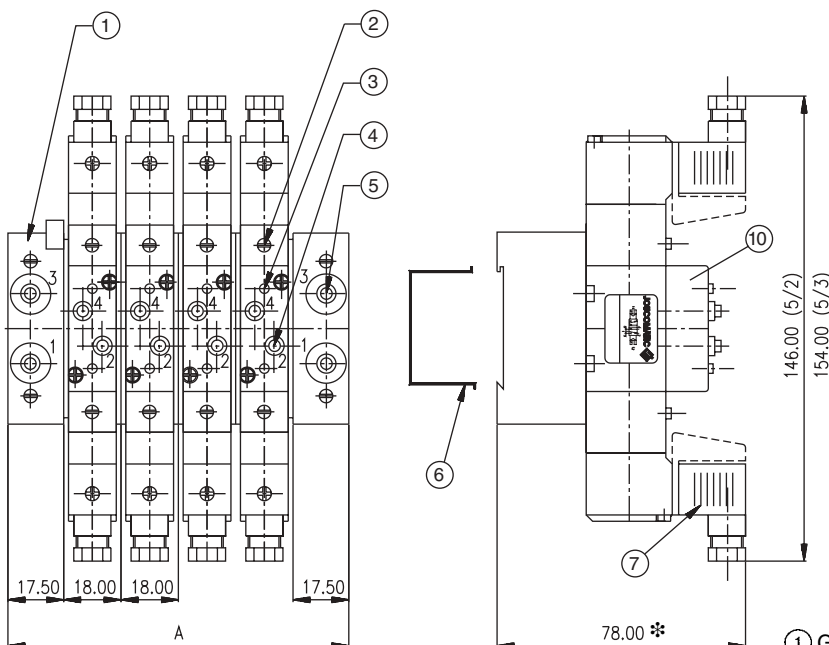
Base e flangia di collegamento in poliammide 6/6 caricato con fibre di vetro (PA + FV)
Indicatori di pressione per le vie 2 e 4, installati sulla flangia, in polietere



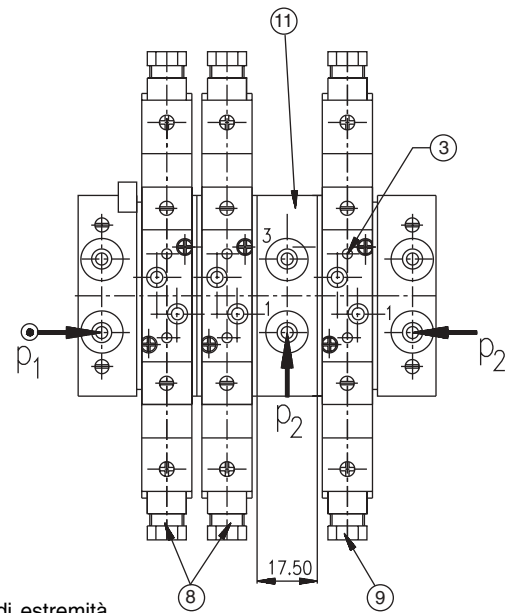
SCELTA DEL MATERIALE

Descrizione	CODICE	
Base assemblabile + 1 flangia di collegamento (a raccordi rapidi per tubo Ø4 mm est.) + viti di fissaggio	355 00 149	
Coppia di 2 guance di estremità (a raccordi rapidi per tubo Ø6 mm esterno)	304 00 001	
Modulo di derivazione (a raccordi rapidi per tubo Ø6 mm esterno)	304 00 004	
Flangia di collegamento delle vie 2 - 4, con indicatori di pressione e raccordi rapidi per tubo Ø4 mm esterno	881 35 525	
Piastra di otturazione del piano di posa per 519	881 35 526	
Modulo di visualizzazione (LED) e protezione elettrica (vedere P515-3)	24V =/~	881 30 401
	115V ~	881 30 402
	230V ~	881 30 403

INGOMBRI



MONTAGGIO CON 2 DIVERSI ARRIVI DI PRESSIONE



Numero di distributori	3	4	5	6	7	8
A ***	89	107	125	143	161	179

Nota : l'arrivo di pressione (1) e lo scarico (3) sono collegabili a destra o a sinistra (otturare la via (1) non utilizzata).

Per una alimentazione in P2, otturare la via non utilizzata

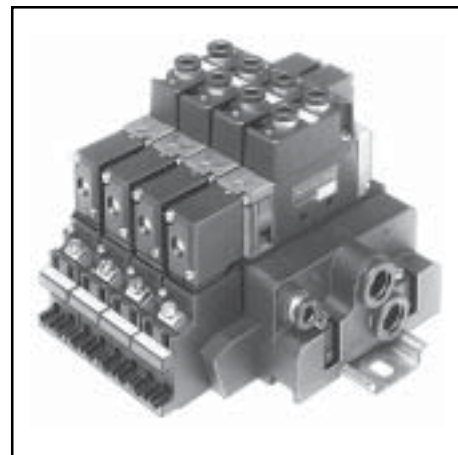
* + 15 mm per il disinnesto del connettore

*** Per montaggio con modulo di derivazione, aggiungere 17,5 mm alla quota A

- ① Guancia di estremità
- ② Comando manuale (Spingere - Girare)
- ③ Indicatore di pressione sulle vie 2 e 4 (sulla flangia)
- ④ Collegamento a raccordi rapidi per tubo Ø4 mm est.
- ⑤ Collegamento a raccordi rapidi per tubo Ø6 mm est.
- ⑥ Profilato simmetrico EN 50 022
- ⑦ Connettore CM6 (Pg 7P) orientabile a 180°
- ⑧ Distributori alimentati alla pressione P1
- ⑨ Distributore(i) alimentato(i) alla pressione P2
- ⑩ Flangia di collegamento delle vie 2 - 4
- ⑪ Modulo di derivazione per 2 diversi arrivi di pressione

GENERALITA'

ASCO/JOUCOMATIC, per ridurre i costi di cablaggio, propone un gruppo di distribuzione elettropneumatico con collegamenti integrati. Questo prodotto può essere montato in armadio o cassetta metallica ed è formato da basi assemblabili provviste di moduli di collegamento che assicurano l'allacciamento elettrico e pneumatico dei distributori monostabili o bistabili a comando elettrico o pneumatico della serie 520. Oltre a garantire un eccellente rapporto ingombro/peso/portata, il gruppo rappresenta una soluzione ottimale, modulare e compatta, che risponde in modo specifico alle esigenze dell'impiantistica nel campo della miniaturizzazione.



CARATTERISTICHE GENERALI DEL DISTRIBUTORE

- FLUIDO CONTROLLATO : Aria o gas neutri, filtrati, lubrificati o no
- RACCORDO DISTRIBUTORE : a raccordi rapidi o filettato G1/8
- Ø DI PASSAGGIO : 4 mm
- PORTATA (a 6 bar) 3/2 : 400 l/min (ANR) - Kv : 5,7
- 5/2 - 5/3 : 600 l/min (ANR) - Kv : 8,5
- PRESSIONE DI UTILIZZO : da 1,5 a 8 bar
- TEMPERATURA AMMESSA : da +5°C a +50°C
- FUNZIONI : 3/2 NC - NA monostabili
- 5/2 monostabile o bistabile
- ORGANO DI PILOTAGGIO : Elettropneumatico ad alimentazione interna
- TEMPO DI RISPOSTA : vedi pagine da P550-1 a P550-5

COSTRUZIONE

DISTRIBUTORE
Corpo in poliammide o lega leggera
Testate in resina acetica (POM)
Parti interne in acciaio inossidabile, lega leggera e resina acetica (POM)
Guarnizioni di tenuta in nitrile (NBR)
Comando manuale ad impulsi, bloccabile in posizione mantenuta (spingere - girare)

PILOTA ELETTRICO

Guarnizione di tenuta in nitrile (NBR)
Apparecchiatura elettrica conforme alle norme NF C79300
Avvolgimento e circuito magnetico monoblocco incapsulati
Bobina a 3 piedini orientati verso le vie 1 e 3

CARATTERISTICHE ELETTRICHE

Tensioni		Consumo	Classe di isolamento	Grado di protezione	Allacciamento elettrico
~	24V, 115V, 230V - 50/60 Hz	2 VA (1,5 W)	F	IP 20	Base a collegamenti integrati Allacciamento con morsetti a vite Capacità max : filo da 0,75 mm ²
=	24 V	1,6 W			

SCELTA DEL MATERIALE

Simboli Funzioni	Organi di pilotaggio		Collegamento utilizzati (vie 2 - 4)	CODICI			
	Comando (14)	Ritorno (12)		24 V ~	115 V ~	230 V ~	24 V =
3/2 NC 	Elettropneumatico	Differenziale	raccordi rapidi	520 00 283	520 00 284	520 00 285	520 00 183
			filettato G 1/8	520 00 274	520 00 275	520 00 276	520 00 226
5/2 	Elettropneumatico	Molla	raccordi rapidi ⁽¹⁾	520 00 389	520 00 390	520 00 391	520 00 381
			filettato G 1/8	881 35 532	881 35 532	881 35 532	881 35 532
	Electropneumatique	Differenziale	raccordi rapidi ⁽¹⁾	520 00 062	520 00 064	520 00 065	520 00 063
			filettato G 1/8	881 35 532	881 35 532	881 35 532	881 35 532
	Elettropneumatico	Elettropneumatico	raccordi rapidi	520 00 067	520 00 068	520 00 069	520 00 066
			filettato G 1/8	881 35 532	881 35 532	881 35 532	881 35 532

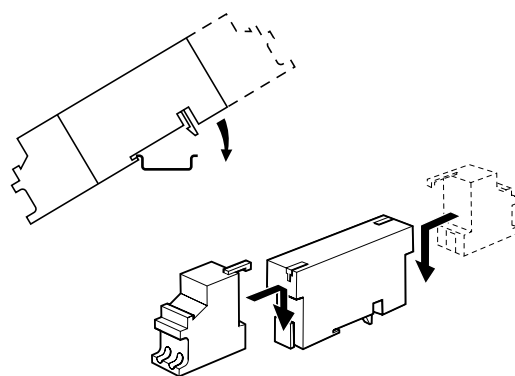
(1) Per ordinare le versioni 520 **5/2 a raccordi rapidi**, precisare quantità e codice della versione filettata + quantità e codice della flangia di collegamento a raccordi rapidi pneumatici, codice : 881 35 532

Possibilità di montaggio di distributori: - versione **3/2 NA** (Pressione di utilizzo 2,5 ÷ 8 bar) su richiesta
- versione 5/3, consultare ASCO/JOUCOMATIC

BASI: vedere pagine seguenti.

MODULARITA' E RAPIDITA' DI INSTALLAZIONE GRAZIE AI COLLEGAMENTI INTEGRATI

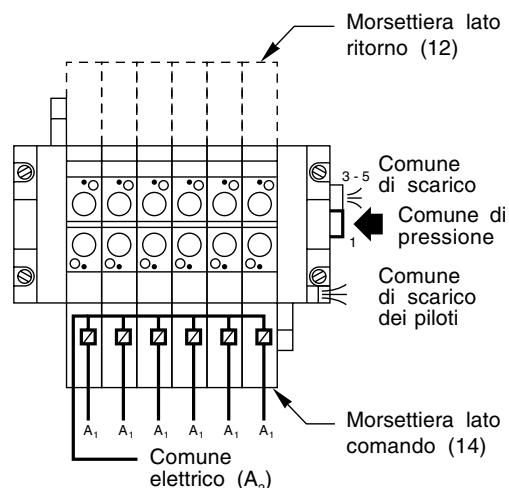
- **Modularità di assemblaggio** : Le basi possono essere assemblate tra loro per formare una struttura compatta con passo di 19 mm. Il gruppo può essere montato su profilato simmetrico normalizzato EN 50022-DIN-AFNOR. Lateralmente su ogni base (lati 14 e 12) sono previsti dei moduli di connessione elettrica adattabili che assicurano il collegamento diretto dei piedini delle elettrovalvole nonché il collegamento integrato del comune di alimentazione elettrica da una base all'altra. Le basi assemblabili comprendono anche i collegamenti tra i componenti delle canalizzazioni pneumatiche comuni: pressione di alimentazione (1), scarichi (3 e 5) e scarico piloti.
- **Modularità delle funzioni** : il gruppo si adatta alle esigenze dell'applicazione consentendo il montaggio di distributori monostabili e bistabili a comando elettrico e pneumatico (vedi sotto).



COLLEGAMENTO SEMPLIFICATO

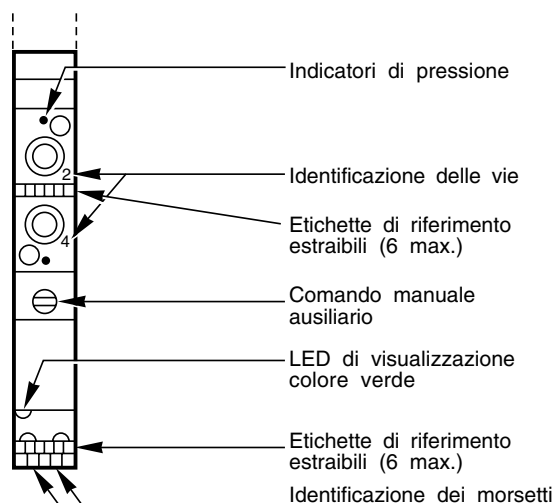
Il gruppo non richiede alcun accessorio elettrico né raccordi pneumatici ausiliari.

- **Allacciamento elettrico**:
 - 1 solo filo da collegare per ogni pilota elettrico.
 - 1 comune di alimentazione integrato.
 - 1 allacciamento in linea e apparente della massa.
- **Allacciamento pneumatico** :
 - Tutte le vie sono provviste di raccordi rapidi per tubi flessibili.
 - 1 comune di pressione di alimentazione e 1 comune di scarico (3 e 5) integrati e collegabili.
 - 2 possibilità di raccordo delle vie di utilizzo (2 e 4) mediante flangia a raccordi rapidi o direttamente sul distributore filettato G 1/8.
 - Scarico dei piloti raccolto e collegabile.



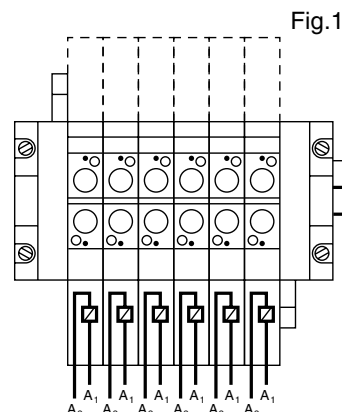
MANUTENZIONE RIDOTTA E RIPARAZIONI SEMPLIFICATE

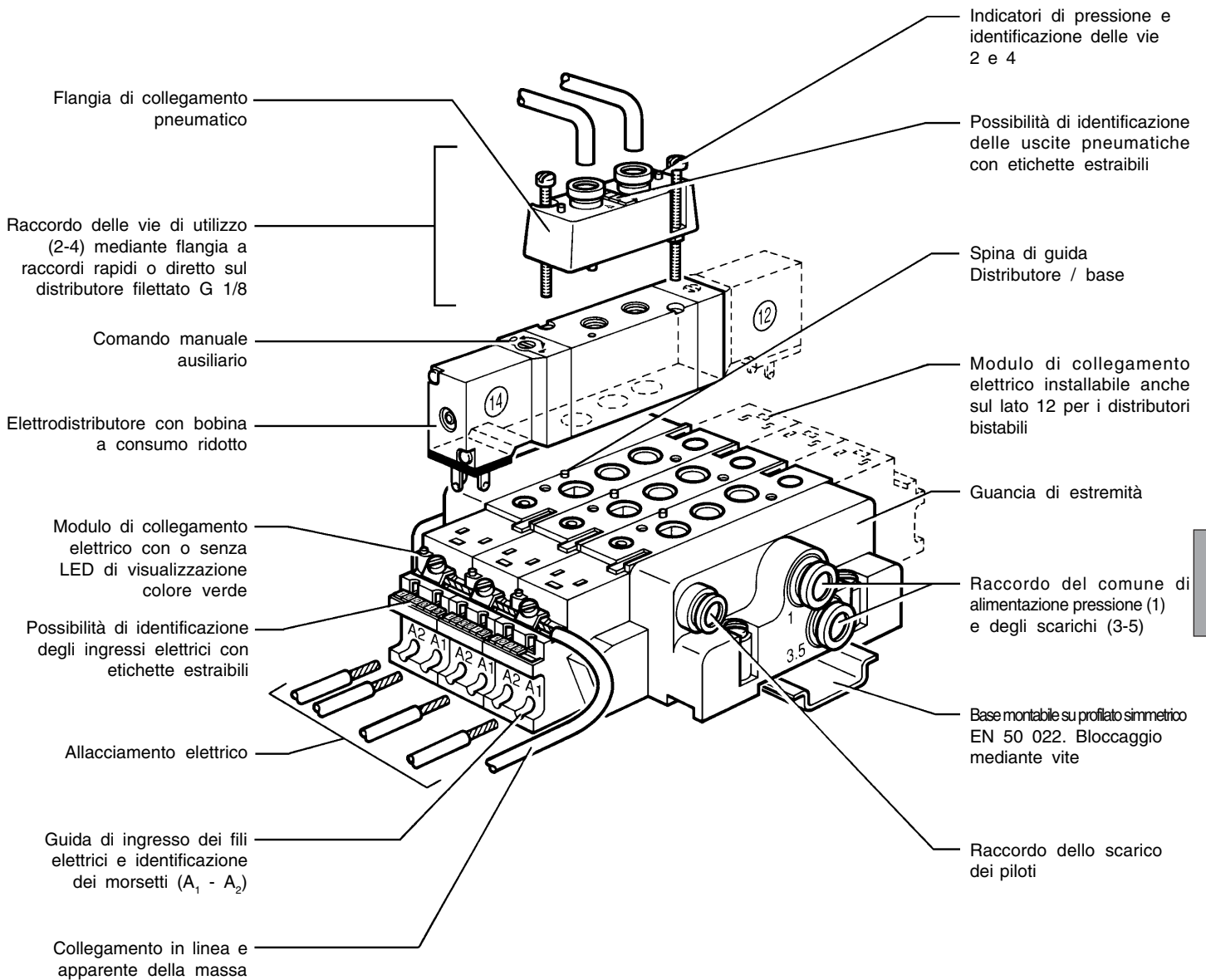
- Visualizzazione dei segnali elettrici mediante LED con varistore di protezione integrato.
- Indicatori di pressione pneumatica sugli utilizzi 2 e 4 che consentono una diagnosi immediata.
- Comando manuale ausiliario facilmente accessibile su ogni pilota elettrico. Modello ad impulso che permette il bloccaggio in posizione mantenuta con azione "spingere-girare".
- Etichette di riferimento applicabili su flangia e su modulo.
- Identificazione dei morsetti elettrici.
- Identificazione delle vie pneumatiche.
- Simbologia delle funzioni unificata.
- Smontaggio rapido degli elettrodistributori senza necessità di scollegare i cablaggi.



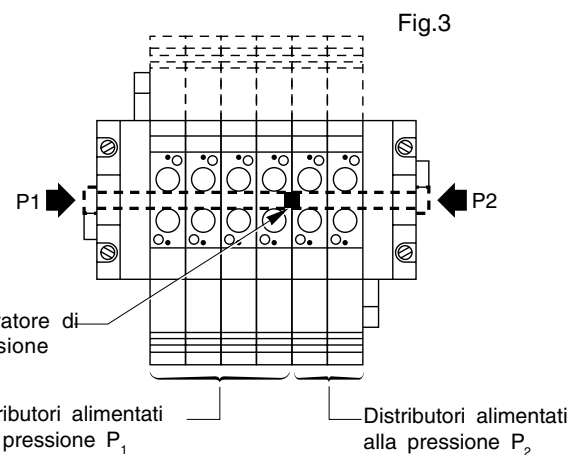
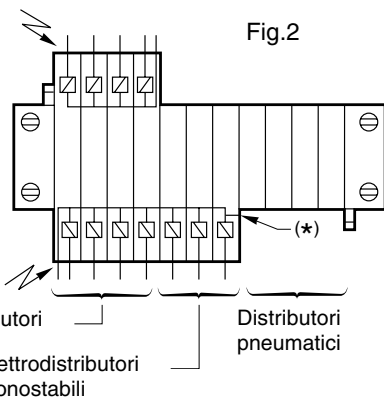
ALTRE POSSIBILITA' DI COLLEGAMENTO

- **Allacciamento elettrico** :
 - Possibilità di cablaggio elettrico indipendente togliendo su ogni modulo la linguetta di collegamento del comune di alimentazione (Fig.1).
 - Possibilità di montare su uno stesso gruppo di basi dei distributori monostabili e bistabili a comando elettrico e pneumatico, raggruppando i distributori come indicato nella Fig. 2 al fine di garantire la continuità dei comuni elettrici.
 - Possibilità di alimentazione elettrica nel modo classico mediante connettore(i) taglia 15.
- **Allacciamento pneumatico** :
 - Possibilità di alimentazione a diversi livelli di pressione con l'inserimento di un otturatore 881 35 515 nel comune di pressione (Fig.3).
 - L'utilizzo di 3 otturatori posizionati nel comune di pressione e nelle due canalizzazioni di scarico permette di isolare 2 blocchi di distributori contrapposti.
 - Possibilità di montaggio di distributori 5/3, consultarci.





5



(*) In questa configurazione, si raccomanda di togliere l'ultima linguetta del comune di alimentazione

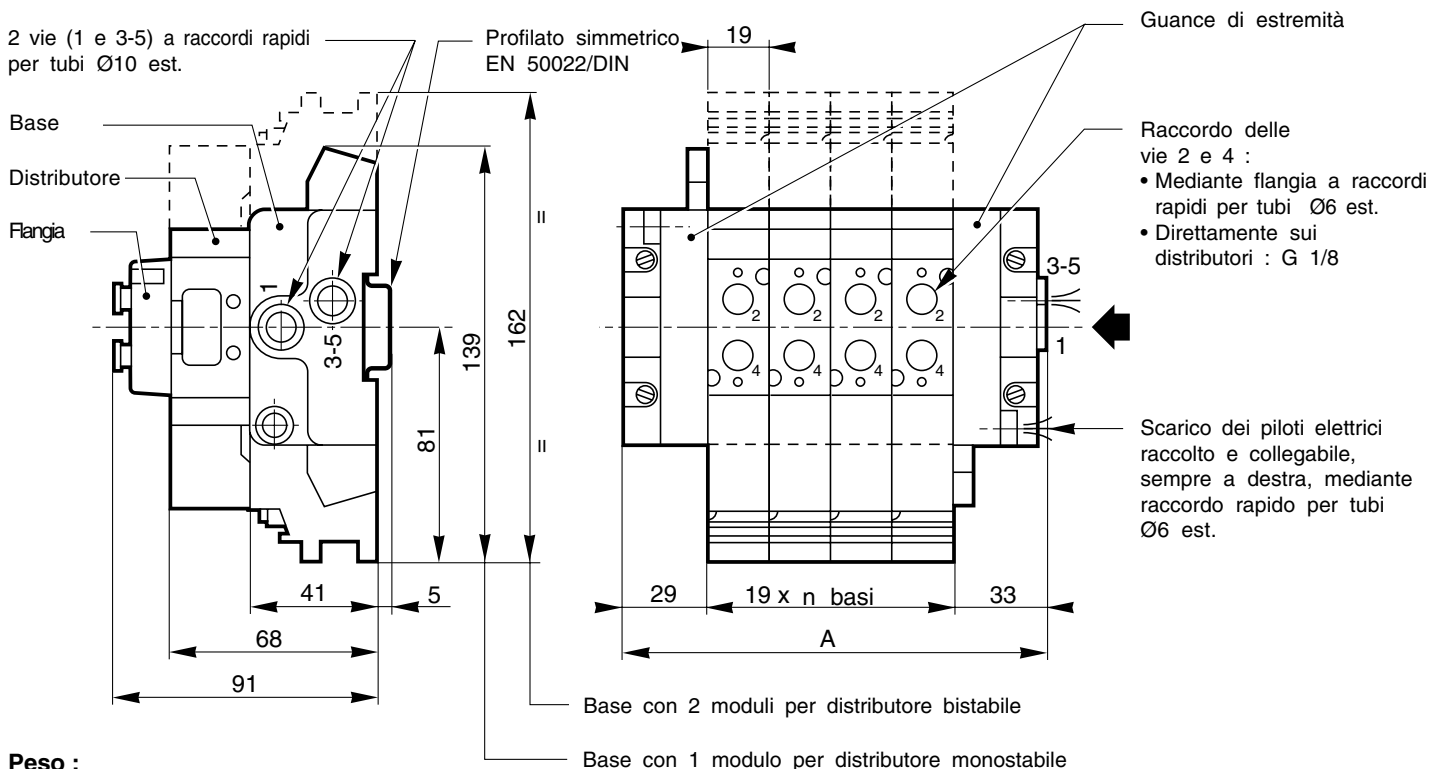
SCelta DELLE BASI E DEGLI ACCESSORI

Descrizione		CODICI
Base assemblabile per minidistributore serie 520		355 00 206
Coppia di 2 guance di estremità per collegamento su un solo lato, a raccordi rapidi per tubo Ø10 est.		355 00 216
Coppia di 2 guance di estremità per collegamento sui 2 lati, a raccordi rapidi per tubo Ø10 est.		355 00 209
Modulo di collegamento elettrico con LED di visualizzazione e varistore di protezione	24 V cc / ca	881 00 077
	115 V ca	881 00 078
	230 V ca	881 00 079
Modulo di collegamento elettrico senza LED di visualizzazione e senza protezione		881 00 076
Flangia di collegamento delle vie di utilizzo 2 e 4 prevista con indicatori di pressione e raccordi rapidi per tubi Ø6 mm est.		881 35 532
Otturatore per 2 diversi arrivi di pressione sulle basi		881 35 515
Piastra di otturazione del piano di posa della base		881 35 516
Serie etichette di riferimento comprendente : 10 volte ogni numero da 0 a 9 10 volte ogni lettera da A a Z 10 volte ogni riferimento + e -	881 00 084

RACCOMANDAZIONI PER IL MONTAGGIO

- E' possibile montare fino a 10 distributori alimentandoli da **un solo** lato (a destra): utilizzare la coppia di guance **355 00 216**
- Per un numero di distributori superiore a 10, è necessario alimentare il comune di pressione sui **due** lati; a tal scopo, richiedere la coppia di guance **355 00 209**.
- Numero massimo di distributori contrapposti = 20.
- E' possibile far funzionare **contemporaneamente** un massimo di 5 distributori senza disturbi pneumatici.
- L'alimentazione di pressione può essere collegata a sinistra e/o a destra; sono anche possibili **2 diverse alimentazioni di pressione** richiedendo la coppia di guance **355 00 209**.

INGOMBRI E PESI



Peso :

Base	35 g
2 guance	190 g
Modulo di collegamento elettrico ..	30 g
Distributore monostabile	95 g
Distributore bistabile	135 g
Flangia collegamento pneumatico :	20 g

Numero di basi	3	4	5	6	7	8	9	10
A (mm)	119	138	157	176	195	214	233	252