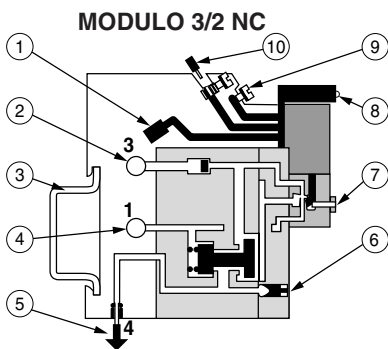


Questa interfaccia trasforma un segnale elettrico in segnale pneumatico ad una o due uscite complementari. Composta da elementi modulari assemblabili con funzione 3/2 NC o 4/2, può essere montata su profilato simmetrico normalizzato (3), in armadio o in cassetta.



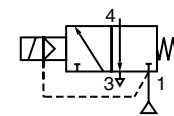
- ① Morsetto comune di alimentazione elettrica
- ② Scarico comune
- ③ Profilato simmetrico normalizzato
- ④ Pressione di arrivo
- ⑤ Segnale pneumatico
- ⑥ Visualizzazione pneumatica
- ⑦ Comando manuale
- ⑧ Visualizzazione del segnale elettrico
- ⑨ Massa
- ⑩ Segnale elettrico : - comune (A2)
- segnale di comando (A1)



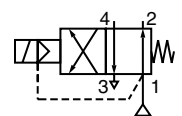
CARATTERISTICHE GENERALI

- FLUIDO : Aria o gas neutri filtrati, lubrificati o non
- PRESSIONE DI UTILIZZO : da 3 a 8 bar
- TEMPERATURA AMBIENTE : da - 10°C a + 50°C
- PORTATA (Qv a 6 bar) : 154 l/min (ANR) - Kv : 2,2
- MONTAGGIO : Con basi assemblabili, montabili su profilato normalizzato EN 50022
- COLLEGAMENTO : A raccordo rapido per tubo Ø 4 mm esterno
- ELETTROVALVOLA : Micropilota elettrico 3/2 NC a basso consumo

MODULO 3/2 NC



MODULO 4/2



CARATTERISTICHE ELETTRICHE

Tensioni		Consumo	Classe di isolamento	Allacciamento elettrico
~	24 V - 115V - 50/60 Hz	2,6 VA (2 W)	F	<ul style="list-style-type: none"> • Elettrovalvola innestabile sulla base • Comune elettrico precablato • Allacciamento su morsetti a vite IP20
=	24 V	1 W		

COMPOSIZIONE

Interfaccia 3/2 - 4/2

Base comune per le funzioni 3/2 - 4/2

Modulo pneumatico 3/2 NC o 4/2

LED

Micropilota elettrico



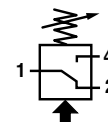
SCELTA DEL MATERIALE

Descrizione		CODICE (1)
Base interfaccia a raccordi rapidi (per tubo Ø 4 esterno)		304 00 011
Coppia di 2 guance di estremità (per tubo Ø 6 esterno)		304 00 001
Modulo di derivazione (per tubo Ø 6 esterno)		304 00 004
Modulo pneumatico 3/2 NC		304 00 007
Modulo pneumatico 4/2		304 00 008
Micropilota elettrico (con comando manuale ad impulsi)	=	302 00 009 (2)
	~	302 00 007 (2)
Modulo di visualizzazione (led) e protezione elettrica	24 V =/~	881 30 401
	115 V ~	881 30 402
Kit di 50 etichette vergini per identificazione		334 00 042

(1) Ogni elemento deve essere ordinato separatamente indicando la quantità ed il codice specifico. Tutti gli elementi vengono forniti singolarmente, non montati.
 (2) Precisare la natura della corrente, tensione, frequenza.

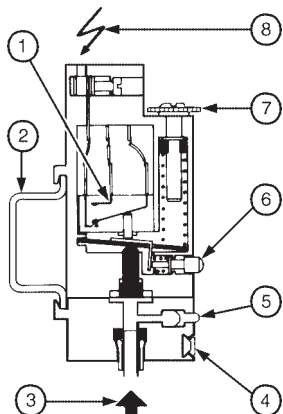
OPZIONE : Micropilota con comando manuale mantenuto, a cacciavite

: I codici ombreggiati corrispondono ai prodotti comunemente usati che possono essere forniti rapidamente

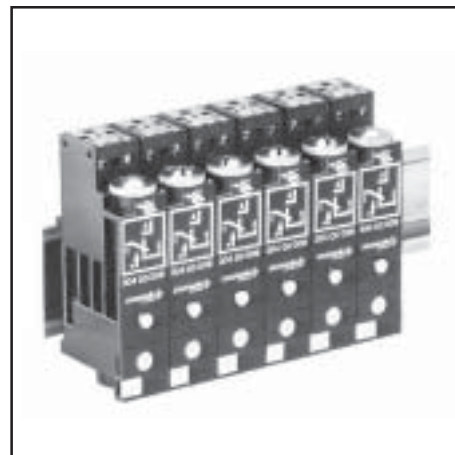


FUNZIONE

Questa interfaccia trasforma un segnale pneumatico in segnale elettrico.
Componente montabile su profilato simmetrico normalizzato ②



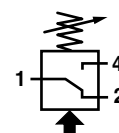
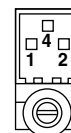
- ① Interruttore standard 5A/230 V
- ② Profilato simmetrico EN 50022
- ③ Segnale pneumatico
- ④ Etichetta di identificazione
- ⑤ Visualizzazione pneumatica
- ⑥ Comando manuale
- ⑦ Regolazione pressione di funzionamento da 1 a 8 bar
- ⑧ Segnale elettrico : - comune
- contatto normalmente chiuso
- contatto normalmente aperto



CARATTERISTICHE GENERALI

- PRESSIONE DI FUNZIONAMENTO : Regolabile da 1 a 8 bar
- ISTERESI : 15% a 4 bar
- POTENZA DI ROTTURA : 5 A - 230 V resistiva
- TEMPERATURA AMBIENTE : da - 10°C a + 50°C
- COLLEGAMENTO PNEUMATICO : Con raccordo rapido per tubo Ø 4 est.
- ALLACCIAMENTO ELETTRICO : Su 3 morsetti a vite **IP20**
- SEZIONE MAX DEI CONDUTTORI : 0,75 mm²

COLLEGAMENTI



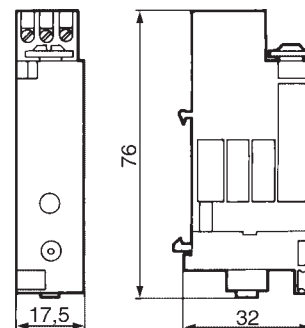
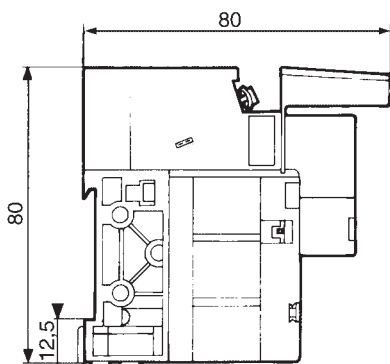
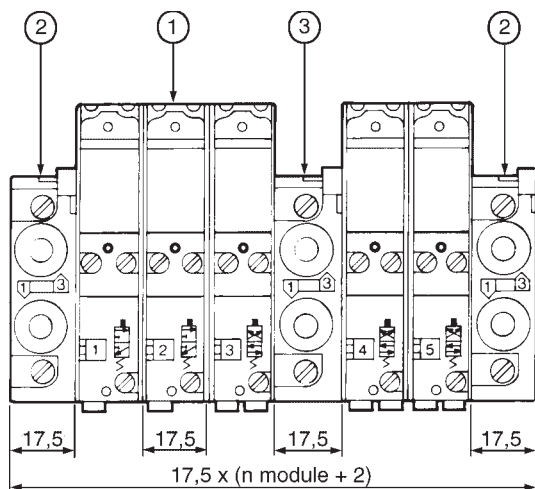
RIFERIMENTI

Descrizione	CODICE
Interfaccia pneumoelettrica con comando manuale	304 00 009
Kit di 50 etichette vergini per identificazione	334 00 042

INGOMBRI E PESI

INTERFACCIA ELETTROPNEUMATICA
Peso (interfaccia completa) : 0,135 kg

INTERFACCIA PNEUMOELETTRICA
Peso : 0,048 kg



- ① Modulo
- ② Guance di estremità
- ③ Modulo intermedio per 2 arrivi di pressione diversi

: I codici ombreggiati corrispondono ai prodotti comunemente usati che possono essere forniti rapidamente