

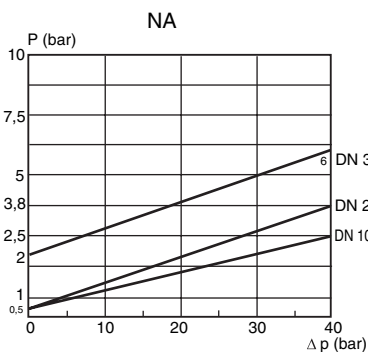
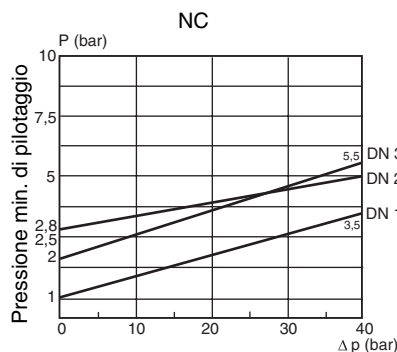
DESCRIZIONE

- Valvola compatta ad otturatore 2/2 NC-NA, corpo inox con piano di posa
- Costruzione robusta, raccomandata per :
 - impiego con vapore ed acqua surriscaldata 250°C max
 - temperatura ambiente elevata, fino a 180°C
 - impiego in atmosfere corrosive
- Valvola provvista di operatore a pistone
- Contropressione ammissibile 25 bar (24 bar con vapore saturo)
- Indicatore ottico di posizione standard
- Affidabilità in presenza di basse pressioni di pilotaggio
- Premistoppa di elevate prestazioni senza necessità di manutenzione
- Valvola conforme alla Direttiva per Attrezzature sotto pressione 97/23/CE, articolo 3.3

GENERALITA'

fluidi (*)	campo temperatura	guarnizione otturatore (*)
DN ≤ 20 : aria e gas gruppi 1 & 2 DN = 32 : aria e gas gruppo 2 tutti i DN : acqua surriscaldata, liquides groupes 1 & 2 e vapore	da -10°C a +250°C	PTFE

Pressione differenziale da 0 a 40 bar [1 bar = 100 kPa]
Pressione max ammissibile 40 bar (nei limiti specificati, vedere grafico I)
Campo temperatura ambiente da -10°C a +180°C
Viscosità max ammissibile 600 cSt (mm²/s)
Fluido di pilotaggio Aria
Pressione max di pilotaggio 10 bar
Pressione min. di pilotaggio Vedere sotto



MATERIALI A CONTATTO CON IL FLUIDO

(*) Verificare la compatibilità del fluido a contatto con i materiali

Corpo valvola e tappo Acciaio inox
Corpo premistoppa Acciaio inox
Stelo, otturatore Acciaio inox
Guarnizione premistoppa Anelli PTFE
Guarnizione otturatore PTFE
Guarnizione corpo valvola PTFE

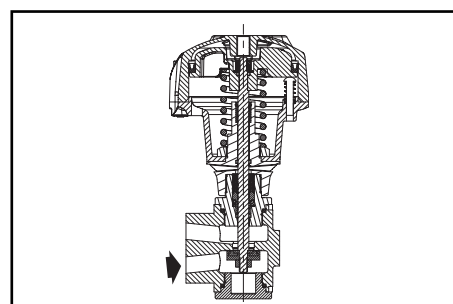
ALTRI MATERIALI

Testa di comando Alluminio e acciaio
Indicatore ottico di posizione Alluminio e acciaio

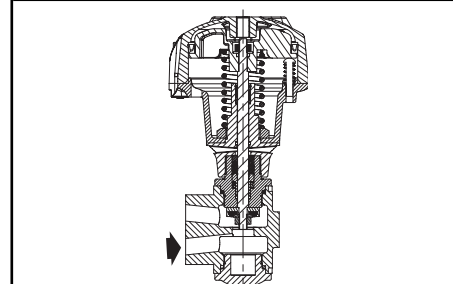
SCELTA DEL MATERIALE

raccordo	DN	coefficiente di portata kv		pressione max ammissibile (bar)	pressione di pilotaggio (bar)		Ø testa operatore (mm)	codice	
		(m ³ /h)	(l/min)		mini.	maxi.		raccordo del pilota 1/8	
								G	NPT
NC - Normalmente chiusa									
piano di posa	10	2,4	40	40	*	10	80	R298A608	R298A628
	20	7,44	124	40	*	10	100	R298A609	R298A629
	32	16,08	268	40	*	10	100	R298A644	R298A664
NA - Normalmente aperta									
piano di posa	10	1,98	33	40	*	10	80	R298A604	R298A624
	20	6,72	112	40	*	10	100	R298A643	R298A663
	32	16,08	268	40	*	10	100	R298A645	R298A665

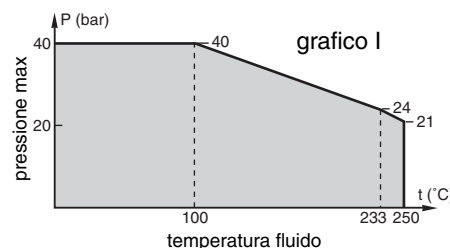
* La pressione min. di pilotaggio varia in funzione della pressione differenziale nella valvola. Vedere grafico di pilotaggio sopra.



funzione NC



funzione NA



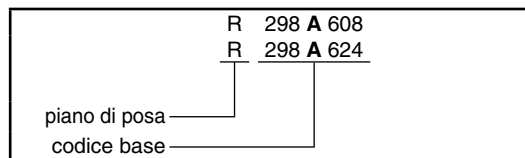
INSTALLAZIONE

- Possibilità di montaggio delle valvole in qualsiasi posizione
- Montaggio su base singola in acciaio inox, temperatura max 215°C, (con guarnizioni PTFE e 2 viti di fissaggio) :
 G 1/2 (per DN 10), codice **35300192** ; G 1 (per DN 20), codice **35300193** ;
 G 1 1/4 (per DN 32), codice **35300194** ; G 1 1/2 (per DN 32), codice **35300196**
- I fori di raccordo (G*) sono conformi alle norme ISO 228/1 e ISO 7/1
- Fissaggio mediante 2 fori nel corpo

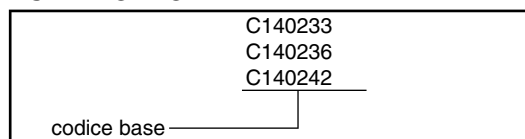
PARTI DI RICAMBIO

codice	kit parti di ricambio n°.		
	guarnizione del pistone	molla dell'attuatore	stelo, otturatore, guarnizione
R298A608/A628	C140233	C140236	C140242
R298A609/A629	C140234	C140238	C140244
R298A644/A664	C140234	C140240	C140246
R298A604/A624	C140233	C140237	C140243
R298A643/A663	C140234	C140239	C140245
R298A645/A665	C140234	C140241	C140247

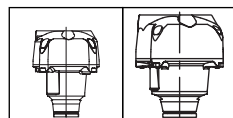
ESEMPIO D'ORDINE :



ESEMPIO D'ORDINE KIT :



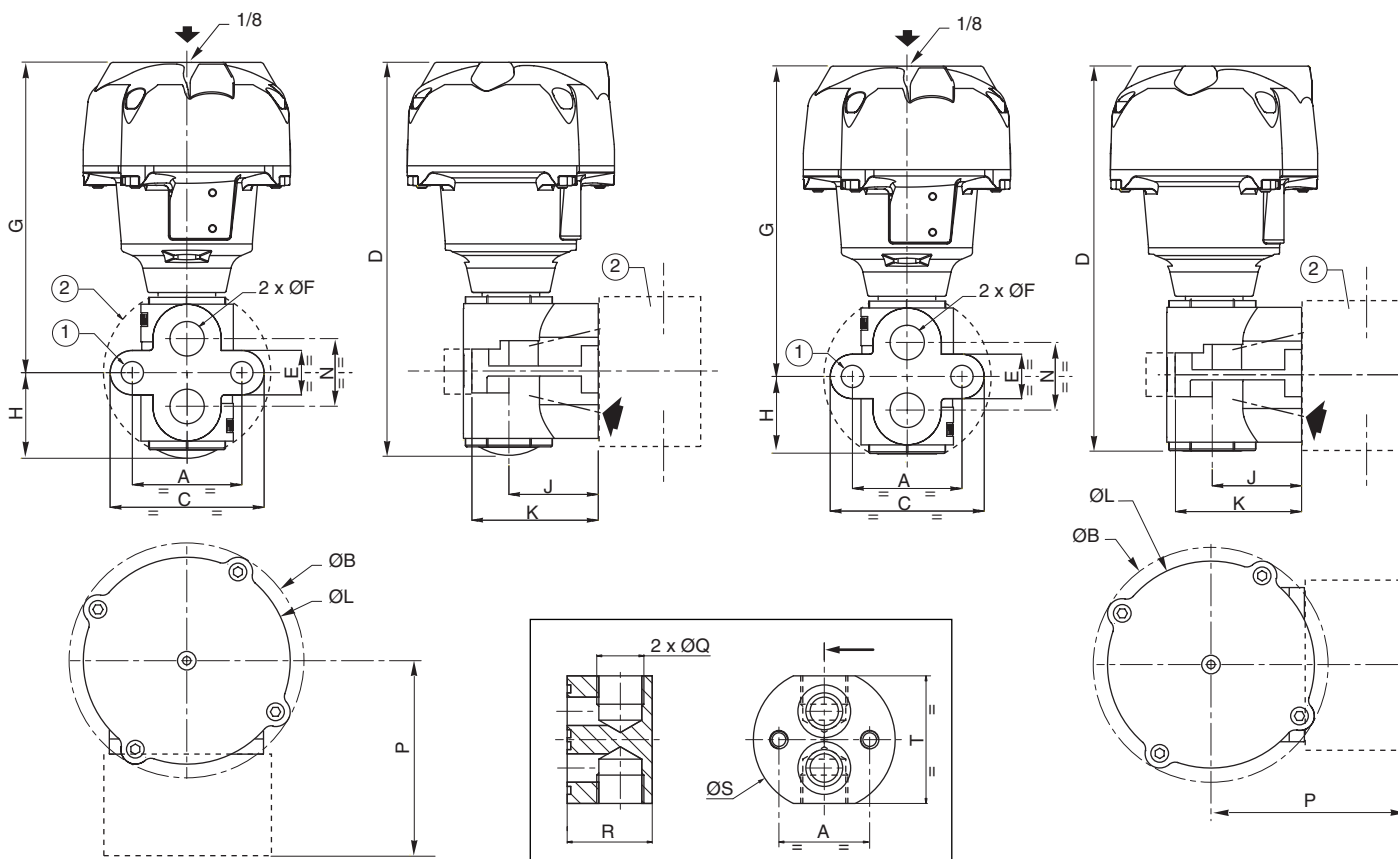
DIMENSIONI (mm), PESO (kg)



TIPO 01-02
 Prefisso "R"

NA, normalmente aperta

NC, normalmente chiusa



① 2 fori di fissaggio ØM

② Basi filettate (2 viti e guarnizioni incluse nella fornitura)

	tipo	DN	Ø testa operatore	codice	A	ØB	C	D	E	ØF	G	H	J	K	ØL	ØM	N	P	ØQ (G*)	R	ØS	T	peso
NC	01	10	80	R298A608/A628	58	110	84	192,6	26	12	155,6	37	42	68,5	95	13	25	87	1/2	45	80	70	2
	02	20	100	R298A609/A629	64	132	90	221,9	26	20	176,9	45	53	80	117	13	40	113	1	60	100	90	3,5
	02	32	100	R298A644/A664	90	132	122	273	32	32	207	66	69	102,5	117	17	50		1 1/4-1 1/2	60	150	130	7,5
NA	01	10	80	R298A604/A624	58	110	84	197,6	26	12	155,6	42	42	68,5	95	13	25	87	1/2	45	80	70	2
	02	20	100	R298A643/A663	64	132	90	226,9	26	20	176,9	50	53	80	117	13	40	113	1	60	100	90	3,5
	02	32	100	R298A645/A665	90	132	122	278	32	32	207	71	69	102,5	117	17	50		1 1/4-1 1/2	60	150	130	7,5

Consultare la nostra documentazione su : www.asconumatics.eu