

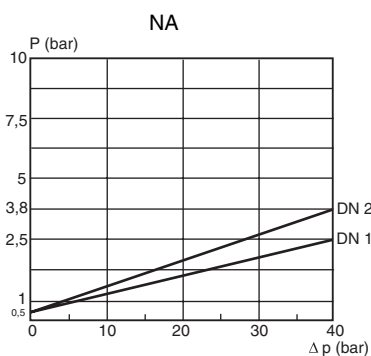
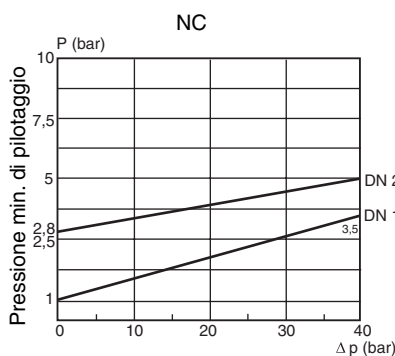
DESCRIZIONE

- Valvola compatta ad otturatore 2/2 NC-NA, corpo inox, raccordi filettati
- Costruzione robusta, raccomandata per :
 - impiego con vapore ed acqua surriscaldata 250°C max
 - temperatura ambiente elevata, fino a 180°C
 - impiego in atmosfere corrosive
- Valvola provvista di operatore a pistone
- Contropressione ammissibile 25 bar (24 bar con vapore saturo)
- Indicatore ottico di posizione standard
- Affidabilità in presenza di basse pressioni di esercizio
- Premistoppa di elevate prestazioni senza necessità di manutenzione
- Valvola conforme alla Direttiva per Attrezzature sotto pressione 97/23/CE, articolo 3.3

GENERALITA'

fluidi (*)	campo temperatura	guarnizione otturatore (*)
aria e gas gruppi 1 & 2 acqua surriscaldata, liquidi gruppi 1 & 2 e vapore	da -10°C a +250°C	PTFE

Pressione differenziale	da 0 a 40 bar [1 bar =100 kPa]
Pressione max ammissibile	40 bar (nei limiti specificati, vedere grafico I)
Campo temperatura ambiente	da -10°C a +180°C
Viscosità max ammissibile	600 cSt (mm ² /s)
Fluido di pilotaggio	Aria
Pressione max di pilotaggio	10 bar
Pressione min. di pilotaggio	Vedere tabella sotto



MATERIALI A CONTATTO CON IL FLUIDO

(*) Verificare la compatibilità del fluido a contatto con i materiali

Corpo valvola e tappo	Acciaio inox
Corpo premistoppa	Acciaio inox
Stelo, otturatore	Acciaio inox
Guarnizione premistoppa	Anelli PTFE
Guarnizione otturatore	PTFE
Guarnizione del corpo	PTFE

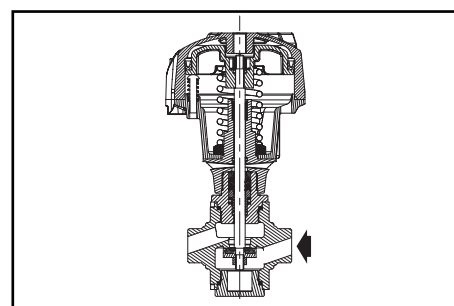
ALTRI MATERIALI

Testa operatore	Alluminio e acciaio
Indicatore ottico di posizione	Alluminio e acciaio

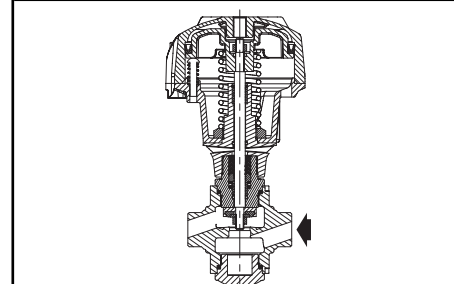
SCELTA DEL MATERIALE

Ø raccordo	DN	coefficiente di portata Kv		pressione max ammissibile (bar)	pressione di pilotaggio (bar)		Ø testa operatore (mm)	Codice	
		(m ³ /h)	(l/min)		mini.	maxi.		raccordo del pilota	
NC - Normalmente chiusa									
M25x1,5	10	2,64	47	40	*	10	80	R298A615	R298A635
M36x2	20	7,56	126	40	*	10	100	R298A616	R298A636
NA - Normalmente aperta									
M25x1,5	10	2,26	38	40	*	10	80	R298A613	R298A633
M36x2	20	6,12	102	40	*	10	100	R298A642	R298A662

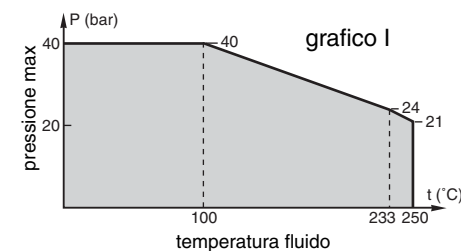
* La pressione min. di pilotaggio varia in funzione della pressione differenziale della valvola. Vedere il grafico di pilotaggio sopra.



Funzione NC



funzione NA



INSTALLAZIONE

- Possibilità di montare le valvole in tutte le posizioni

PARTI DI RICAMBIO

codice	kit parti di ricambio n°.		
	guarnizione del pistone	molla dell'attuatore	stelo, otturatore, guarnizioni
R298A615/A635	C140233	C140236	C140242
R298A616/A636	C140234	C140238	C140244
R298A613/A633	C140233	C140237	C140243
R298A642/A662	C140234	C140239	C140245

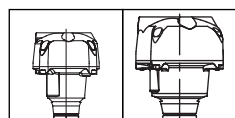
ESEMPI D'ORDINE :

	R 298 A 615
	R 298 A 633
raccordo	_____
codice base	_____

ESEMPI D'ORDINE KIT :

	C140233
	C140236
	C140242
codice base	_____

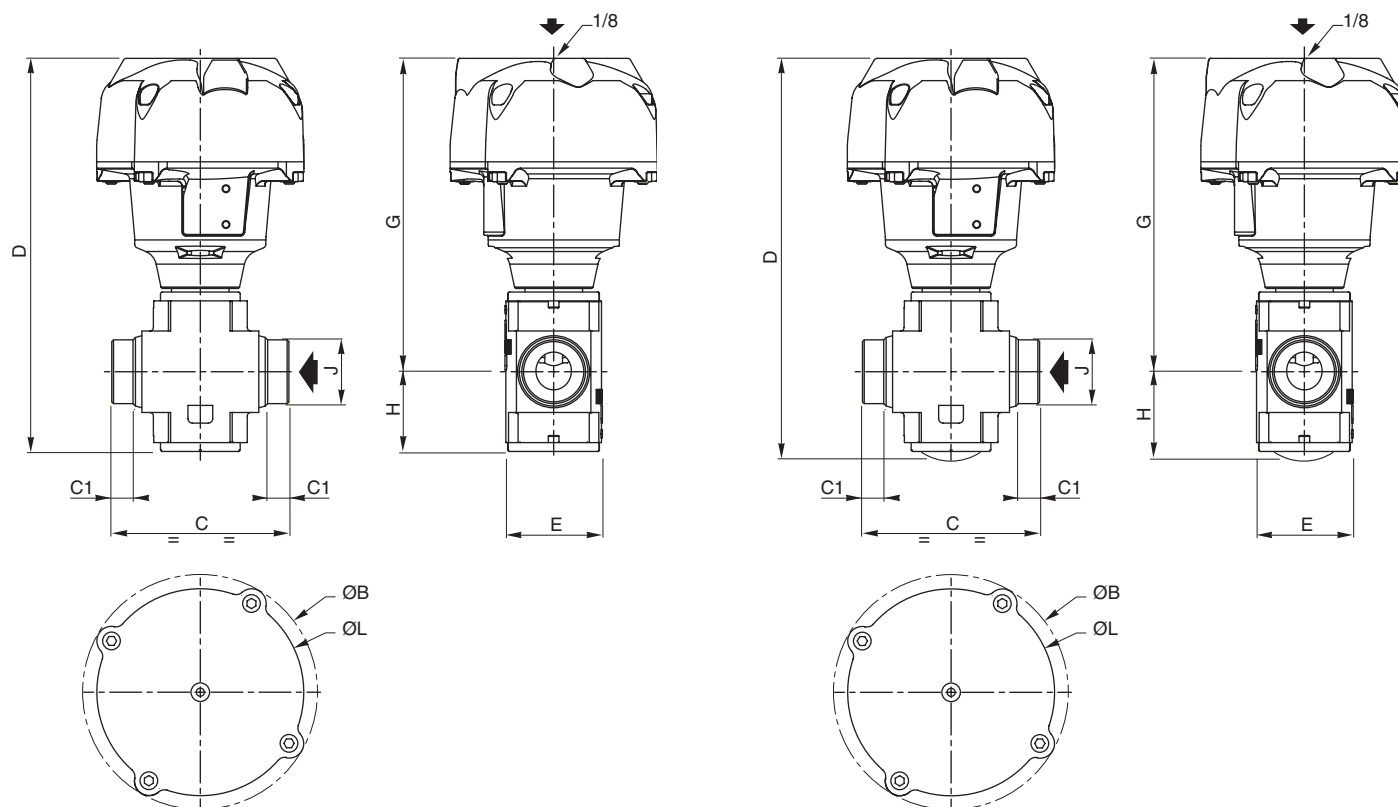
DIMENSIONI (mm), PESI (kg)



TIPO 01-02
Prefisso "R"

NC, normalmente chiusa

NA, normalmente aperta



	tipo	DN	Ø testa operatore	codice	ØB	C	C1	D	E	G	H	J	ØL	peso
NC	01	10	80	R298A615/A635	110	76	11,5	192,6	44	155,6	37	M25 x 1,5	95	2
	02	20	100	R298A616/A636	132	100	12	221,9	54	176,9	45	M36 x 2	117	3,5
NA	01	10	80	R298A613/A633	110	76	11,5	197,6	44	155,6	42	M25 x 1,5	95	2
	02	20	100	R298A642/A662	132	100	12	226,9	54	176,9	50	M36 x 2	117	3,5