

### DESCRIZIONE

- Utilizzo con fluidi a bassa pressione e portata elevata
- Non è richiesta una pressione minima di funzionamento
- Costruzione con cannotto di acciaio inox trafilato senza saldatura che costituisce una barriera a tenuta che separa le parti elettriche dal fluido controllato
- Elettrovalvola con corpo in ottone stampato, di ingombro ridotto, che consente di ridurre le perdite di calore per radiazione
- Costruzione a "membrana guidata"
- Elettrovalvola conforme alle Direttive CE applicabili

### GENERALITA'

**Pressione differenziale** Vedere "Scelta del materiale" [1 bar = 100 kPa]  
**Tempo di risposta** 15 - 60 ms

fluidi (*)	campo di temperatura (TS)	guarnizioni (*)
acqua calda, vapore	da - 20°C a + 130/150°C	EPDM (etilene-propilene)

### MATERIALI A CONTATTO CON IL FLUIDO

(\*) Verificare la compatibilità del fluido con i materiali

<b>Corpo</b>	Ottone
<b>Cannotto</b>	Acciaio inox
<b>Nucleo fisso e nucleo mobile</b>	Acciaio inox
<b>Molle</b>	Acciaio inox
<b>Sede</b>	Ottone
<b>Guarnizione, membrana e otturatore</b>	EPDM
<b>Anello di sfasamento</b>	Rame

### CARATTERISTICHE ELETTRICHE

<b>Classe d'isolamento bobina</b>	F
<b>Connettore</b>	Disinnestabile (cavo Ø 6-10 mm)
<b>Conformità connettore</b>	ISO 4400 / EN 175301-803, forma A
<b>Conformità elettrica</b>	IEC 335
<b>Protezione elettrica</b>	Incapsulata IP65 (EN 60529)
<b>Tensioni standard</b>	CC (=) : 24V - 48V CA (~) : 24V - 48V - 115V - 230V / 50 Hz

(Altre tensioni e 60 Hz su richiesta)

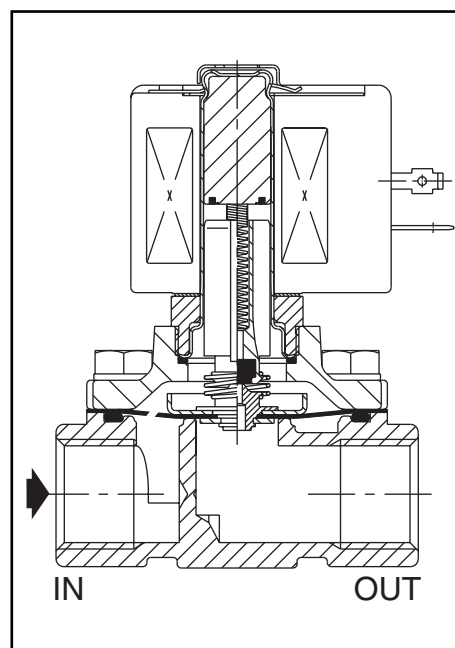
prefisso opzione	potenze nominali				campo temp. ambiente testa magnetica (TS) (C°)	bobina di ricambio		tipo <sup>(1)</sup>
	spunto	mantenimento		caldo/freddo		~	=	
	~	~	=					
	(VA)	(VA)	(W)	(W)	230 V/50 Hz	24 V CC		
SC	55	23	10,5	-	da -20 a + 40	400425-117	-	01
	110	33,6	15,4	12/16,8	da -20 a + 40	400525-117	400625-142	02

<sup>(1)</sup> Vedere dimensioni alla pagina seguente.

### SCelta DEL MATERIALE

Ø raccordo	Ø di passaggio	coefficiente di portata Kv		pressione differenziale ammessa (bar)				temperatura max. fluido (°C)		potenza bobina (W)		codice	
				min.	max. (PS)		vapore (*)						acqua (*) <sup>(2)</sup>
					~	=							
Rp	(mm)	(m³/h)	(l/min)										
<b>NC - Normalmente chiusa</b>													
3/8	16	2,6	43,3	0	3,5	3,5	-	-	150	150	10,5	16,8	<b>SCE222B093</b>
1/2	16	3,5	58,3	0	3,5	3,5	-	-	150	150	10,5	16,8	<b>SCE222B094</b>
3/4	19	4,3	71,1	0	3,5	3,5	-	-	150	150	10,5	16,8	<b>SCE222B095</b>
1	25	11,1	185	0	2	-	9	-	130	130	15,4	-	<b>SCE222B154</b>
1 1/4	28	12,8	213,3	0	2	-	9	-	130	130	15,4	-	<b>SCE222B155</b>
1 1/2	32	19,3	321,6	0	2	-	9	-	130	130	15,4	-	<b>SCE222B156</b>

<sup>(2)</sup> La temperatura dell'acqua non deve superare i 100°C.



### OPZIONI

- Custodia stagna IP67 con bobina a morsetti a vite secondo CEE-10
- Custodia elettrica secondo le norme "NEMA" su richiesta
- Conformità alle norme "UL", "CSA" e altre norme locali disponibile su richiesta
- Staffe di fissaggio (soltanto 3/8, 1/2 e 3/4), suffisso MB
- Altri tipi di raccordo realizzabili su richiesta
- Connettore con visualizzazione e protezione elettrica integrate o con cavo lunghezza 2 m (vedere "Bobine e Accessori")

### INSTALLAZIONE

- Possibilità di montaggio delle elettrovalvole in tutte le posizioni
- Fissaggio tramite 2 fori nel corpo
- La connessione di raccordo è la seguente : E = Rp (ISO 7/1)
- Istruzioni di installazione/manutenzione fornite con ogni elettrovalvola

### PARTI DI RICAMBIO E ACCESSORI

codice	codice parti di ricambio		codice staffe di fissaggio
	~	=	
SCE222B093/094	<b>C304031</b>	<b>C132654</b>	<b>038713</b>
SCE222B095	<b>C123858</b>	<b>C132655</b>	<b>038713</b>
SCE222B154/155	<b>C133839</b>	-	-
SCE222B156	<b>C133840</b>	-	-

### ESEMPI DI ORDINAZIONE :

SC	E	222	B	093	230V / 50 Hz
SC	E	222	B	154	115V / 50 Hz
SC	E	222	B	094	24V / CC
SC	E	222	B	155	230V / 50 Hz

prefisso \_\_\_\_\_  
 filettatura raccordo \_\_\_\_\_  
 codice base \_\_\_\_\_

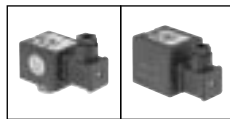
tensione \_\_\_\_\_  
 suffisso \_\_\_\_\_

### ESEMPI DI ORDINAZIONE DEI KIT :

C304031	
C132654	

codice base \_\_\_\_\_  
 suffisso \_\_\_\_\_

### DIMENSIONI (mm), PESO (kg)



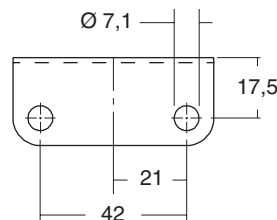
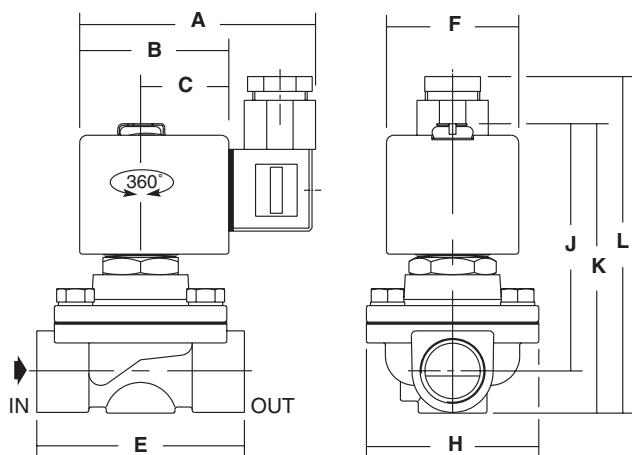
#### TIPO 01-02

Testa prefisso "SC"  
 Incapsulata resina epossidica  
 IEC 335 / ISO 4400  
 IP65

Tipo 01 (CA) : SCE222B093/094/095

Tipo 02 (CC) : SCE222B093/094/095

(CA) : SCE222B154/155/156



Staffa di fissaggio  
 per elettrovalvole :  
 SCE222B093  
 SCE222B094  
 SCE222B095

tipo	prefisso opzione	codice	A	B	C	E	F	H	J	K	L	peso <sup>(1)</sup>
01	SC	SCE222B093/094	80	50	30	70	45	58	84	96	113	1,2
		SCE222B095	80	50	30	71	45	58	87	104	121	1,3
02	SC	SCE222B093/094	86	56	33	70	50	58	91	103	105	1,4
		SCE222B095	86	56	33	71	50	58	94	111	113	1,5
		SCE222B154	86	56	33	95	50	83	110,5	131	132	2,0
		SCE222B155	86	56	33	95	50	83	117	141,5	142,5	2,0
		SCE222B156	86	56	33	111	50	99	122,5	151	152	2,6

<sup>(1)</sup> Bobina e connettore compresi.