

## SPECIFICATIONS

FLUIDE DISTRIBUE	: Air ou gaz neutre, filtré, lubrifié (G 3/8) ou non (G 1/4)
RACCORDEMENT	: G 1/4 - G 3/8
PRESSION D'UTILISATION	: 0 à 10 bar
TEMPERATURE ADMISSIBLE	: - 25°C à + 60°C
DEBIT (Qv à 6 bar)	: voir tableau ci-dessous

## CONSTRUCTION

### série 551

Corps G 1/4 en aluminium traité  
Pièces internes en zamak, acier, acier inox, acétal (POM)  
Etanchéité par joints nitrile (NBR) et polyuréthane (PUR)

### série 552

Corps G 3/8 en alliage léger  
Pièces internes en acier inox, alliage léger  
Etanchéité par joints nitrile (NBR)



1 = Pression  
2,4 = Utilisations  
3,5 = Echappements

## SÉLECTION DU MATÉRIEL

Symboles fonctions	Organes de pilotage	Ø Raccd	Débit à 6 bar l/min (ANR)	CODES
5/3 centre fermé (W1)		Levier 3 positions maintenues (W1)	G 1/4 760	<b>55102096</b>
			G 3/8 1610	<b>55200038</b>
		Levier à 3 positions rappel ressort au centre (W1)	G 1/4 760	<b>55102097</b>
			G 3/8 1610	<b>55200039</b>
5/3 centre ouvert échappe- ment (W3)		Levier 3 positions maintenues (W3)	G 1/4 760	<b>55102098</b>
		Levier à 3 positions rappel ressort au centre (W3)	G 1/4 760	<b>55102099</b>

# Série 551-552 (5/3)

## ENCOMBREMENTS ET MASSES

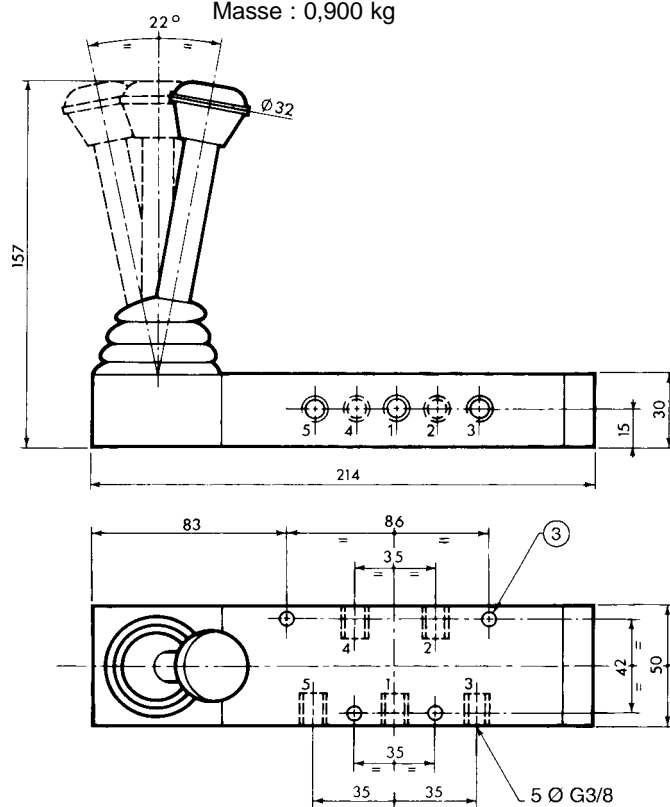
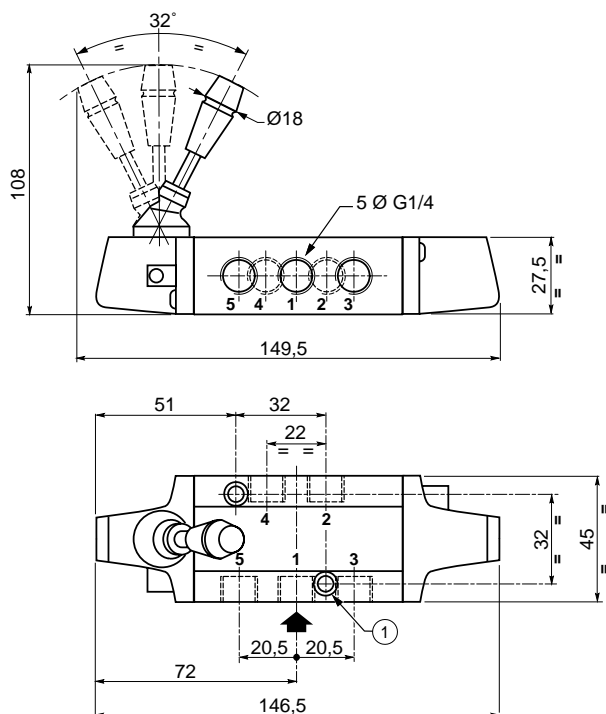
DISTRIBUTEUR A COMMANDE PAR LEVIER

**Série 551** : orifices G 1/4

Masse : 0,510 kg

**Série 552** : orifices G 3/8

Masse : 0,900 kg



① 2 trous de fixation : Ø 5,3 - lamage : Ø 9, profondeur 5

③ 4 trous de fixation : Ø 5,5