

## SPÉCIFICATIONS

FLUIDE DISTRIBUÉ	: air ou gaz neutre, filtré, lubrifié ou non
RACCORDEMENT	: G 1/4
PRESSION D'UTILISATION	: 0 à 10 bar
TEMPÉRATURE ADMISSIBLE	: - 25°C à + 60°C
DEBIT (Qv à 6 bar)	: 860 l/min (ANR)

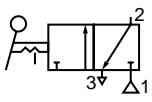
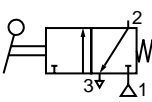
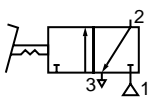
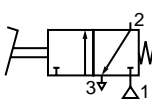
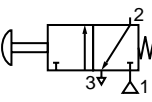
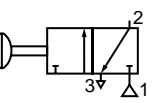
## CONSTRUCTION

Corps en aluminium traité  
Pièces internes en zamak, acier,  
acier inox, acétal (POM)  
Étanchéité par joints nitrile (NBR)  
et polyuréthane (PUR)

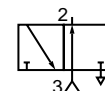
Raccordement  
en 3/2 NF  
1 = Pression  
2 = Utilisation  
3 = Echappement



## SÉLECTION DU MATÉRIEL

Symboles fonctions	Organes de pilotage		CODES
	Commande	Rappel	
<b>COMMANDE PAR LEVIER</b>			
	Levier 2 positions maintenues		<b>55102088</b>
	Levier	Ressort	<b>55102089</b>
<b>COMMANDE PAR PÉDALE</b>			
	Pédale 2 positions		<b>55102090</b>
	Pédale	Ressort	<b>55102091</b>
<b>COMMANDE PAR BOUTON</b>			
	Bouton poussoir	Ressort	<b>55102082</b>
	Bouton pousser-tirer		<b>55102083</b>

Nota : le distributeur peut être utilisé en version NO (normalement ouvert au repos), pour cela il suffit de raccorder la pression sur l'orifice 3 et l'échappement sur l'orifice 1

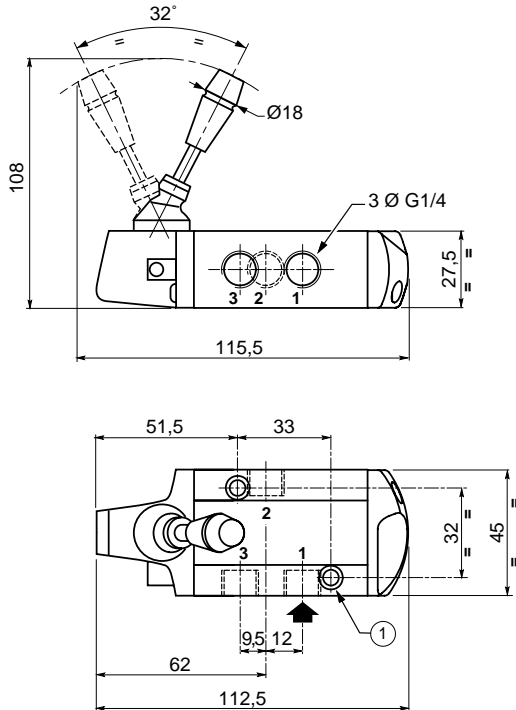


Ces produits existent aussi en versions 5/2 - 5/3 - voir pages suivantes

## ENCOMBREMENTS ET MASSES

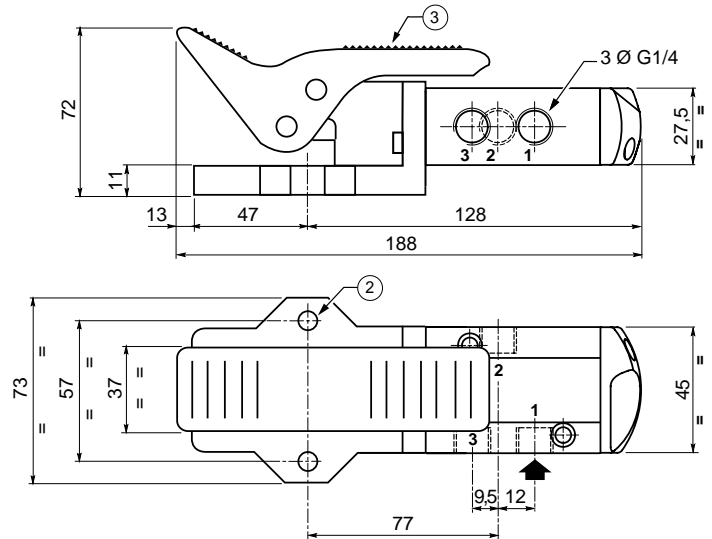
### DISTRIBUTEUR A COMMANDE PAR LEVIER

Masse : 0,360 kg



### DISTRIBUTEUR A COMMANDE PAR PÉDALE

Masse : 0,515 kg



- ① 2 trous de fixation : Ø 5,3 - lamage : Ø 9, profondeur 5
- ② 2 trous de fixation : Ø 8,5
- ③ Rappel pédale 2 positions

### BOUTON POUSSOIR BOUTON POUSSER - TIRER

Masse : 0,230 kg

