

SPECIFICATIONS

FLUIDE DISTRIBUE	: Air ou gaz neutre, filtré, lubrifié
PRESSION D'UTILISATION	: 0 à 10 bar
TEMPERATURE ADMISSIBLE	: - 10°C à + 60°C
FONCTIONS	: 3/2 - 5/2
RACCORDEMENT	: G 1/8
DEBIT (Qv à 6 bar)	: 200 l/min (ANR)

CONSTRUCTION

Corps en alliage léger anodisé
 Embouts en alliage léger et résine acétal (POM)
 Pièces internes en alliage léger
 Joints d'étanchéité en nitrile (NBR)
 Bouton en résine synthétique
 Possibilité de montage en tableau (perçage Ø 16,5)
 Le distributeur 3/2 peut être utilisé en 3/2 NF ou 3/2 NO,
 en effectuant le raccordement comme indiqué ci-contre



Raccordement du 3/2	
NF	NO
1 = Pression	Echappement
2 = Utilisation	Utilisation
3 = Echappement	Pression
Raccordement du 5/2	
1 = Pression	
2,4 = Utilisations	
3,5 = Echappements	

SELECTION DU MATERIEL

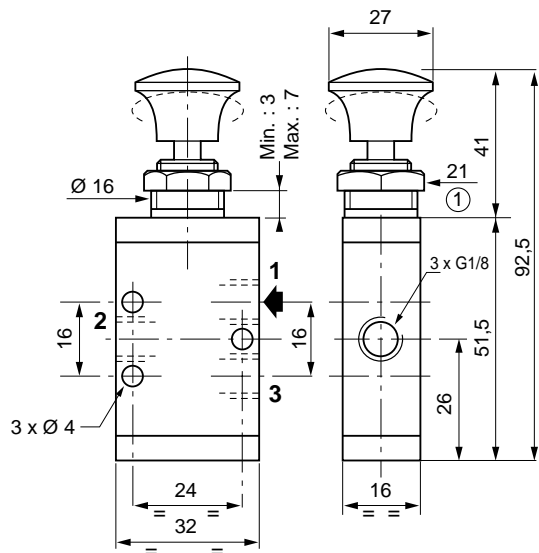
	Symboles Fonction	Organes de pilotage		CODES
		Commande	Rappel	
3/2		Bouton poussoir	Ressort	55000040
		Bouton pousser-tirer		55000039
		Basculeur à 2 positions maintenues		55000043
5/2		Bouton poussoir	Ressort	55000009
		Bouton pousser-tirer		55000010
		Basculeur à 2 positions maintenues		55000011

ENCOMBREMENTS ET MASSES

3/2

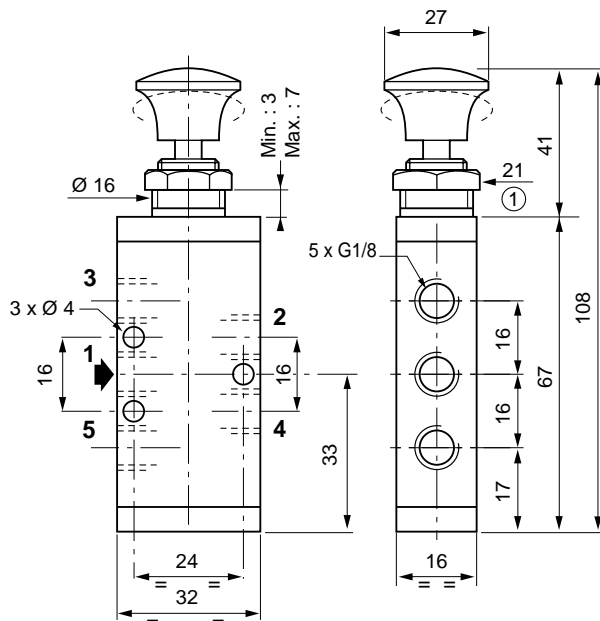
BOUTON POUSSOIR / RAPPEL RESSORT
BOUTON POUSSER-TIRER

Masse : 74 g



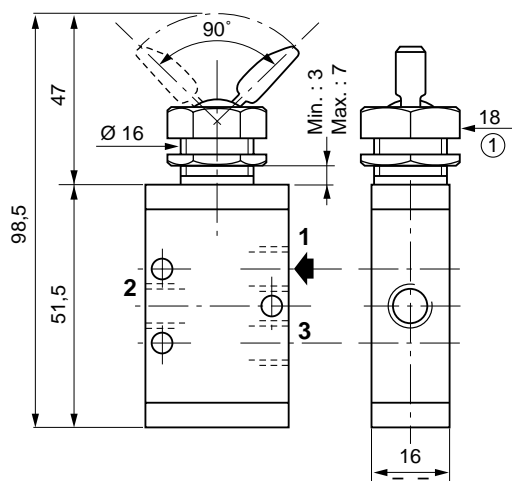
5/2

Masse : 94 g

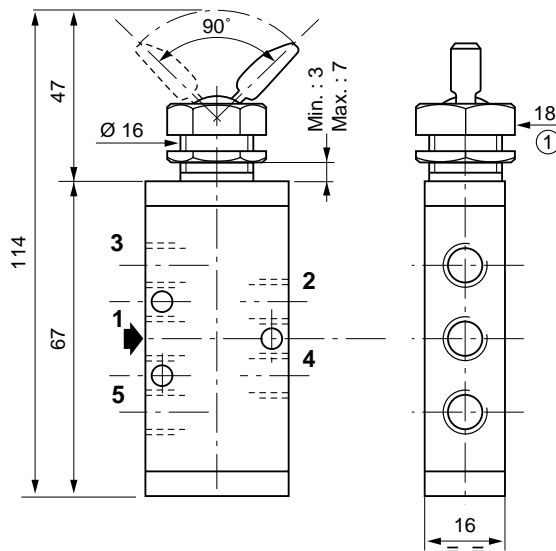


BASCULEUR À 2 POSITIONS MAINTENUES

Masse : 76 g



Masse : 92 g



① cotes sur plats