

**PRESENTATION**

- Electrovanne conforme aux Directives CE applicables
- Tête magnétique séparée du fluide
- Construction robuste pour pressions élevées et environnements difficiles
- La fonction 4/2 permet de commander un actionneur double effet
- Réalisable en version à réarmement manuel

**GENERALITES**

**Pression différentielle** 0 à 8 bar [1 bar = 100 kPa]  
**Plage de température ambiante** -10°C à + 40°C  
**Temps de réponse (1)** 30 ms [ouverture/fermeture en CA (~)]

fluides (*)	plage de température (TS)	garnitures (*)
air, gaz neutres	- 10°C à + 80°C	NBR (nitrile)

**MATERIAUX EN CONTACT AVEC LE FLUIDE**

(\*) Vérifier la compatibilité du fluide avec les matériaux en contact.

**Corps** Laiton  
**Pièces internes** Acier inox  
**Ressorts** Acier inox  
**Garnitures d'étanchéité** NBR  
**Bague de déphasage** Cuivre

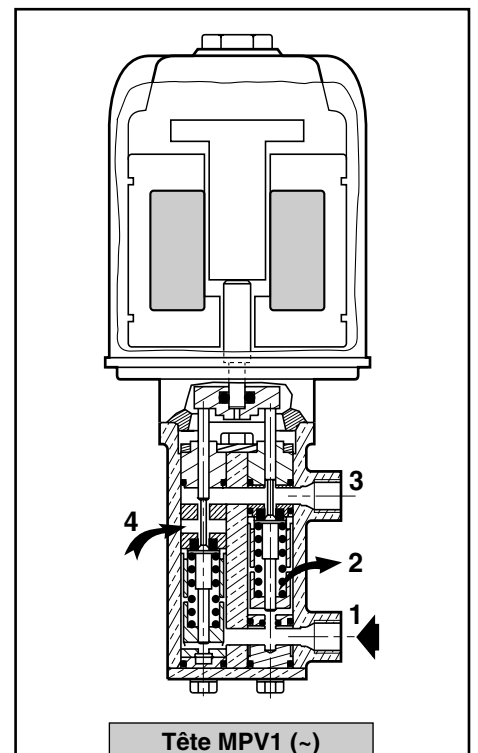
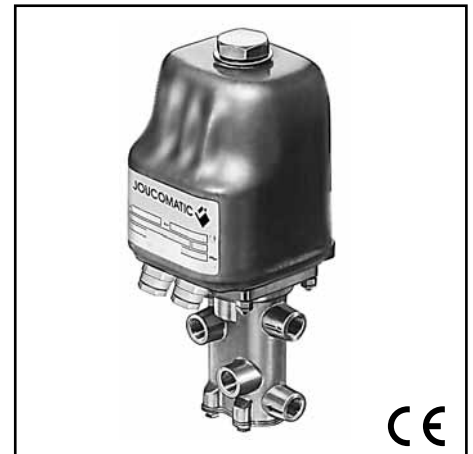
**AUTRES MATERIAUX**

**Tête magnétique** **MPV1** (CA ~) Capot métallique IP54  
**CPV1** (CC =) Carter fonte IP65

**CARACTERISTIQUES ELECTRIQUES**

**Classe d'isolation bobine** B  
**Raccordement bobine** Bornes solidaires du bobinage  
**Entrée de câble** Presse-étoupe (Pg 11P)  
**Conformité électrique** CEI 335  
**Tensions standard** CC (=) : 24V - 48V  
 (Autres tensions sur demande) CA (~) : 24V - 115V - 230V / 50 Hz

référence tête magnétique	puissances nominales				plage de température ambiante (TS) (°C)	construction bobine
	appel		maintien			
	(VA)	(VA)	(W)	(W)		
MPV1 (~)	700	70	20	-	- 10 à + 40	enrobée
CPV1 (=)	-	-	-	24	-	-



**SELECTION DU MATERIEL**

Ø raccordement (G*)	Ø de passage (mm)	coefficient de débit Kv (m³/h) (l/min)		pression différentielle admissible (bar)			référence tête magnétique (~) (=)		(C)	(M)	code		référence
				mini.	maximum (PS)						garnitures NBR		
					air / gaz neutres (*)							~	
1/4	4	0,18	3	0	8	8	MPV1	-	1	×	13100244	-	V401-4
							-	CPV1	2	×	-	13101196	

(M) Commande manuelle : X : sans (commande position maintenue ou à impulsion sur demande, voir options)

(C) Type de construction, voir chapitre encombrements

(1) Sur air, ΔP = 6 bar

**Electrovanne à réarmement manuel :**  
 version avec commande manuelle à réarmement + contact 5A  
 codes de commande :  
 code de l'électrovanne ci-dessus +  
 code option réarmement suivant :  
 • tête MPV1 (~), code **260565**  
 • tête CPV1 (=), code **260567**

**OPTIONS**

- **Version commande manuelle à réarmement** avec contact auxiliaire 5A, code **260565 (sur MPV1)**, code **260567 (sur CPV1)**
- Electrovanne corps Ø 3 mm, ΔP = 0 à 12 bar
- Enveloppe antidéflagrante, EEx d, pour atmosphères explosibles selon "ATEX/CENELEC"
- Sur tête magnétique MPV1 (~) :
  - commande manuelle : à position maintenue, code **210515** / à impulsion, code **210517**
  - contact auxiliaire 5 A, code **260541**
- Sur tête magnétique CPV1 (=) :
  - adaptation diode sur bobine, code **010001**
  - commande manuelle : à position maintenue, code **210519** / à impulsion, code **210521**
  - contacts auxiliaires : 5 A, code **260547** / 15 A, code **260549**
  - contacts auxiliaires sous atmosphère neutre avec ou sans commande manuelle à réarmement
- Sur têtes magnétiques MPV1 / CPV1 (~/=) :
  - capuchon sur commande manuelle, code **160001**
  - peinture marine, code **609502** / peinture anti-corrosive, code **609503**
  - autres presse-étoupes Pg 13P (CM12); Pg 16P (CM14); BV1; BV2; BVP1
- Sur corps de vanne :
  - application oxygène, code **970507**

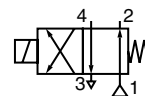
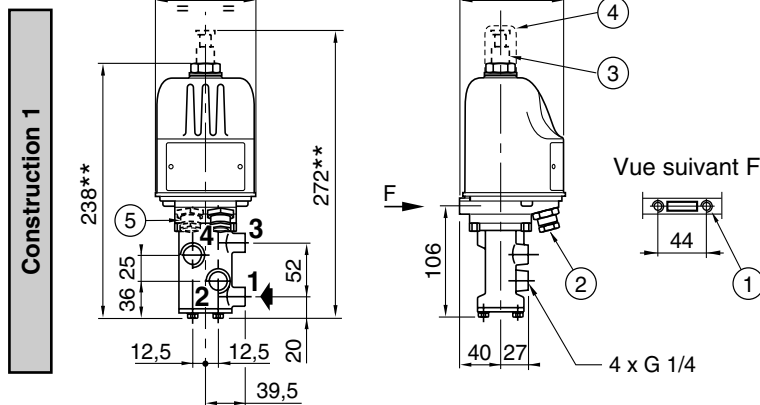
**INSTALLATION**

- Montage des électrovannes **uniquement corps vertical, tête magnétique vers le haut**
- Ces électrovannes ont 2 trous (MPV1) ou 3 trous (CPV1) de fixation
- Les diamètres de raccordement (G\*) sont conformes aux standards ISO 228/1 et ISO 7/1
- Pièces de rechange et bobines de remplacement disponibles

**ENCOMBREMENTS (mm), MASSES (kg)**



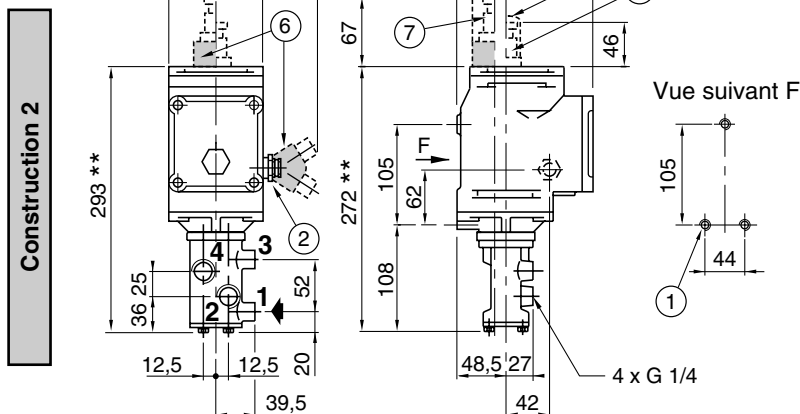
Electrovanne CA (~) / tête magnétique type : MPV1



Fonction 4/2 - Arrivée de pression en 1

- ① Trous de fixation ØM6 prof. 9 mm
- ② Presse-étoupe (Pg11P)
- ③ Commande manuelle (option)
- ④ Capuchon sur commande manuelle (option)
- ⑤ Deuxième presse-étoupe (Pg11P) avec contact auxiliaire optionnel
- ⑥ Contact auxiliaire optionnel avec 2 presse-étoupes (Pg11P)
- ⑦ Commande manuelle avec contact auxiliaire (option)

Electrovanne CC (=) / tête magnétique type : CPV1



\*\* + 115mm pour dégagement du capot  
\*\*\* + 17mm pour dégagement du couvercle

tête magnétique	masse (1)
MPV1 (~)	3,300
CPV1 (=)	8,700

(1) Bobine comprise