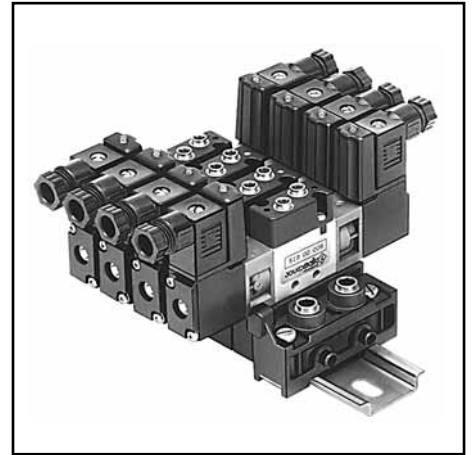


CONSTRUCTION

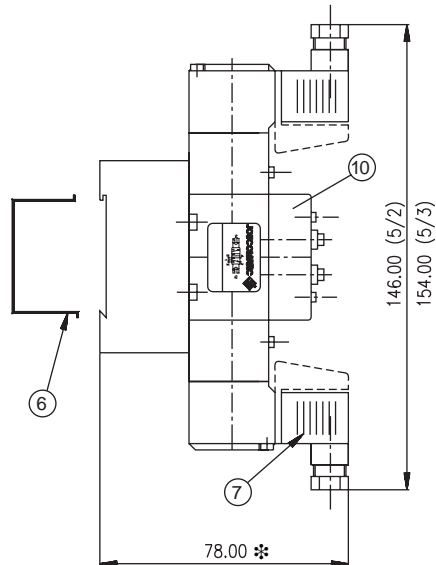
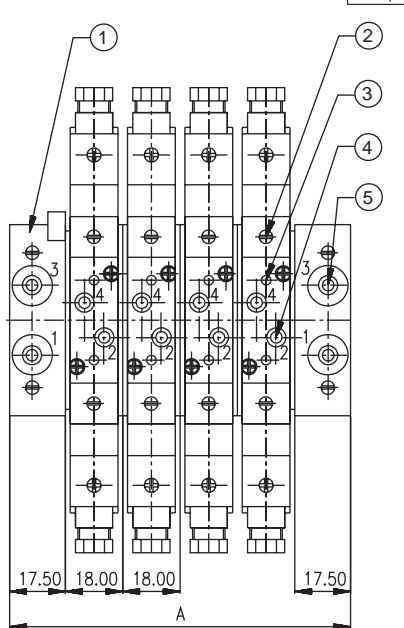
Embase et bride de connexion en polyamide 6/6 chargé fibres de verre (PA + FV)
Témoins de pression orifices 2 et 4, sur bride, en polyesther



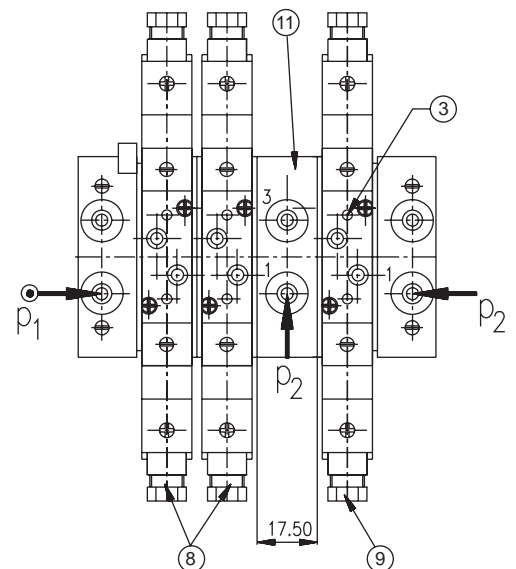
SELECTION DU MATERIEL

désignation	code
embase associée + 1 bride de connexion (à coupleurs pour tube Ø4 mm extérieur) + vis de fixation	35500149
lot de 2 embouts d'extrémité (à coupleurs pour tube Ø6 mm extérieur)	30400001
module de dérivation (à coupleurs pour tube Ø6 mm extérieur)	30400004
bride de connexion des orifices 2 - 4, avec témoins de pression et coupleurs pour tube souple Ø4 mm extérieur	88135525
plaque d'obturation du plan de pose pour 519	88135526
module de visualisation (LED) et protection électrique (voir section "Bobines et Accessoires")	24V =/~ 88130401 115V~ 88130402 230V~ 88130403

ENCOMBREMENTS (mm)



MONTAGE AVEC 2 ARRIVEES DE PRESSIONS DIFFERENTES



nombre de distributeurs	3	4	5	6	7	8
A **	89	107	125	143	161	179

Nota : l'arrivée de pression (1) et l'échappement (3) sont raccordable à droite ou à gauche (obturer l'orifice (1) non utilisé)

Pour une alimentation en P2, obturer l'orifice non utilisé

* + 15 mm pour dégagement du connecteur

** Pour montage avec module de dérivation, rajouter 17,5 mm à la cote A

- ① Embout d'extrémité
- ② Commande manuelle (Pousser - Tourner)
- ③ Témoin de pression sur orifices 2 et 4 (sur bride)
- ④ Raccordement à coupleurs pour tube Ø4 mm ext.
- ⑤ Raccordement à coupleurs pour tube souple Ø6 mm ext.
- ⑥ Profilé symétrique EN 50 022
- ⑦ Connecteur orientable à 180°
- ⑧ Distributeurs alimentés à la pression P1
- ⑨ Distributeur(s) alimenté(s) à la pression P2
- ⑩ Bride de connexion des orifices 2 - 4
- ⑪ Module de dérivation pour 2 arrivées de pressions différentes