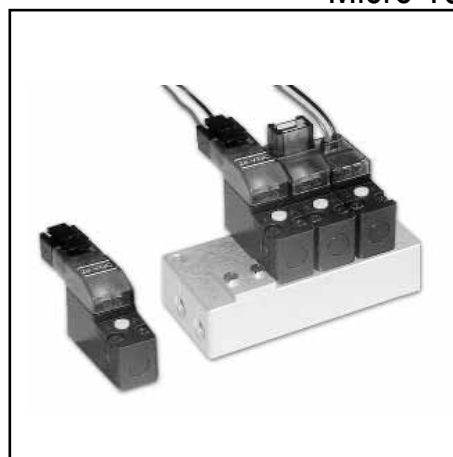


## GENERALITES

<b>Fluide</b>	Air ou gaz neutre, non lubrifié, filtré à 25 µm
<b>Pression d'utilisation</b>	8 bar maxi
<b>Température ambiante</b>	+5°C à +50 °C
<b>Débit (Qv à 6 bar)</b>	Voir tableau "sélection du matériel"
<b>Commande manuelle</b>	A impulsion (sans commande manuelle sur demande)
<b>Temps de commutation</b>	10 ms (< 10 ms sur demande)

## CONSTRUCTION

<b>Corps</b>	PA (polyamide) MXD6
<b>Pièces internes</b>	Acier inox, acier nickelé, matière synthétique, aluminium
<b>Garnitures d'étanchéité</b>	NBR (nitrile), FPM (élastomère fluoré) sur demande



## CARACTERISTIQUES ELECTRIQUES

tension (autres tensions sur demande)	puissance	classe d'isolation	degré de protection	raccordement électrique
24V = $\left\{ \begin{array}{l} +10\% \\ -15\% \end{array} \right.$ 12 V = $\left\{ \begin{array}{l} +10\% \\ -15\% \end{array} \right.$ 5 V = $\left\{ \begin{array}{l} +10\% \\ -15\% \end{array} \right.$	1W - 1,3W	F	IP 40	connecteur avec 2 conducteurs 0,5 mm <sup>2</sup> + LED et protection électrique intégrées ou à sortie de fils 0,5 m

Les électrovannes sont prévues pour mise sous tension permanente dans les limites de température ambiante maximale.

## SELECTION DU MATERIEL

symbole	Ø de passage (mm)		débit		pression d'utilisation (bar)		puissance (W)	type de raccordement électrique (*)	code
	1 → 2	2 → 3	à 6 bar l/min (ANR)	coeff. Kv	min.	max.			
	0,5	0,7	8	0,12	0	8	1,3	1	18801003
								2	18801076
								3	18801074
								4	18801078
								5	18801072
	0,5	0,7	8	0,12	0	6	1,3	1	18801063
								2	18801077
								3	18801075
								4	18801079
								5	18801073

(\*) Types 1, 2, 3, 4 avec LED et protection électrique intégrées

1 = horizontal, largeur 5,08 mm

2 = vertical, largeur 5,08 mm

3 = horizontal, largeur 2,54 mm

4 = vertical, largeur 2,54 mm

5 = conducteurs - longueur 0,5 m, 0,25 mm<sup>2</sup>

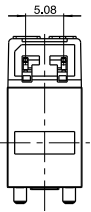
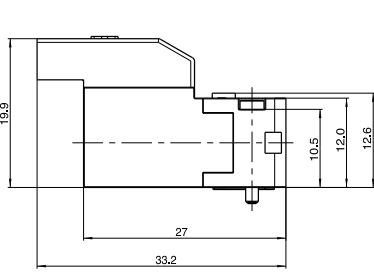
## OPTIONS

- versions avec bobine double impulsion : nous consulter

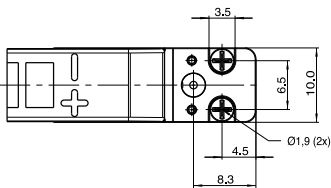
ENCOMBREMENTS (mm), MASSES (kg) 

masse
0,0095

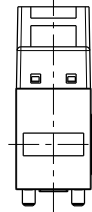
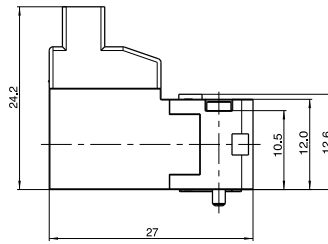
**type 1**



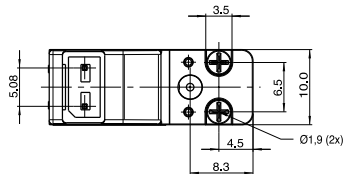
**Echelle 1**



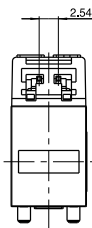
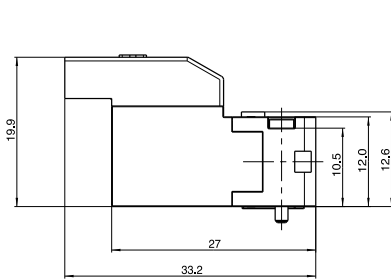
**type 2**



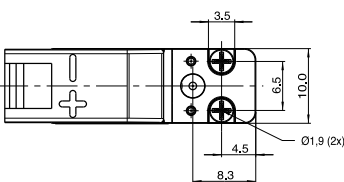
**Echelle 1**



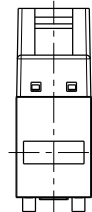
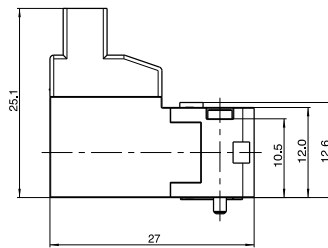
**type 3**



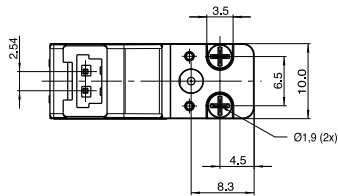
**Echelle 1**



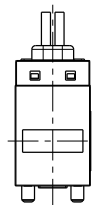
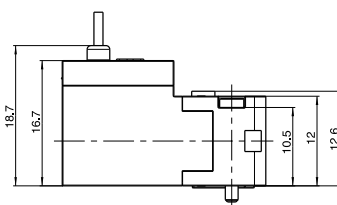
**type 4**



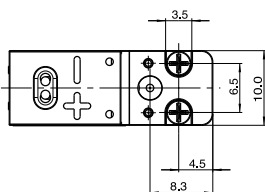
**Echelle 1**



**type 1**



**Echelle 1**



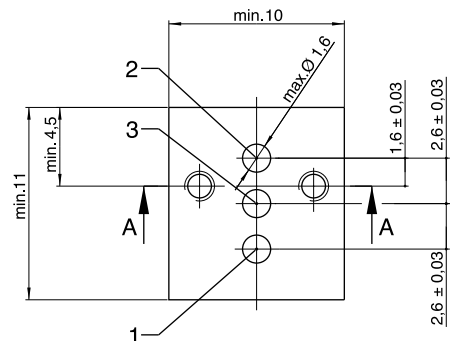
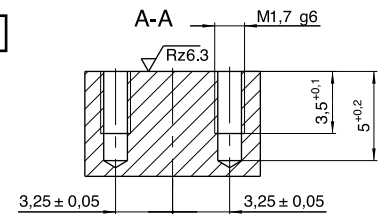
**plan de pose**

NO
3 = Pression
2 = Utilisation
1 = Echappement

NF
1 = Pression
2 = Utilisation
3 = Echappement

Utilisation sur le vide (NO)
3 = Pompe à vide
2 = Utilisation
1 = Atmosphère

Utilisation sur le vide (NF)
1 = Pompe à vide
2 = Utilisation
3 = Atmosphère

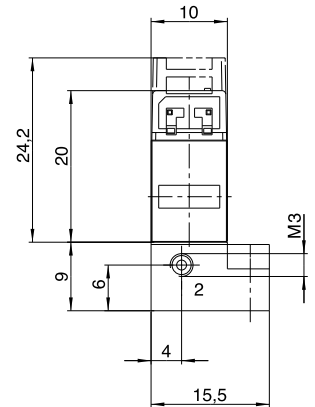
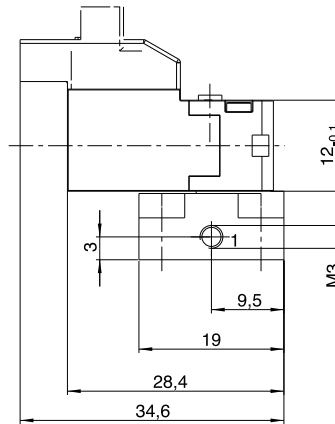
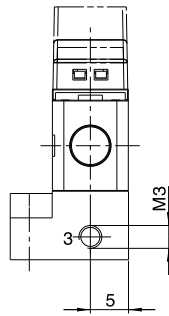


00217FF-2006/R02  
 Spécifications et dimensions peuvent être modifiées sans préavis. Tous droits réservés.

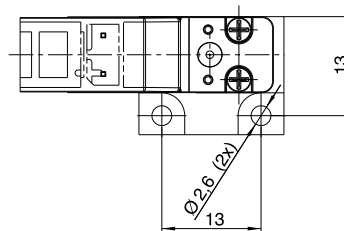
## ENCOMBREMENTS (mm), MASSES (kg)

### électrovanne sur embase simple

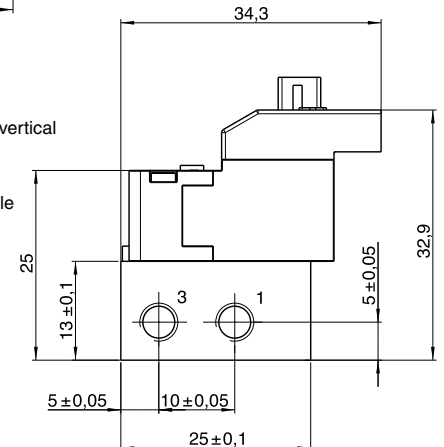
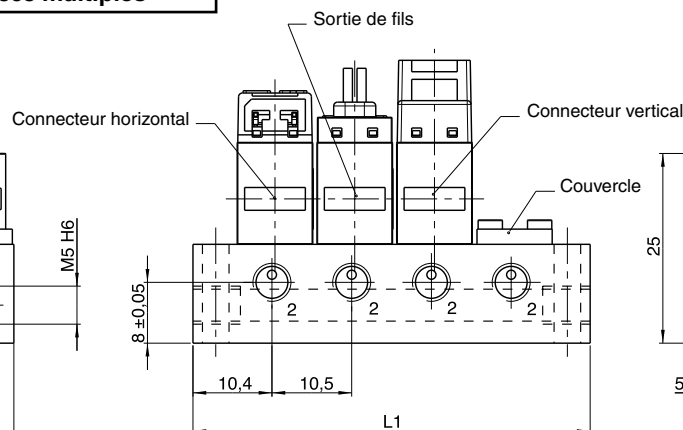
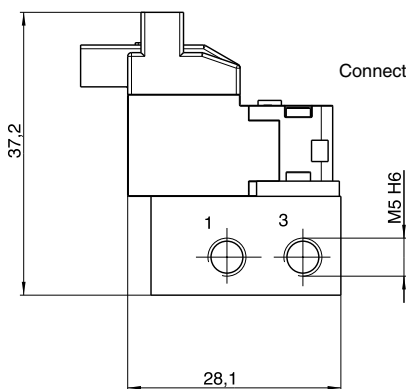
nb. d'EV	code* embase	masse
1	35300101	0,015



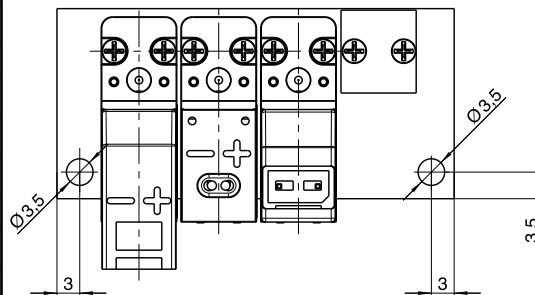
Echelle 1



### électrovanne sur embases multiples



nb. d'EV	code* embase	longueur		masse
		L1	L2	
2	35300102	33,5	27,5	0,051
3	35300103	44	38	0,069
4	35300104	54,5	48,5	0,086
5	35300105	65	59	0,104
6	35300106	75,5	69,5	0,122
7	35300107	86	80	0,139
8	35300108	96,5	90,5	0,156
9	35300109	107	101	0,175
10	35300110	117,5	111,5	0,193



Echelle 1

A : Plaque d'obturation, code 88135305

\* Les connecteurs sont à commander **séparément** en précisant les quantités et codes au choix :

Connecteur avec 2 conducteurs

Ecartement des contacts 5,08 mm

- Longueur 0,5 m - Code: 88118801

- Longueur 1,5 m - Code: 88118802

- Longueur 3 m - Code: 88118803

Ecartement des contacts 2,54 mm

- Longueur 0,5 m - Code: 88118806

- Longueur 1,5 m - Code: 88118807

- Longueur 3 m - Code: 88118808



