



**PRESENTATION**

- Se raccorde sur l'orifice d'échappement d'une électrovanne ou d'un électrodistri-  
buteur pour protéger les pièces internes contre l'environnement extérieur

**GENERAL**

	<b>Bronze</b>	<b>Acier inox</b>	<b>Plastique poreux</b>
<b>Pression différentielle</b>	0 à 10 bar	0 à 10 bar	0 à 10 bar
<b>Plage de température fluide</b>	-10°C à +70°C	-10°C à +70°C	-10°C à +70°C
<b>Plage de température ambiante</b>	-10°C à +70°C	-10°C à +70°C	-10°C à +70°C
<b>Perte de charge</b>	Minimale	Minimale	Minimale

**CONSTRUCTION**

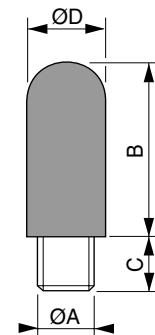
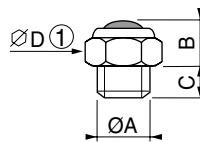
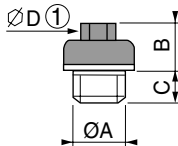
<b>Corps</b>	Bronze fritté	Fils d'acier inox	Plastique poreux
<b>Raccord</b>	Laiton	Laiton nickelé	Plastique
<b>Raccordement</b>	G 1/8 ou G 1/4	G 1/8-1/4-3/8-1/2, M5	G 1/8 ou G 1/4



**SELECTION DU MATERIEL**

Ø raccordement (G)	code		
	<b>BRONZE</b> (set of 2)	<b>ACIER INOX</b>	<b>PLASTIQUE POREUX</b>
1/8	<b>97701875</b>	<b>34600418</b>	<b>34600406</b>
1/4	<b>97701876</b>	<b>34600419</b>	<b>34600407</b>
3/8	-	<b>34600478</b>	-
1/2	-	<b>34600479</b>	-
M5	-	<b>34600484</b>	-

**ENCOMBREMENTS (mm), MASSES (kg)**



① D sur plats

<b>BRONZE (lot de 2)</b>					
code	Ø A	B	C	D	masse
97701875	G 1/8	7	5	7	0,004
97701876	G 1/4	10	6	9	0,010

<b>ACIER INOX</b>					
code	Ø A	B	C	D	masse
34600418	G 1/8	10	6	13	0,006
34600419	G 1/4	11	8	16	0,010
34600478	G 3/8	11	9	19	0,014
34600479	G 1/2	14	9	24	0,023
34600484	M5	4,5	3,2	8	0,001

<b>PLASTIQUE POREUX</b>					
code	Ø A	B	C	D	masse
34600406	G 1/8	27	6	13	0,002
34600407	G 1/4	34	7	15	0,004