

PRESENTATION

- Electrovanne étanche à deux voies pour la commande automatique de l'air, des gaz neutres, de l'eau, de l'huile et autres fluides compatibles avec les matériaux d'étanchéité proposés
- Piston de construction robuste pour applications sévères
- Produits conformes à la Directive Equipements sous pression 97/23/CE et utilisés sur fluides des groupes 1 et 2
- Electrovanne conforme aux Directives CE applicables

GENERALITES

Pression différentielle Voir «Sélection du matériel» [1 bar = 100 kPa]
Viscosité maxi. admissible 65 cSt (mm²/s)
Temps de réponse 40 - 120 ms

fluides (*)	plage de température (TS)	garnitures (*)
air, gaz neutres, eau, huile	- 20°C à + 90°C	NBR (nitrile) PTFE

MATERIAUX EN CONTACT AVEC LE FLUIDE

(*) Vérifier la compatibilité du fluide avec les matériaux en contact

	Corps laiton	Corps acier inox
Corps	Laiton	AISI 304 SS
Tube-culasse	Acier inox	Acier inox
Culasse et noyau mobile	Acier inox	Acier inox
Ressorts	Acier inox	Acier inox
Siège	Laiton	Acier inox
Garnitures et noyau-clapet	NBR	NBR
Piston	PPS / laiton / acier inox	PPS ou laiton
Clapet piston	NBR ou PTFE	NBR
Joint piston	PTFE (au carbone)	PTFE (au carbone)
Bague de déphasage	Cuivre	Argent

CARACTERISTIQUES ELECTRIQUES

Classe d'isolation bobine F ou H F
Connecteur Débrochable (câble Ø 6-10 mm) ou à sortie de fils, longueur 0,35 m (EF)
 ISO 4400 / EN 175301-803, forme A
 CEI 335
Conformité connecteur Surmoulée IP65 (EN 60529) ou NEMA 3, 7, 9 (EF)
Conformité électrique CC (-) : 24V - 48V
Protection électrique CA (~) : 24V - 48V - 115V - 230V / 50 Hz
Tensions standard
 (Autres tensions et 60 Hz sur demande)

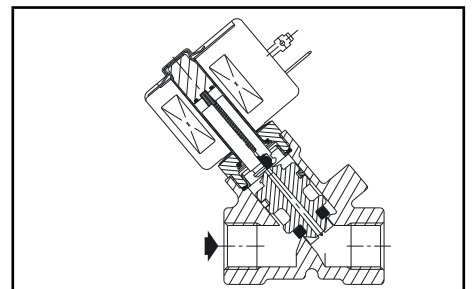
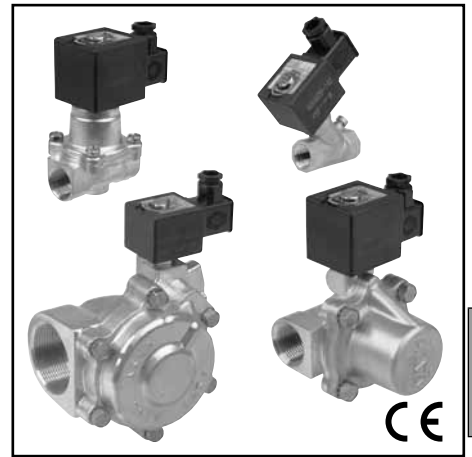
préfixe option	puissances nominales				plage temp. ambiante tête magnétique (TS) (C°)	bobine de recharge		type ⁽¹⁾
	appel ~	maintien ~	chaud/froid =			~	=	
	(VA)	(VA)	(W)	(W)		230 V/50 Hz	24 V CC	
SC	34	15,6	6	-	-20 à + 75	400325-117	-	01
	-	-	-	9/11,2	-20 à + 75	-	400425-142	02
	78	35	16,7	-	-20 à + 50	400425-217	-	02
	110	33,6	15,4	12/16,8	-20 à + 75	400525-117	400625-142	03
EF	240	43	20	-	-20 à + 50	400525-217	-	03
	-	-	-	21/30,6	-20 à + 25	-	074073-005D	04

⁽¹⁾ Voir encombrements page suivante

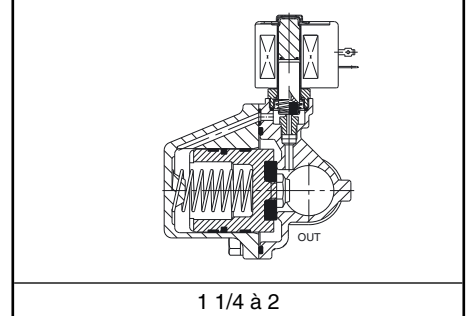
SELECTION DU MATERIEL

Ø raccordement	Ø de pas-sage (mm)	coefficient de débit Kv (m ³ /h) (l/min)		pression différentielle admissible (bar)						puissance bobine (W)	code		options						
				mini.	maxi. (PS)			air (*)	eau (*)				huile (*)	laiton	acier inox	Cde manuelle maintenance	FPM	EPDM	CR
					air (*)	eau (*)	huile (*)												
NF - Normalement fermée, piston PPS, garnitures et clapets NBR																			
Rp 3/8	9	1,3	21,7	0,35	9	3	-	-	-	-	11,2	SCE210C073	-	MO	V	E	J	-	
NPT 3/8				0,07	-	-	9	3	9	3	6	-	-	SCB210A036	MO	V	E	J	-
Rp 1/2	11	1,9	31,6	0,35	9	3	-	-	-	-	11,2	SCE210A015	-	MO	V	E	J	-	
NPT 1/2				0,07	-	-	9	3	9	3	6	-	-	SCB210A037	MO	V	E	J	-
NF - Normalement fermée, piston laiton, clapet PTFE et garnitures NBR																			
Rp 3/4	19	5,2	86,7	0	24	14	14	12	14	12	15,4	SCE210B026	-	MO	V	E	J	T	
											30,6	EFE210B026 ⁽²⁾	-	MO	V	E	J	T	
Rp 1	25	11,6	193	0,7	20	16	20	14	20	14	16,7	SCE210B078	-	MO	-	-	-	-	
Rp 1 1/4	28	12,8	214	0,7	20	16	20	14	20	14	16,7	SCE210B080	-	MO	-	-	-	-	
Rp 1 1/2	32	19,3	322	0,7	20	16	20	14	20	14	16,7	SCE210B082	-	MO	-	-	-	-	
NF - Normalement fermée, piston laiton, clapets et garnitures NBR																			
Rp 1	25	11,6	193	0	20	-	8	-	8	-	20	SCE210B027	-	MO	V	E	J	T	
NF - Normalement fermée, piston acier inox, clapets et garnitures NBR																			
Rp 2	44	37	617	0,35	9	3	9	3	6	3	9	15,3	SCE210-100	-	MO	V	E	J	-

⁽²⁾ Position de montage de l'électrovanne avec bobine en CC : axe de tuyauterie horizontal, tête magnétique dirigée vers le haut.



3/8 à 1



1 1/4 à 2

OPTIONS

- Ces électrovannes peuvent également être livrées avec garnitures et clapets FPM (élastomère fluoré), EPDM (éthylène-propylène), CR (chloroprène) et PTFE. Ajouter le suffixe optionnel dans le code
- Boîtier étanche IP67 avec bobine à bornes à vis, selon CEE-10
- Têtes magnétiques selon directive ATEX 94/9/CE, zones 1/21-2/22, catégories 2-3 (voir section "Atmosphères Explosibles")
- Boîtier électrique selon les normes "NEMA" sur demande
- Conformité aux normes "UL", "CSA" et autres normes locales disponible sur demande
- Equerres de fixation, suffixe MB (sauf codes SCE210B078/B080/B082/B027/-100)
- Autres raccordements réalisables sur demande
- Connecteur avec visualisation et protection électrique intégrées ou avec câble de longueur 2 m (voir "Bobines & Accessoires")

INSTALLATION

- Possibilité de montage des électrovannes dans toutes les positions, sauf indication contraire dans le tableau "sélection du matériel"
- Les électrovannes avec corps en acier inox sont livrées avec des étriers de fixation
- Le repère de raccordement est le suivant : E = Rp (ISO 7/1) ou B = NPT (ANSI 1.20.3)
- Instructions d'installation/maintenance sont incluses avec chaque électrovanne

PIECES DE RECHANGE & ACCESSOIRES

code	code pièces de rechange		code équerre de fixation
	~	=	
SCE210C073	C302271	C302371	093200-001
SCB210A036	C302327	C302421	093200-001
SCE210A015	C302275	C302374	100835-001
SCB210A037	C302326	C302422	100835-001
SCE210B026	C302278	-	038713-000
EFE210B026	-	C302377	038713-000
SCE210B078	C302281	C302380	-
SCE210B080	C302281	C302380	-
SCE210B082	C302285	C302384	-
SCE210B027	C302282	-	-
SCE210-100	C304355	C304359	-

EXEMPLES DE COMMANDES :

SC	E	210	A	015	230V / 50 Hz
SC	E	210	B	026	MO 115V / 50 Hz
SC	B	210	A	037	V 24V / CC
SC	E	210	B	027	230V / 50 Hz

préfixe taroudage orifice code de base tension suffixe

EXEMPLES DE COMMANDES KITS :

C302271 ⁽¹⁾	
C302374	V
C302278	E

code de base suffixe

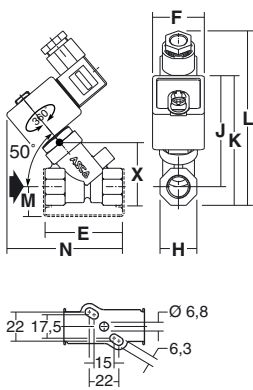
⁽¹⁾ Les préfixes/suffixes standards sont aussi applicables aux kits.
- Non disponible

ENCOMBREMENTS (mm), MASSES (kg)

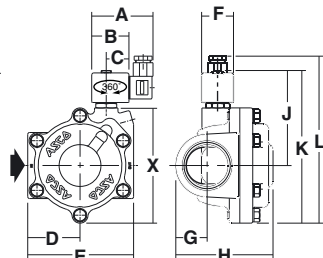


TYPE 01-02
Tête préfixe "SC"
Surmoulée époxy
CEI 335 / ISO 4400
IP65

Type 01, CA : SCE210C073/A015 - SCB210A036/037
Type 02, CC : SCE210C073/A015 - SCB210A036/037

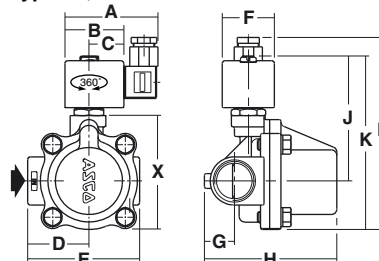


Type 01, CA : SCE210-100
Type 02, CC : SCE210-100



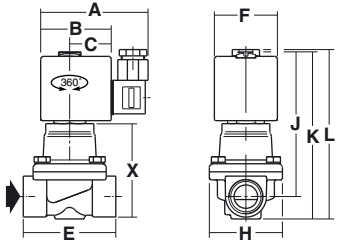
TYPE 02-03
Tête préfixe "SC"
Surmoulée époxy
CEI 335 / ISO 4400
IP65

Type 02, CA : SCE210B078/B080/B082
Type 03, CC : SCE210B078/B080/B082



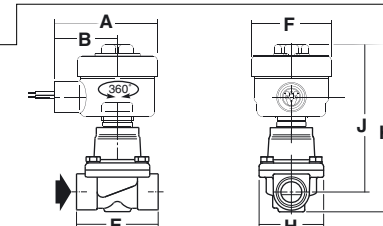
TYPE 03
Tête préfixe "SC"
Surmoulée époxy
CEI 335 / ISO 4400
IP65

CA : SCE210B026/027



TYPE 04
Tête préfixe "EF"
Encapsulage époxy
ICS-6 ANSI
NEMA type 3, 7, 9

CC : EFE210B026



type	préfixe option	code	A	B	C	D	E	F	G	H	J	K	L	M	N	X	masse ⁽²⁾
01	SC	SCE210C073/A036	-	-	-	-	48	39	-	22	74	85	124	22	72	41	0,6
		SCE210A015/A037	-	-	-	-	58	39	-	28	82	95	128	22	89	47	0,6
		SCE210-100	75	45	27	64	129	39	39	120	116	186	203	-	-	149	5,5
02	SC	SCE210C073/A036	-	-	-	-	48	45	-	22	80	91	130	22	80	41	0,6
		SCE210A015/A037	-	-	-	-	58	45	-	28	82	95	128	22	93	47	0,6
		SCE210-100	80	50	30	64	129	45	39	120	120	190	207	-	-	149	5,5
		SCE210B078	80	50	30	55	95	45	45	108	55	154	149	-	-	95	2,8
		SCE210B080	80	50	30	52	95	45	30	119	108	149	166	-	-	117	3,0
SCE210B082	80	50	30	52	111	45	33	148	112	162	179	-	-	108	4,2		
03	SC	SCE210B078	86	56	33	55	95	50	50	108	55	154	152	-	-	95	2,8
		SCE210B080	86	56	33	52	95	50	30	119	114	156	156	-	-	97	3,0
		SCE210B082	86	56	33	52	111	50	33	148	118	165	165	-	-	110	4,2
		SCE210B026	86	56	33	-	74	50	-	59	117	133	135	-	-	76	1,3
		SCE210B027	86	56	33	-	100	50	-	33	50	83	143	-	-	84	2,5
04	EF	EFE210B026	83	51	-	-	74	64	-	59	117	133	135	-	-	-	1,3

⁽²⁾ Bobine et connecteur compris.

Consulter notre documentation sur : www.asconumatics.eu