

ESPECIFICACIONES

FLUIDO	: Aire o gas neutro, filtrado, lubricado (G 3/8) o no (G 1/4)
RACORDAJE	: G 1/4 - G 3/8
PRESIÓN DE UTILIZACIÓN	: 0 a 10 bar
TEMPERATURA ADMISIBLE	: - 25°C a + 60°C
CAUDAL (Qv a 6 bar)	: ver cuadro abajo

CONSTRUCCIÓN**serie 551**

Cuerpo G 1/4 de aluminio tratado
Piezas internas de zamak, acero, acero inox., acetal (POM)
Estanquidad por juntas de nitrilo (NBR) y poliuretano (PUR)

serie 552

Cuerpo G 3/8 de aleación ligera
Piezas internas de acero inox., aleación ligera
Estanquidad por juntas de nitrilo (NBR)



1 = Presión
2,4 = Utilizaciones
3,5 = Escapes

SELECCIÓN DEL MATERIAL

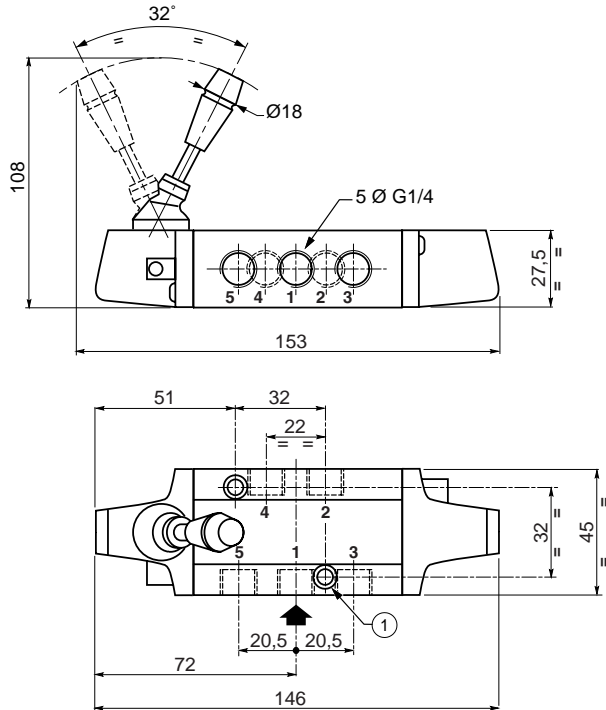
Símbolos funciones	Órganos de pilotaje	Ø Racordaje	Caudal a 6 bar /min (ANR)	CÓDIGOS
5/3 centro cerrado (W1)	Palanca 3 posiciones mantenidas (W1)	G 1/4	760	551 02 096
		G 3/8	1610	552 00 038
	Palanca de 3 posiciones retorno resorte al centro (W1)	G 1/4	760	551 02 097
		G 3/8	1610	552 00 039
5/3 centro abierto escape (W3)	Palanca 3 posiciones mantenidas (W3)	G 1/4	760	551 02 098
		Palanca de 3 posiciones retorno resorte al centro (W3)	G 1/4	760

Serie 551-552 (5/3)

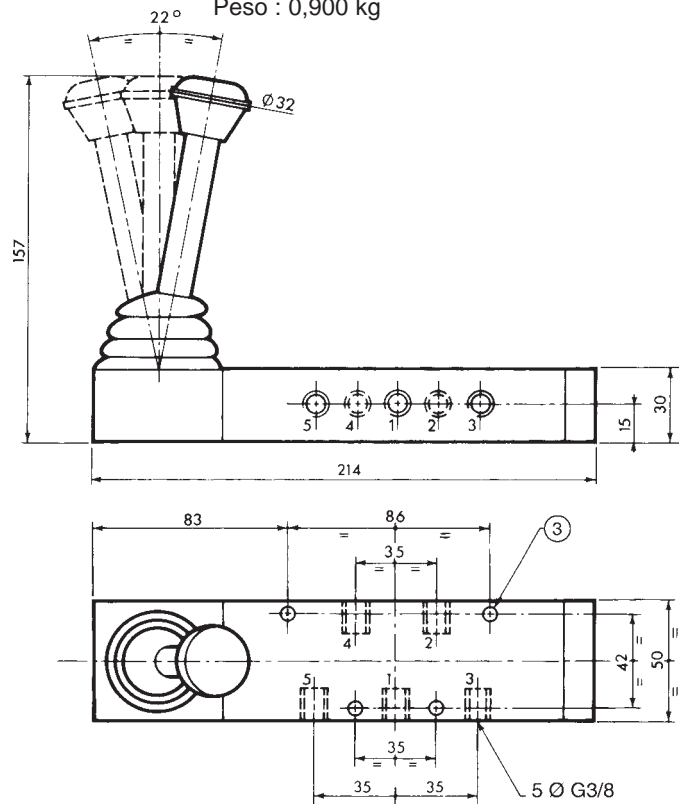
DIMENSIONES Y PESOS

DISTRIBUIDOR DE MANDO POR PALANCA

Serie 551 : orificios G 1/4
Peso : 0,510 kg



Serie 552 : orificios G 3/8
Peso : 0,900 kg



- ① 2 orificios de fijación : Ø 5,3 - lamado : Ø 9, profundidad 5
- ③ 4 orificios de fijación : Ø 5,5