

ESPECIFICACIONES

FLUIDO : aire o gas neutro, filtrado, lubricado o no
 RACORDAJE : G 1/4
 PRESIÓN DE UTILIZACIÓN : 0 a 10 bar
 TEMPERATURA ADMISIBLE : - 25°C a + 60°C
 CAUDAL (Qv a 6 bar) : 860 l/min (ANR)

CONSTRUCCIÓN

Cuerpo de aluminio tratado
 Piezas internas de zamak, acero,
 acero inox, acetal (POM)
 Estanquidad por juntas de nitrilo (NBR)
 y poliuretano (PUR)

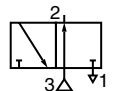
Racordaje
 en 3/2 NC
 1 = Presión
 2 = Utilización
 3 = Escape



SELECCIÓN DEL MATERIAL

Símbolos funciones	Órganos de pilotaje		CÓDIGOS
	Mando	Retorno	
MANDO POR PALANCA			
	Palanca 2 posiciones mantenidas		551 02 088
	Palanca	Resorte	551 02 089
MANDO POR PEDAL			
	Pedal 2 posiciones		551 02 090
	Pedal	Resorte	551 02 091
MANDO POR PULSADOR			
	Pulsador	Resorte	551 02 082
	Botón pulsar-tirar		551 02 083

Nota : el distribuidor puede ser utilizado en versión NA (normalmente abierto en reposo), para ello es suficiente con conectar la presión en el orificio 3 y el escape en el orificio 1

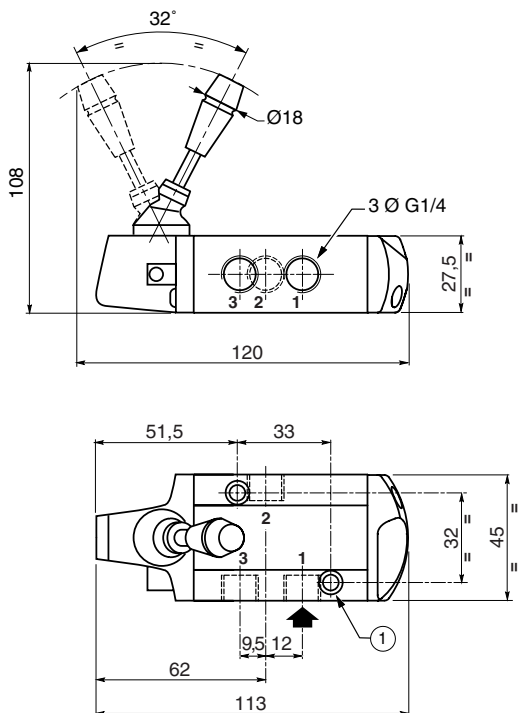


Estos productos existen también en versiones 5/2 - 5/3 - ver páginas siguientes

DIMENSIONES Y PESOS

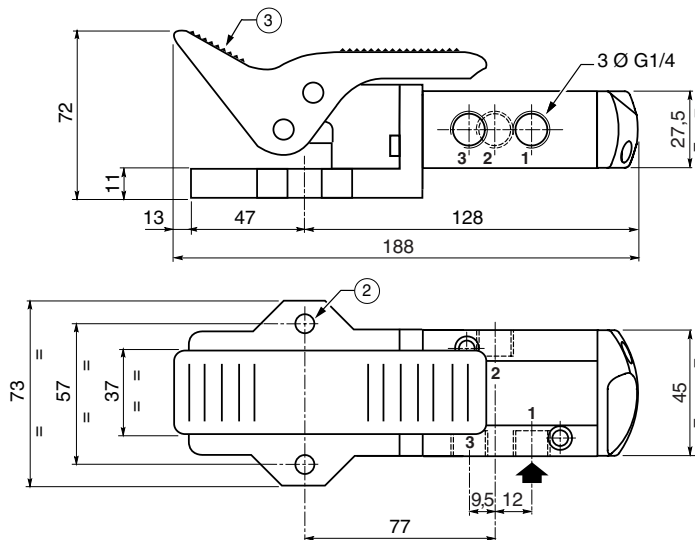
DISTRIBUIDOR DE MANDO POR PALANCA

Peso : 0,360 kg



DISTRIBUIDOR DE MANDO POR PEDAL

Peso : 0,510 kg



- ① 2 orificios de fijación : Ø 5,3 - lamado : Ø 9, profundidad 5
- ② 2 orificios de fijación : Ø 8,5
- ③ Retorno pedal 2 posiciones

PULSADOR

BOTÓN PULSAR - TIRAR

Peso : 0,230 kg

