

**ESPECIFICACIONES**

FLUIDO : Aire o gas neutro, filtrado, lubricado  
 PRESIÓN DE UTILIZACIÓN : 0 a 10 bar  
 TEMPERATURA ADMISIBLE : - 10 °C a + 60 °C  
 FUNCIONES : 3/2 - 5/2  
 RACORDAJE : G 1/8  
 CAUDAL (Qv a 6 bar) : 200 l/min (ANR)

**CONSTRUCCIÓN**

Cuerpo de aleación ligera anodizado  
 Extremos de aleación ligera y resina acetal (POM)  
 Piezas internas de aleación ligera  
 Juntas de estanquidad de nitrilo (NBR)  
 Botón de resina sintética  
 Posibilidad de montaje en cuadro (taladro Ø 16,5)  
 El distribuidor 3/2 puede utilizarse 3/2 NC o 3/2 NA,  
 realizando el racordaje como se indica a continuación



Racordaje del 3/2	
<b>NC</b>	<b>NA</b>
1 = Presión	Escape
2 = Utilización	Utilización
3 = Escape	Presión
Racordaje del 5/2	
1 = Presión	
2,4 = Utilizaciones	
3,5 = Escapes	

**SELECCIÓN DEL MATERIAL**

	Símbolos Función	Órganos de pilotaje		CÓDIGOS
		Mando	Retorno	
<b>3/2</b>		Botón pulsador	Resorte	<b>550 00 040</b>
		Botón pulsar-tirar		<b>550 00 039</b>
		2 posiciones mantenidas		<b>550 00 043</b>
<b>5/2</b>		Botón pulsador	Resorte	<b>550 00 009</b>
		Botón pulsar-tirar		<b>550 00 010</b>
		2 posiciones mantenidas		<b>550 00 011</b>

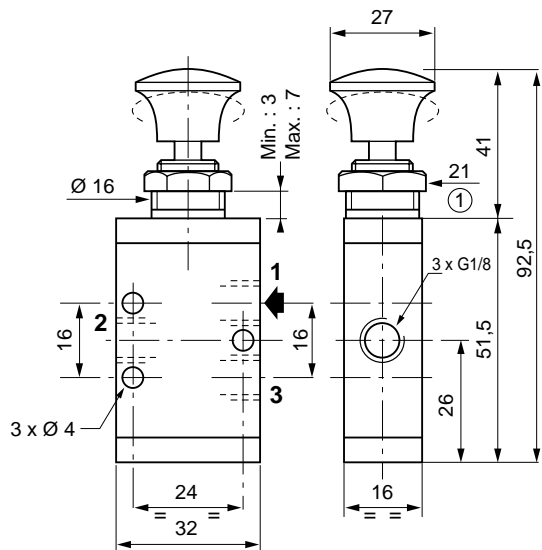
# Serie 550

## DIMENSIONES Y PESOS

**3/2**

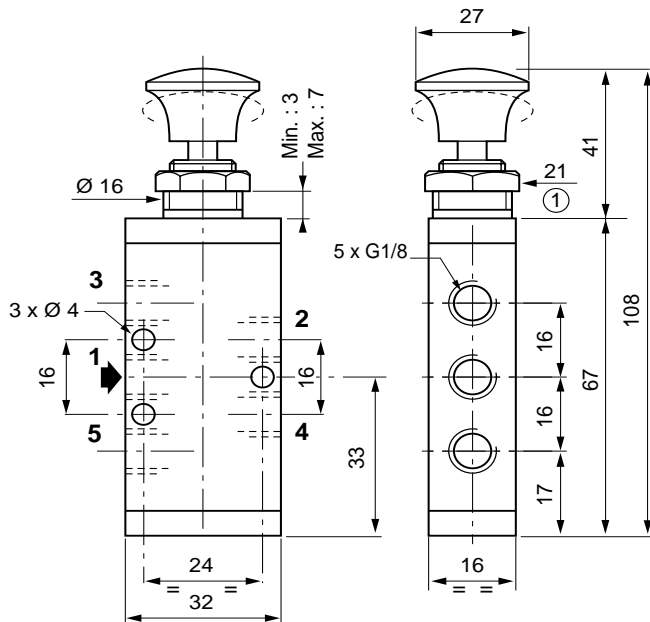
BOTÓN PULSADOR / RETORNO RESORTE  
BOTÓN PULSAR-TIRAR

Peso : 74 g



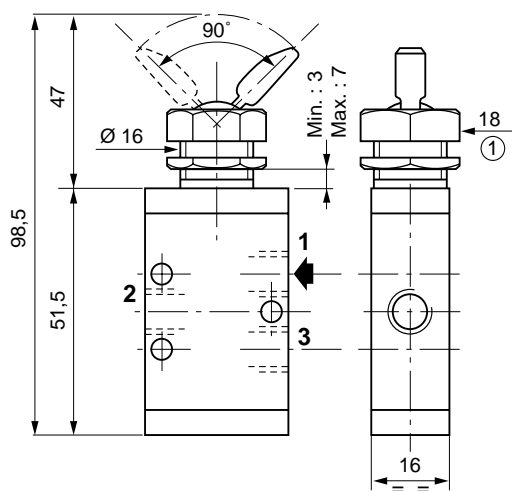
**5/2**

Peso : 94 g

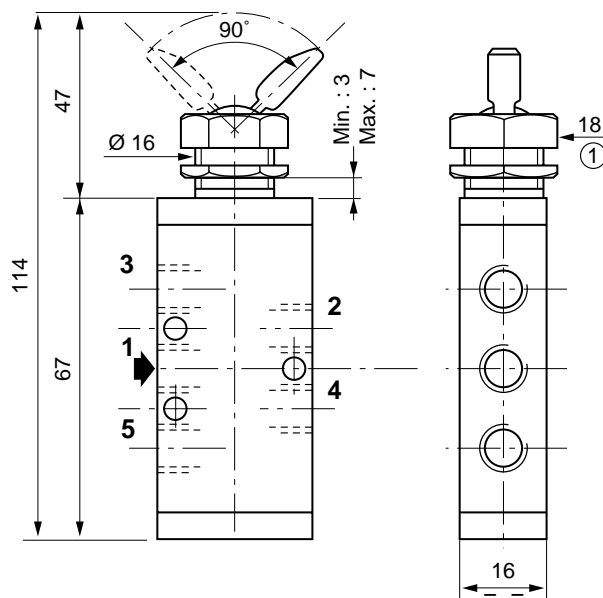


2 POSICIONES MANTENIDAS

Peso : 76 g



Peso : 92 g



① cotas entre caras

ASCO/JOUCOMATIC se reserva el derecho de modificar sus fabricados sin previo aviso.