

## ESPECIFICACIONES

FLUIDO	: aire filtrado, lubricado o no
RACORDAJE	: enchufes rápidos integrados para tubo Ø 4 ext.
PRESIÓN DE UTILIZACIÓN	: 0 a 8 bar
TEMPERATURA ADMISIBLE	: -5°C a + 60° C
CABEZAS DE MANDO	: manuales
TALADRADO	: Ø 22 o 30
CAUDAL (Qv a 6 bar)	: 112 l/min (ANR)
Ø DE PASO	: 2 mm

## CONSTRUCCIÓN

Distribuidor de clapet	Piezas internas de metales inoxidables y elastómero
Módulo en zamak	Escape no conectable

## PRESENTACIÓN

Cada Microválvula se compone : – de un cuerpo neumático  
– de una cabeza de mando

El cuerpo está constituido por uno o dos módulos neumáticos,  
y un adaptador para cabeza de mando.

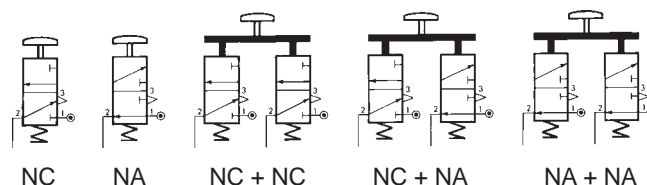
Estos módulos permiten las combinaciones de las funciones  
indicadas al lado.

Sólo las versiones más frecuentes se codifican y se suministran  
juntas. Todas las demás funciones neumáticas puede realizarlas  
el cliente suministrándole los módulos sueltos.

(ver página siguiente)



## COMBINACIONES DE MÓDULOS NEUMÁTICOS



## SELECCIÓN DEL MATERIAL

FUNCIÓN NC		FUNCIÓN NA		1 = Presión 2 = Utilización 3 = Escape				
Normalmente cerrada en estado de reposo		Normalmente abierta en estado de reposo						
Taladro estandar	Cabeza de mando			Color	CÓDIGOS de la cabeza de mando sola	MICROVÁLVULA COMPLETA		
	Tipo	Designación	Función mecánica			Función neumática	CÓDIGOS a precisar con el pedido de enchufes rápidos	rosca G 1/8
Ø 22		Pulsador rasante	Impulsión (1)	NEGRO	<b>881 30 701</b>	NC	<b>307 00 017</b>	<b>307 00 033</b>
				VERDE	<b>881 30 702</b>	NC + NA	<b>307 00 030</b>	<b>307 00 046</b>
				ROJO	<b>881 30 703</b>	NC	<b>307 00 018</b>	<b>307 00 034</b>
		Pulsador de seta Ø 40	Pulsar-girar (Con enclavamiento)	ROJO	<b>881 30 706</b>	NC	<b>307 00 022</b>	<b>307 00 038</b>
				ROJO	<b>881 30 705</b>	NO	<b>307 00 025</b>	<b>300 00 041</b>
				NEGRO	<b>881 30 704</b>	NC + NA	<b>307 00 031</b>	<b>307 00 047</b>
		Selector simple	2 posiciones fijas	ROJO	<b>881 30 705</b>	NC	<b>307 00 021</b>	<b>307 00 037</b>
				NEGRO	<b>881 30 704</b>	NC	<b>307 00 020</b>	<b>307 00 036</b>
				NEGRO	<b>881 30 707</b>	NC	<b>307 00 023</b>	<b>307 00 039</b>
		Selector con llave nº 455	Extracción de la llave en 0 y 1	—	<b>881 30 708</b>	NC + NA	<b>307 00 032</b>	<b>307 00 048</b>
				—	<b>881 30 708</b>	NC	<b>307 00 024</b>	<b>307 00 040</b>
				—	<b>881 30 708</b>	NC + NA	<b>307 00 061</b>	-
	Selector de maneta	2 posiciones fijas	NEGRO	<b>881 30 709</b>	NC	<b>307 00 099</b>	<b>307 00 108</b>	
		3 posiciones fijas	NEGRO	<b>881 30 710</b>	NC + NA	<b>307 00 026</b>	<b>307 00 042</b>	
		3 posiciones con retorno a centro	NEGRO	<b>881 30 711</b>	NC + NC	<b>307 00 027</b>	<b>307 00 043</b>	
NEGRO	<b>881 30 711</b>	NC + NC	<b>307 00 028</b>	<b>307 00 044</b>				

(1) Microválvula 3/2 NC de enchufes rápidos con botón de color AMARILLO, bajo demanda

**ACCESORIO** - Llave de apriete de la cabeza, código : **881 30 729**

## SELECCIÓN DEL MATERIAL

Taladro estandar	Cabeza de mando			Color	CÓDIGOS de la cabeza de mando sola	MICROVÁLVULA COMPLETA			
	Tipo	Designación	Función mecánica			Función neumática	CÓDIGOS a precisar con el pedido de enchufes rápidos	roscada G 1/8	
Ø 30		Pulsador rasante	Retorno resorte	NEGRO	881 30 712	NC	307 00 049	307 00 068	
				VERDE	881 30 713	NC + NA	307 00 062	307 00 081	
				ROJO	881 30 714	NC	307 00 050	307 00 069	
		Pulsador de seta Ø 40	Pulsar-girar (Con enclavamiento)	ROJO	881 30 717	NC	307 00 051	307 00 070	
				ROJO	881 30 717	NC	307 00 054	307 00 073	
			Impulsión	ROJO	881 30 716	NA	307 00 057	300 00 076	
				NEGRO	881 30 715	NC + NA	307 00 063	307 00 082	
		Pulsador de seta Ø 70	Pulsar-girar (Con enclavamiento)	ROJO	881 30 725	NC	307 00 067	307 00 086	
			Impulsión	ROJO	881 30 724	NC	307 00 066	307 00 085	
				NEGRO	881 30 723	NC	307 00 065	307 00 084	
		Selector simple	2 posiciones fijas	NEGRO	881 30 718	NC	307 00 055	307 00 074	
		Selector con llave nº 455	Extracción de la llave en 0 y 1	—	881 30 719	NC + NA	307 00 064	307 00 083	
		Selector de maneta	2 posiciones fijas	0 1	NEGRO	881 30 720	NC	307 00 101	307 00 102
			3 posiciones fijas	1 0 2	NEGRO	881 30 721	NC + NC	307 00 058	307 00 077
			3 posiciones con retorno a centro	1 0 2	NEGRO	881 30 722	NC + NC	307 00 059	307 00 078
							307 00 060	307 00 079	

### MÓDULOS NEUMÁTICOS

Designación	Función	CÓDIGOS a precisar con el pedido de enchufes rápidos	roscada G 1/8
Módulo neumático <b>NC</b>	<b>NC</b>	307 00 001	307 00 005
Módulo neumático <b>NA</b>	<b>NA</b>	307 00 002	307 00 006

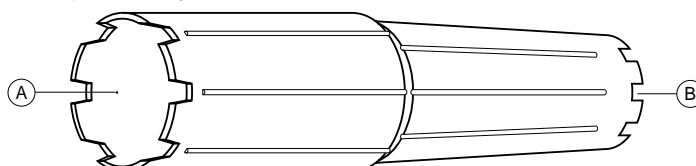
Cada módulo se suministra con 2 tornillos de fijación sobre el adaptador.

### CUERPOS NEUMÁTICOS (Módulos neumáticos + adaptador)

Microválvula <b>NC</b>	1 módulo función NC + adaptador	307 00 009	307 00 013
Microválvula <b>NA</b>	1 módulo función NA + adaptador	307 00 010	307 00 014
Microválvula <b>NC + NC</b>	12 módulos función NC + adaptador	307 00 011	307 00 015
Microválvula <b>NC + NA</b>	1 módulo función NC + 1 módulo función NA + adaptador	307 00 012	307 00 016

### ACCESORIOS

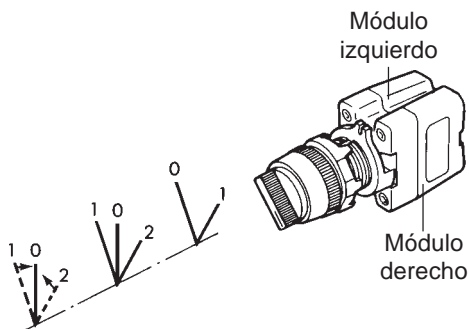
- Llave de apriete para cabezas Ø30 y 22, código : 881 30 729



- (A) Para cabeza Ø30mm
- (B) Para cabeza Ø22mm

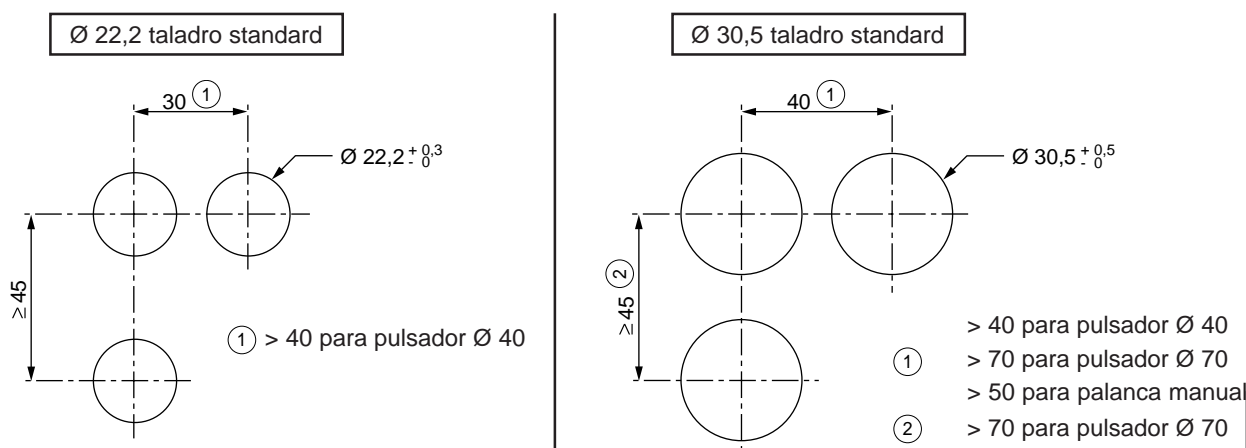
- Posibilidad de montaje de los distintos mandos con cabezas «TELEMECÁNICA» Ø 22 o 30; el cuerpo neumático dispondrá de adaptadores para este tipo de cabezas :  
 Ø 22, código : 978 00 310  
 Ø 30, código : 978 00 311

ACCIÓN DE LOS SELECTORES DE 2 Y 3 POSICIONES

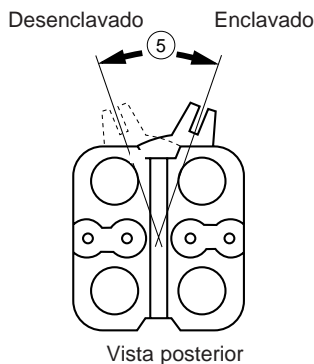
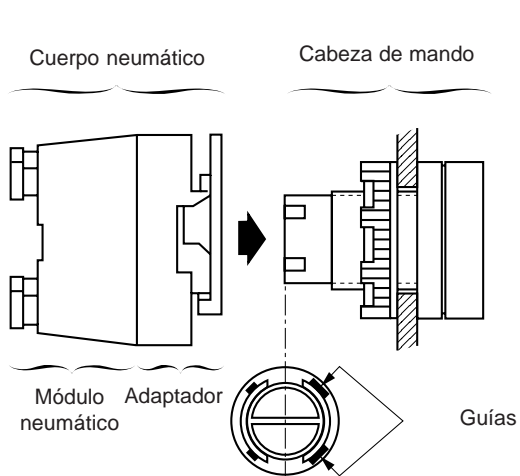
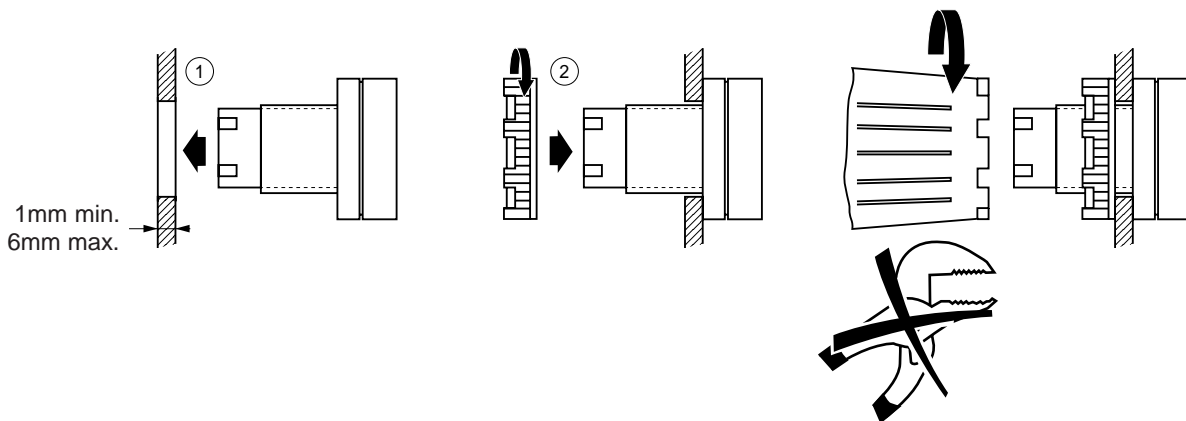


CABEZA DE MANDO	ACCIÓN EN MÓDULO	
	módulo izquierdo	módulo derecho
Selector 2 posiciones	 0 No accionado 1 Accionado	 No accionado Accionado
Selector 3 posiciones	 0 No accionado 2 No accionado 1 Accionado	 No accionado Accionado No accionado

TALADROS DE FIJACIÓN

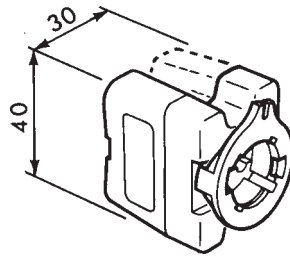


MONTAJE CON CABEZAS Ø22 O Ø30mm

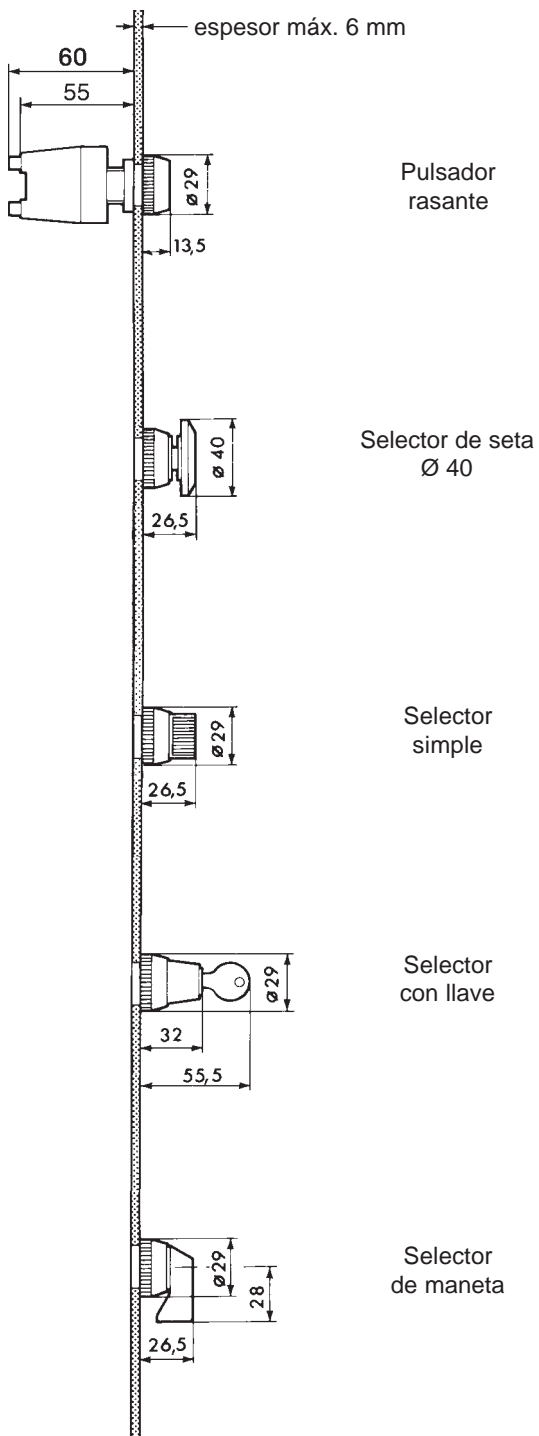


- Procedimiento de montaje :
- Introducir la cabeza de mando en el soporte.
  - Atornillar la tuerca en la cabeza de mando. Controlar la orientación neumática (acoplamiento con guía).
  - Apriete manual, utilizando eventualmente la llave específica 881 30 729 (**apriete moderado, no utilizar otras herramientas**).
  - Ajustar el cuerpo neumático sobre la cabeza respetando la guía
  - Bloquear por rotación de la pieza de cierre.

## DIMENSIONES



### TALADRADO Ø 22



### TALADRADO Ø 30

