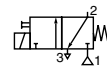


# ELECTROVÁLVULA

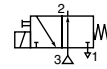
de mando directo

1/8

NC



NA



3/2

Serie

107

## PRESENTACIÓN

- Pequeñas dimensiones y bajo peso que facilitan su instalación
- Mando manual en standard
- Intercambiabilidad de las cabezas magnéticas en CA y CC así como para ambientes explosivos

## INFORMACIÓN GENERAL

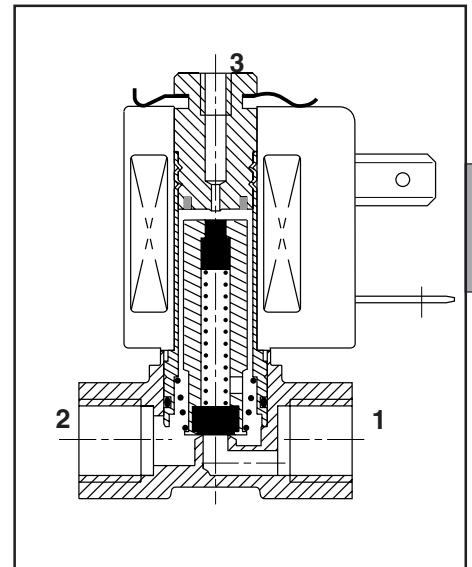
Presión diferencial	0 a 15 bar [1 bar = 100 kPa]
Presión máxima admisible	20 bar
Zona de temperatura ambiente	-10°C a + 60°C
Viscosidad máxima admisible	40 cSt (mm <sup>2</sup> /s)
Tiempo de respuesta	5-10 ms (con aire ΔP = 6 bar)

Fluidos	Zonas de temperatura (1)	Guarniciones
Agua, aire, gases neutros, aceite	- 10°C a + 80°C	NBR (nitrilo / buna-n)
Hidrocarburos	- 10°C a + 130°C	FPM (elastómero fluorado / vitón)



## CONSTRUCCIÓN

<b>Cuerpo</b>	Latón
<b>Tubo-culata</b>	Acero inoxidable
<b>Piezas internas</b>	Acero inoxidable
<b>Resortes</b>	Acero inoxidable
<b>Asientos</b>	Latón
<b>Guarniciones de estanquidad</b>	NBR o FPM
<b>Anillo de desfasado</b>	Cobre
<b>Clase de aislamiento de la bobina</b>	F
<b>Bobinas con clavijas</b>	3 x DIN 46244
<b>Conector</b>	Desenchufable (Pg 9P)
<b>Conformidad eléctrica</b>	NF C 79-300



## CARACTERÍSTICAS ELÉCTRICAS

Tensiones standard (2)	CC (=) 24V
	CA (~) 24V - 115V - 230V / 50 Hz

Tipo de bobina	Consumos nominales				Zona de temperatura ambiente (1)	Protección
	Inicial		Mantenido			
	caliente	frio	caliente	frio		
CM22-4W	12 (VA)	6 (VA)	4 (W)	5 / 6,9 (W)	- 10 a + 60 (°C)	moldeada IP65

## SELECCIÓN DEL MATERIAL

Ø Racordaje	Ø de paso		Coeficiente de caudal Kv				Presión diferencial admisible (bar)				Tipo de bobina	(M)	Código (~ / =)			
	1 → 2	2 → 3	1 → 2		2 → 3		máxima						Guarniciones			
	(mm)	(mm)	(m <sup>3</sup> /h)	(l/ (m <sup>3</sup> /h)(l/min)	min.	aire/gas	=	agua/aceite	=	NBR			FPM			
G																
<b>NC - normalmente cerrada, cuerpo de latón</b>																
1/8 (3)	1	1,2	0,030	0,5	0,060	1	0	15	15	15	15	CM22-4W	●	107 00 001	107 00 004	
	1,5	1,2	0,060	1	0,060	1	0	8	8	8	8	CM22-4W	●	107 00 124	107 00 130	
	2,5	1,2	0,108	1,8	0,060	1	0	3	3	3	3	CM22-4W	●	107 00 003	107 00 006	
<b>NA - normalmente abierta, cuerpo de latón</b>																
1/8 (3)	1,5	1,2	0,030	0,5	0,036	0,6	0	8	8	8	8	CM22-4W	●	107 00 077	107 00 101	

(M) Mando manual : ● : de tornillo

(1) Con el fin de prevenir cualquier daño en el material, evitar el riesgo de solidificación de los líquidos a bajas temperaturas y respetar los límites mínimo y máximo

(2) Otras tensiones y frecuencia 60 Hz bajo demanda.

(3) Diámetro de racordaje orificios 1 y 2 : G 1/8 (diámetro de racordaje orificio 3 : M5).

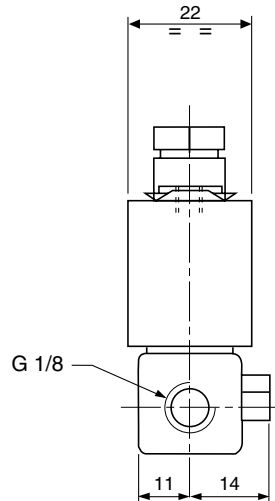
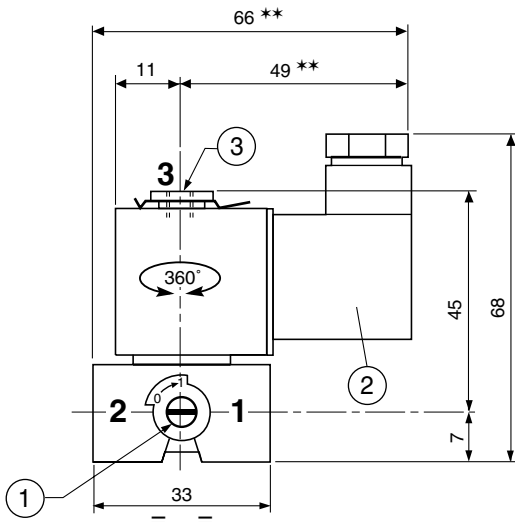
**OPCIONES Y ACCESORIOS**

- Cabeza magnética EEx conforme a las normas Europeas para atmósferas explosivas "m" (ver página 593)
- Cabeza magnética para ambientes polvorientos, zona 22 (ver P597)
- Cabeza magnética homologada "CSA"
- Conformidad con las normas "UL"
- Bobina de doble impulso
- Aplicación oxígeno, código **970 517**
- Bobina de bajo consumo CM 22-2,5W
- Conector con visualización y protección eléctrica integradas o con cable de longitud 2 m (ver P515)
- Reductor de escape M5 adaptable en el orificio 3, código : **346 00 380**

**INSTALACIÓN**

- Posibilidad de montaje de las electroválvulas en todas las posiciones
- Posibilidad de fijación mediante brida, código **976 00 327**
- Los orificios de racordaje G 1/8 son conforme a la norma ISO 228/1
- Otros tipos de racordaje realizables bajo demanda
- Las instrucciones de instalación/mantenimiento se suministran con cada electroválvula
- Bobinas para reemplazar disponibles

**DIMENSIONES (mm), PESOS (kg)**



entrada de presión :

- función NC = orificio 1
- función NA = orificio 3 (ØM5)

Tipo de bobina	Peso (1)
CM22-4W	0,138

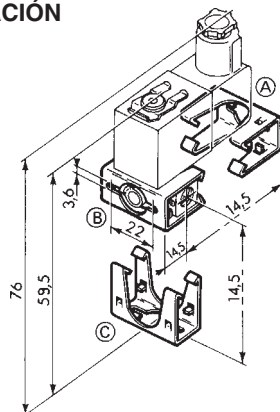
(1) Bobina y conector incluidos

- ① Mando manual
- ② Conector :  
talla 22 orientable de 180 en 180°, Pg 9P
- ③ Orificio 3 : racordable Ø M5, profundidad 5,5

\*\* + 15 mm para soltar el conector

**ELECTROVÁLVULA CON BRIDA DE FIJACIÓN**

Código brida de fijación : **976 00 327**

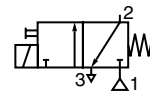


- (A) Fijación lateral trasera.
- (B) Fijación lateral delantera.
- (C) Fijación inferior.

# ELECTROVÁLVULA

de mando directo  
1/4

NC



3/2

Serie

107

## PRESENTACIÓN

- Pequeñas dimensiones y bajo peso que facilitan su instalación
- Mando manual en standard
- Intercambiabilidad de las cabezas magnéticas en CA y CC

## INFORMACIÓN GENERAL

Presión diferencial	0 a 15 bar [1 bar = 100 kPa]
Presión máxima admisible	20 bar
Zona de temperatura ambiente	-10°C a +60°C
Viscosidad máxima admisible	40 cSt (mm <sup>2</sup> /s)
Tiempo de respuesta	5-10 ms (con aire ΔP = 6 bar)

Fluidos	Zonas de temperatura (1)	Guarniciones
Agua, aire, gases neutros, aceite	- 10°C a + 80°C	NBR (nitrilo / buna-n)
Hydrocarburos	- 10°C a + 130°C	FPM (elastómero fluorado / vitón)



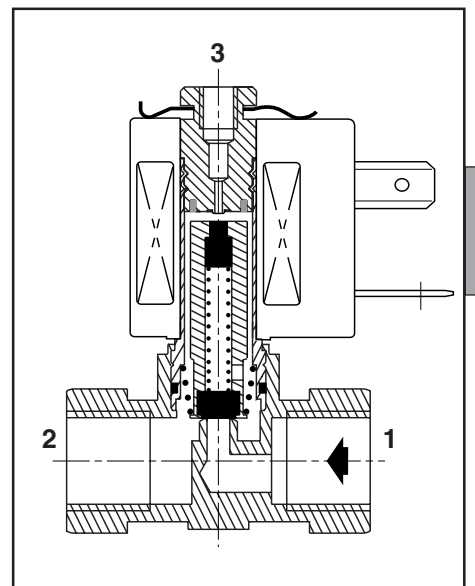
## CONSTRUCCIÓN

Cuerpo	Latón
Tubo-culata	Acero inoxidable
Piezas internas	Acero inoxidable
Resortes	Acero inoxidable
Asientos	Latón
Guarnición de estanquidad	NBR o FPM
Anillo de desfasado	Cobre
Clase de aislamiento de la bobina	F
Conector	Desenchufable (Pg 11P)
Conformidad del conector	ISO 4400
Conformidad eléctrica	NF C 79-300

## CARACTERÍSTICAS ELÉCTRICAS

Tensiones standard (2)	CC (=) 24V
	CA (~) 24V - 115V - 230V / 50 Hz

Tipo de bobina	Consumos nominales				Zona de temperatura ambiente (1)	Protección
	Inicial	Mantenido		caliente/frío =		
		(VA)	(VA)			
CM25-5W (3)	15	7	5	5 / 6,9	-10 a +60	moldeada IP65



## ESPECIFICACIONES

Ø Racordaje	Ø de paso		Coeficiente de caudal Kv				Presión diferencial admisible (bar)				Tipo de bobina	(M)	Código (~ / =)	
	1 → 2	2 → 3	1 → 2		2 → 3		máxima						Guarniciones	
	(G*)	(mm)	(mm)	(m <sup>3</sup> /h)	(l)	(m <sup>3</sup> /h)	(l/min)	mini.	aire/gas	=			agua/aceite	=
1/4 (4)	1	1,5	0,030	0,075	1,25	0	15	15	15	15	CM25-5W	●	107 00 206	107 00 209
	1,5	1,5	0,060	0,075	1,25	0	12	12	12	12	CM25-5W	●	107 00 207	107 00 210
	2,5	1,5	0,144	0,075	1,25	0	5	5	5	5	CM25-5W	●	107 00 208	107 00 211

(M) Mando manual : ● : de tornillo

(1) Con el fin de prevenir cualquier daño en el material, evitar el riesgo de solidificación de los líquidos a bajas temperaturas y respetar los límites mínimo y máximo

(2) Otras tensiones y frecuencia 60 Hz bajo demanda.

(3) La bobina CM25-5 W es bi-tensión : (24V ~; 12V =) (48V ~; 24V =) (115V ~; 48V =) (230V ~; 115V =).

(4) Diámetro de racordaje de los orificios 1 y 2 : 1/4 (diámetro de racordaje del orificio 3 : ØM5)

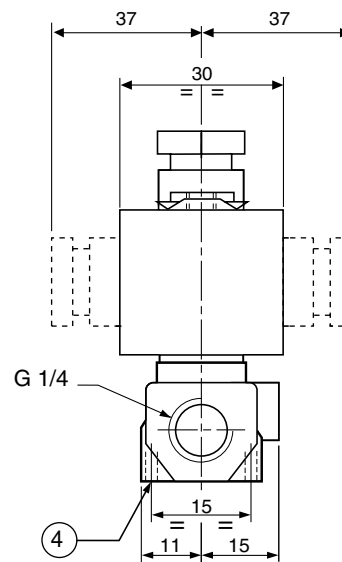
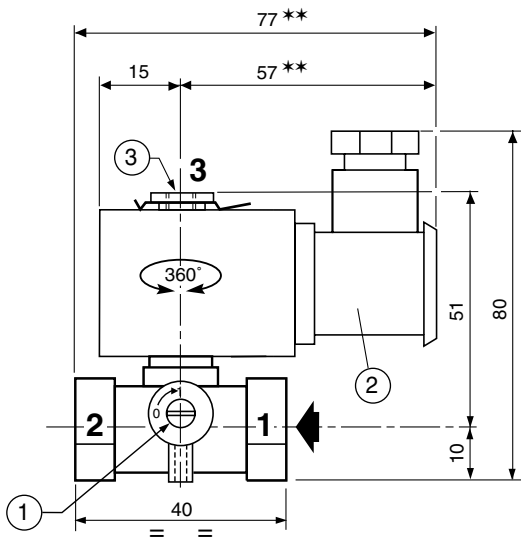
**OPCIONES Y ACCESORIOS**

- Cabeza magnética para ambientes polvorientos, zona 22 (ver P597)
- Aplicación oxígeno, código **970 517**
- Conector con visualización y protección eléctrica integradas o con cable de longitud 2 m (ver P515)
- Reductor de escape M5 adaptable en el orificio 3, código : **346 00 380**

**INSTALACIÓN**

- Posibilidad de montaje de las electroválvulas en todas las posiciones
- Fijación mediante 2 orificios roscados en la parte inferior
- Los orificios de racordaje (G<sup>1/4</sup>) son conforme a las normas ISO 228/1 e ISO 7/1
- Otros tipos de racordaje realizables bajo demanda
- Las instrucciones de instalación/mantenimiento se suministran con cada electroválvula
- Bobinas para reemplazar disponibles

**DIMENSIONES (mm), PESOS (kg)**



tipo de bobina	peso (1)
CM25-5W	0,226

(1) bobina y conector incluidos

- ① Mando manual
  - ② Conector :  
talla 30 orientable de 90 en 90°, Pg 11P
  - ③ Orificio 3 : racordable Ø M5, profundidad 5,5
  - ④ Fijación : 2 Ø M4, profundidad 5
- \*\* + 15 mm para soltar el conector