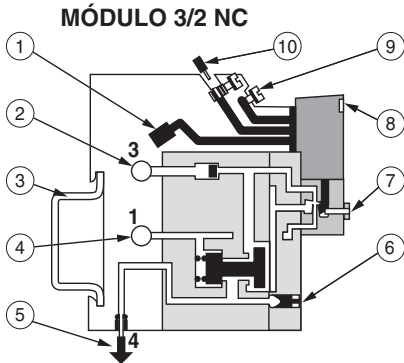


Esta interface transforma una señal eléctrica en señal neumática a una o dos salidas complementarias. Constituida por elementos modulares acoplables con función 3/2 NC o 4/2, el equipo se adapta sobre perfil simétrico normalizado (3), en armario o cofre.



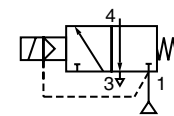
- ① Lengüeta común de alimentación eléctrica
- ② Común de escape
- ③ Perfil simétrico normalizado
- ④ Común de presión
- ⑤ Señal neumática
- ⑥ Visualización neumática
- ⑦ Mando manual
- ⑧ Visualización de la señal eléctrica
- ⑨ Masa
- ⑩ Señal eléctrica : - común (A2)
- señal de mando (A1)



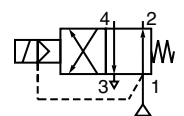
ESPECIFICACIONES

- FLUIDO : Aire o gas neutro, filtrado, lubricado o no
- PRESIÓN DE UTILIZACIÓN : 3 a 8 bar
- TEMPERATURA AMBIENTE : - 10°C a +40°C
- CAUDAL (Qv a 6,3 bar) : 154 l/min (ANR) - Kv : 2,2
- MONTAJE : Mediante bases asociables, adaptables sobre perfil normalizado EN 50022
- RACORDAJE : Mediante enchufes rápidos para tubo Ø 4 mm exterior
- ELECTROVÁLVULA : Micropiloto eléctrico 3/2 NC de bajo consumo eléctrico

MÓDULO 3/2 NC



MÓDULO 4/2



CARACTERÍSTICAS ELÉCTRICAS

Tensiones		Consumo	Clase de aislamiento	Grado de protección	Conexión eléctrica
~	24 - 48 - 115	1,2 VA	F	IP 65	<ul style="list-style-type: none"> • Electroválvula enchufable en la base • Común eléctrico precableado • Racordaje con bornas de tornillo IP20
=	5 - 12 - 24	1,1 W			

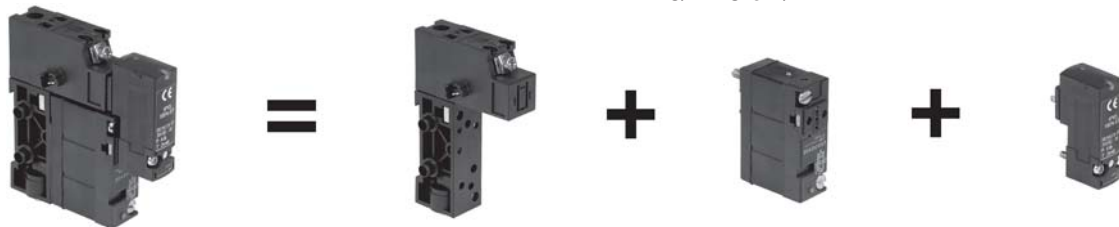
COMPOSICIÓN

Interface 3/2 - 4/2

Base común a las funciones 3/2 - 4/2

Módulo neumático 3/2 NC o 4/2

Micropiloto eléctrico

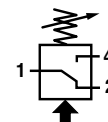


SELECCIÓN DEL MATERIAL

Designación	CÓDIGO (1)	
Base interface con enchufes rápidos (para tubo Ø 4 exterior)	304 00 011	
Lote de 2 topos de extremo (para tubo Ø 6 exterior)	304 00 001	
Módulo de derivación (para tubo Ø 6 exterior)	304 00 004	
Módulo neumático 3/2 NC	304 00 007	
Módulo neumático 4/2	304 00 008	
Micropiloto eléctrico con visualización (Led) y protección eléctrica	con mando manual de impulsión (=)	302 15 178--P
	con mando manual de impulsión (~)	302 15 178--L
	con mando manual de tornillo (=)	302 15 179--P
	con mando manual de tornillo (~)	302 15 179--L
Lote de 50 etiquetas para referencias	334 00 042	

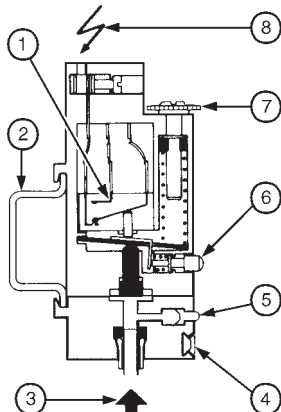
(1) Cada elemento se solicita por separado indicando la cantidad y el código específico. Éstos se suministran individualmente, sin montar.
 (2) Precisar tensión y frecuencia.

OPCIÓN : Micropiloto eléctrico sin visualización y protección eléctrica

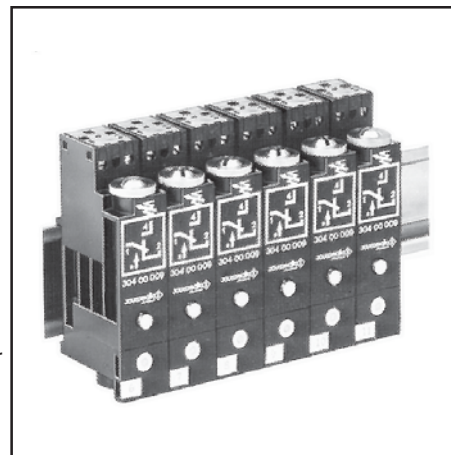


FUNCIÓN

Esta interface transforma un señal neumática en señal eléctrica
 Componente adaptable sobre perfil simétrico normalizado (2)



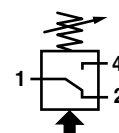
- ① Microinterruptor standard 5A/230 V
- ② Perfil simétrico EN 50022
- ③ Señal neumática
- ④ Etiqueta de referencia
- ⑤ Visualización neumática
- ⑥ Mando manual
- ⑦ Regulación de la presión de enclavamiento 1 a 8 bar
- ⑧ Señal eléctrica : - común
 - contacto normalmente cerrado
 - contacto normalmente abierto



CARACTERÍSTICAS

PRESIÓN DE FUNCIONAMIENTO	: Regulable de 1 a 8 bar
HISTÉRESIS	: 15% a 4 bar
PODER DE CORTE	: 5 A - 230 V resistivos
TEMPERATURA AMBIENTE	: - 10°C a + 50°C
RACORDAJE NEUMÁTICO	: Con enchufes rápidos para tubo Ø 4 ext.
CONEXIÓN ELÉCTRICA	: Con 3 bornas de tornillo (IP20)
SECCIÓN MAX. DE LAS CONDUCTORES	: 0,75 mm ²

RACORDAJES



REFERENCIAS

Designación	CÓDIGO
Interface neumoelectrica con mando manual	304 00 009
Lote de 50 etiquetas para referencias	334 00 042

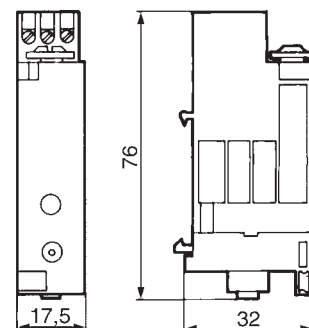
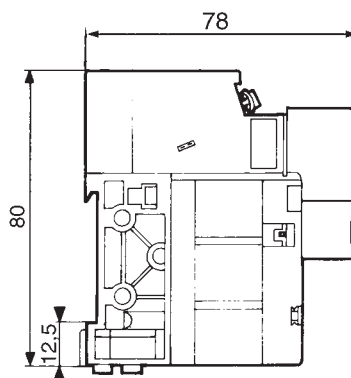
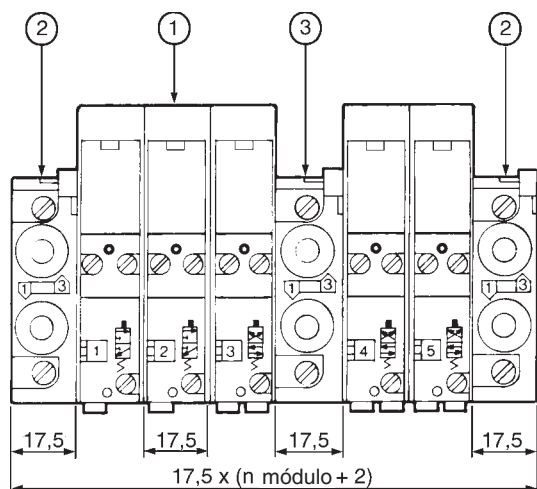
DIMENSIONES Y PESOS

INTERFACE ELECTRONEUMÁTICA

Peso (interface completa) : 0,800 kg

INTERFACE NEUMOELÉCTRICA

Peso : 0,048 kg



- ① Módulo
- ② Topes de extremos
- ③ Módulo intermedio para 2 llegadas de presión diferentes