

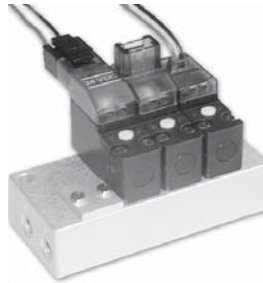
MICRO - ELECTROVÁLVULAS

MICRO 10

Cuerpo de aplicación

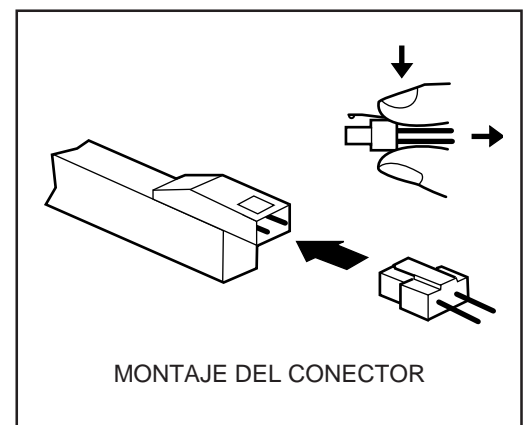


Montaje sobre base simple o múltiple



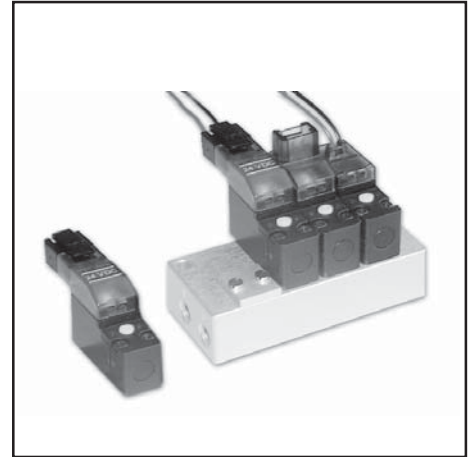
5

- ANCHURA 10 mm
- LED + PROTECCIÓN en standard
- GRAN CAUDAL
- MANDO MANUAL AUXILIAR
- CONSTRUCCIÓN COMPACTA
- BAJO CONSUMO
- ESCAPE CANALIZABLE
- VÁLIDO PARA VACIO



ESPECIFICACIONES

FLUIDO : Aire o gas neutro, no lubricado, filtrado a 5µm
 PRESIÓN DE UTILIZACIÓN : Ver cuadro debajo
 TEMPERATURA ADMISIBLE : +5 °C a +50 °C
 Ø DE PASO : 0,5 mm, 0,8 mm, 1,0 mm
 CAUDAL (Qv a 6 bar) : Ver cuadro debajo
 MANDO MANUAL : De impulsión (1)
 TIEMPO DE CONMUTACIÓN : 10 ms (2)



CONSTRUCCIÓN

CUERPO : Poliamida (PA) MXD6
 PIEZAS INTERNAS : Acero inox., materia sintética, aluminio
 JUNTAS : Nitrilo (NBR) (3)

(1) Sin mando manual bajo demanda
 (2) < 10 ms bajo demanda
 (3) FPM bajo demanda

NA	NC	Utilización con vacío (NA)	Utilización con vacío (NC)
3 = Presión 2 = Utilización 1 = Escape	1 = Presión 2 = Utilización 3 = Escape	3 = Bomba de vacío 2 = Utilización 1 = Atmósfera	1 = Bomba de vacío 2 = Utilización 3 = Atmósfera

CARACTERÍSTICAS ELÉCTRICAS

Tensión *)	Potencia	Clase de aislamiento	Grado de protección	Conexión eléctrica
24V = (+10%, -15%) 12V = 5V =	1 W	F	IP 40	Por conector con 2 conductores 0,5mm ² + LED y protección eléctrica integradas con salida de hilos 0,5m longitud

Las electroválvulas están previstas para una puesta con tensión permanente en los límites de temperatura ambiente máxima. *) Otras tensiones bajo demanda.

SELECCIÓN DEL MATERIAL

Símbolos	Ø de paso mm		Caudal a 6 bar		Presión de utilización (bar)		Potencia W	Tipo de conexión eléctrica (*)	CÓDIGOS
	1→2	2→3	(NI/min)	Coef. KV	mín.	máx.			
	0,5	0,7	8	0,12	0	8	1,3	1	188 01 003
								2	188 01 076
								3	188 01 074
								4	188 01 078
								1	188 01 072
								5	188 01 072
	0,8	0,8	10	0,15	0	4	1,3	1	188 01 081
								2	188 01 082
								3	188 01 083
								4	188 01 084
								1	188 01 085
								5	188 01 085
1,0	1,0	12	0,18	0	2,5	1,3	1	188 01 086	
							2	188 01 087	
							3	188 01 088	
							4	188 01 089	
							1	188 01 090	
							5	188 01 090	
	0,5	0,5	8	0,12	0	6	1,3	1	188 01 063
								2	188 01 077
								3	188 01 075
								4	188 01 079
								1	188 01 073
								5	188 01 073
	0,8	0,8	10	0,15	0	3	1,3	1	188 01 091
								2	188 01 092
								3	188 01 093
								4	188 01 094
								1	188 01 095
								5	188 01 095
1,0	1,0	12	0,18	0	1,5	1,3	1	188 01 096	
							2	188 01 097	
							3	188 01 098	
							4	188 01 099	
							1	188 01 100	
							5	188 01 100	

(*) Tipos 1,2,3, 4 con LED y protección eléctrica integradas

1 = horizontal, anchura 5,08 mm

2 = vertical, anchura 5,08 mm

3 = horizontal, anchura 2,54 mm

4 = vertical, anchura 2,54 mm

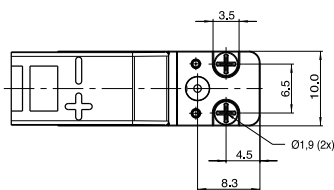
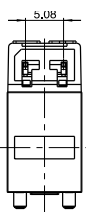
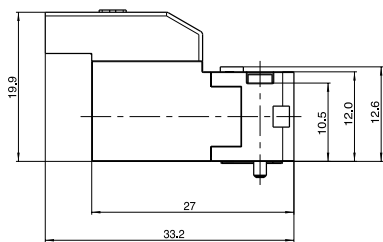
5 = Conductores - longitud 0,5 m, 0,25 mm²

DIMENSIONES

Peso:

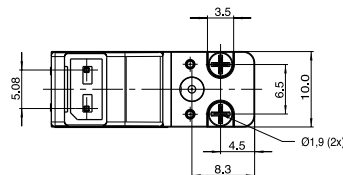
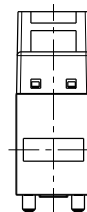
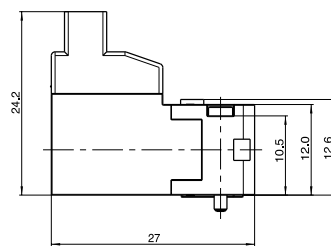
Electroválvula: 9,5 g

Tipo 1



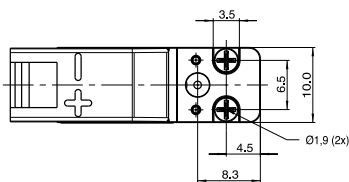
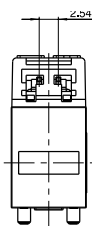
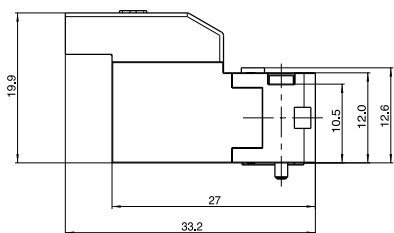
Escala 1

Tipo 2



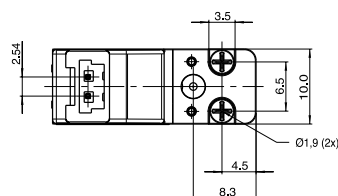
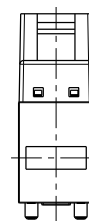
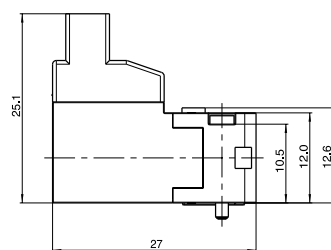
Escala 1

Tipo 3



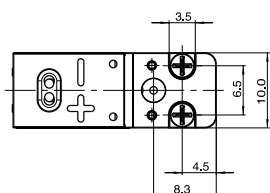
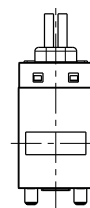
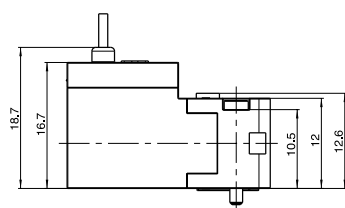
Escala 1

Tipo 4



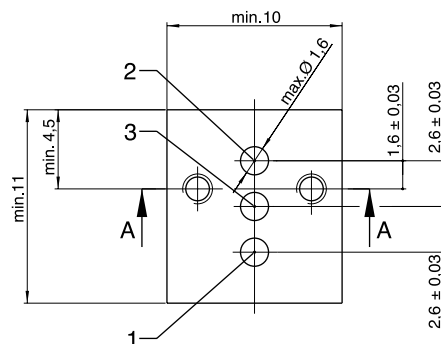
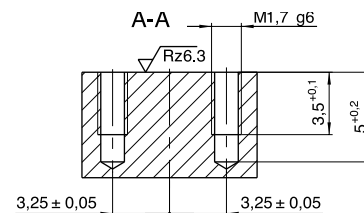
Escala 1

Tipo 5



Escala 1

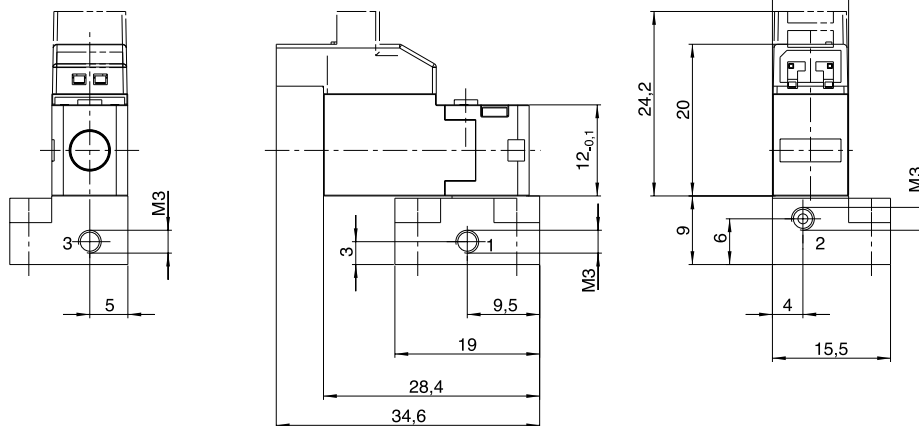
Plano de acoplamiento



5

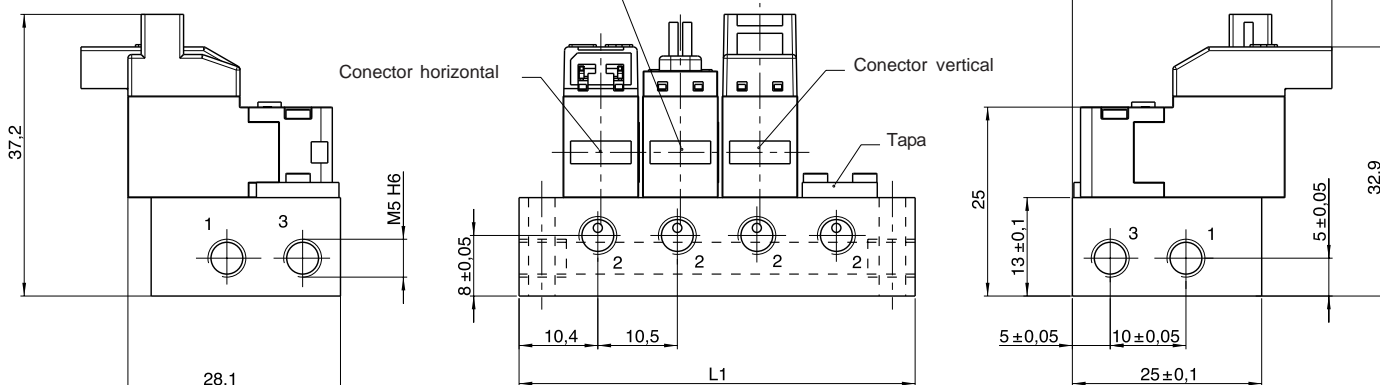
Electroválvula sobre base **simple**

Nº de EV	CÓDIGO* Base	Peso total (en g)
1	353 00 101	24

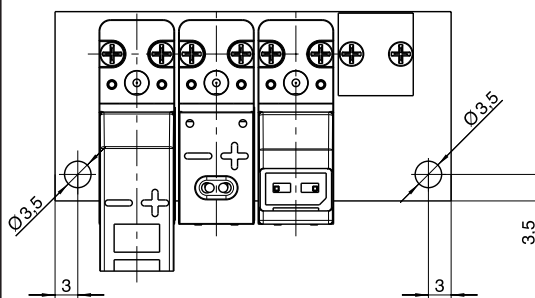


Escala 1

Electroválvulas en bases **múltiples**



Nº de EV	CÓDIGOS* Base	Longitud		Peso total (en g)
		L1	L2	
2	353 00 102	33,5	27,5	59
3	353 00 103	44	38	90
4	353 00 104	54,5	48,5	121
5	353 00 105	65	59	152
6	353 00 106	75,5	69,5	183
7	353 00 107	86	80	212
8	353 00 108	96,5	90,5	241
9	353 00 109	107	101	272
10	353 00 110	117,5	111,5	303



Escala 1

A : Placa de obturación, **código 881 35 305**

* Los conectores se solicitan por **separado** precisando las cantidades y códigos a elegir :

Conector con 2 conductores

Separación de los contactos 5,08 mm - Longitud 0,5 m

- Longitud 1,5 m

- Longitud 3 m

Separación de los contactos 2,54 mm

- Longitud 0,5 m

- Longitud 1,5 m

- Longitud 3 m

- Código: **881 18 801**

- Código: **881 18 802**

- Código: **881 18 803**

- Código: **881 18 806**

- Código: **881 18 807**

- Código: **881 18 808**

