

PRESENTACIÓN

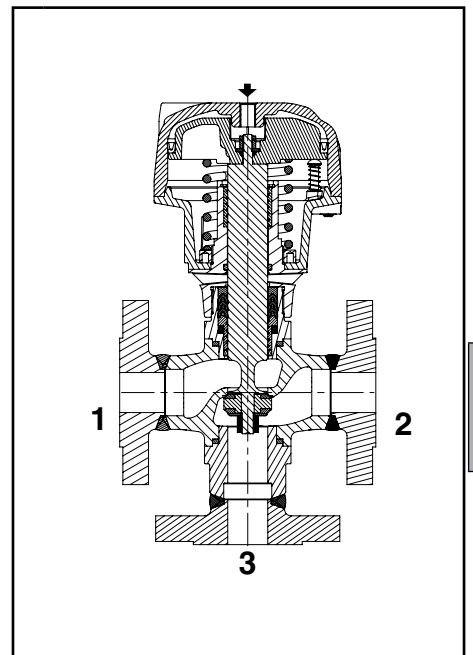
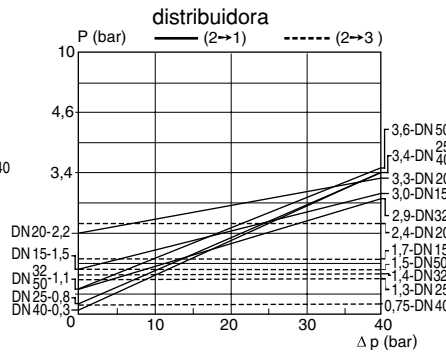
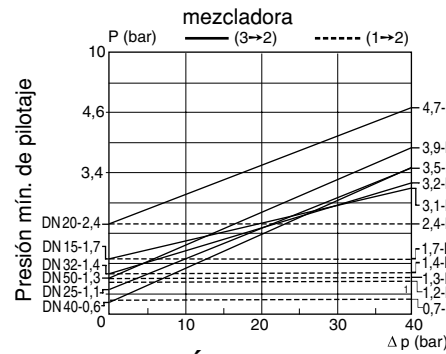
- Válvula muy robusta recomendada para aplicaciones severas : vapor, agua recalentada, fluidos agresivos
- Prensaestopas de grandes prestaciones que admite los choques térmicos y no necesita mantenimiento
- Función mezcladora (dos entradas de presión en 1 o 3, una salida en 2) y distribuidora (una entrada de presión en 2, dos salidas en 1 y 3)
- Posibilidad de utilización con vacío hasta 10⁻² mbar
- Contra-presión admisible hasta 40 bar
- Indicador óptico de posición en standard
- Válvula autoclavable, que funciona a temperaturas ambiente muy elevadas (hasta 180°C)
- Válvula conforme a la Directiva Equipos bajo presión 97/23/CE, categoría 1 (DN > 32) o artículo 3.3 (DN ≤ 32)

INFORMACIÓN GENERAL

Presión diferencial 0 a 40 bar [1 bar =100 kPa]
Presión máxima admisible 40 bar (en los límites especificados, ver gráfico I)
Rango de temperatura ambiente -25°C a +180°C
Viscosidad max. admisible 5000 cSt (mm²/s)
Fluido de pilotaje Aire
Presión máx. de pilotaje 10 bar
Presión mín. de pilotaje Ver debajo



fluidos (*)	rango de temperatura	guarnición del clapet (*)
DN 15-20-25 : aire y gases grupos 1 & 2 DN 32-40-50 : aire y gases grupo 2 todos DN : agua recalentada, líquidos grupos 1 & 2 y vapor de agua	- 10°C a + 250°C	bronce PTFE



CONSTRUCCIÓN

Racordaje Bridas PN40 tipo 21 (ISO 7005 / EN 1092)
ANSI Class 300 ANSI B16-5
Entrebrida normalizada EN 558-1 o ANSI B16-10
Cara de junta Tipo B

MATERIALES EN CONTACTO CON EL FLUIDO

(*) Verificar la compatibilidad del fluido con los materiales en contacto
Cuerpo de válvula y tapón Acero inox
Cuerpo de prensaestopas Acero inox
Vástago, clapet Acero inox
Guarnición prensaestopas PTFE chevrons
Guarnición de clapet Bronce PTFE
Junta de cuerpo de válvula Grafito

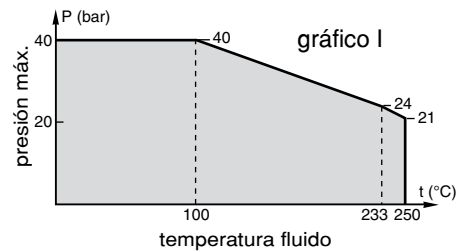
OTROS MATERIALES

Cabeza de mando Aluminio niquelado

SELECCIÓN DEL MATERIAL

DN	Ø de paso (mm)	coeficiente de caudal Kv								presión de pilotaje (bar)		presión diferencial admisible (bar)	Ø cabeza de mando (mm)	código		
		mezcladora				distribuidora				mín.	máx.			DIN	ANSI 300	
		3→2	1→2	2→3	2→1	(m³/h)	(l/min)	(m³/h)	(l/min)							
U - Universal																
15	15	3,3	54	4,4	73	3,5	59	4,6	78	*	10	40	80	T398A001	T398A007	
20	20	8,0	133	7,4	123	8,1	136	7,7	129	*	10	40	100	T398A002	T398A008	
25	25	11,4	190	11,6	194	12,1	203	11,9	199	*	10	40	100	T398A003	T398A009	
32	32	18,9	316	16,6	278	17,9	299	16,6	278	*	10	40	150	T398A004	T398A010	
40	40	27	450	27	450	27	450	27	450	*	10	40	150	T398A005	T398A011	
50	50	51	850	51	850	51	850	51	850	*	10	40	200	T398A006	T398A012	

* La presión mínima de pilotaje varía en función de la presión diferencial en la válvula. Ver curvas de pilotaje arriba.



OPCIONES Y ACCESORIOS

- Clapet con estanquidad metal/metal
- Caja de señalización, contactos mecánicos o inductivos
- Bajas temperaturas ambiente - Rango de temperatura: -50°C a +70°C
- Versiones ATEX 94/9/CE para atmósferas explosivas, bajo demanda
- Otros racordajes realizables bajo demanda

INSTALACIÓN

- Posibilidad de montaje de las válvulas en todas las posiciones
- Compatibilidad con los aceites ASTM 1, 2 y 3
- Las instrucciones de instalación/mantenimiento están incluidas con cada válvula

PIEZAS DE RECAMBIO

código	kit piezas de recambio nº.		
	junta de pistón	resorte de actuador	vástago, clapet, juntas
T398A001/007	C140233	C140299	C140323
T398A002/008	C140234	C140301	C140324
T398A003/009	C140234	C140303	C140325
T398A004/010	C140235	C140305	C140326
T398A005/011	C140235	C140307	C140327
T398A006/012	C140298	C140309	C140328

EJEMPLOS DE PEDIDOS :

T	398 A 003
T	398 A 011
rosca orificio	
código de base	

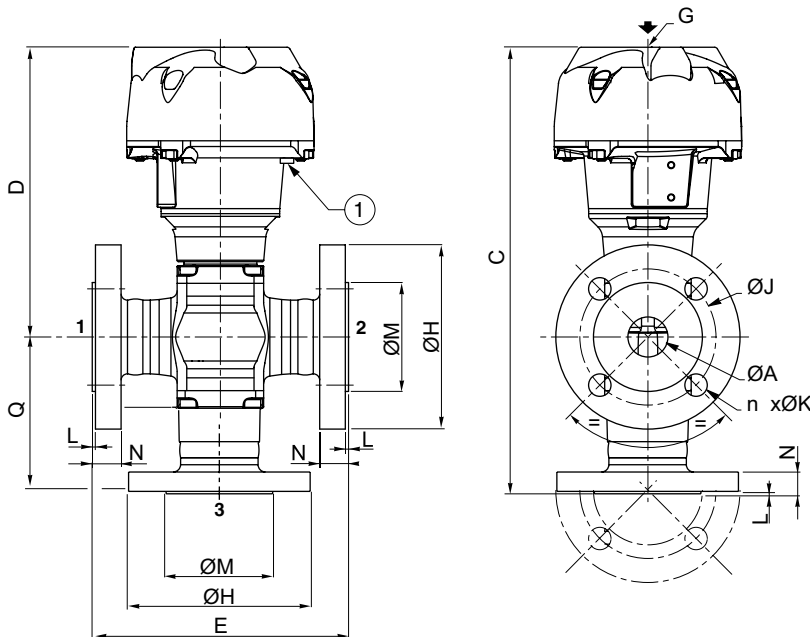
EJEMPLOS DE PEDIDOS DE KITS :

C140233
C140298
C140303
código de base

DIMENSIONES (mm), PESO (kg)

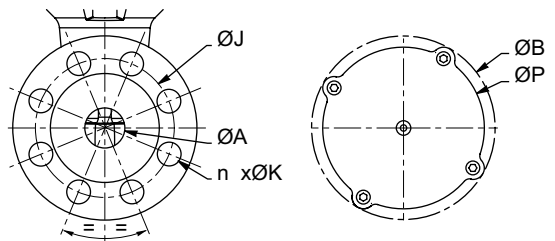


TIPO 01-02-03-04
Prefijo "T"



DN 50 - ANSI

VISTA POR ENCIMA



① Indicador óptico de posición

tipo	DN	Ø cabeza de mando	peso	
			DIN	ANSI
01	15	80	4,1	3,9
	20	100	6,7	7,2
02	25	100	8,1	8,7
	32	150	15,1	15,2
03	40	150	20,1	20,9
	50	200	33,9	34,3

tipo	DN	Ø cabeza de mando	ØA	ØB	C	D	E		G	ØH		ØJ		n x ØK		L		ØM		N		ØP	Q
							DIN	ANSI		DIN	ANSI	DIN	ANSI	DIN	ANSI	DIN	ANSI	DIN	ANSI				
01	15	80	15	110	225,6	151,6	130	140	G 1/8	95	65	66,5	4 x 14	4 x 16	2	1,6	45	35	16	14,2	95	69	
							105	120		75	82,5	4 x 14	4 x 18	2	1,6	58	43	18	15,8	117	82		
02	25	100	25	132,5	252,9	170,9	150		G 1/8	115	125	85	89	4 x 14	4 x 18	2	1,6	68	51	18	17,5	117	93
							140	135		100	98,5	4 x 18		2	1,6	78	64	18	19,1	172,5	95,5		
03	40	150	40	191	394,2	259,2	200		G 1/4	150	155	110	114,5	4 x 18	4 x 22	2	1,6	88	73	18	20,6	172,5	135
							165	125		127	4 x 18	8 x 18	2	1,6	102	92	20	22,4	244	122,5			
04	50	200	50	244	451	328,5	230		G 1/4														

Consulte nuestra documentación en : www.asconumatics.eu