

PRESENTACIÓN

- Se rosca al orificio de escape de una electroválvula o de un electrodistribuidor para proteger las piezas internas contra el entorno exterior

INFORMACIÓN GENERAL

	Bronce	Acero inox.	Plástico poroso
Presión diferencial	0 a 10 bar	0 a 10 bar	0 a 10 bar
Rango de temperatura fluido	-10°C a +70°C	-10°C a +70°C	-10°C a +70°C
Rango de temperatura ambiente	-10°C a +70°C	-10°C a +70°C	-10°C a +70°C
Pérdida de carga	Mínima	Mínima	Mínima

CONSTRUCCIÓN

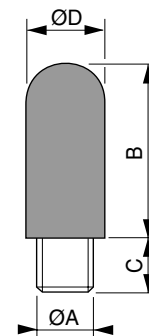
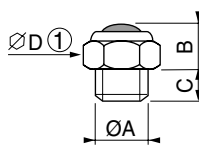
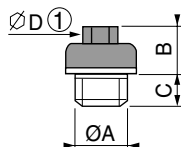
Cuerpo	Bronce sinterizado	Hilos de acero inox	Plástico poroso
Racor	Latón	Latón niquelado	Plástico
Racordaje	G 1/8 o G 1/4	G 1/8-1/4-3/8-1/2, M5	G 1/8 o G 1/4



SELECCIÓN DEL MATERIAL

Ø racordaje (G)	código		
	BRONCE (lote de 2)	ACERO INOX	PLÁSTICO POROSO
1/8	97701875	34600418	34600406
1/4	97701876	34600419	34600407
3/8	-	34600478	-
1/2	-	34600479	-
M5	-	34600484	-

DIMENSIONES (mm), PESOS (kg)



① D entre caras

BRONCE (lote de 2)					
código	Ø A	B	C	D	peso
97701875	G 1/8	7	5	7	0,004
97701876	G 1/4	10	6	9	0,010

ACERO INOX					
código	Ø A	B	C	D	peso
34600418	G 1/8	10	6	13	0,006
34600419	G 1/4	11	8	16	0,010
34600478	G 3/8	11	9	19	0,014
34600479	G 1/2	14	9	24	0,023
34600484	M5	4,5	3,2	8	0,001

PLÁSTICO POROSO					
código	Ø A	B	C	D	peso
34600406	G 1/8	27	6	13	0,002
34600407	G 1/4	34	7	15	0,004