

### PRESENTACIÓN

- El intercambiador EN, diseñado especialmente para las válvulas de acción diferencial tipo AD, permite un funcionamiento uniforme y regular del vástago de la válvula evitando el fenómeno del golpe de ariete en ciertas aplicaciones
- Puede suministrarse montado sobre la válvula o por separado para ser adaptado sobre una válvula en servicio

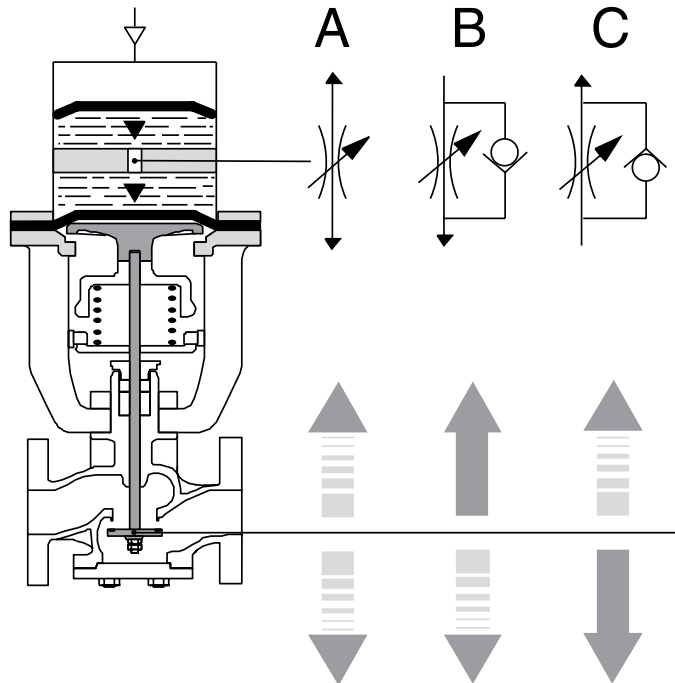
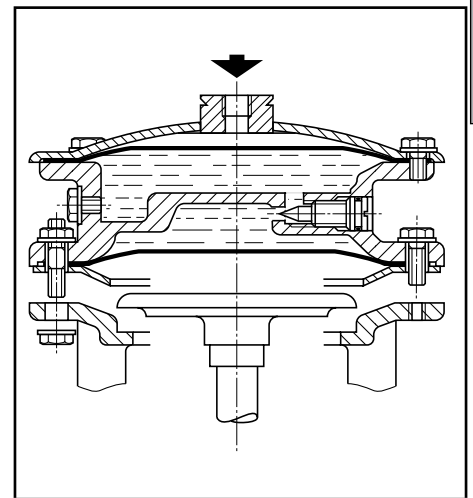
### FUNCIONAMIENTO

La entrada del aire comprimido de mando se efectúa por el orificio central de la cúpula superior. El esfuerzo así creado es transmitido al vástago de la válvula mediante el volumen de aceite controlado por una válvula de aguja asegurando un desplazamiento uniforme.

Según la función deseada, existen tres formas de funcionamiento :

- Función "A"** Bi-direccional, ralentizado en los 2 sentidos. El tiempo de descenso no debe ser superior a 20 segundos
- Función "B"** Uni-direccional, descenso ralentizado
- Función "C"** Uni-direccional, subida ralentizada

La sigla permite identificar la función solicitada



### INFORMACIÓN GENERAL

fluido de pilotaje (*)	rango de temperatura	membranas (*)
aire, filtrado	+5°C a +50°C	caucho sintético entelado PA

<b>Presión máx. de pilotaje</b>	10 bar [1 bar =100 kPa]
<b>Aceite recomendado</b>	No detergente, sin aditivo agresivo
<b>Rango de temperatura ambiente</b>	-5°C a +50°C
<b>Viscosidad máx. admisible</b>	20 a 50 cSt (mm <sup>2</sup> /s), a 50°C

### CONSTRUCCIÓN

**Racordaje de pilotaje** G 1/4

### MATERIALES EN CONTACTO CON EL FLUIDO

(\*) Verificar la compatibilidad del fluido con los materiales en contacto

<b>Cuerpo</b>	Fundición
<b>Tapas (mando/cierre)</b>	Fundición
<b>Membranas <sup>(1)</sup></b>	Caucho sintético entelado PA

<sup>(1)</sup> La membrana superior tiene como función evitar todo riesgo de emulsión separando el aceite del aire de mando.

### SELECCIÓN DEL MATERIAL

DN	capacidad media (litros)	arcada	función	código		referencia
				intercambiador montado en válvula <sup>(2)</sup>	intercambiador vendido solo	
15 <sup>(1)</sup> - 20 <sup>(1)</sup> 25 - 32	0,215	NB	A	335505	21800005	ENB
			B	335506	21800006	
			C	335507	21800007	
40 - 50	0,500	NC	A	335508	21800008	ENC
			B	335509	21800009	
			C	335510	21800010	
65 - 80	1,250	ND	A	335511	21800011	END
			B	335512	21800012	
			C	335513	21800013	
100	2,650	NE	A	335514	21800014	ENE
			B	335515	21800015	
			C	335516	21800016	

<sup>(1)</sup> Con decalaje de la arcada para DN 15 y 20 en válvulas PN16 y PN25.

<sup>(2)</sup> Código a añadir después del código correspondiente de la válvula, ver "ejemplos de pedido".

### OPCIONES Y ACCESORIOS

- Temperatura ambiente -20 C

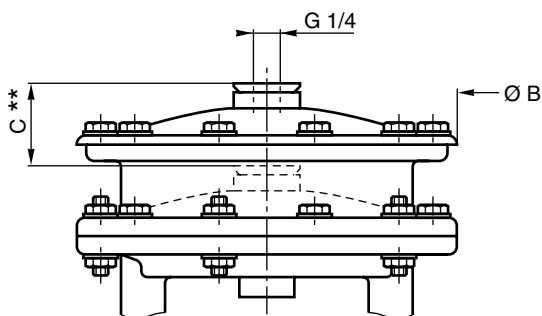
### INSTALACIÓN

- Montaje en válvula tipo AD en **posición vertical**
- **No dar presión al intercambiador antes de su instalación definitiva sobre la arcada**
- Tornillo de regulación y tornillo de vaciado incorporados en el cuerpo del intercambiador
- Intercambiador lleno de aceite, incluso cuando se suministra suelto
- La referencia de racordaje es la siguiente : G = G (ISO 228/1)
- Las instrucciones de instalación/mantenimiento se suministran junto con cada intercambiador

### EJEMPLOS DE PEDIDOS :

	21800005		
	16500087	335505	
código de base	_____	_____	opciones

### DIMENSIONES (mm), PESOS (kg)



referencia	ØB	C**	peso
ENB	156	47	2,4
ENC	200	52	3,6
END	250	76	7,6
ENE	336	81	14,4

\*\* Cota suplementaria a añadir a la cota C de una válvula standard

Nota : El mando manual no puede adaptarse al intercambiador