

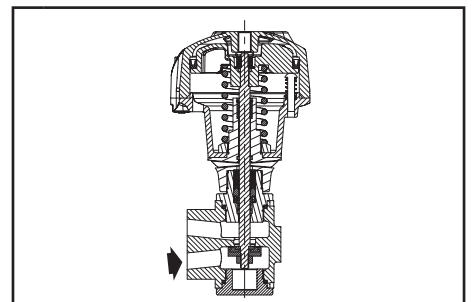
PRESENTACIÓN

- Válvula compacta 2/2 NC-NA de clapet, cuerpo de inoxidable de aplicación
- Material muy robusto, particularmente recomendado para :
 - utilización con vapor y agua recalentada a 250°C máximo
 - ambiente alta temperatura, hasta 180°C
 - utilización en atmósfera ambiente corrosivo
- Válvula equipada de una cabeza de mando por pistón
- Contra-presión admisible 25 bar (24 bar en vapor saturado)
- Indicador óptico de posición montado en standard
- Funcionamiento fiable en presencia de bajas presiones de pilotaje
- Prensaestopas de alto rendimiento que no necesita mantenimiento
- Válvula conforme a la Directiva de Equipos bajo presión 97/23/CE, artículo 3.3

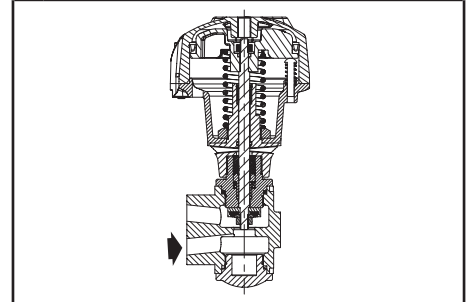
INFORMACIÓN GENERAL

fluidos (*)	rango de temperatura	guarnición de clapet (*)
DN ≤ 20 : aire y gas grupos 1 y 2 DN = 32 : aire y gas grupo 2 todos DN : agua recalentada, líquidos grupos 1 y 2 y vapor de agua	- 10°C a + 250°C	PTFE

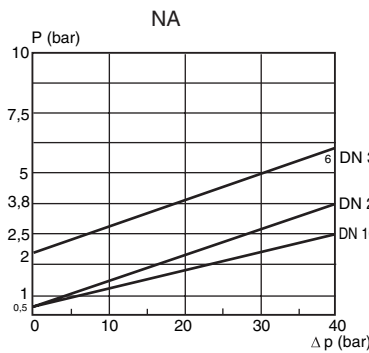
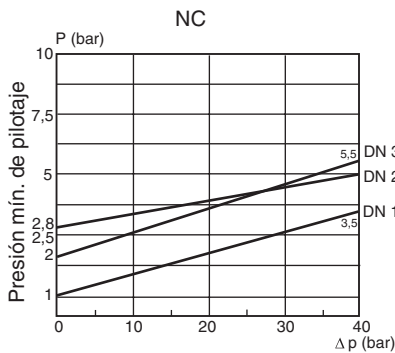
Presión diferencial 0 a 40 bar [1 bar = 100 kPa]
Presión máxima admisible 40 bar (en los límites especificados, ver gráfico I)
Rango de temperatura ambiente -30°C a +180°C
Viscosidad máx. admisible 600 cSt (mm²/s)
Fluido de pilotaje Aire
Presión máx. de pilotaje 10 bar
Presión mín. de pilotaje Ver debajo



función NC



función NA



MATERIALES EN CONTACTO CON EL FLUIDO

(*) Verifique la compatibilidad del fluido con los materiales en contacto

Cuerpo de válvula y tapón Acero inox
Cuerpo de prensaestopas Acero inox
Vástago, clapet Acero inox
Guarnición prensaestopas PTFE chevrons
Guarnición de clapet PTFE
Junta de cuerpo de válvula PTFE

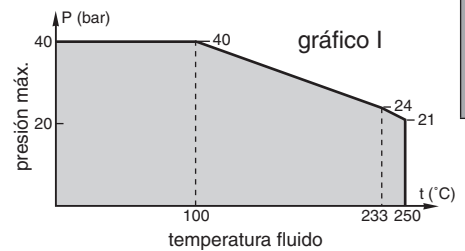
OTROS MATERIALES

Cabeza de mando Aluminio y acero
Indicador óptico de posición Aluminio y acero

SELECCIÓN DEL MATERIAL

racordaje	DN	coeficiente de caudal kv		presión máxima admisible (bar)	presión de pilotaje (bar)		Ø cabeza de mando (mm)	código	
		(m ³ /h)	(l/min)		mín.	máx.		G	NPT
NC - Normalmente cerrada									
de aplicación	10	2,4	40	40	*	10	80	R298A608	R298A628
	20	7,44	124	40	*	10	100	R298A609	R298A629
	32	16,08	268	40	*	10	100	R298A644	R298A664
NA - Normalmente abierta									
de aplicación	10	1,98	33	40	*	10	80	R298A604	R298A624
	20	6,72	112	40	*	10	100	R298A643	R298A663
	32	16,08	268	40	*	10	100	R298A645	R298A665

* La presión mínima de pilotaje varía en función de la presión diferencial en la válvula. Ver curva de pilotaje arriba.



INSTALACIÓN

- Posibilidad de montaje de las válvulas en todas las posiciones
- Montaje sobre base simple de acero inox, temperatura máx. 215°C, (con juntas PTFE y 2 tornillos de fijación) :
G 1/2 (para DN 10), código 35300192 ; G 1 (para DN 20), código 35300193 ;
- Los orificios de racordaje (G*) son conforme a las normas ISO 228/1 e ISO 7/1
- Fijación mediante 2 orificios previstos en el cuerpo

PIEZAS DE RECAMBIO

código	kit piezas de recambio n°.		
	junta de pistón	resorte de actuador	vástago, clapet, juntas
R298A608/A628	C140233	C140236	C140242
R298A609/A629	C140234	C140238	C140244
R298A644/A664	C140234	C140240	C140246
R298A604/A624	C140233	C140237	C140243
R298A643/A663	C140234	C140239	C140245
R298A645/A665	C140234	C140241	C140247

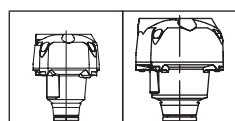
EJEMPLOS DE PEDIDOS :

	R 298 A 608
	R 298 A 624
de aplicación	_____
código de base	_____

EJEMPLOS DE PEDIDOS KITS :

	C140233
	C140236
	C140242
código de base	_____

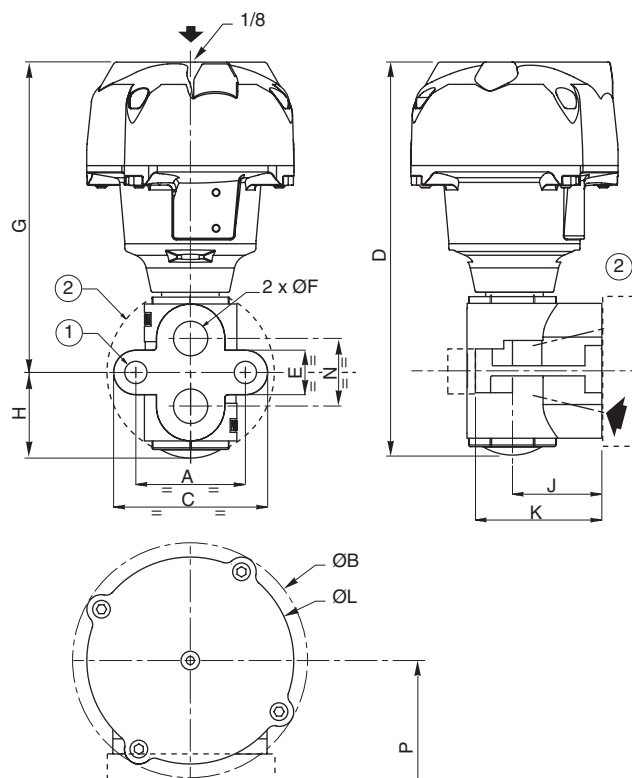
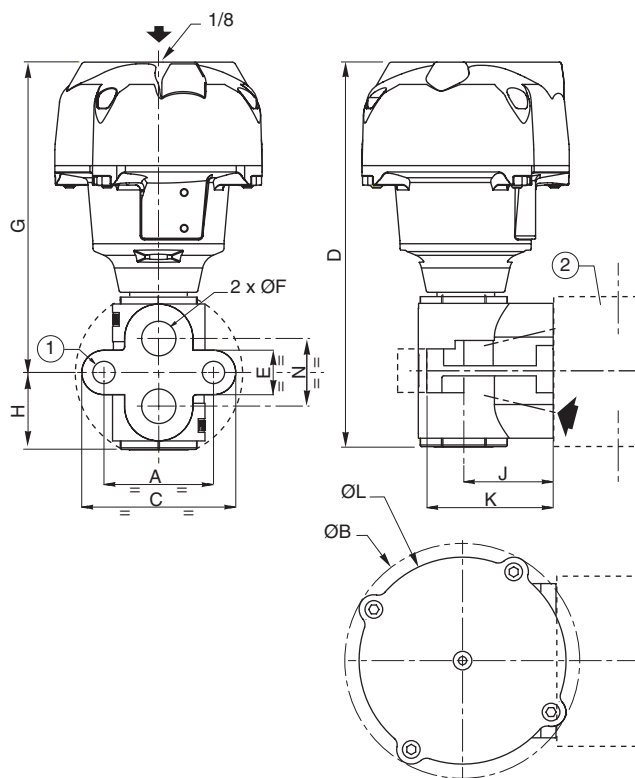
DIMENSIONES (mm), PESO (kg)



TIPO 01-02
Prefijo "R"

NC, normalmente cerrada

NA, normalmente abierta



① 2 orificios de fijación ØM

② Bases roscadas (2 tornillos y juntas provistas)

	tipo	DN	Ø cabeza de mando	código	A	ØB	C	D	E	ØF	G	H	J	K	ØL	ØM	N	P	ØQ (G*)	R	ØS	T	peso
NC	01	10	80	R298A608/A628	58	110	84	192,6	26	12	155,6	37	42	68,5	95	13	25	87	1/2	45	80	70	2
	02	20	100	R298A609/A629	64	132	90	221,9	26	20	176,9	45	53	80	117	13	40	113	1	60	100	90	3,5
	02	32	100	R298A644/A664	90	132	122	273	32	32	207	66	69	102,5	117	17	50		1 1/4-1 1/2	60	150	130	7,5
NA	01	10	80	R298A604/A624	58	110	84	197,6	26	12	155,6	42	42	68,5	95	13	25	87	1/2	45	80	70	2
	02	20	100	R298A643/A663	64	132	90	226,9	26	20	176,9	50	53	80	117	13	40	113	1	60	100	90	3,5
	02	32	100	R298A645/A665	90	132	122	278	32	32	207	71	69	102,5	117	17	50		1 1/4-1 1/2	60	150	130	7,5

Consulte nuestra documentación en : www.asconumatics.eu