

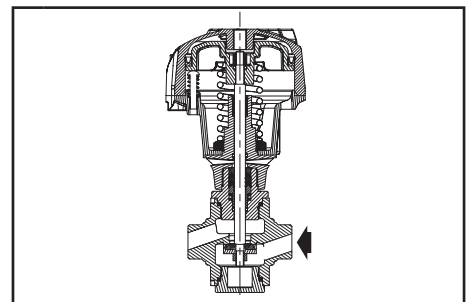
PRESENTACIÓN

- Válvula compacta 2/2 NC-NA de clapet, cuerpo de inox con conexiones roscadas
- Material muy robusto, particularmente recomendado para :
 - utilización con vapor y agua recalentada a 250°C máximo
 - ambiente alta temperatura, hasta 180°C
 - utilización en atmósfera ambiente corrosivo
- Válvula equipada de una cabeza de mando por pistón
- Contra-presión admisible 25 bar (24 bar con vapor saturado)
- Indicador óptico de posición montado en standard
- Funcionamiento fiable en presencia de bajas presiones de pilotaje
- Prensaestopas de alto rendimiento que no necesita mantenimiento
- Válvula conforme a la Directiva de Equipos bajo presión 97/23/CE, artículo 3.3

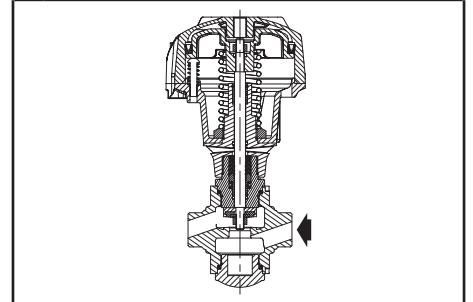
INFORMACIÓN GENERAL

fluidos (*)	rango de temperatura	guarnición de clapet (*)
aire y gases grupos 1 y 2 agua recalentada, líquidos grupos 1 y 2 y vapor de agua	- 10°C a + 250°C	PTFE

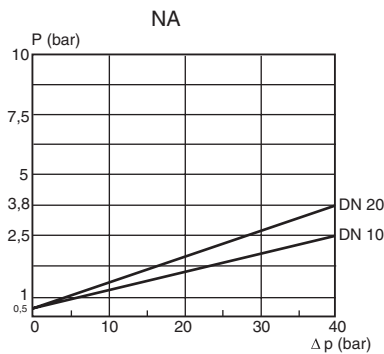
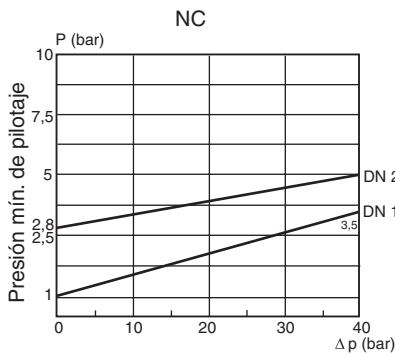
Presión diferencial	0 a 40 bar [1 bar =100 kPa]
Presión máxima admisible	40 bar (en los límites especificados, ver gráfico I)
Rango de temperatura ambiente	-30°C a +180°C
Viscosidad máx. admisible	600 cSt (mm ² /s)
Fluido de pilotaje	Aire
Presión máx. de pilotaje	10 bar
Presión mín. de pilotaje	Ver debajo



función NC



función NA



MATERIALES EN CONTACTO CON EL FLUIDO

(*) Verifique la compatibilidad del fluido con los materiales en contacto

Cuerpo de válvula y tapón	Acero inox
Cuerpo de prensaestopas	Acero inox
Vástago, clapet	Acero inox
Guarnición prensaestopas	PTFE chevrons
Guarnición de clapet	PTFE
Junta cuerpo de válvula	PTFE

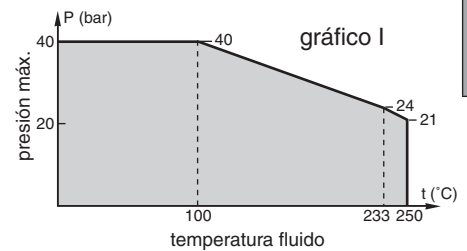
OTROS MATERIALES

Cabeza de mando	Aluminio y acero
Indicador óptico de posición	Aluminio y acero

SELECCIÓN DEL MATERIAL

Ø racordaje	DN	coeficiente de caudal Kv		presión máx. admisible (bar)	presión de pilotaje (bar)		Ø cabeza de mando (mm)	código	
		(m ³ /h)	(l/min)		mín.	máx.		racordaje de pilotaje	
NC - Normalmente cerrada									
M25x1,5	10	2,64	47	40	*	10	80	R298A615	R298A635
M36x2	20	7,56	126	40	*	10	100	R298A616	R298A636
NA - Normalmente abierta									
M25x1,5	10	2,26	38	40	*	10	80	R298A613	R298A633
M36x2	20	6,12	102	40	*	10	100	R298A642	R298A662

* La presión mín. de pilotaje varía en función de la presión diferencial en la válvula. Ver curva de pilotaje arriba.



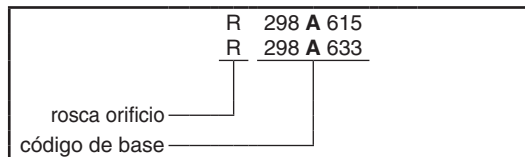
INSTALACIÓN

- Posibilidad de montaje de las válvulas en todas las posiciones

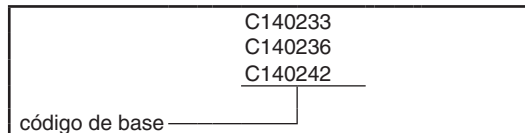
PIEZAS DE RECAMBIO

código	kit piezas de recambio n°.		
	junta de pistón	resorte de actuador	vástago, clapet, juntas
R298A615/A635	C140233	C140236	C140242
R298A616/A636	C140234	C140238	C140244
R298A613/A633	C140233	C140237	C140243
R298A642/A662	C140234	C140239	C140245

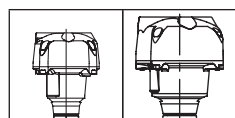
EJEMPLOS DE PEDIDOS :



EJEMPLOS DE PEDIDOS KITS :



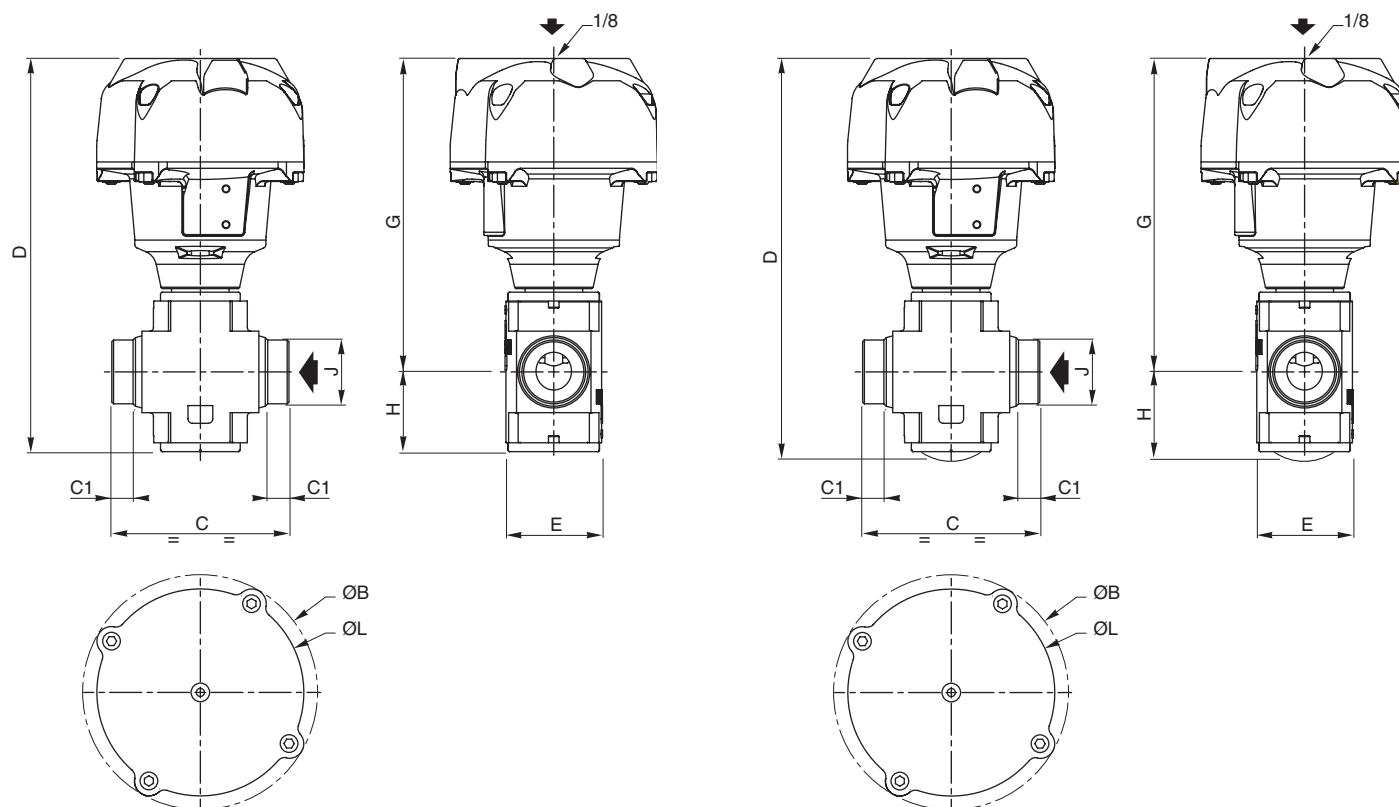
DIMENSIONES (mm), PESO (kg)



TIPO 01-02
Prefijo "R"

NC, normalmente cerrada

NA, normalmente abierta



	tipo	DN	Ø cabeza de mando	código	ØB	C	C1	D	E	G	H	J	ØL	peso
NC	01	10	80	R298A615/A635	110	76	11,5	192,6	44	155,6	37	M25 x 1,5	95	2
	02	20	100	R298A616/A636	132	100	12	221,9	54	176,9	45	M36 x 2	117	3,5
NA	01	10	80	R298A613/A633	110	76	11,5	197,6	44	155,6	42	M25 x 1,5	95	2
	02	20	100	R298A642/A662	132	100	12	226,9	54	176,9	50	M36 x 2	117	3,5